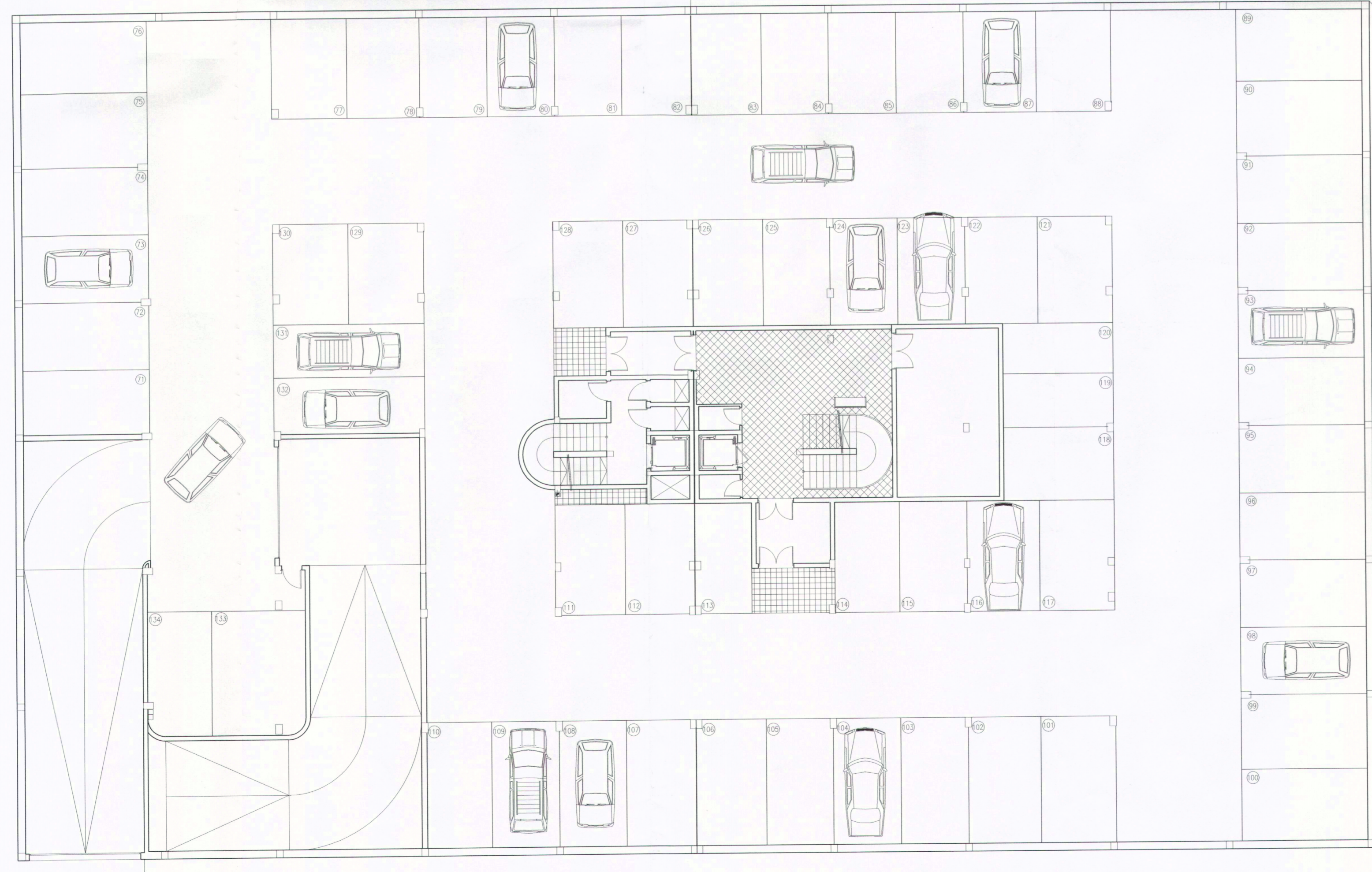


PLANTA SOTANO-2
(Exclusivo para Viviendas)



PLANTA SOTANO-1
(Para uso de Locales)



RESOLUCIÓN. - Se extiende para hacer constar que el presente plano ha sido aprobado inicialmente por el Decreto Alcaldía en sesión celebrada el día 08-08-2005, el cual forma parte del E.P. 44 Urdas, locales, garajes, trasteros, U.A. Clasificación Granadilla de Abona, 08-08-2005. El Secretario.



RESOLUCIÓN. - Se extiende para hacer constar que el presente plano ha sido aprobado definitivamente por el Ayuntamiento en sesión celebrada el día 27-10-2005, el cual forma parte del E.P. 44 Urdas, locales, garajes, trasteros, U.A. Clasificación Granadilla de Abona, 16-11-2005. El Secretario.



PLANTA SOTANO -2/SOTANO -1.

Gema María Serrano Pazos Arqta. S.U. Arquitectura Tl: 922 718 430-fax: 922 712 676. Ed. H.S. 1º Pto. Mercado - Adifra - 39070. Tenerife		ESTUDIO DE DETALLE	MARZO 2005	ESCALA	
		44 VIVIENDAS, 20 LOCALES Y GARAJES UNIDAD DE ACTUACIÓN CHASNAFLOR San Isidro, T.M. Granadilla de Abona Parcela 1	plantas1.dwg	1:150	
FIRMA:	PROPIETARIO	INFORMACIÓN		Nº.interno.	PLANO
	ALICUR,s.l.	ARQUITECTURA		40	CS.01