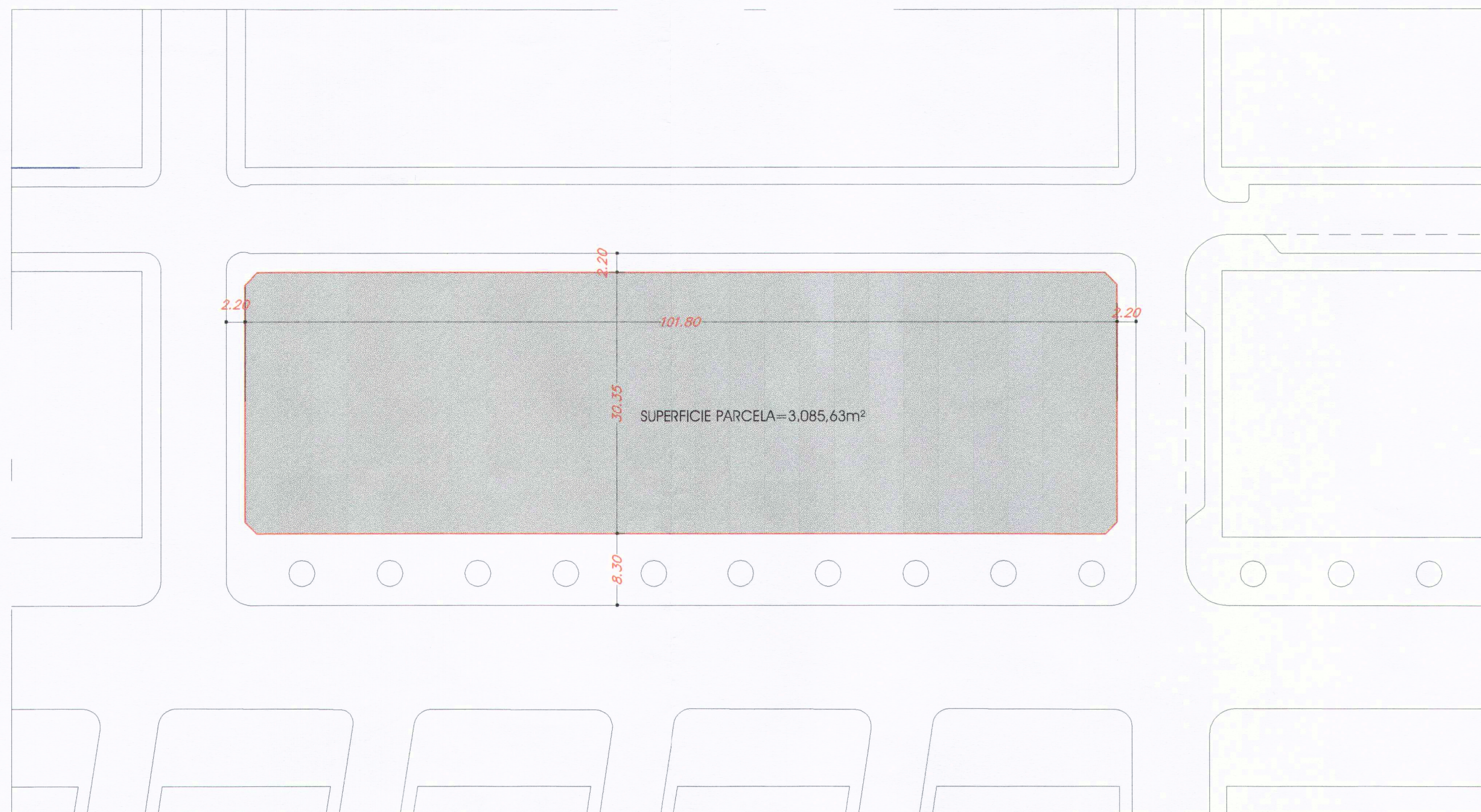
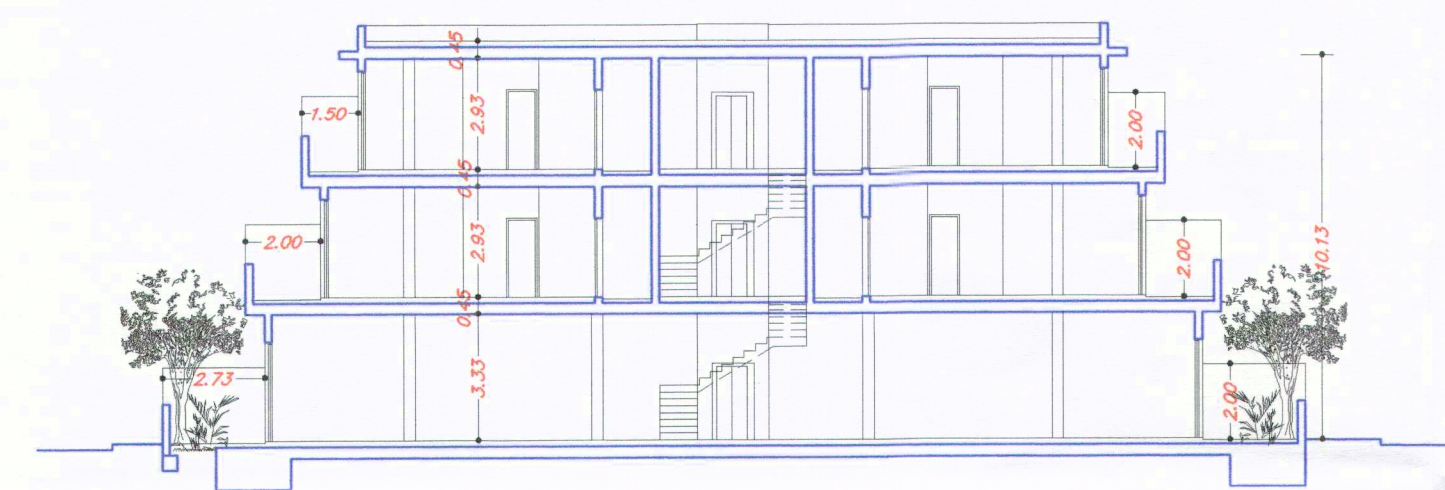


SITUACION



EMPLAZAMIENTO

E: 1/500



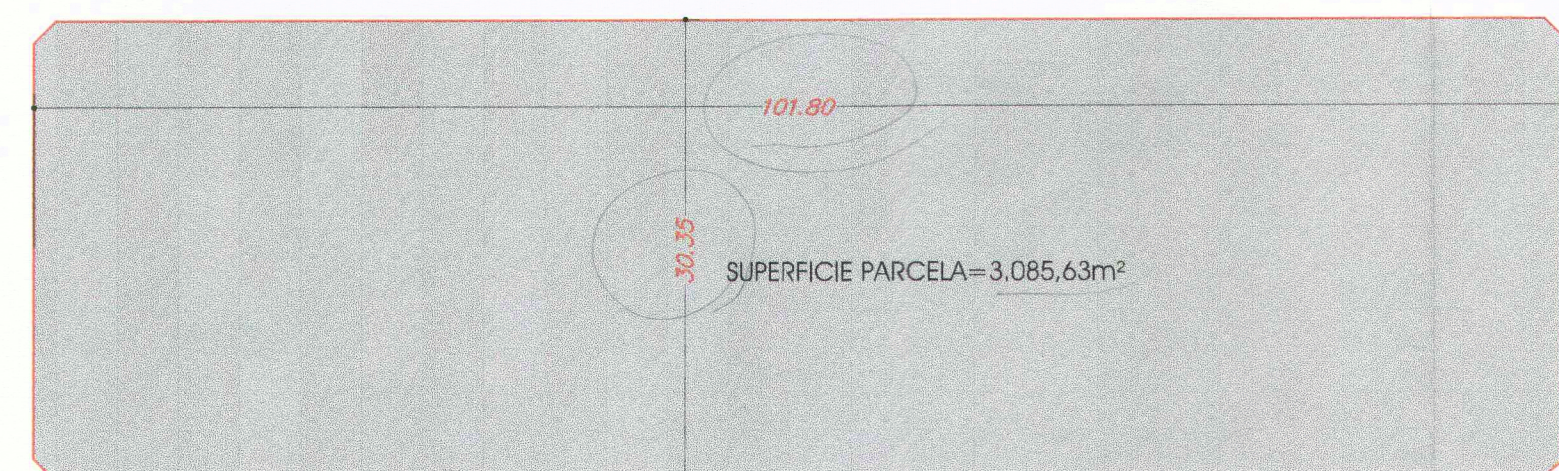
DETALLE SECCION DE EDIFICIO SOBRE RASANTE

E: 1/200

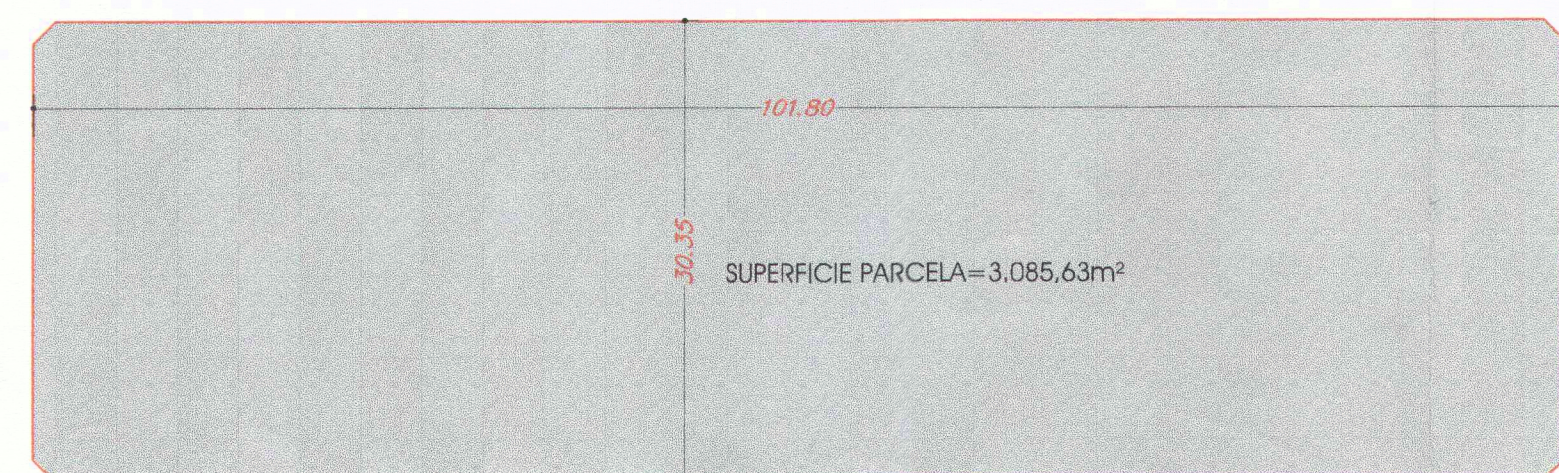
SUPERFICIES CONSTRUIDAS POR PLANTA SEGUN NORMATIVA

E: 1/500

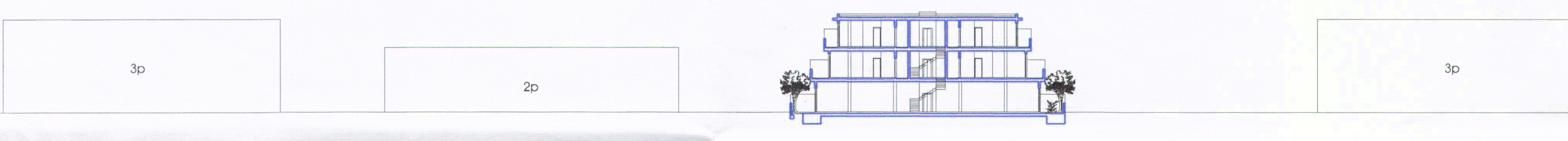
CUADRO DE SUPERFICIES		
	SEGUN NORMATIVA	SEGUN PROYECTO
SUPERFICIE P. BAJA	3.085,63m ²	2.591,81m ²
SUPERFICIE P. 1ª	3.085,63m ²	1.878,46m ²
SUPERFICIE P. 2ª	--	1.649,98m ²
SUPERFICIE TOTAL	6.171,26m ²	6.120,25m ²



PLANTA 1ª



PLANTA BAJA

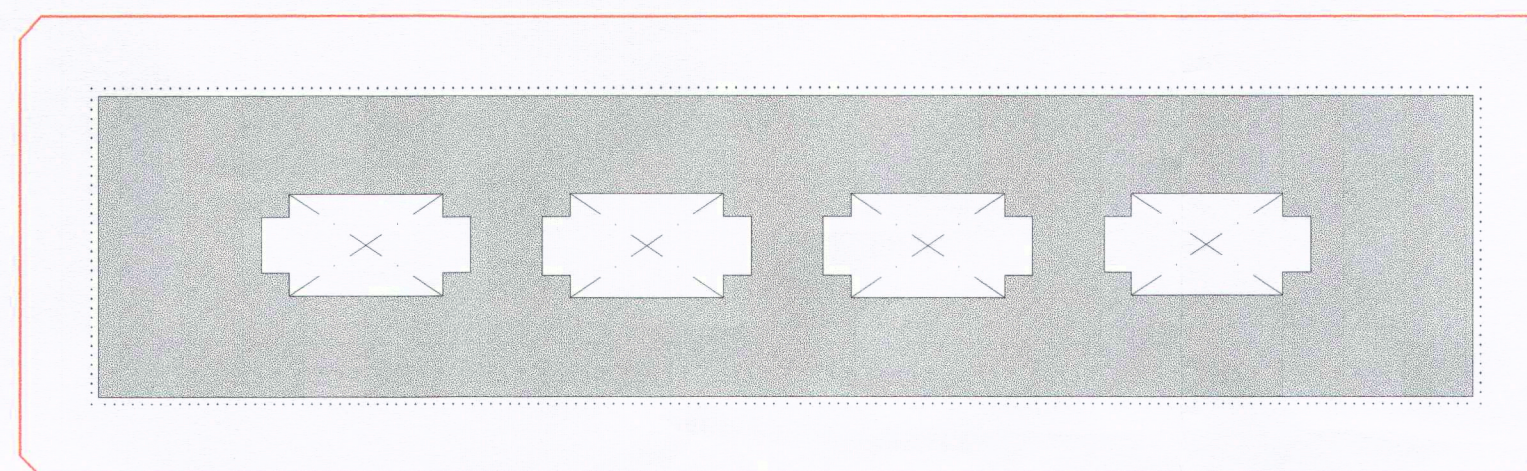


DETALLE SECCION DE URBANIZACION SOBRE RASANTE

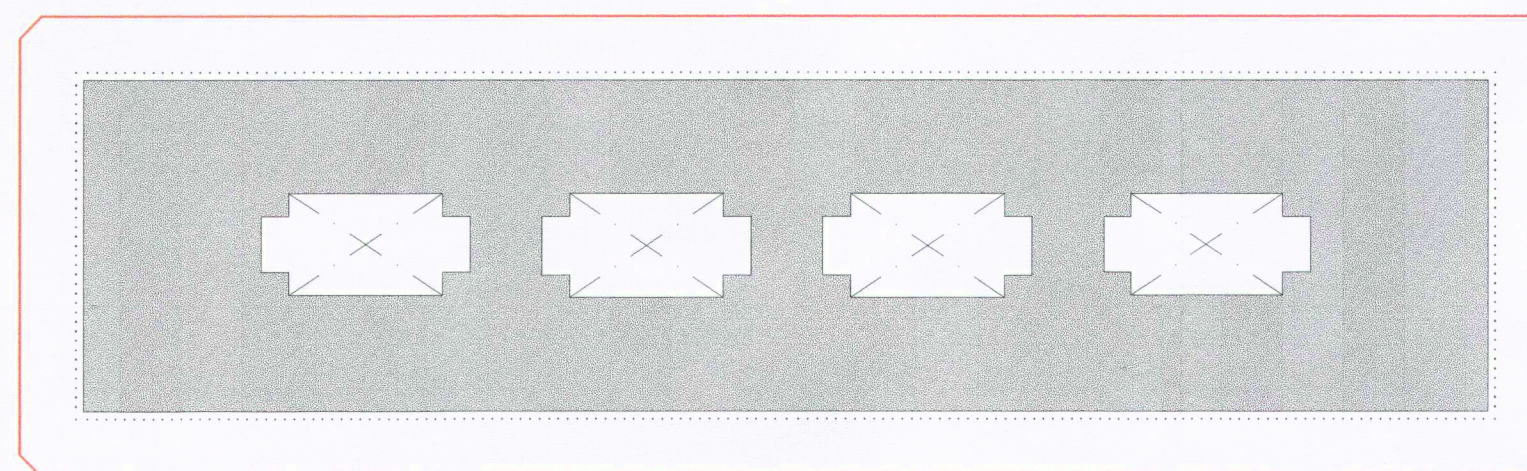
E: 1/500

SUPERFICIES CONSTRUIDAS POR PLANTA SEGUN PROPUESTA

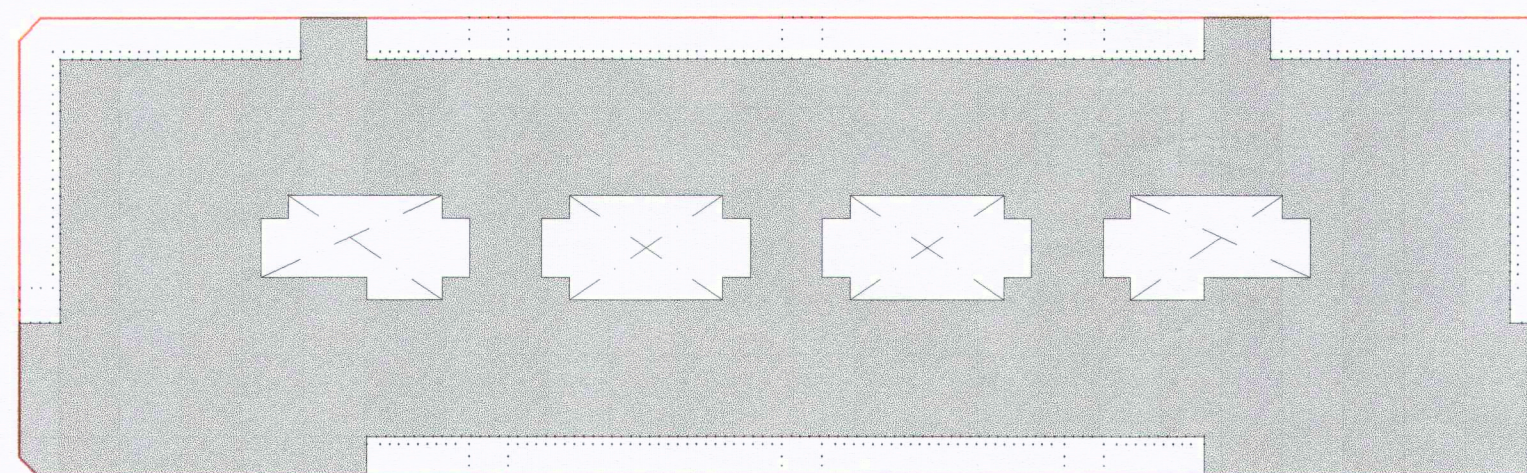
E: 1/500



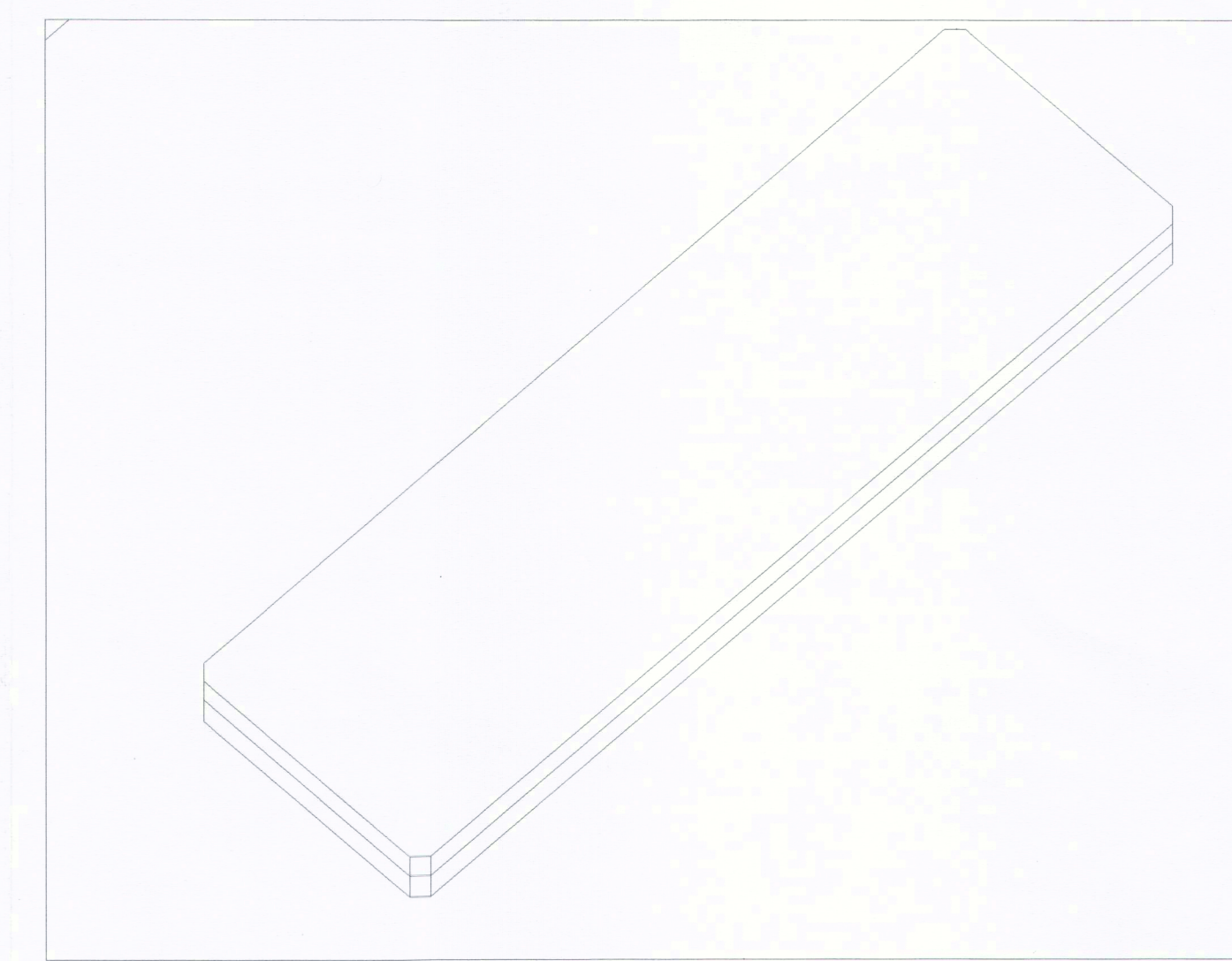
PLANTA 2ª



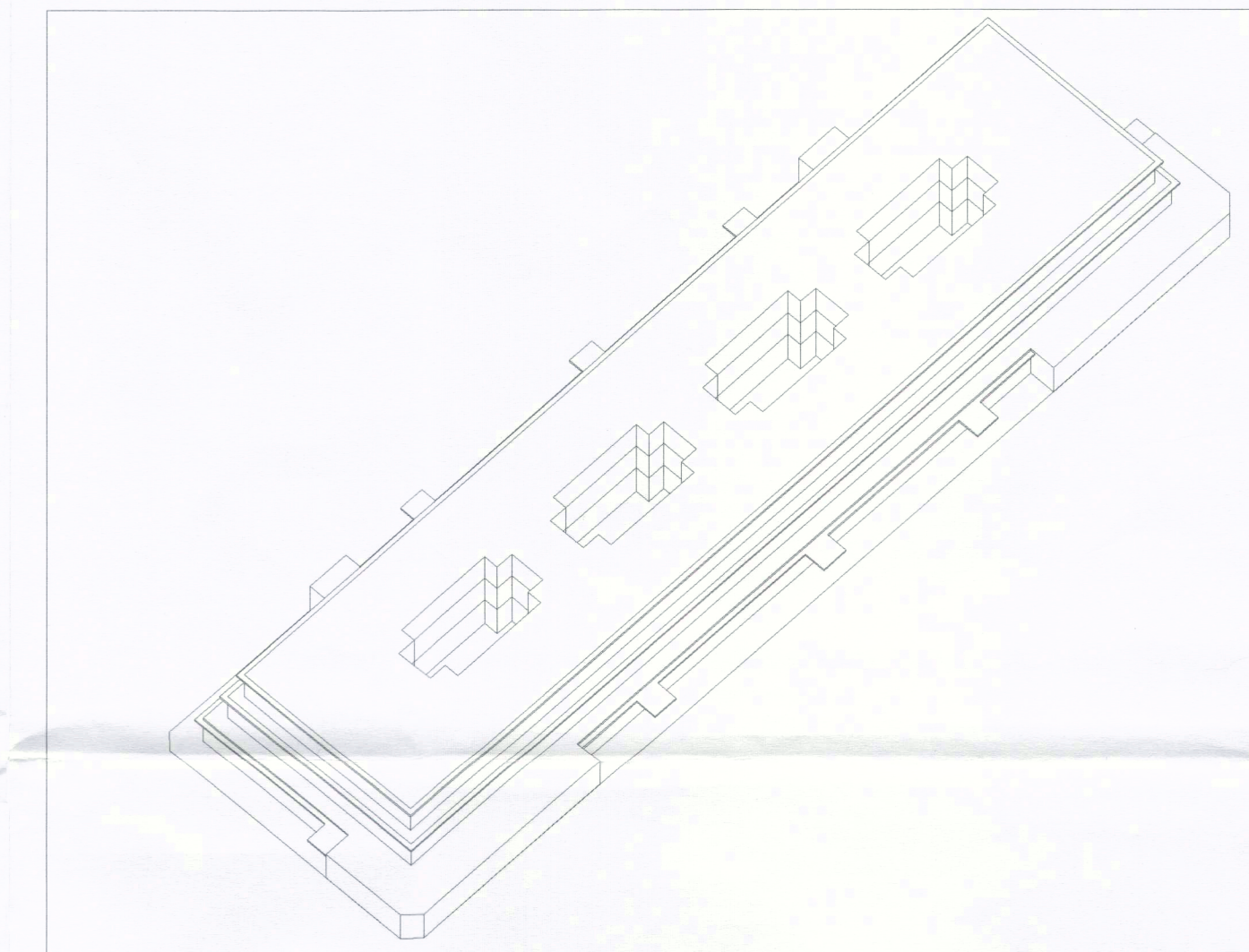
PLANTA 1ª



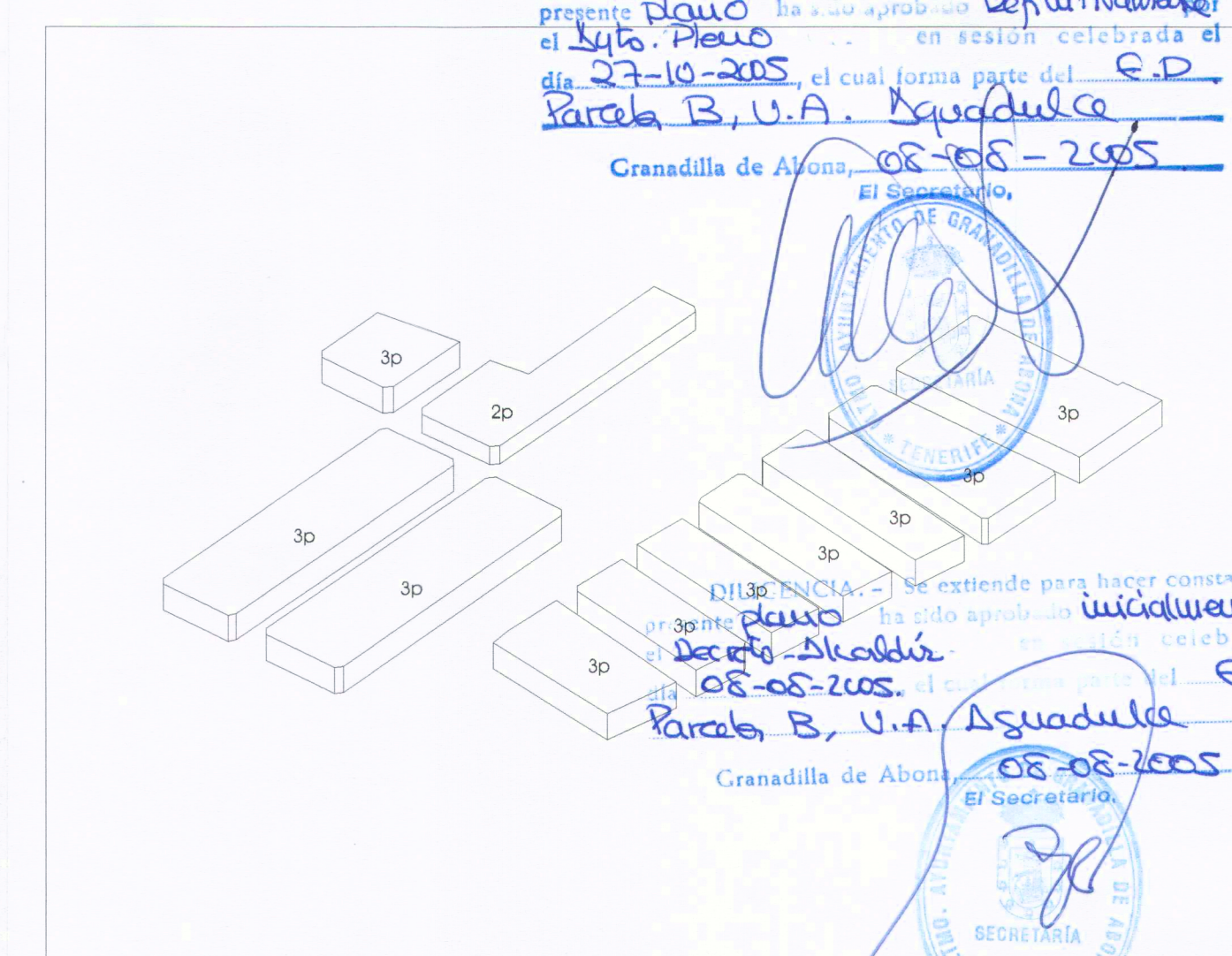
PLANTA BAJA



PERSPECTIVA DE VOLUMENES SEGUN NORMATIVA



PERSPECTIVA DE VOLUMENES SEGUN PROPUESTA



PERSPECTIVA DE VOLUMENES EN URBANIZACION



ESTUDIO DE DETALLE

PLANO UNICO

Promotor: Cdad. Hered. Herr. Hdez. Calzadilla Fecha: Enero 2005

Estudio Juan Luis Hernández S.L. TLF:25.14.14 FAX:25.77.13

Situación : Urbanización de Aguadulce. Manzana B. Las Chafras

Plano : Situación y Emplazamiento

C23/A4/8(3)