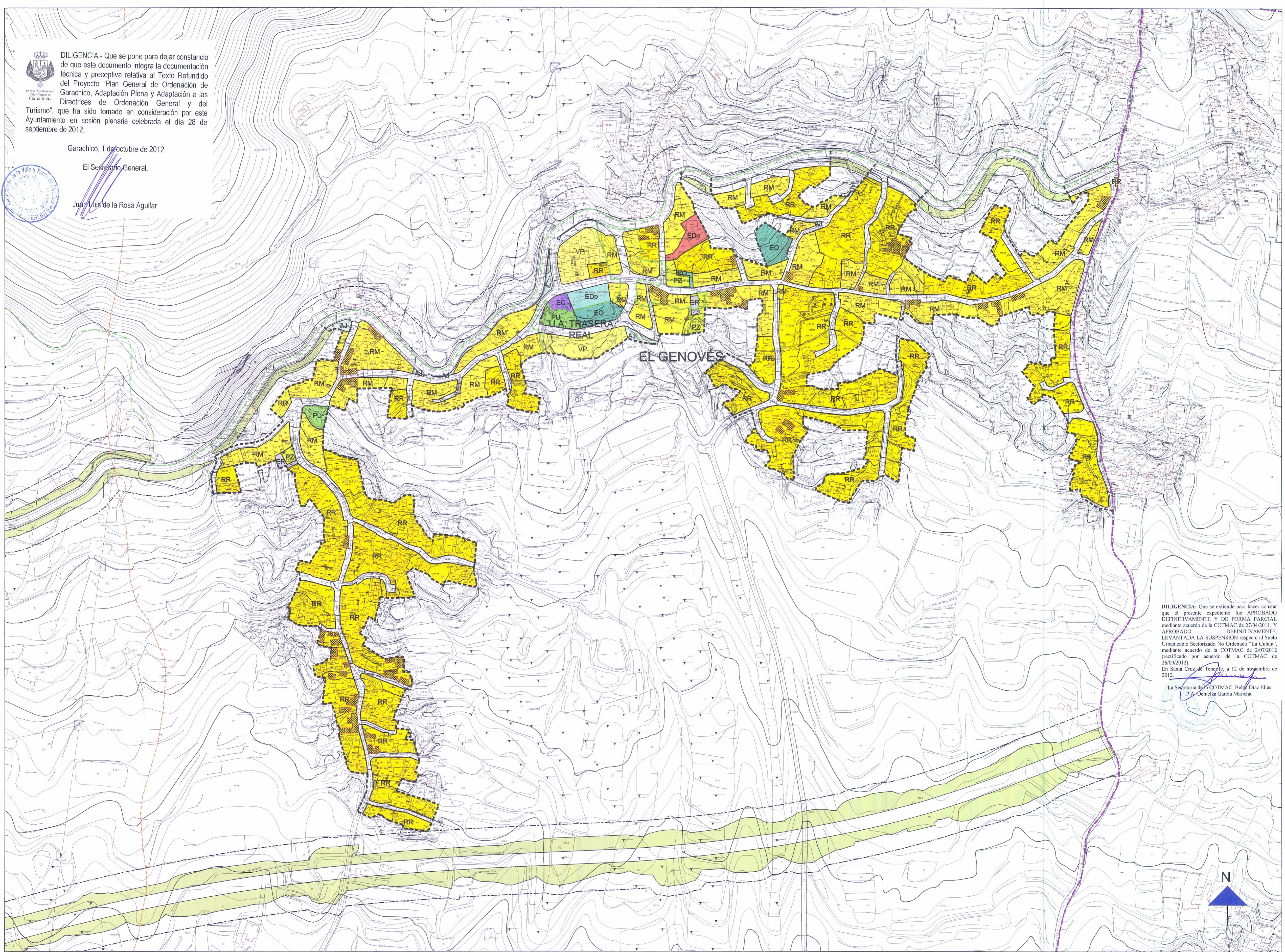


**DILIGENCIA.** - Que se pone para dejar constancia de que este documento integra la documentación técnica y preceptiva relativa al Texto Refundido del Proyecto "Plan General de Ordenación de Garachico, Adaptación Plena y Adaptación a las Directrices de Ordenación General y del Turismo", que ha sido tomado en consideración por este Ayuntamiento en sesión plenaria celebrada el día 28 de septiembre de 2012.

Garachico, 1 de octubre de 2012

El Secretario General,

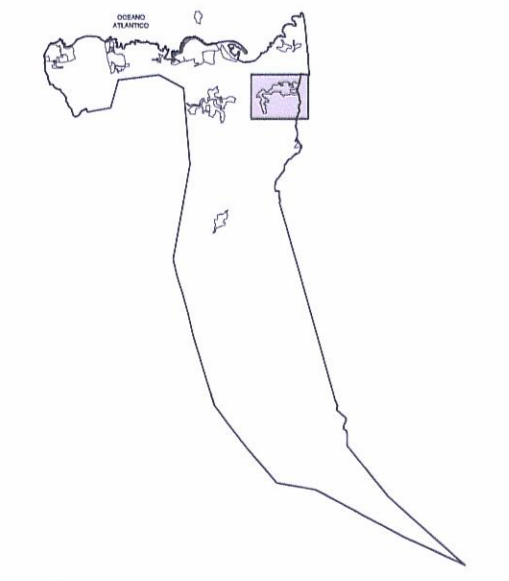
Juan Luis de la Rosa Aguilar



**DILIGENCIA:** Que se extiende para hacer constar que el presente expediente fue APROBADO DEFINITIVAMENTE Y DE FORMA PARCIAL mediante acuerdo de la COTMAC de 27/04/2011. Y APROBADO DEFINITIVAMENTE, LEVANTADA LA SUSPENSIÓN respecto al Suelo Urbanizable Sectorizado No Ordenado "La Culata", mediante acuerdo de la COTMAC de 2/07/2012 (rectificado por acuerdo de la COTMAC de 26/09/2012).  
En Santa Cruz de Tenerife, a 12 de noviembre de 2012.  
La Secretaria de la COTMAC, Belén Díaz Elías  
P.A. Gemelza García Murichal



ÁMBITOS	USOS RESIDENCIAL	TERCIARIO	ESPACIOS LIBRES	EQUIPAMIENTOS	INFRAESTRUCTURAS	CONDICIONES SINGULARES
<ul style="list-style-type: none"> <li>S. URBANO</li> <li>ÁMBITOS DE ORDENACIÓN NO ORDENADO</li> <li>S. URBANIZABLE</li> <li>SECTORIZADO ORDENADO</li> <li>SECTORIZADO NO ORDENADO</li> <li>NO SECTORIZADO</li> <li>ASENTAMIENTO RURAL</li> <li>UNIDADES DE ACTUACIÓN</li> </ul>	<ul style="list-style-type: none"> <li>RU UNIFAMILIAR</li> <li>RC COLECTIVA</li> <li>VP VIVIENDA PROTEGIDA</li> <li>RM MIXTO</li> <li>RR RURAL</li> </ul>	<ul style="list-style-type: none"> <li>C COMERCIOS</li> <li>H HOSTELERÍA</li> <li>OTROS</li> <li>I INDUSTRIAL</li> </ul>	<ul style="list-style-type: none"> <li>PP PARQUE PERIURBANO</li> <li>PU PARQUE URBANO</li> <li>PZ PLAZAS Y PASEOS</li> <li>AJ AREAS AJARDINADAS</li> <li>LP LIBRE DE PROTECCIÓN</li> <li>PROT. DE INFRAESTRUCTURAS</li> <li>PY PLAYAS</li> <li>JARDINES PRIVADOS</li> </ul>	<ul style="list-style-type: none"> <li>EDC DOCENTE</li> <li>ES SANITARIO</li> <li>EDP DEPORTIVO</li> <li>EC CULTURAL</li> <li>ER RELIGIOSO</li> <li>SA SOCIAL-ASISTENCIAL</li> <li>EAP ADMINISTRACIÓN PÚBLICA</li> <li>EDS DEFENSA Y SEGURIDAD</li> <li>ECB CEMENTERIO</li> <li>EO OTROS</li> <li>R RECREATIVO</li> <li>Pr EQUIPAMIENTO PRIVADO</li> </ul>	<ul style="list-style-type: none"> <li>IH HIDRÁULICAS</li> <li>IS SANEAMIENTO</li> <li>IE ENERGÍA</li> <li>IT TELECOMUNICACIONES</li> <li>IES ESTACIÓN DE SERVICIO</li> <li>IR TRATAMIENTO DE RESIDUOS</li> <li>IET ESTACIÓN DE TRANSPORTES</li> <li>IA APARCAMIENTOS</li> <li>IO OTRAS</li> <li>PORTUARIAS</li> <li>VIARIA</li> </ul>	<ul style="list-style-type: none"> <li>INVENTARIO ARQUITECTÓNICO</li> <li>PARAMETROS Y CONDICIONES ESPECÍFICAS</li> </ul>
<ul style="list-style-type: none"> <li>TÉRMINO MUNICIPAL</li> <li>ESPACIO NATURAL PROTEGIDO</li> <li>CONJUNTO HISTÓRICO Y ENTORNO</li> <li>ENTORNO AFECTADO</li> </ul>	<ul style="list-style-type: none"> <li>BIEN DE INTERÉS CULTURAL (B.I.C.)</li> <li>LÍMITE BIEN DE INTERÉS CULTURAL (B.I.C.)</li> <li>ENTORNO DE PROTECCIÓN (B.I.C.)</li> </ul>	<ul style="list-style-type: none"> <li>COSTAS</li> <li>DOMINIO PÚBLICO</li> <li>RIBERA DEL MAR</li> </ul>	<ul style="list-style-type: none"> <li>SERVIDUMBRE DE TRÁNSITO</li> <li>SERVIDUMBRE DE PROTECCIÓN</li> </ul>	<ul style="list-style-type: none"> <li>CARRETERAS</li> <li>LÍNEA DE EDIFICACIÓN</li> </ul>	<ul style="list-style-type: none"> <li>CONS. INSULAR DE AGUAS</li> <li>EJE CAUCE DE BARRANCO</li> </ul>	



AYUNTAMIENTO DE GARACHICO

gesplan

Edarch

## PLAN GENERAL DE ORDENACIÓN (T.R.)

(ADAPTACIÓN PLENA Y ADAPTACIÓN A LAS DIRECTRICES DE ORDENACIÓN GENERAL Y DEL TURISMO)

# ORDENACIÓN

## USOS PORMENORIZADOS

### EL GENOVÉS

**GARACHICO**

PLANO Nº: **OP-5.2**

ESCALA: 1/2.000

FECHA: JULIO 2012