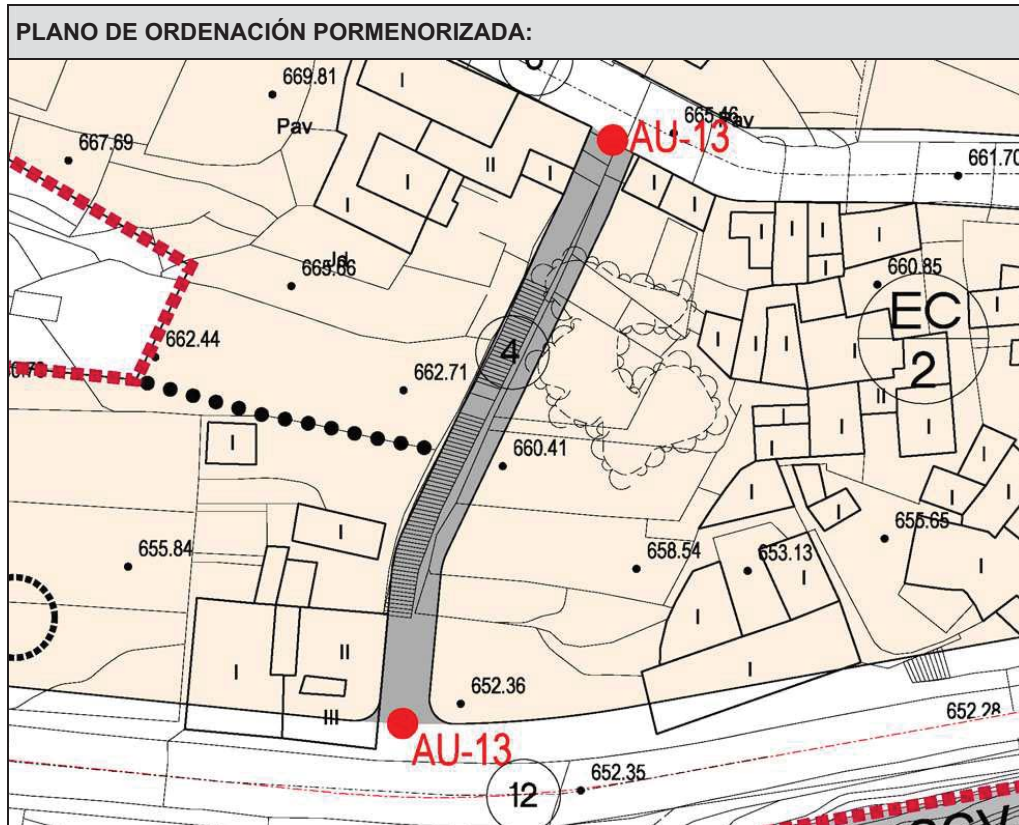


<b>PLAN GENERAL DE ORDENACIÓN DE FASNIA</b>	<b>ACTUACIONES URBANÍSTICAS AISLADAS</b>	<b>AU-13</b>	<b>Hoja 11</b>
---	--	--------------	----------------

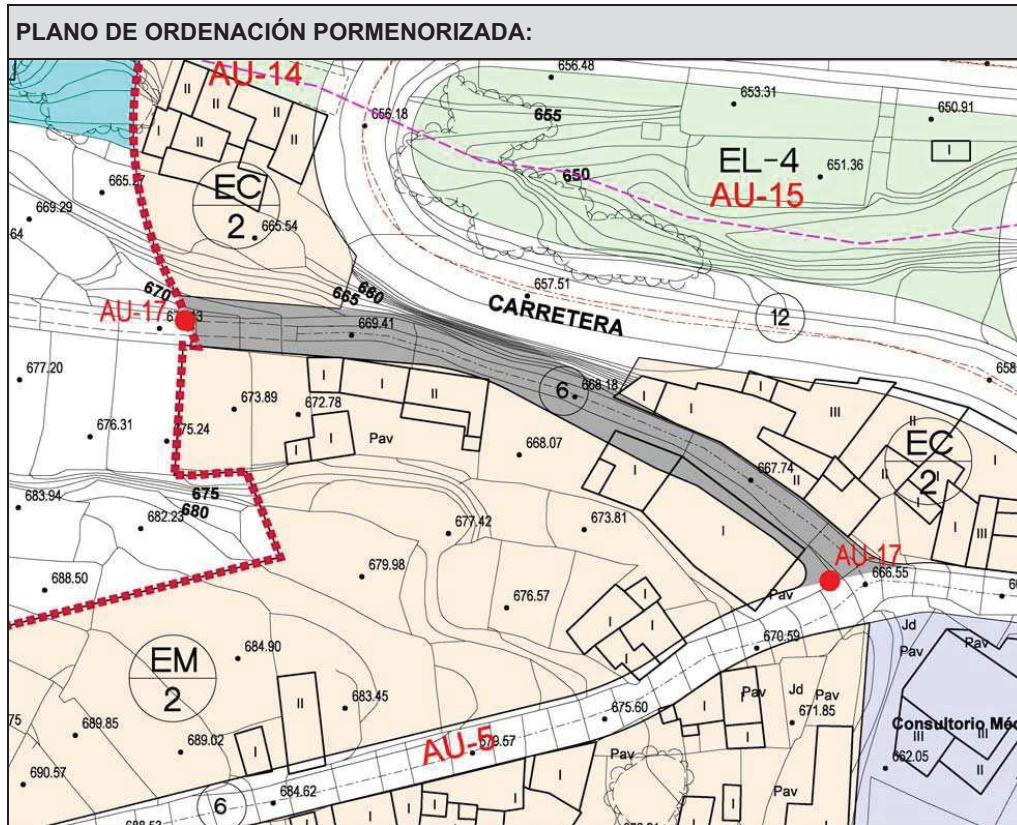


<b>DATOS</b>			
CATEGORIZACIÓN DEL SUELO:		Suelo Urbano Consolidado por la Urbanización (SUCU).	
SITUACIÓN:	La Zarza	LOCALIZACIÓN:	Peatonales, conexión carretera TF-532/ Calle Corujera
LONGITUD:	51,23 m.	ANCHO VÍA:	Vía 4 m.
PROGRAMACIÓN:	2017-2020.	COSTE ESTIMADO:	34.173 €
ORG. FINANCIADOR:		FUENTE FINANCIACIÓN:	Ayto. Fasnía

<b>GESTIÓN ACTUACIONES URBANÍSTICAS AISLADAS (art. 187 al 195 RGU-D.183/2004).</b>	
- EJECUCIÓN:	Obras Públicas Ordinarias.
- OBTENCIÓN DEL SUELO:	Convenio Urbanístico, expropiación u ocupación directa (art. 113 al 120; 150 y 151 del RGU).

<b>CARACTERÍSTICAS DE LA ACTUACIÓN</b>
- Completar Urbanización.
- Mejora de Pavimentación y completar la totalidad de las Instalaciones.

<b>PLAN GENERAL DE ORDENACIÓN DE FASNIA</b>	<b>ACTUACIONES URBANÍSTICAS AISLADAS</b>	<b>AU-17</b>	<b>Hoja 12</b>
---	--	--------------	----------------

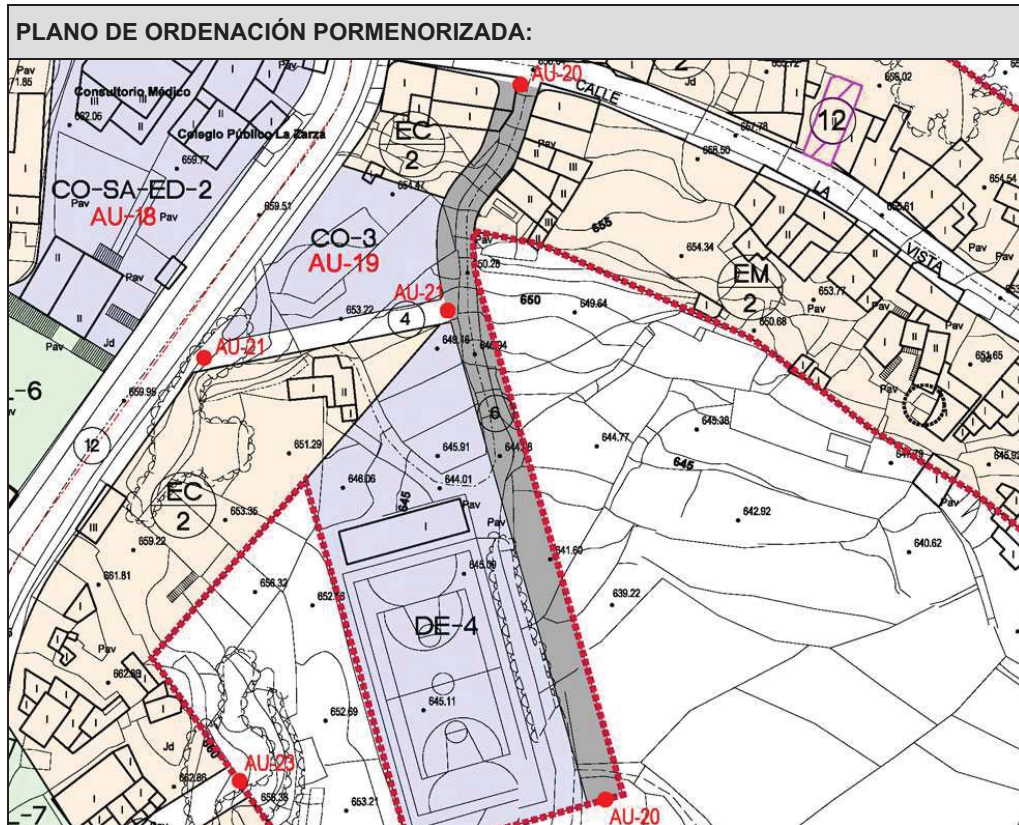


<b>DATOS</b>			
CATEGORIZACIÓN DEL SUELO:		Suelo Urbano Consolidado por la Urbanización (SUCU).	
SITUACIÓN:	La Zarza	LOCALIZACIÓN:	c/ Calvario
LONGITUD:	89,28 m.	ANCHO VÍA:	Vía 6 m.
PROGRAMACIÓN:	2013-2016.	COSTE ESTIMADO:	87.348 €.
ORG. FINANCIADOR:	.	FUENTE FINANCIACIÓN:	Ayto. Fasnía

<b>GESTIÓN ACTUACIONES URBANÍSTICAS AISLADAS (art. 187 al 195 RGU-D.183/2004).</b>	
- EJECUCIÓN:	Obras Públicas Ordinarias.
- OBTENCIÓN DEL SUELO:	Convenio Urbanístico, expropiación u ocupación directa (art. 113 al 120; 150 y 151 del RGU).

<b>CARACTERÍSTICAS DE LA ACTUACIÓN</b>
Completar Urbanización. Mejora de Pavimentación y completar la totalidad de las Instalaciones.

<b>PLAN GENERAL DE ORDENACIÓN DE FASNIA</b>	<b>ACTUACIONES URBANÍSTICAS AISLADAS</b>	<b>AU-20</b>	<b>Hoja 13</b>
---	--	--------------	----------------

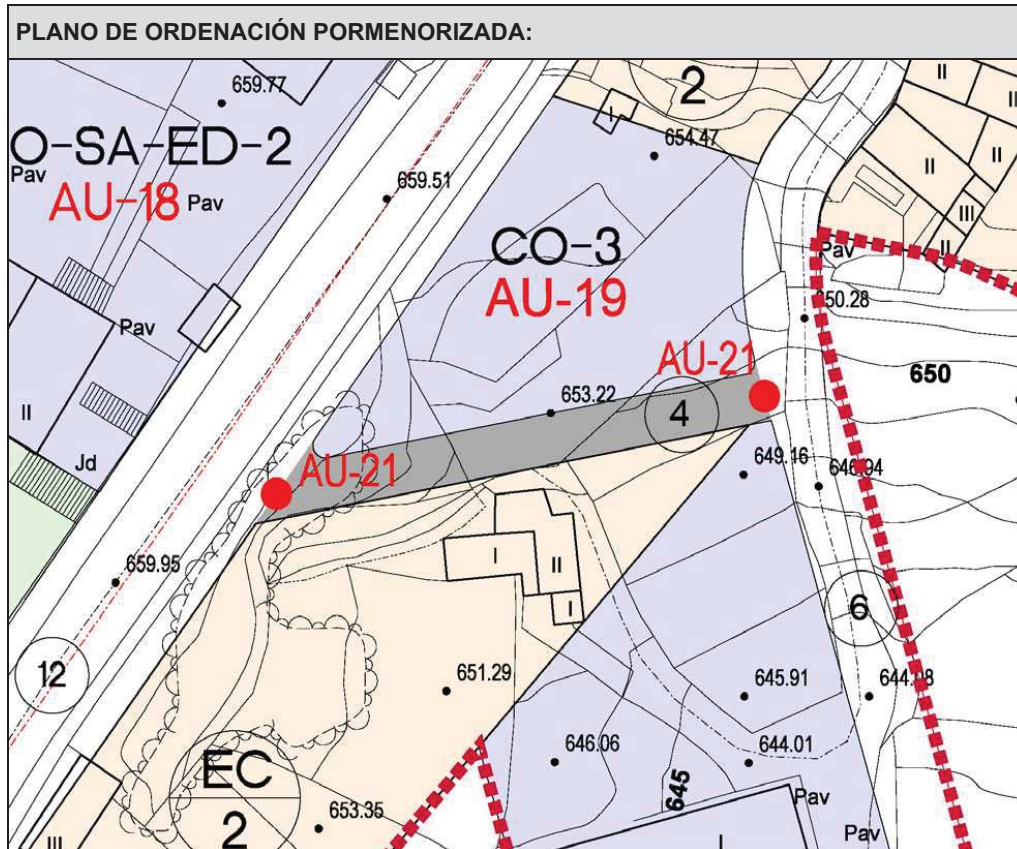


<b>DATOS</b>			
CATEGORIZACIÓN DEL SUELO:		Suelo Urbano Consolidado por la Urbanización (SUCU).	
SITUACIÓN:	La Zarza	LOCALIZACIÓN:	c/ La Vista
LONGITUD:	123 m	ANCHO VÍA:	Vía 6 m.
PROGRAMACIÓN:	2010-2012.	COSTE ESTIMADO:	93.305 €.
ORG. FINANCIADOR:		FUENTE FINANCIACIÓN:	Ayto. Fasnía

<b>GESTIÓN ACTUACIONES URBANÍSTICAS AISLADAS (art. 187 al 195 RGU-D.183/2004).</b>	
- EJECUCIÓN:	Obras Públicas Ordinarias.
- OBTENCIÓN DEL SUELO:	Convenio Urbanístico, expropiación u ocupación directa (art. 113 al 120; 150 y 151 del RGU).

<b>CARACTERÍSTICAS DE LA ACTUACIÓN</b>
Completar Urbanización. Mejora de Pavimentación y completar la totalidad de las Instalaciones.

PLAN GENERAL DE ORDENACIÓN DE FASNIA	ACTUACIONES URBANÍSTICAS AISLADAS	AU-21	Hoja 14
--------------------------------------	-----------------------------------	-------	---------

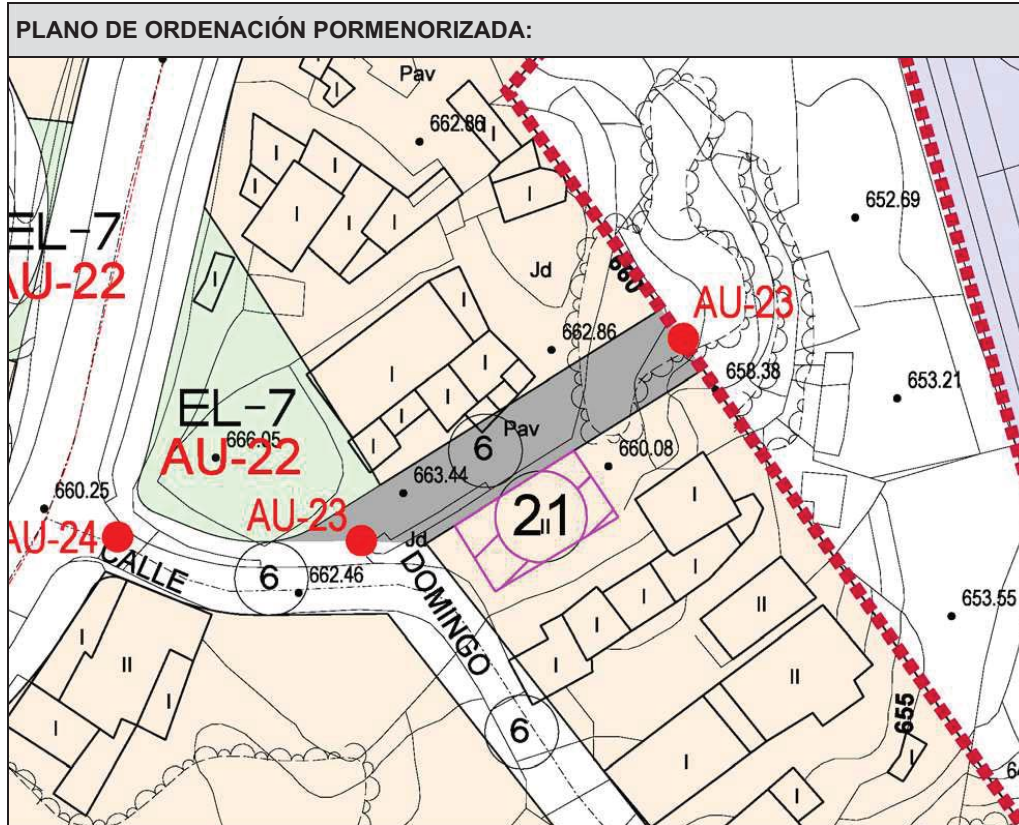


DATOS			
CATEGORIZACIÓN DEL SUELO:		Suelo Urbano Consolidado por la Urbanización (SUCU).	
SITUACIÓN:	La Zarza	LOCALIZACIÓN:	acceso al Polideportivo
LONGITUD:	41 m.	ANCHO VÍA:	Vía 4 m.
PROGRAMACIÓN:	2013-2016.	COSTE ESTIMADO:	46.444 €.
ORG. FINANCIADOR:		FUENTE FINANCIACIÓN:	Ayto. Fasnía

GESTIÓN ACTUACIONES URBANÍSTICAS AISLADAS (art. 187 al 195 RGU-D.183/2004).	
- EJECUCIÓN:	Obras Públicas Ordinarias.
- OBTENCIÓN DEL SUELO:	Convenio Urbanístico, expropiación u ocupación directa (art. 113 al 120; 150 y 151 del RGU).

CARACTERÍSTICAS DE LA ACTUACIÓN
- Ejecución vía peatonal

<b>PLAN GENERAL DE ORDENACIÓN DE FASNIA</b>	<b>ACTUACIONES URBANÍSTICAS AISLADAS</b>	<b>AU-23</b>	<b>Hoja 15</b>
---	--	--------------	----------------

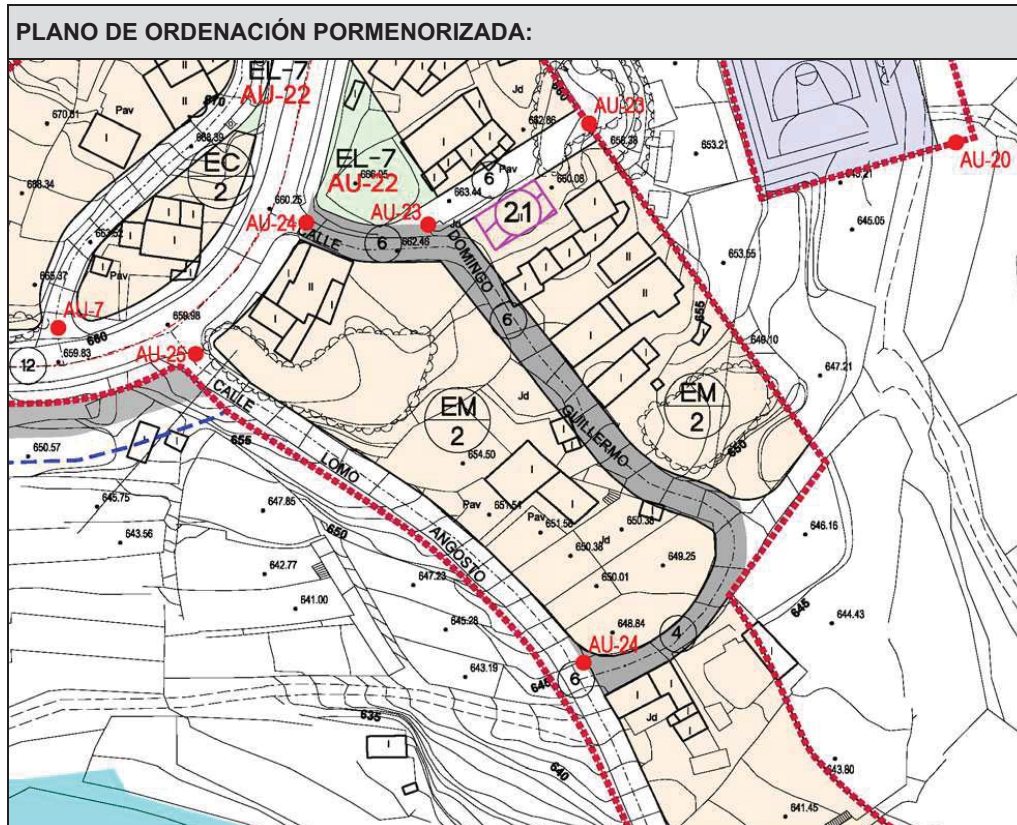


<b>DATOS</b>			
CATEGORIZACIÓN DEL SUELO:		Suelo Urbano Consolidado por la Urbanización (SUCU).	
SITUACIÓN:	La Zarza	LOCALIZACIÓN:	Aceso c/ Domingo Guillermo.
LONGITUD:	30,97 m	ANCHO VÍA:	Vía 6 m.
PROGRAMACIÓN:	2017-2020.	COSTE ESTIMADO:	24.152 €
ORG. FINANCIADOR:		FUENTE FINANCIACIÓN:	Ayto. Fasnía

<b>GESTIÓN ACTUACIONES URBANÍSTICAS AISLADAS (art. 187 al 195 RGU-D.183/2004).</b>	
- EJECUCIÓN:	Obras Públicas Ordinarias.
- OBTENCIÓN DEL SUELO:	Convenio Urbanístico, expropiación u ocupación directa (art. 113 al 120; 150 y 151 del RGU).

<b>CARACTERÍSTICAS DE LA ACTUACIÓN</b>
<ul style="list-style-type: none"> <li>- Completar Urbanización.</li> <li>- Mejora de Pavimentación y completar la totalidad de las Instalaciones.</li> </ul>

<b>PLAN GENERAL DE ORDENACIÓN DE FASNIA</b>	<b>ACTUACIONES URBANÍSTICAS AISLADAS</b>	<b>AU-24</b>	<b>Hoja 16</b>
---	--	--------------	----------------



<b>DATOS</b>			
CATEGORIZACIÓN DEL SUELO:		Suelo Urbano Consolidado por la Urbanización (SUCU).	
SITUACIÓN:	La Zarza	LOCALIZACIÓN:	c/ Domingo Guillermo.
LONGITUD:	127,67 m	ANCHO VÍA:	Vía 4 y 6 m.
PROGRAMACIÓN:	2013-2016.	COSTE ESTIMADO:	74.710 €
ORG. FINANCIADOR:		FUENTE FINANCIACIÓN:	Ayto. Fasnía

<b>GESTIÓN ACTUACIONES URBANÍSTICAS AISLADAS (art. 187 al 195 RGU-D.183/2004).</b>	
- EJECUCIÓN:	Obras Públicas Ordinarias.
- OBTENCIÓN DEL SUELO:	Convenio Urbanístico, expropiación u ocupación directa (art. 113 al 120; 150 y 151 del RGU).

<b>CARACTERÍSTICAS DE LA ACTUACIÓN</b>
Completar Urbanización. Mejora de Pavimentación y completar la totalidad de las Instalaciones.

<b>PLAN GENERAL DE ORDENACIÓN DE FASNIA</b>	<b>ACTUACIONES URBANÍSTICAS AISLADAS</b>	<b>AU-25</b>	<b>Hoja 17</b>
---	--	--------------	----------------

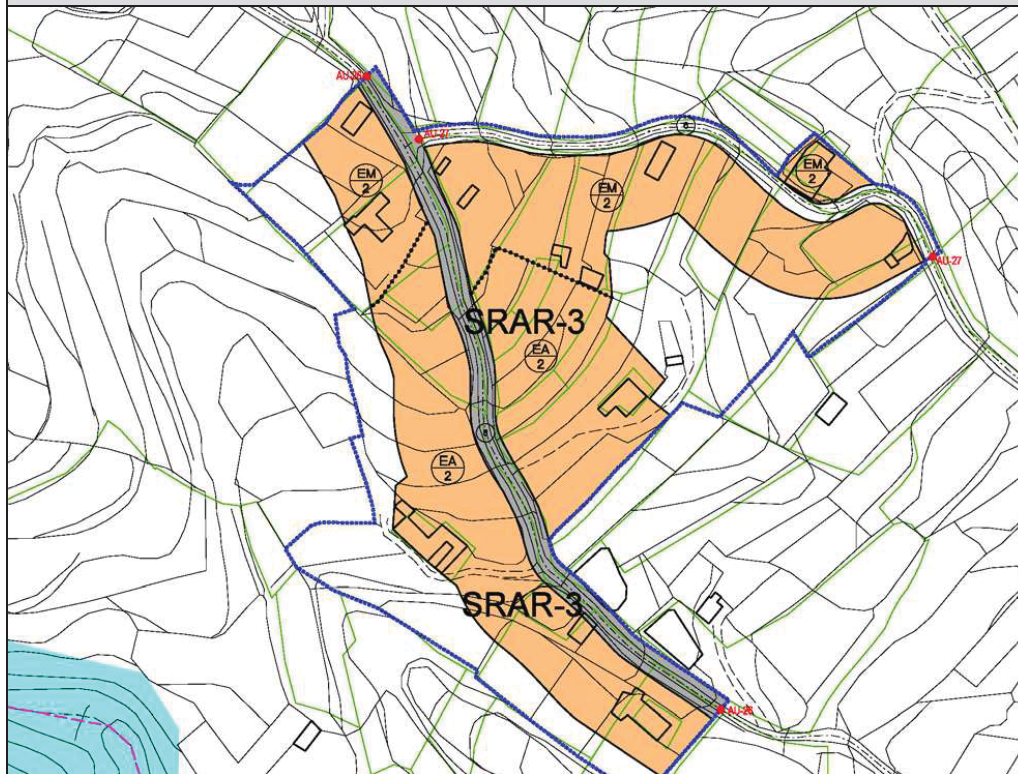


<b>DATOS</b>			
CATEGORIZACIÓN DEL SUELO:		Suelo Urbano Consolidado por la Urbanización (SUCU).	
SITUACIÓN:	La Zarza	LOCALIZACIÓN:	c/ Lomo Angosto.
LONGITUD:	216,96 m.	ANCHO VÍA:	Vía 6 m.
PROGRAMACIÓN:	2010-2012.	COSTE ESTIMADO:	133.299 €.
ORG. FINANCIADOR:		FUENTE FINANCIACIÓN:	Ayto. Fasnía

<b>GESTIÓN ACTUACIONES URBANÍSTICAS AISLADAS (art. 187 al 195 RGU-D.183/2004).</b>	
- EJECUCIÓN:	Obras Públicas Ordinarias.
- OBTENCIÓN DEL SUELO:	Convenio Urbanístico, expropiación u ocupación directa (art. 113 al 120; 150 y 151 del RGU).

<b>CARACTERÍSTICAS DE LA ACTUACIÓN</b>
- Completar Urbanización.
- Mejora de Pavimentación y completar la totalidad de las Instalaciones.

<b>PLAN GENERAL DE ORDENACIÓN DE FASNIA</b>	<b>ACTUACIONES URBANÍSTICAS AISLADAS</b>	<b>AU-26</b>	<b>Hoja 18</b>
---	--	--------------	----------------

**PLANO DE ORDENACIÓN PORMENORIZADA:****DATOS**

CATEGORIZACIÓN DEL SUELO:		Suelo Rústico de Asentamiento Rural (SRAR-3)	
SITUACIÓN:	Cueva de Fasnía	LOCALIZACIÓN:	c/ Barranquillos.
LONGITUD:	324,59 m.	ANCHO VÍA:	Vía 8 m.
PROGRAMACIÓN:	2017-2020.	COSTE ESTIMADO:	217.212 €.
ORG. FINANCIADOR:		FUENTE FINANCIACIÓN:	Ayto. Fasnía

**GESTIÓN ACTUACIONES URBANÍSTICAS AISLADAS (art. 187 al 195 RGU-D.183/2004).**

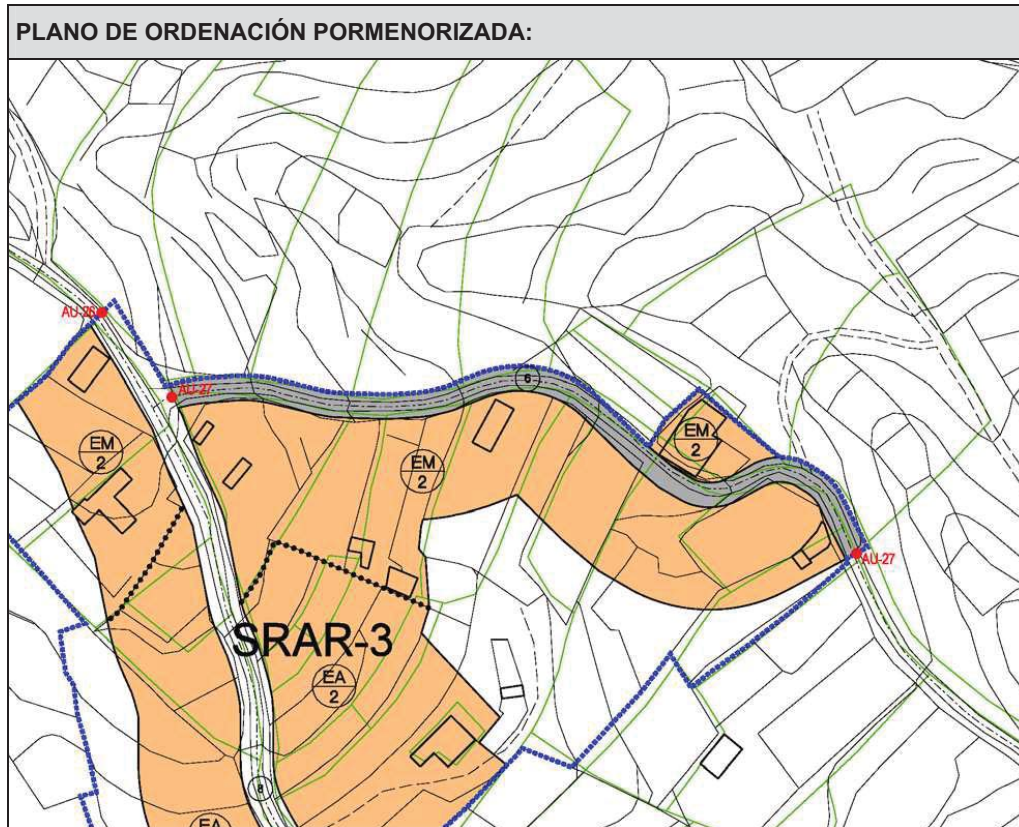
- EJECUCIÓN:	Obras Públicas Ordinarias.
- OBTENCIÓN DEL SUELO:	Convenio Urbanístico, expropiación u ocupación directa (art. 113 al 120; 150 y 151 del RGU).

**CARACTERÍSTICAS DE LA ACTUACIÓN**

- Completar Urbanización.
- Mejora de Pavimentación y completar la totalidad de las Instalaciones.



<b>PLAN GENERAL DE ORDENACIÓN DE FASNIA</b>	<b>ACTUACIONES URBANÍSTICAS AISLADAS</b>	<b>AU-27</b>	<b>Hoja 19</b>
---	--	--------------	--------------------

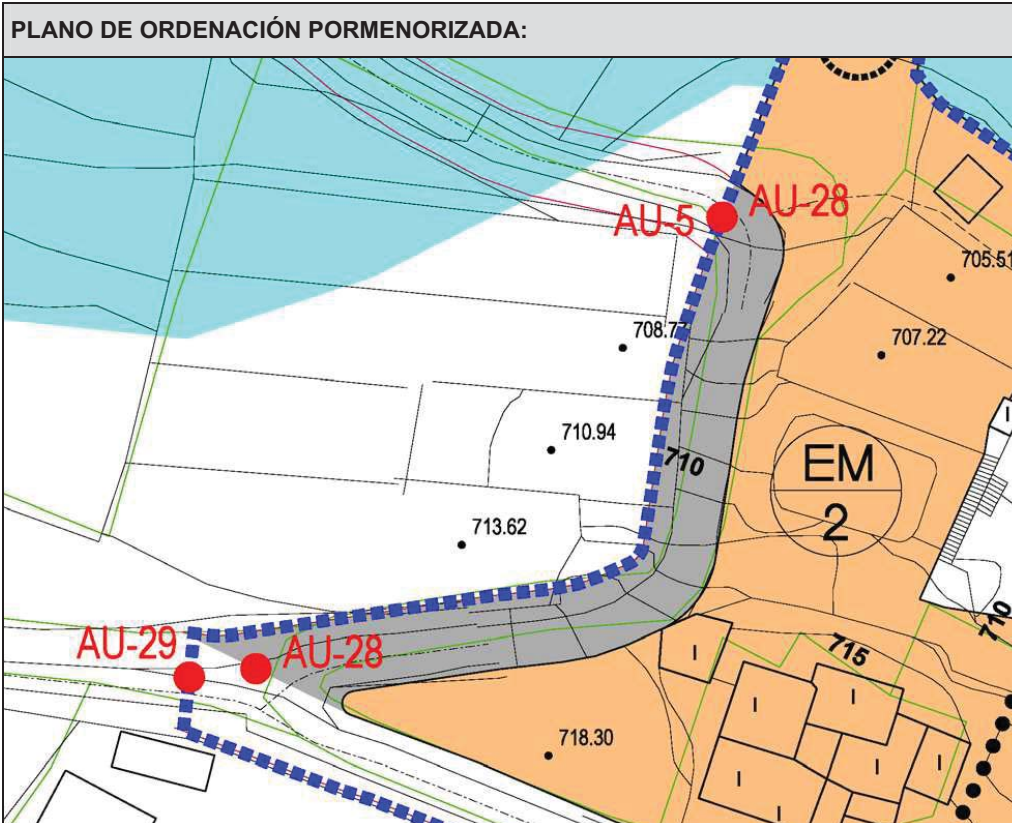


<b>DATOS</b>			
CATEGORIZACIÓN DEL SUELO:		Suelo Rústico de Asentamiento Rural (SRAR-3)	
SITUACIÓN:	Cueva de Fasnía	LOCALIZACIÓN:	c/ transversal Calle Barranquillos.
LONGITUD:	232,10 m.	ANCHO VÍA:	Vía 6 m
PROGRAMACIÓN:	2017-2020.	COSTE ESTIMADO:	115.445 €.
ORG. FINANCIADOR:		FUENTE FINANCIACIÓN:	Ayto. Fasnía

<b>GESTIÓN ACTUACIONES URBANÍSTICAS AISLADAS (art. 187 al 195 RGU-D.183/2004).</b>	
- EJECUCIÓN:	Obras Públicas Ordinarias.
- OBTENCIÓN DEL SUELO:	Convenio Urbanístico, expropiación u ocupación directa (art. 113 al 120; 150 y 151 del RGU).

<b>CARACTERÍSTICAS DE LA ACTUACIÓN</b>
- Completar Urbanización.
- Mejora de Pavimentación y completar la totalidad de las Instalaciones.

PLAN GENERAL DE ORDENACIÓN DE FASNIA	ACTUACIONES URBANÍSTICAS AISLADAS	AU-28	Hoja 20
--------------------------------------	-----------------------------------	-------	---------



DATOS			
CATEGORIZACIÓN DEL SUELO:		Suelo Rústico de Asentamiento Rural (SRAR-4).	
SITUACIÓN:	Sabina Alta.	LOCALIZACIÓN:	c/ Calvario
LONGITUD:	65,96 m	ANCHO VÍA:	Vía 6 m.
PROGRAMACIÓN:	2013-2016.	COSTE ESTIMADO:	20.923 €.
ORG. FINANCIADOR:		FUENTE FINANCIACIÓN:	Ayto. Fasnia

GESTIÓN ACTUACIONES URBANÍSTICAS AISLADAS (art. 187 al 195 RGU-D.183/2004).	
- EJECUCIÓN:	Obras Públicas Ordinarias.
- OBTENCIÓN DEL SUELO:	Convenio Urbanístico, expropiación u ocupación directa (art. 113 al 120; 150 y 151 del RGU).

CARACTERÍSTICAS DE LA ACTUACIÓN
- Completar Urbanización. - Mejora de Pavimentación y completar la totalidad de las Instalaciones.

PLAN GENERAL DE ORDENACIÓN DE FASNIA	ACTUACIONES URBANÍSTICAS AISLADAS	PLANO DE ORDENACIÓN PORMENORIZADA:	AU-29	HOJA 21		
<b>EMPLAZAMIENTO Y DIMENSIÓN</b>		<b>DATOS ECONÓMICOS Y FINANCIEROS</b>			<b>GESTIÓN (art. 187-195 RGU- D.183/2004)</b>	<b>CARACTERÍSTICAS DE LA ACTUACIÓN</b>
CATEGORIZACIÓN DEL SUELO: Suelo Rústico de Asentamiento Rural (SRAR-4).	LOCALIZACIÓN: Sabina Alta, cf Lomo Grande	PROGRAMACIÓN: 2010-2016	COSTE ESTIMADO: 254.714 €	EJECUCIÓN: Obras Públicas Ordinarias	Completar Urbanización.	Mejora de Pavimentación y completar la totalidad de las instalaciones.
LONGITUD: 544,80 m	ANCHOVÍA: Vía 6 m.	FUENTE FINANCIACIÓN: Ayto. Fasnía			OBTENCIÓN DEL SUELO: Convenio Urbanístico, expropiación u ocupación directa (art. 113 al.120; 150 y 151 del RGU).	

<b>PLAN GENERAL DE ORDENACIÓN DE FASNIA</b>	<b>ACTUACIONES URBANÍSTICAS AISLADAS</b>	<b>AU-30</b>	<b>Hoja 22</b>
---	--	--------------	----------------

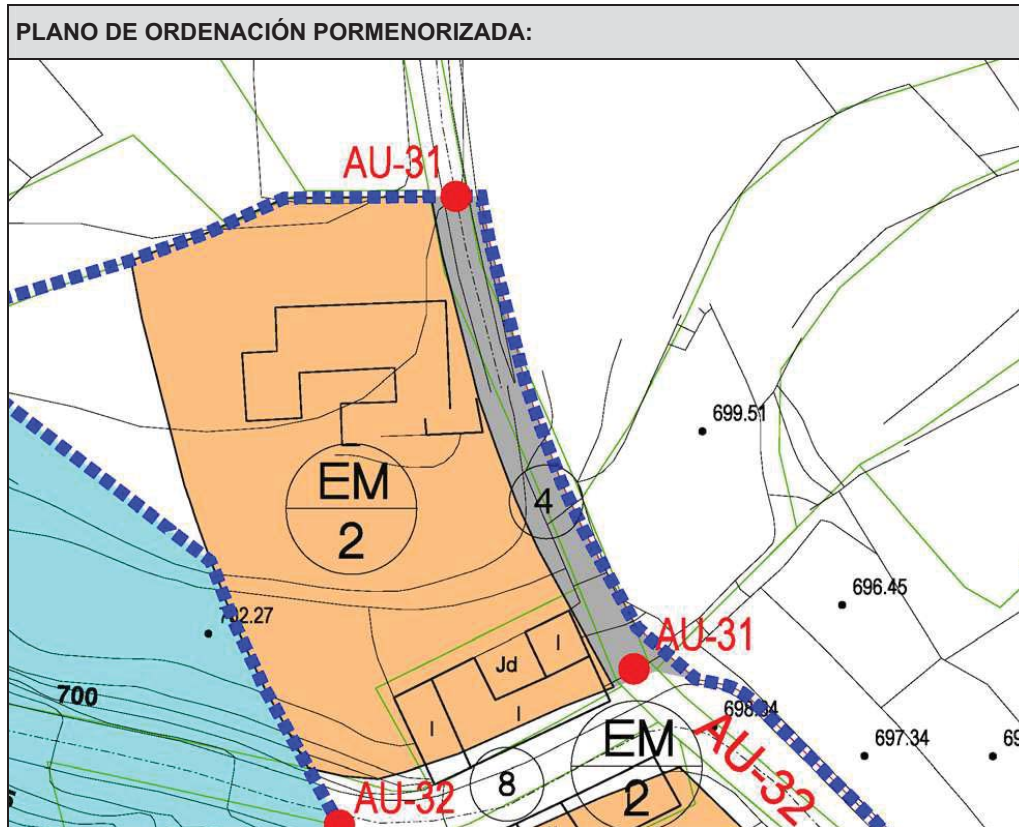


<b>DATOS</b>			
CATEGORIZACIÓN DEL SUELO:		Suelo Rústico de Asentamiento Rural (SRAR-4)	
SITUACIÓN:	Sabina Alta.	LOCALIZACIÓN:	c/ Lomo Grande
LONGITUD:	48,22 m	ANCHO VÍA:	Vía 4 m.
PROGRAMACIÓN:	2013-2016	COSTE ESTIMADO:	Asignación Privada

<b>GESTIÓN ACTUACIONES URBANÍSTICAS AISLADAS (art. 187 al 195 RGU-D.183/2004).</b>	
- EJECUCIÓN:	Asignación Privada
- OBTENCIÓN DEL SUELO:	

<b>CARACTERÍSTICAS DE LA ACTUACIÓN</b>
- Completar Urbanización.
- Mejora de Pavimentación y completar la totalidad de las Instalaciones

<b>PLAN GENERAL DE ORDENACIÓN DE FASNIA</b>	<b>ACTUACIONES URBANÍSTICAS AISLADAS</b>	<b>AU-31</b>	<b>Hoja 23</b>
---	--	--------------	----------------



<b>DATOS</b>			
CATEGORIZACIÓN DEL SUELO:		Suelo Rústico de Asentamiento Rural (SRAR-4).	
SITUACIÓN:	Sabina Alta	LOCALIZACIÓN:	conexión Calle Hoya de Mena/ Calle Lomo Grande
LONGITUD:	42,22 m	ANCHO VÍA:	Vía 4 m.
PROGRAMACIÓN:	2017-2020.	COSTE ESTIMADO:	16.320 €
ORG. FINANCIADOR:		FUENTE FINANCIACIÓN:	Ayto. Fasnía

<b>GESTIÓN ACTUACIONES URBANÍSTICAS AISLADAS (art. 187 al 195 RGU-D.183/2004).</b>	
- EJECUCIÓN:	Obras Públicas Ordinarias.
- OBTENCIÓN DEL SUELO:	Convenio Urbanístico, expropiación u ocupación directa (art. 113 al 120; 150 y 151 del RGU).

<b>CARACTERÍSTICAS DE LA ACTUACIÓN</b>
- Completar Urbanización.
- Mejora de Pavimentación y completar la totalidad de las Instalaciones.

PLAN GENERAL DE ORDENACIÓN DE FASNIA	ACTUACIONES URBANÍSTICAS AISLADAS	PLANO DE ORDENACIÓN PORMENORIZADA:	AU-32	HOJA 24	
<b>EMPLAZAMIENTO Y DIMENSIÓN</b> CATEGORIZACIÓN DEL SUELO: Suelo Rústico de Asentamiento Rural (SRAR-4). LONGITUD: 541,18 m		<b>DATOS ECONÓMICOS Y FINANCIEROS</b> LOCALIZACIÓN: Sabina Alta, cf Hoya de Mena PROGRAMACIÓN: 2013-2020. FUENTE FINANCIACIÓN: Vía 8 m. COSTE ESTIMADO: 340.021€		<b>GESTIÓN (art. 187-195 RGU-D.183/2004)</b> EJECUCIÓN: Obras Públicas Ordinarias OBTENCIÓN DEL SUELO: Convenio Urbanístico, expropiación u ocupación directa (art. 113 al.120; 150 y 151 del RGU).	<b>CARACTERÍSTICAS DE LA ACTUACIÓN</b> Completar Urbanización. Mejora de Pavimentación y completar la totalidad de las instalaciones.

<b>PLAN GENERAL DE ORDENACIÓN DE FASNIA</b>	<b>ACTUACIONES URBANÍSTICAS AISLADAS</b>	<b>AU-33</b>	<b>Hoja 25</b>
---	--	--------------	----------------

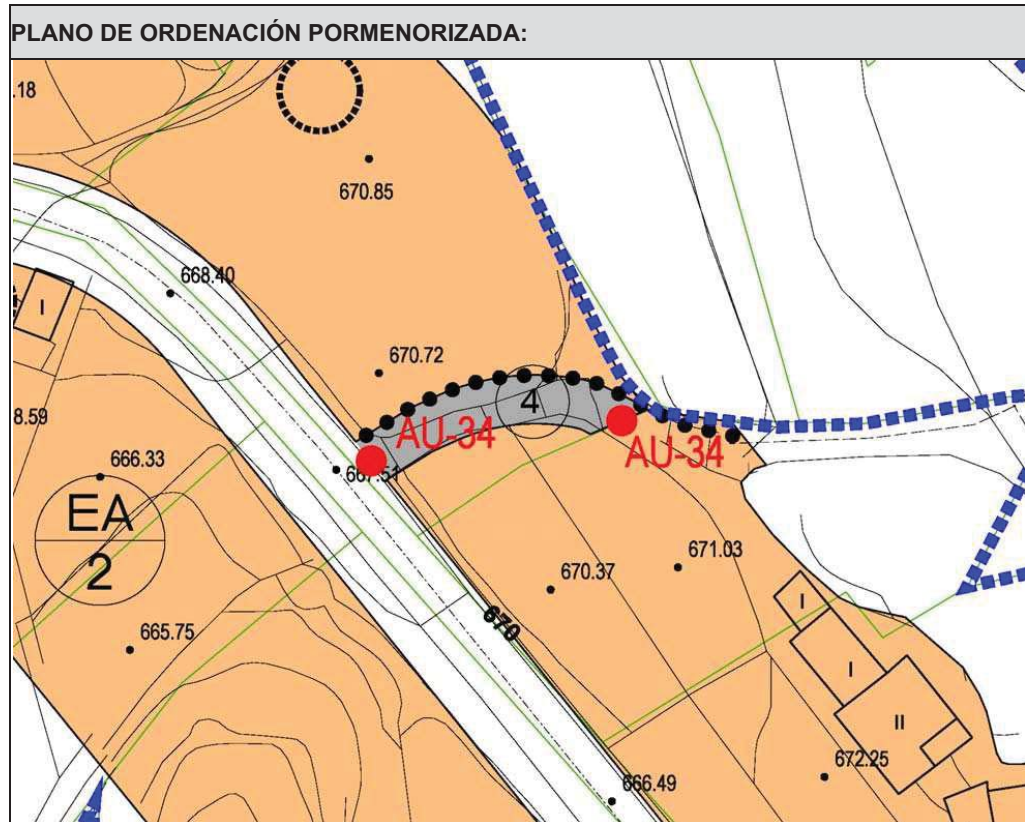


<b>DATOS</b>			
CATEGORIZACIÓN DEL SUELO:		Suelo Rústico de Asentamiento Rural (SRAR-4).	
SITUACIÓN:	Sabina Alta	LOCALIZACIÓN:	conexión calle Hoya Mena
LONGITUD:	31,26 m.	ANCHO VÍA:	Vía 4 m.
PROGRAMACIÓN:	2017-2020.	COSTE ESTIMADO:	Asignación Privada

<b>GESTIÓN ACTUACIONES URBANÍSTICAS AISLADAS (art. 187 al 195 RGU-D.183/2004).</b>	
- EJECUCIÓN:	Asignación Privada
- OBTENCIÓN DEL SUELO:	

<b>CARACTERÍSTICAS DE LA ACTUACIÓN</b>
- Completar Urbanización.
- Mejora de Pavimentación y completar la totalidad de las Instalaciones

PLAN GENERAL DE ORDENACIÓN DE FASNIA	ACTUACIONES URBANÍSTICAS AISLADAS	AU-34	Hoja 26
--------------------------------------	-----------------------------------	-------	---------



DATOS			
CATEGORIZACIÓN DEL SUELO:		Suelo Rústico de Asentamiento Rural (SRAR-4).	
SITUACIÓN:	Sabina Alta.	LOCALIZACIÓN:	c/ Hoya de Mena
LONGITUD:	22,01 m	ANCHO VÍA:	Vía 4 m.
PROGRAMACIÓN:	2013-2016.	COSTE ESTIMADO:	Asignación Privada

**GESTIÓN ACTUACIONES URBANÍSTICAS AISLADAS (art. 187 al 195 RGU-D.183/2004).**

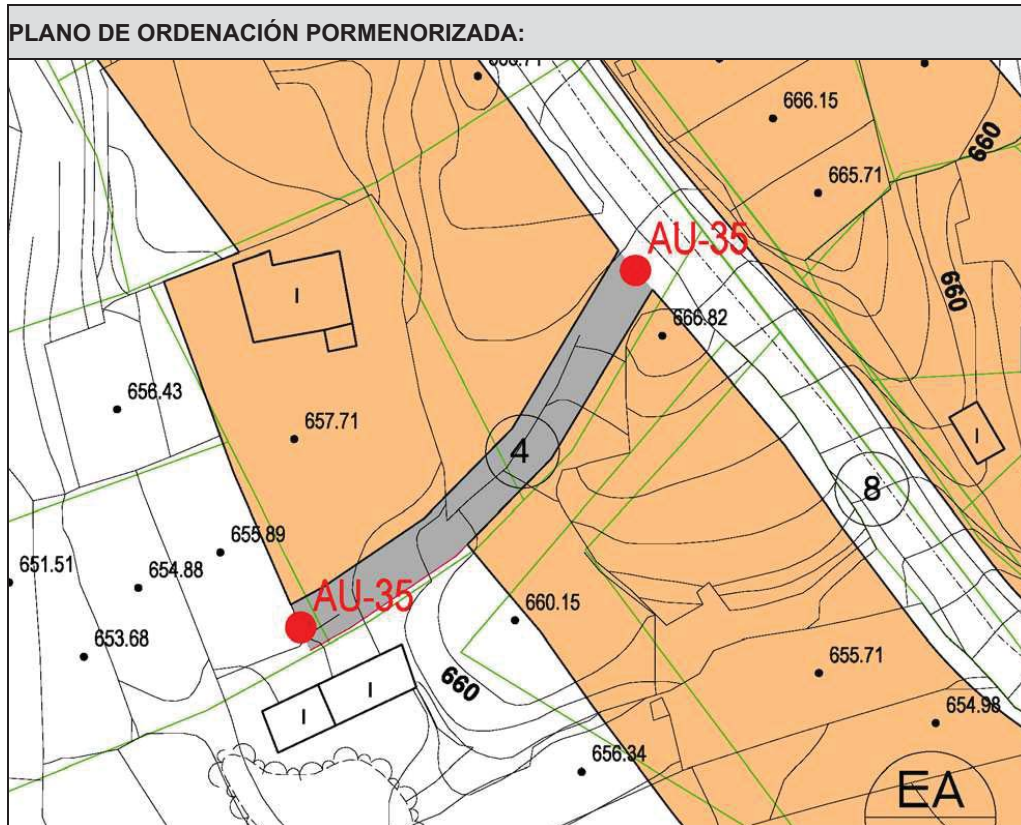
- EJECUCIÓN: Asignación Privada
- OBTENCIÓN DEL SUELO:

**CARACTERÍSTICAS DE LA ACTUACIÓN**

- Completar Urbanización.
- Mejora de Pavimentación y completar la totalidad de las Instalaciones



<b>PLAN GENERAL DE ORDENACIÓN DE FASNIA</b>	<b>ACTUACIONES URBANÍSTICAS AISLADAS</b>	<b>AU-35</b>	<b>Hoja 27</b>
---	--	--------------	----------------

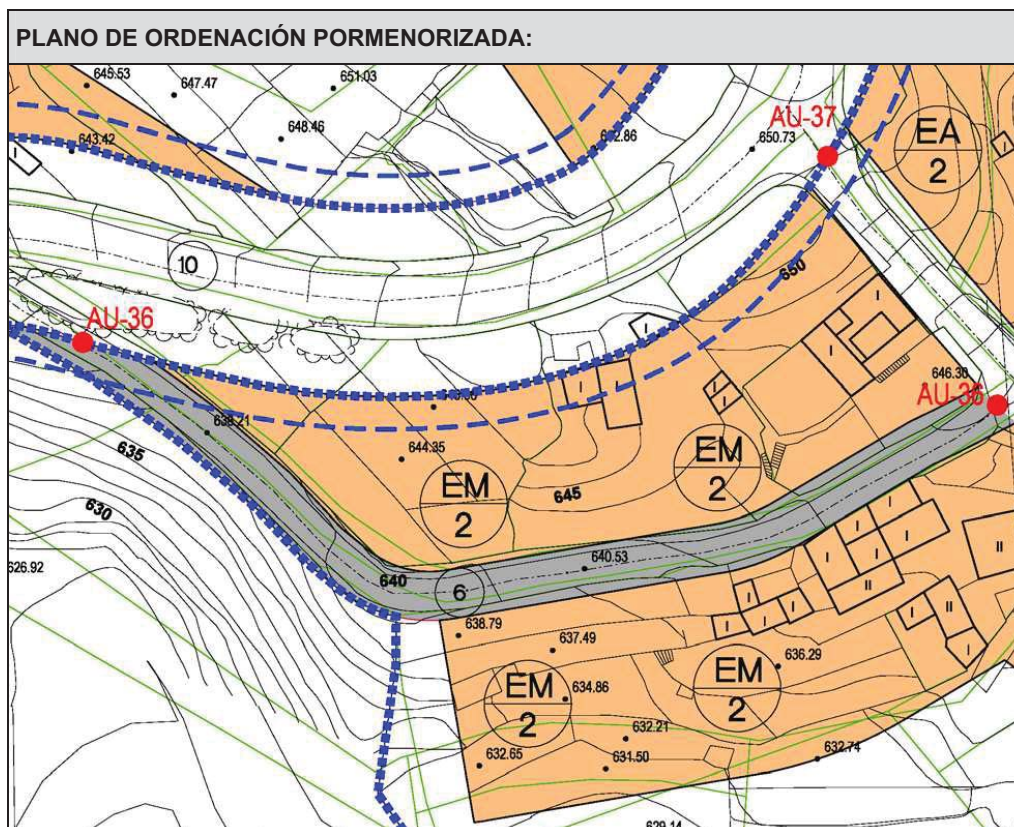


<b>DATOS</b>			
CATEGORIZACIÓN DEL SUELO:		Suelo Rústico de Asentamiento Rural (SRAR-4).	
SITUACIÓN:	Sabina Alta	LOCALIZACIÓN:	transversal calle Hoya Mena
LONGITUD:	40,67 m.	ANCHO VÍA:	Vía 4 m.
PROGRAMACIÓN:	2013-2016.	COSTE ESTIMADO:	Asignación privada.
ORG. FINANCIADOR:	.	FUENTE FINANCIACIÓN:	Ayto. Fasnia

<b>GESTIÓN ACTUACIONES URBANÍSTICAS AISLADAS (art. 187 al 195 RGU-D.183/2004).</b>	
- EJECUCIÓN:	Asignación privada
- OBTENCIÓN DEL SUELO:	

<b>CARACTERÍSTICAS DE LA ACTUACIÓN</b>
- Nuevo acceso rodado

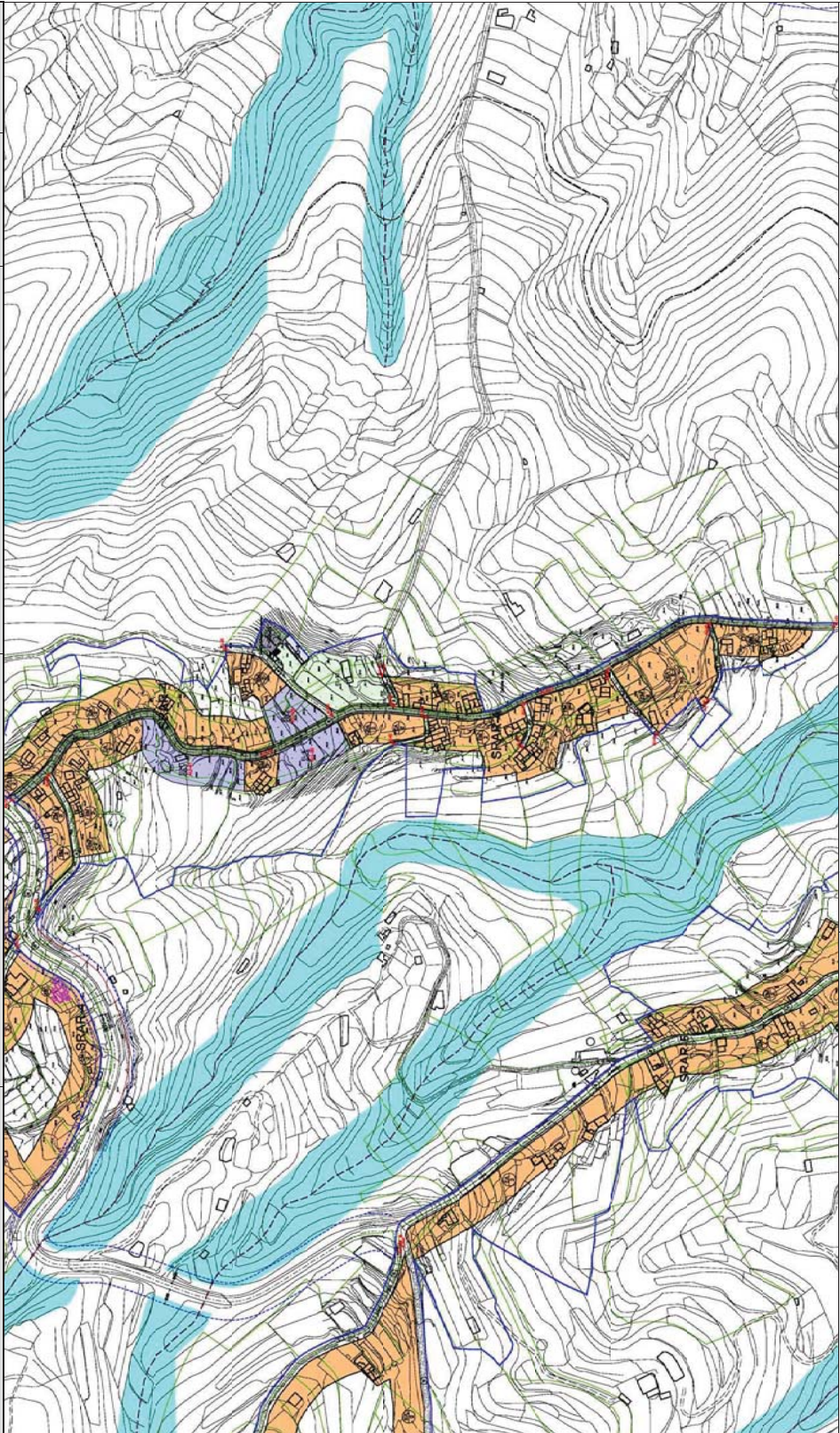
PLAN GENERAL DE ORDENACIÓN DE FASNIA	ACTUACIONES URBANÍSTICAS AISLADAS	AU-36	Hoja 28
--------------------------------------	-----------------------------------	-------	---------



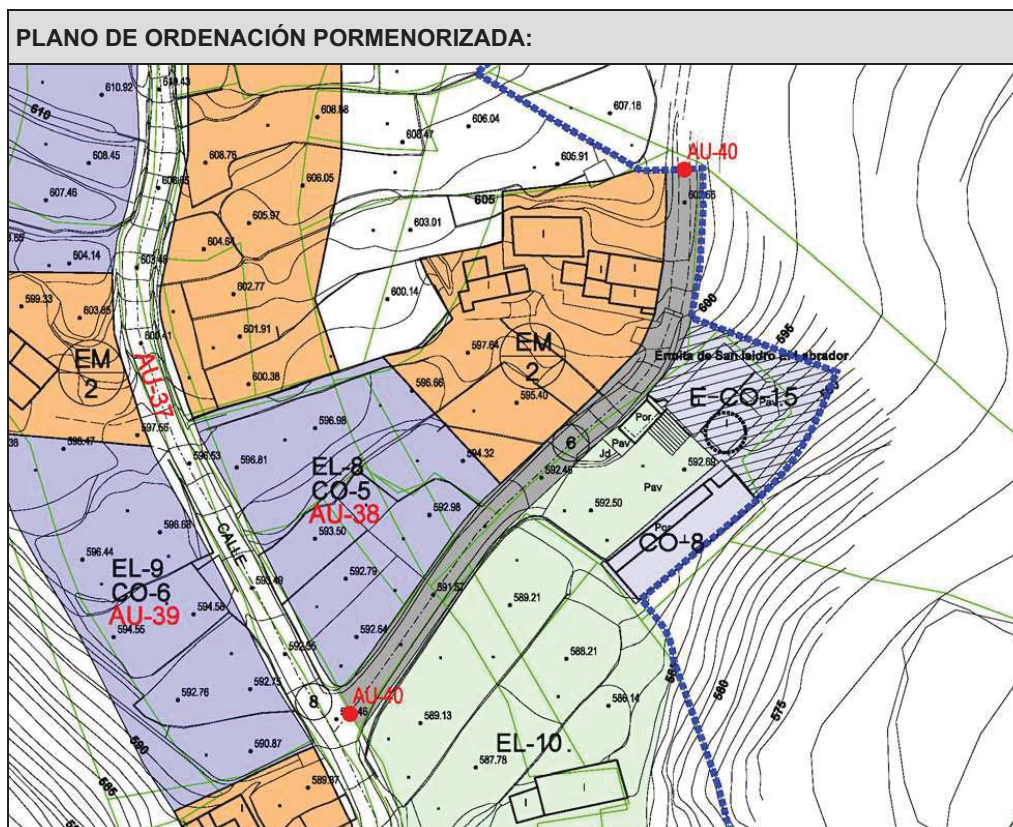
DATOS			
CATEGORIZACIÓN DEL SUELO:		Suelo Rústico de Asentamiento Rural (SRAR-4).	
SITUACIÓN:	Sabina Alta.	LOCALIZACIÓN:	conexión rodada Carretera TF-532/ Calle San Isidro
LONGITUD:	127,63 m	ANCHO VÍA:	Vía 6 m.
PROGRAMACIÓN:	2013-2016.	COSTE ESTIMADO:	61.549 €
ORG. FINANCIADOR:	.	FUENTE FINANCIACIÓN:	Ayto. Fasnia

GESTIÓN ACTUACIONES URBANÍSTICAS AISLADAS (art. 187 al 195 RGU-D.183/2004).	
- EJECUCIÓN:	Obras Públicas Ordinarias
- OBTENCIÓN DEL SUELO:	Convenio Urbanístico, expropiación u ocupación directa (art. 113 al 120; 150 y 151 del RGU).

CARACTERÍSTICAS DE LA ACTUACIÓN
Completar Urbanización. Mejora de Pavimentación y completar la totalidad de las Instalaciones

PLAN GENERAL DE ORDENACIÓN DE FASNIA	ACTUACIONES URBANÍSTICAS AISLADAS	PLANO DE ORDENACIÓN PORMENORIZADA:	AU-37	HOJA 29
				
<b>EMPLAZAMIENTO Y DIMENSIÓN</b>		<b>DATOS ECONÓMICOS Y FINANCIEROS</b>		<b>GESTIÓN (art. 187-195 RGU-D.183/2004)</b>
CATEGORIZACIÓN DEL SUELO: Suelo Rústico de Asentamiento Rural (SPAR-4).	LOCALIZACIÓN: Sabina Alta, c/ San Isidro	PROGRAMACIÓN: 2013-2020.	EJECUCIÓN: Obras Públicas Ordinarias	<b>CARACTERÍSTICAS DE LA ACTUACIÓN</b>
LONGITUD: 753,51 m	ANCHOVÍA: Vía 8 m.	FUENTE FINANCIACIÓN: Ayto. Fasnía	OBTENCIÓN DEL SUELO: Convenio Urbanístico expropiación u ocupación directa (art. 113 al.120; 150 y 151 del RGU).	Completar Urbanización. Mejora de Pavimentación y completar la totalidad de las instalaciones
COSTE ESTIMADO: 489.702 €				

<b>PLAN GENERAL DE ORDENACIÓN DE FASNIA</b>	<b>ACTUACIONES URBANÍSTICAS AISLADAS</b>	<b>AU-40</b>	<b>Hoja 30</b>
---	--	--------------	----------------



<b>DATOS</b>			
CATEGORIZACIÓN DEL SUELO:		Suelo Rústico de Asentamiento Rural (SRAR-4).	
SITUACIÓN:	Sabina Alta.	LOCALIZACIÓN:	Acceso rodado a Ermita de San Isidro El Labrador.
LONGITUD:	108,19 m	ANCHO VÍA:	Vía 6 m.
PROGRAMACIÓN:	2013-2016	COSTE ESTIMADO:	52.836 €
ORG. FINANCIADOR:		FUENTE FINANCIACIÓN:	Ayto. Fasnía

<b>GESTIÓN ACTUACIONES URBANÍSTICAS AISLADAS (art. 187 al 195 RGU-D.183/2004).</b>	
- EJECUCIÓN:	Obras Públicas Ordinarias.
- OBTENCIÓN DEL SUELO:	Convenio Urbanístico, expropiación u ocupación directa (art. 113 al 120; 150 y 151 del RGU).

<b>CARACTERÍSTICAS DE LA ACTUACIÓN</b>
- Completar Urbanización.
- Mejora de Pavimentación y completar la totalidad de las Instalaciones

<b>PLAN GENERAL DE ORDENACIÓN DE FASNIA</b>	<b>ACTUACIONES URBANÍSTICAS AISLADAS</b>	<b>AU-42</b>	<b>Hoja 31</b>
---	--	--------------	----------------

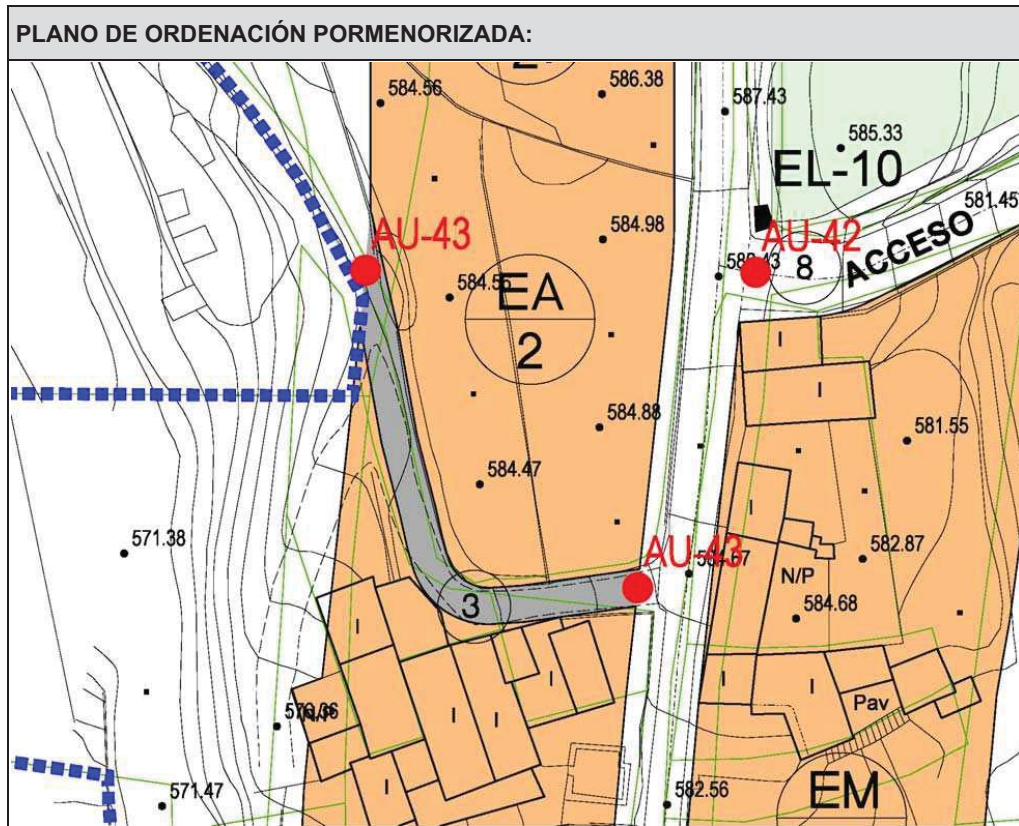


<b>DATOS</b>			
CATEGORIZACIÓN DEL SUELO:		Suelo Rústico de Asentamiento Rural (SRAR-4).	
SITUACIÓN:	Sabina Alta.	LOCALIZACIÓN:	Acceso Autopista
LONGITUD:	27,40 m	ANCHO VÍA:	Vía 8 m.
PROGRAMACIÓN:	2013-2016	COSTE ESTIMADO:	18.428 €
ORG. FINANCIADOR:	.	FUENTE FINANCIACIÓN:	Ayto. Fasnia

<b>GESTIÓN ACTUACIONES URBANÍSTICAS AISLADAS (art. 187 al 195 RGU-D.183/2004).</b>	
- EJECUCIÓN:	Obras Públicas Ordinarias.
- OBTENCIÓN DEL SUELO:	Convenio Urbanístico, expropiación u ocupación directa (art. 113 al 120; 150 y 151 del RGU).

<b>CARACTERÍSTICAS DE LA ACTUACIÓN</b>
Completar Urbanización.
- Mejora de Pavimentación y completar la totalidad de las Instalaciones

<b>PLAN GENERAL DE ORDENACIÓN DE FASNIA</b>	<b>ACTUACIONES URBANÍSTICAS AISLADAS</b>	<b>AU-43</b>	<b>Hoja 32</b>
---	--	--------------	----------------

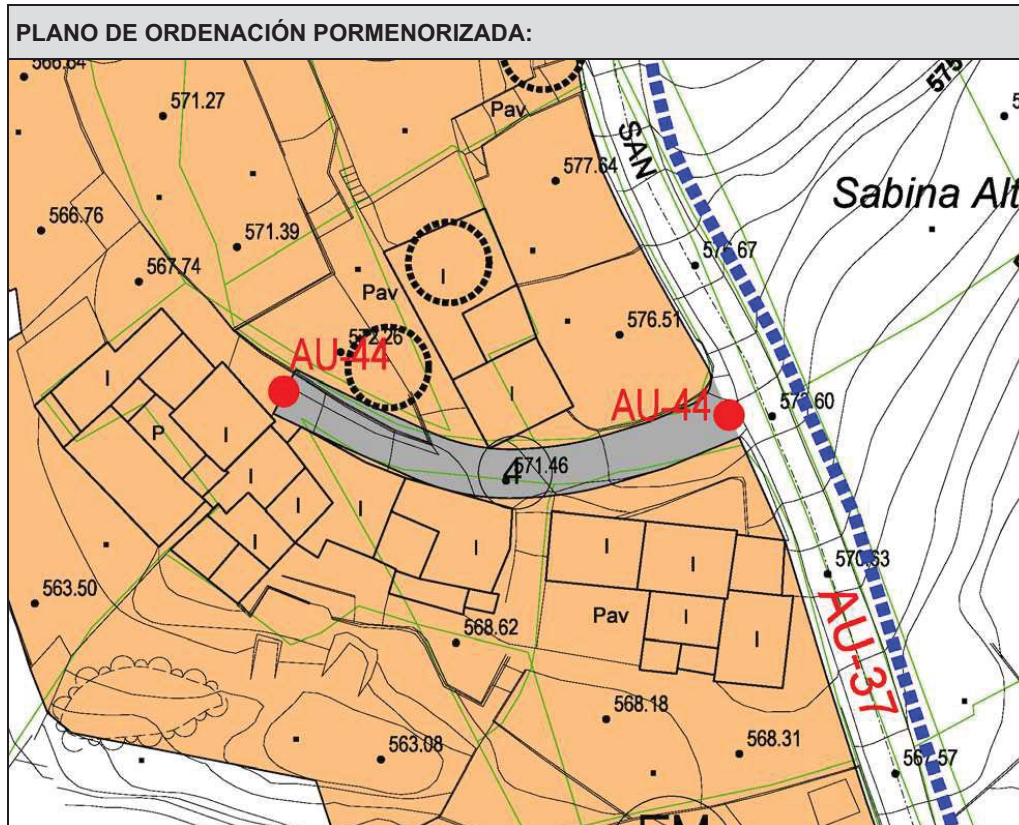


<b>DATOS</b>			
CATEGORIZACIÓN DEL SUELO:		Suelo Rústico de Asentamiento Rural (SRAR-4).	
SITUACIÓN:	Sabina Alta.	LOCALIZACIÓN:	c/ San Isidro.
LONGITUD:	43,54 m	ANCHO VÍA:	Vía 3 m.
PROGRAMACIÓN:	2017-2020	COSTE ESTIMADO:	Asignación privada

<b>GESTIÓN ACTUACIONES URBANÍSTICAS AISLADAS (art. 187 al 195 RGU-D.183/2004).</b>	
- EJECUCIÓN:	Asignación privada
- OBTENCIÓN DEL SUELO:	

<b>CARACTERÍSTICAS DE LA ACTUACIÓN</b>
Completar Urbanización. Mejora de Pavimentación y completar la totalidad de las Instalaciones.

<b>PLAN GENERAL DE ORDENACIÓN DE FASNIA</b>	<b>ACTUACIONES URBANÍSTICAS AISLADAS</b>	<b>AU-44</b>	<b>Hoja 33</b>
---	--	--------------	----------------



<b>DATOS</b>			
CATEGORIZACIÓN DEL SUELO:		Suelo Rústico de Asentamiento Rural (SRAR-4).	
SITUACIÓN:	Sabina Alta	LOCALIZACIÓN:	Transversal c/ San Isidro
LONGITUD:	38,40 m	ANCHO VÍA:	Vía 4 m
PROGRAMACIÓN:	2017-2020.	COSTE ESTIMADO:	Asignación privada

<b>GESTIÓN ACTUACIONES URBANÍSTICAS AISLADAS (art. 187 al 195 RGU-D.183/2004).</b>	
- EJECUCIÓN:	Asignación privada
- OBTENCIÓN DEL SUELO:	

<b>CARACTERÍSTICAS DE LA ACTUACIÓN</b>
- Completar Urbanización.
- Mejora de Pavimentación y completar la totalidad de las Instalaciones.

<b>PLAN GENERAL DE ORDENACIÓN DE FASNIA</b>	<b>ACTUACIONES URBANÍSTICAS AISLADAS</b>	<b>AU-45</b>	<b>Hoja 34</b>
---	--	--------------	----------------



<b>DATOS</b>			
CATEGORIZACIÓN DEL SUELO:		Suelo Rústico de Asentamiento Rural (SRAR-4)	
SITUACIÓN:	Sabina Alta	LOCALIZACIÓN:	transversal calle San Isidro
LONGITUD:	68,22 m	ANCHO VÍA:	Vía 4 m
PROGRAMACIÓN:	2017-2020.	COSTE ESTIMADO:	Asignación privada.

<b>GESTIÓN ACTUACIONES URBANÍSTICAS AISLADAS (art. 187 al 195 RGU-D.183/2004).</b>	
- EJECUCIÓN:	Asignación privada
- OBTENCIÓN DEL SUELO:	

<b>CARACTERÍSTICAS DE LA ACTUACIÓN</b>
- Completar Urbanización.
- Mejora de Pavimentación y completar la totalidad de las Instalaciones.



<b>PLAN GENERAL DE ORDENACIÓN DE FASNIA</b>	<b>ACTUACIONES URBANÍSTICAS AISLADAS</b>	<b>AU-46</b>	<b>Hoja 35</b>
---	--	--------------	----------------



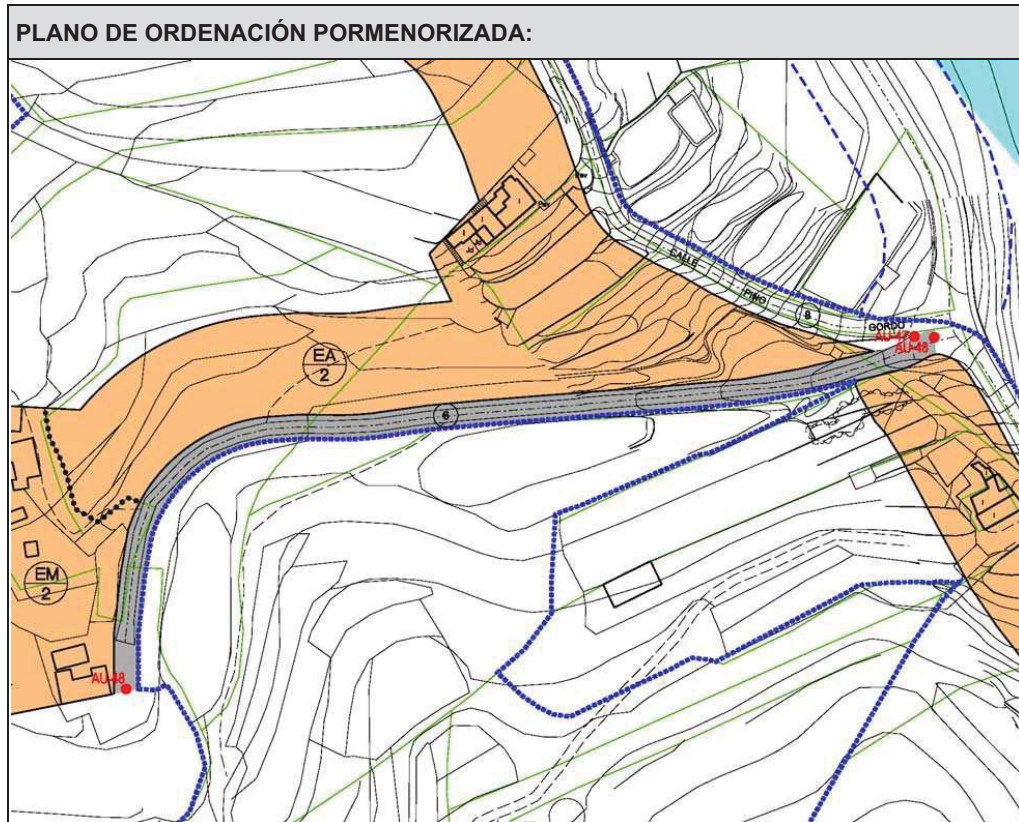
<b>DATOS</b>			
CATEGORIZACIÓN DEL SUELO:		Suelo Rústico de Asentamiento Rural (SRAR-4)	
SITUACIÓN:	La Sombrera	LOCALIZACIÓN:	c/ Pino Gordo
LONGITUD:	66,91 m.	ANCHO VÍA:	Vía 3 m.
PROGRAMACIÓN:	2017-2020.	COSTE ESTIMADO:	Asignación privada.

<b>GESTIÓN ACTUACIONES URBANÍSTICAS AISLADAS (art. 187 al 195 RGU-D.183/2004).</b>	
- EJECUCIÓN:	Asignación privada
- OBTENCIÓN DEL SUELO:	

<b>CARACTERÍSTICAS DE LA ACTUACIÓN</b>
- Completar Urbanización.
- Mejora de Pavimentación y completar la totalidad de las Instalaciones.

PLAN GENERAL DE ORDENACIÓN DE FASNIA	ACTUACIONES URBANÍSTICAS AISLADAS	PLANO DE ORDENACIÓN PORMENORIZADA:	AU-47	HOJA 36
<b>EMPLAZAMIENTO Y DIMENSIÓN</b>		<b>DATOS ECONÓMICOS Y FINANCIEROS</b>		<b>CARACTERÍSTICAS DE LA ACTUACIÓN</b>
LOCALIZACIÓN: La Sombriera, transversal Pino Gordo	PROGRAMAÇÃO: 2017-2020	GESTIÓN (art. 187-195 RGU-D.183/2004)	EJECUCIÓN: Obras Públicas Ordinarias	
LONGITUD: 566,28 m	FUENTE FINANCIACIÓN: Ayto. Fasnía	OBTENCIÓN DEL SUELO: Convenio Urbanístico, expropiación u ocupación directa (art. 113 al.120; 150 y 151 del RGU).		Completar Urbanización.  Mejora de Pavimentación y completar la totalidad de las instalaciones.
COSTE ESTIMADO: 392.028 €				

<b>PLAN GENERAL DE ORDENACIÓN DE FASNIA</b>	<b>ACTUACIONES URBANÍSTICAS AISLADAS</b>	<b>AU-48</b>	<b>Hoja 37</b>
---	--	--------------	----------------

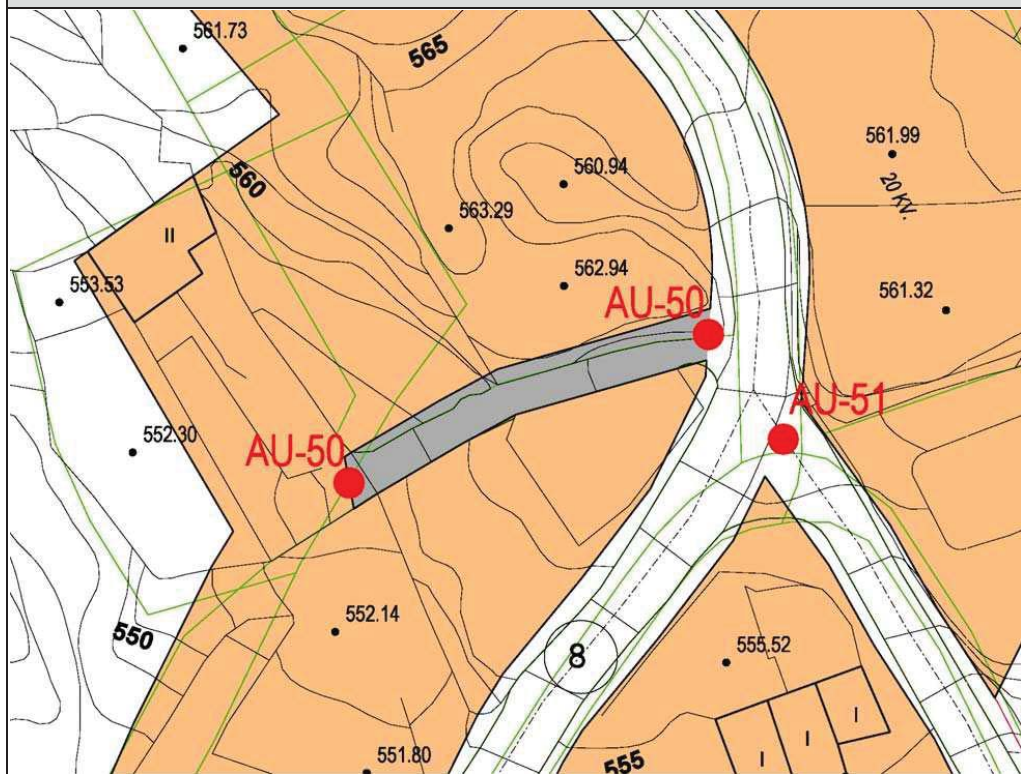


<b>DATOS</b>			
CATEGORIZACIÓN DEL SUELO:		Suelo Rústico de Asentamiento Rural (SRAR-5)	
SITUACIÓN:	La Sombrera.	LOCALIZACIÓN:	c/ Pino Gordo.
LONGITUD:	248,68 m	ANCHO VÍA:	Vía 6 m.
PROGRAMACIÓN:	2017-2020	COSTE ESTIMADO:	123.139 €.
ORG. FINANCIADOR:		FUENTE FINANCIACIÓN:	Ayto de Fasnía

<b>GESTIÓN ACTUACIONES URBANÍSTICAS AISLADAS (art. 187 al 195 RGU-D.183/2004).</b>	
- EJECUCIÓN:	Obras Públicas Ordinarias.
- OBTENCIÓN DEL SUELO:	Convenio Urbanístico, expropiación u ocupación directa (art. 113 al 120; 150 y 151 del RGU).

<b>CARACTERÍSTICAS DE LA ACTUACIÓN</b>
- Completar Urbanización.
- Mejora de Pavimentación y completar la totalidad de las Instalaciones.

<b>PLAN GENERAL DE ORDENACIÓN DE FASNIA</b>	<b>ACTUACIONES URBANÍSTICAS AISLADAS</b>	<b>AU-50</b>	<b>Hoja 38</b>
---	--	--------------	----------------

**PLANO DE ORDENACIÓN PORMENORIZADA:****DATOS**

CATEGORIZACIÓN DEL SUELO:		Suelo Rústico de Asentamiento Rural (SRAR-5)	
SITUACIÓN:	La Sombrera.	LOCALIZACIÓN:	c/ La Sombrera..
LONGITUD:	32,20 m	ANCHO VÍA:	Vía 6 m.
PROGRAMACIÓN:	2013-2016	COSTE ESTIMADO:	Asignación Privada

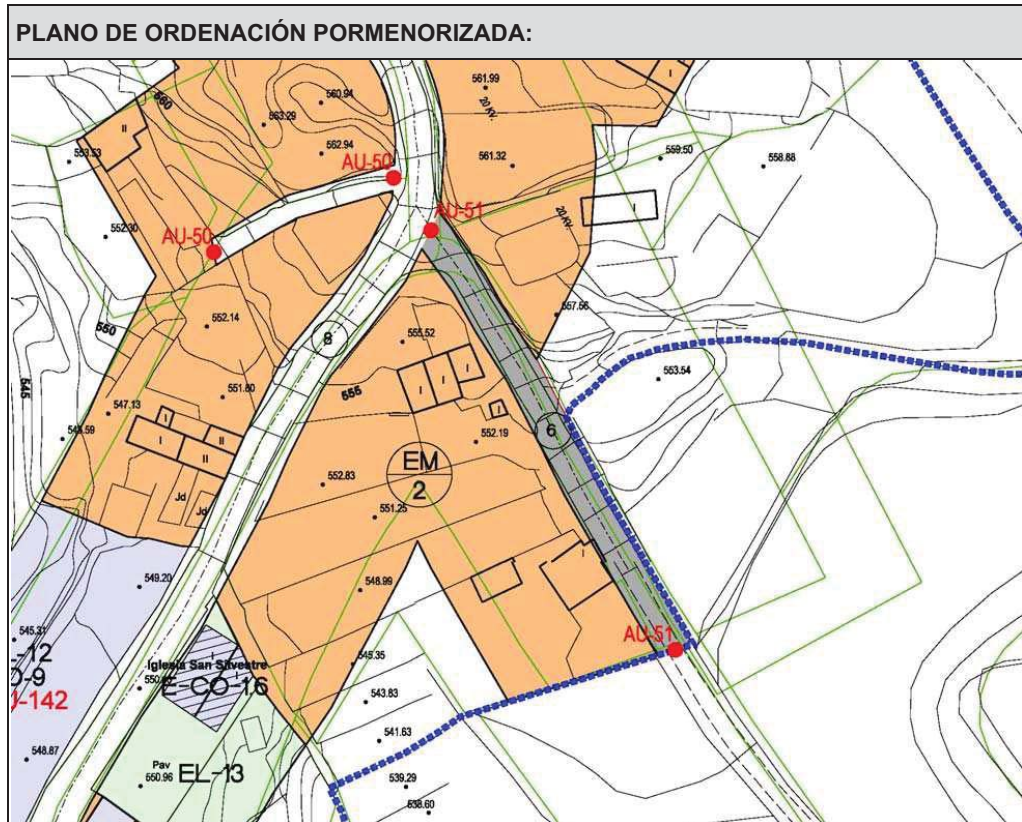
**GESTIÓN ACTUACIONES URBANÍSTICAS AISLADAS (art. 187 al 195 RGU-D.183/2004).**

- EJECUCIÓN: Asignación Privada
- OBTENCIÓN DEL SUELO:

**CARACTERÍSTICAS DE LA ACTUACIÓN**

- Completar Urbanización.
- Mejora de Pavimentación y completar la totalidad de las Instalaciones.

<b>PLAN GENERAL DE ORDENACIÓN DE FASNIA</b>	<b>ACTUACIONES URBANÍSTICAS AISLADAS</b>	<b>AU-51</b>	<b>Hoja 39</b>
---	--	--------------	----------------

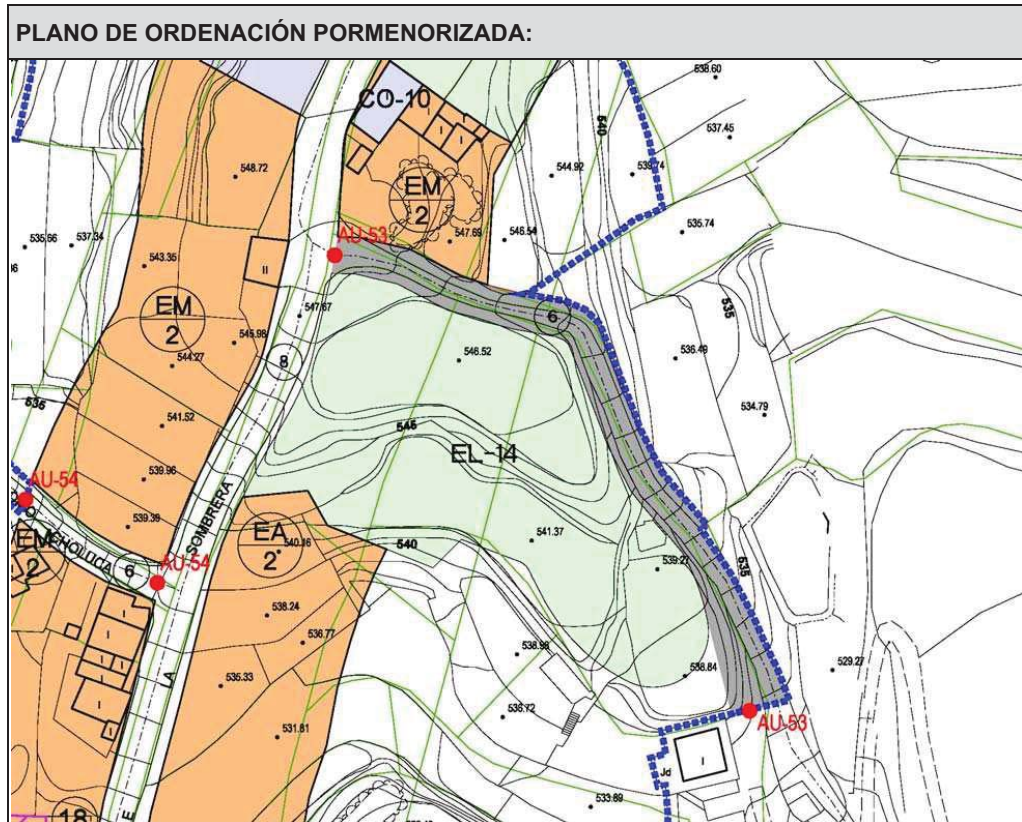


<b>DATOS</b>			
CATEGORIZACIÓN DEL SUELO:		Suelo Rústico de Asentamiento Rural (SRAR-5).	
SITUACIÓN:	La Sombrera.	LOCALIZACIÓN:	transversal calle La Sombrera..
LONGITUD:	79,83 m.	ANCHO VÍA:	Vía 6 m.
PROGRAMACIÓN:	2013-2016.	COSTE ESTIMADO:	37.877 €
ORG. FINANCIADOR:		FUENTE FINANCIACIÓN:	Ayto de Fasnia

<b>GESTIÓN ACTUACIONES URBANÍSTICAS AISLADAS (art. 187 al 195 RGU-D.183/2004).</b>	
- EJECUCIÓN:	Obras Públicas Ordinarias.
- OBTENCIÓN DEL SUELO:	Convenio Urbanístico, expropiación u ocupación directa (art. 113 al 120; 150 y 151 del RGU).

<b>CARACTERÍSTICAS DE LA ACTUACIÓN</b>
- Completar urbanización y la totalidad de las Instalaciones

<b>PLAN GENERAL DE ORDENACIÓN DE FASNIA</b>	<b>ACTUACIONES URBANÍSTICAS AISLADAS</b>	<b>AU-53</b>	<b>Hoja 40</b>
---	--	--------------	----------------

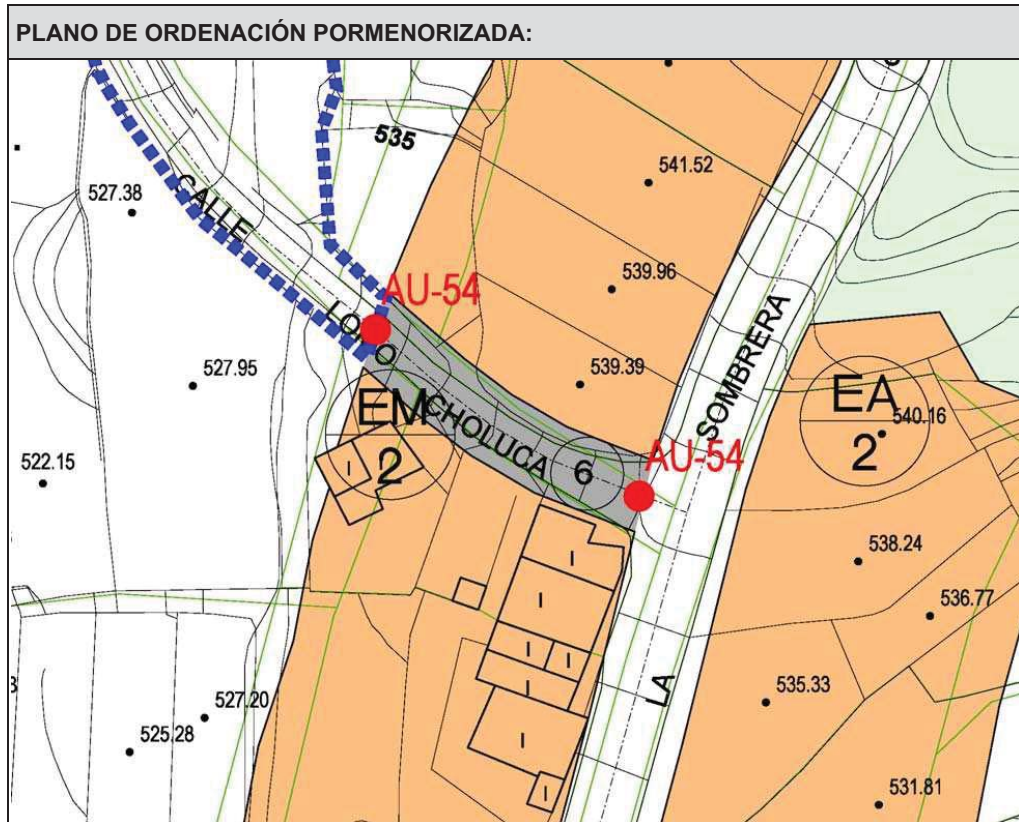


<b>DATOS</b>			
CATEGORIZACIÓN DEL SUELO:		Suelo Rústico de Asentamiento Rural (SRAR-5)	
SITUACIÓN:	La Sombrera.	LOCALIZACIÓN:	transversal calle La Sombrera..
LONGITUD:	112,04 m	ANCHO VÍA:	Vía 6 m.
PROGRAMACIÓN:	2013-2016.	COSTE ESTIMADO:	55.176 €.
ORG. FINANCIADOR:	.	FUENTE FINANCIACIÓN:	Ayto. Fasnía

<b>GESTIÓN ACTUACIONES URBANÍSTICAS AISLADAS (art. 187 al 195 RGU-D.183/2004).</b>	
- EJECUCIÓN:	Obras Públicas Ordinarias.
- OBTENCIÓN DEL SUELO:	Convenio Urbanístico, expropiación u ocupación directa (art. 113 al 120; 150 y 151 del RGU).

<b>CARACTERÍSTICAS DE LA ACTUACIÓN</b>
- Completar urbanización y la totalidad de las Instalaciones.

<b>PLAN GENERAL DE ORDENACIÓN DE FASNIA</b>	<b>ACTUACIONES URBANÍSTICAS AISLADAS</b>	<b>AU-54</b>	<b>Hoja 41</b>
---	--	--------------	----------------

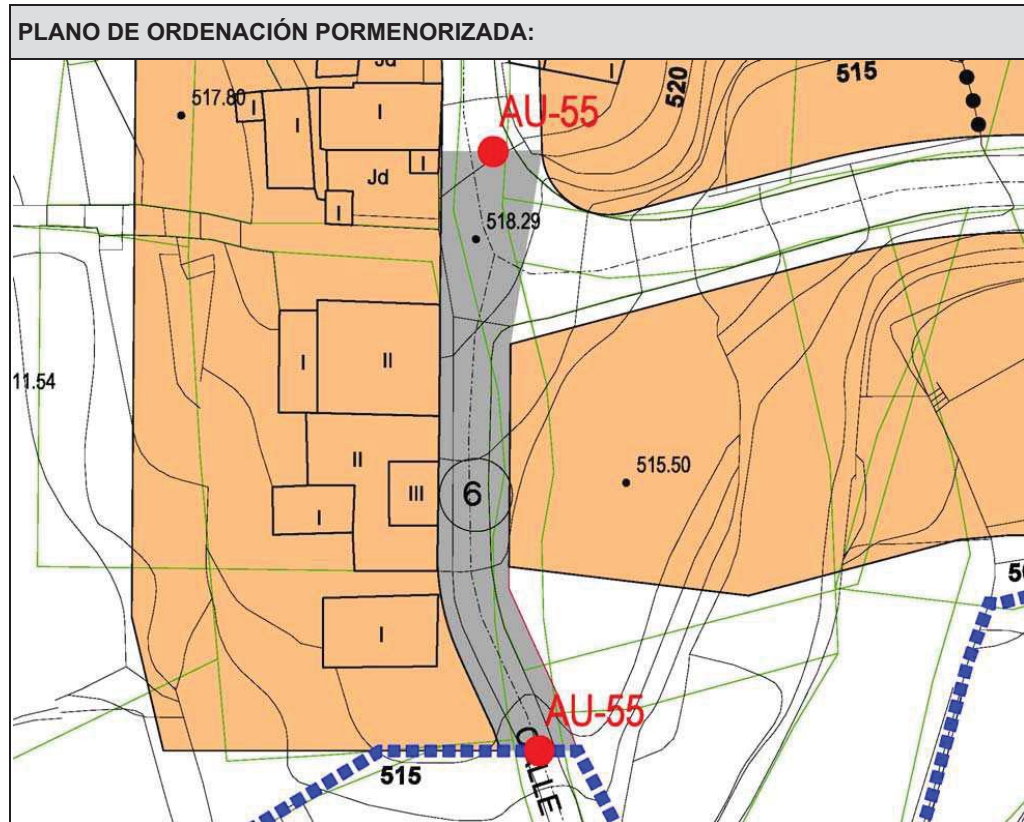


<b>DATOS</b>			
CATEGORIZACIÓN DEL SUELO:		Suelo Rústico de Asentamiento Rural (SRAR-5)	
SITUACIÓN:	La Sombrera..	LOCALIZACIÓN:	c/ Lomo Cho Lucas
LONGITUD:	25,84 m	ANCHO VÍA:	Vía 6 m.
PROGRAMACIÓN:	2013-2016.	COSTE ESTIMADO:	13.735 €
ORG. FINANCIADOR:		FUENTE FINANCIACIÓN:	Ayto. Fasnía

<b>GESTIÓN ACTUACIONES URBANÍSTICAS AISLADAS (art. 187 al 195 RGU-D.183/2004).</b>	
- EJECUCIÓN:	Obras Públicas Ordinarias.
- OBTENCIÓN DEL SUELO:	Convenio Urbanístico, expropiación u ocupación directa (art. 113 al 120; 150 y 151 del RGU).

<b>CARACTERÍSTICAS DE LA ACTUACIÓN</b>
- Completar urbanización y la totalidad de las Instalaciones.

PLAN GENERAL DE ORDENACIÓN DE FASNIA	ACTUACIONES URBANÍSTICAS AISLADAS	AU-55	Hoja 42
---	--------------------------------------	-------	------------



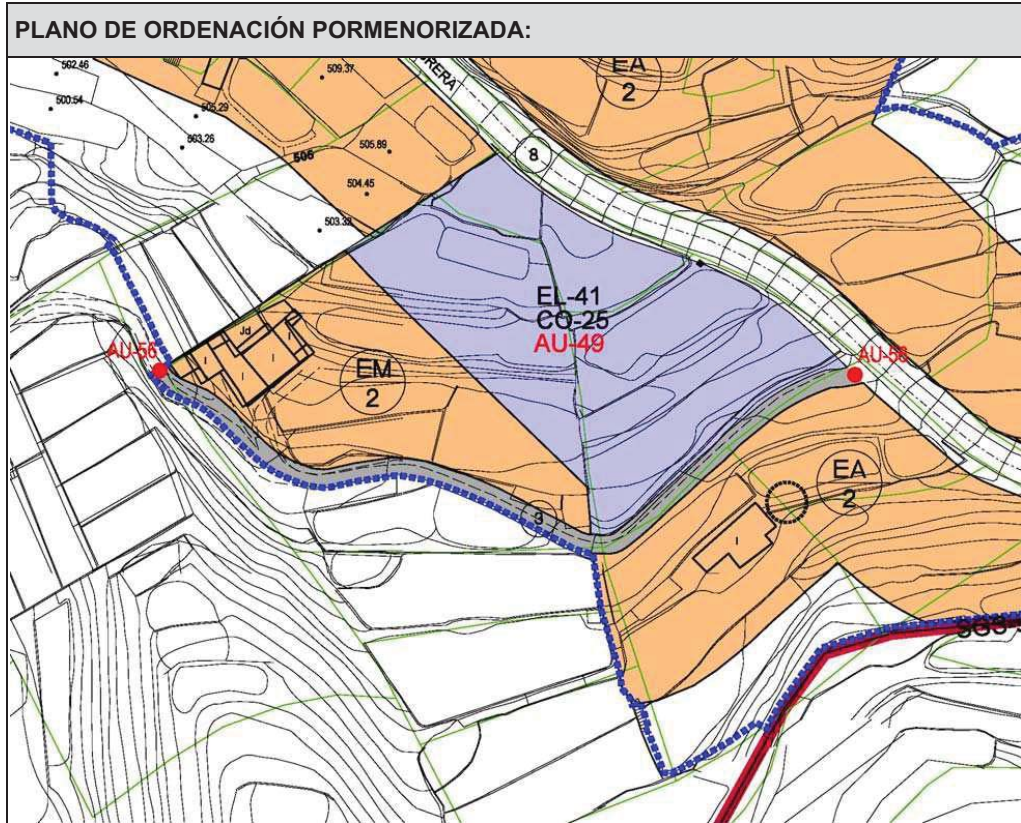
DATOS			
CATEGORIZACIÓN DEL SUELO:		Suelo Rústico de Asentamiento Rural (SRAR-5)	
SITUACIÓN:	La Sombrera.	LOCALIZACIÓN:	c/ La Vera.
LONGITUD:	50,29 m.	ANCHO VÍA:	Vía 6 m.
PROGRAMACIÓN	2017-2020.	COSTE ESTIMADO:	20.512 €.
ORG. FINANCIADOR:		FUENTE FINANCIACIÓN:	Ayto. Fasnía

GESTIÓN ACTUACIONES URBANÍSTICAS AISLADAS (art. 187 al 195 RGU-D.183/2004).	
- EJECUCIÓN:	Obras Públicas Ordinarias.
- OBTENCIÓN DEL SUELO:	Convenio Urbanístico, expropiación u ocupación directa (art. 113 al 120; 150 y 151 del RGU).

CARACTERÍSTICAS DE LA ACTUACIÓN
- Rematar urbanización, mejora de pavimentación y completar la totalidad de las Instalaciones.



<b>PLAN GENERAL DE ORDENACIÓN DE FASNIA</b>	<b>ACTUACIONES URBANÍSTICAS AISLADAS</b>	<b>AU-56</b>	<b>Hoja 43</b>
---	--	--------------	----------------

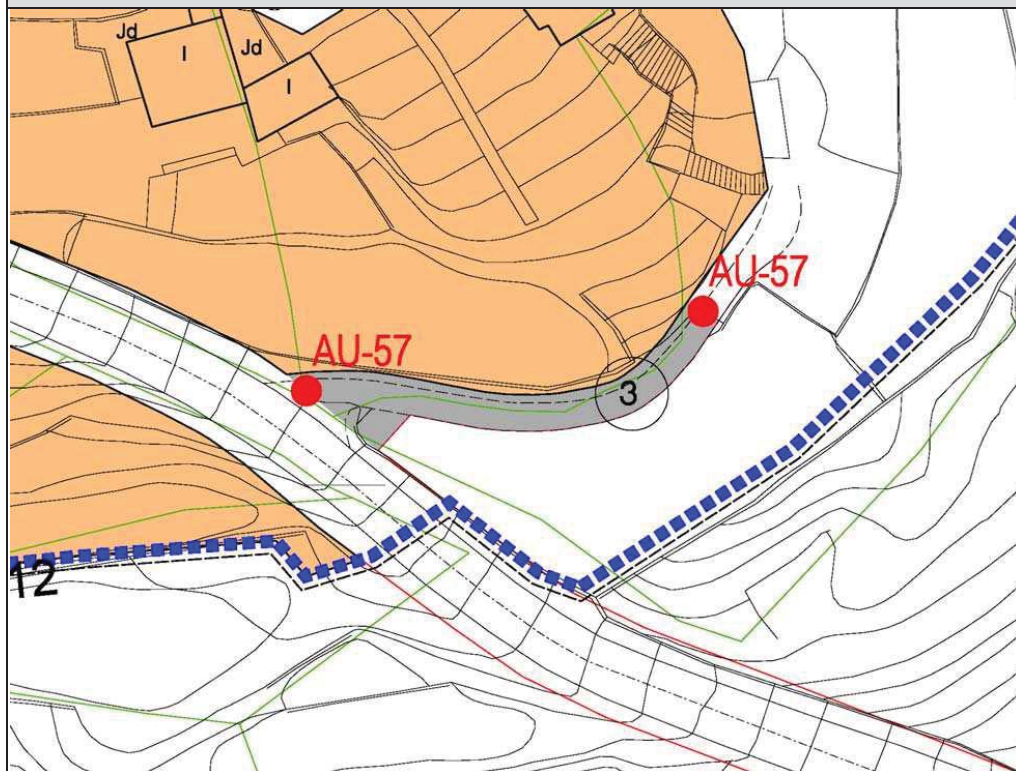


<b>DATOS</b>			
CATEGORIZACIÓN DEL SUELO:		Suelo Rústico de Asentamiento Rural (SRAR-5)	
SITUACIÓN:	La Sombrera.	LOCALIZACIÓN:	La Sombrera.
LONGITUD:	132,84 m.	ANCHO VÍA:	Vía 3 m.
PROGRAMACIÓN:	2017-2020.	COSTE ESTIMADO:	Asignación privada.

<b>GESTIÓN ACTUACIONES URBANÍSTICAS AISLADAS (art. 187 al 195 RGU-D.183/2004).</b>	
- EJECUCIÓN:	Asignación privada
- OBTENCIÓN DEL SUELO:	

<b>CARACTERÍSTICAS DE LA ACTUACIÓN</b>
- Rematar urbanización, mejora de pavimentación y completar la totalidad de las Instalaciones.

<b>PLAN GENERAL DE ORDENACIÓN DE FASNIA</b>	<b>ACTUACIONES URBANÍSTICAS AISLADAS</b>	<b>AU-57</b>	<b>Hoja 44</b>
---	--	--------------	----------------

**PLANO DE ORDENACIÓN PORMENORIZADA:****DATOS**

CATEGORIZACIÓN DEL SUELO:		Suelo Rústico de Asentamiento Rural (SRAR-5)	
SITUACIÓN:	La Sombrera.	LOCALIZACIÓN:	La Sombrera
LONGITUD:	36,26 m	ANCHO VÍA:	Vía 3 m.
PROGRAMACIÓN:	2017-2020.	COSTE ESTIMADO:	23.207 €.
ORG. FINANCIADOR:	.	FUENTE FINANCIACIÓN:	Ayto. Fasnía

**GESTIÓN ACTUACIONES URBANÍSTICAS AISLADAS (art. 187 al 195 RGU-D.183/2004).**

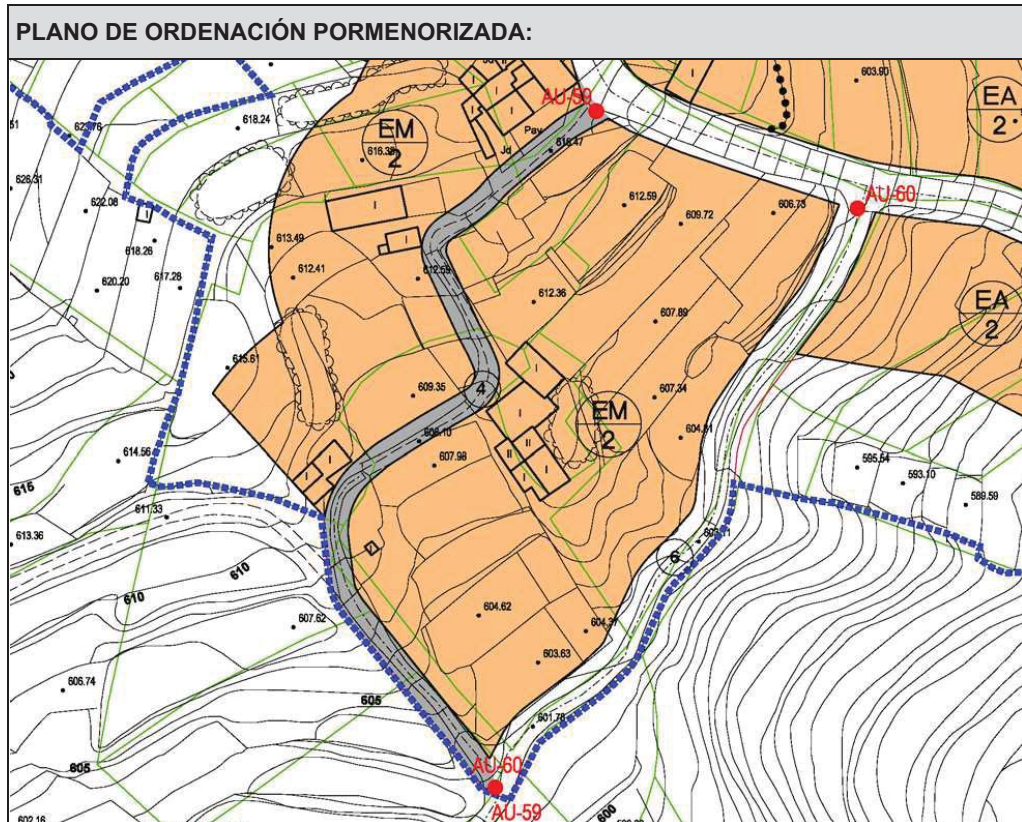
- EJECUCIÓN:	Obras Públicas Ordinarias.
- OBTENCIÓN DEL SUELO:	Convenio Urbanístico, expropiación u ocupación directa (art. 113 al 120; 150 y 151 del RGU).

**CARACTERÍSTICAS DE LA ACTUACIÓN**

- Rematar urbanización, mejora de pavimentación y completar la totalidad de las Instalaciones.

PLAN GENERAL DE ORDENACIÓN DE FASNIA	ACTUACIONES URBANÍSTICAS AISLADAS	PLANO DE ORDENACIÓN PORMENORIZADA:	AU-58	HOJA 45
<b>EMPLAZAMIENTO Y DIMENSIÓN</b>		<b>DATOS ECONÓMICOS Y FINANCIEROS</b>		<b>GESTIÓN (art. 187-195 RGU-D.183/2004)</b>
CATEGORIZACIÓN DEL SUELO: Suelo Rústico de Asentamiento Rural (SRAR-6).	LOCALIZACIÓN: c/ Las Vistas	PROGRAMACIÓN: 2010-2016	COSTE ESTIMADO: 661.954 €	EJECUCIÓN: Obras Públicas Ordinarias
LONGITUD: 1.034,28 m	ANCHOVÍA: Vía 8 m.	FUENTE FINANCIACIÓN: Ayto. Fasnia		<b>CARACTERÍSTICAS DE LA ACTUACIÓN</b>
Mejora de Pavimentación y completar la totalidad de las instalaciones.		Completar Urbanización.		

<b>PLAN GENERAL DE ORDENACIÓN DE FASNIA</b>	<b>ACTUACIONES URBANÍSTICAS AISLADAS</b>	<b>AU-59</b>	<b>Hoja 46</b>
---	--	--------------	----------------

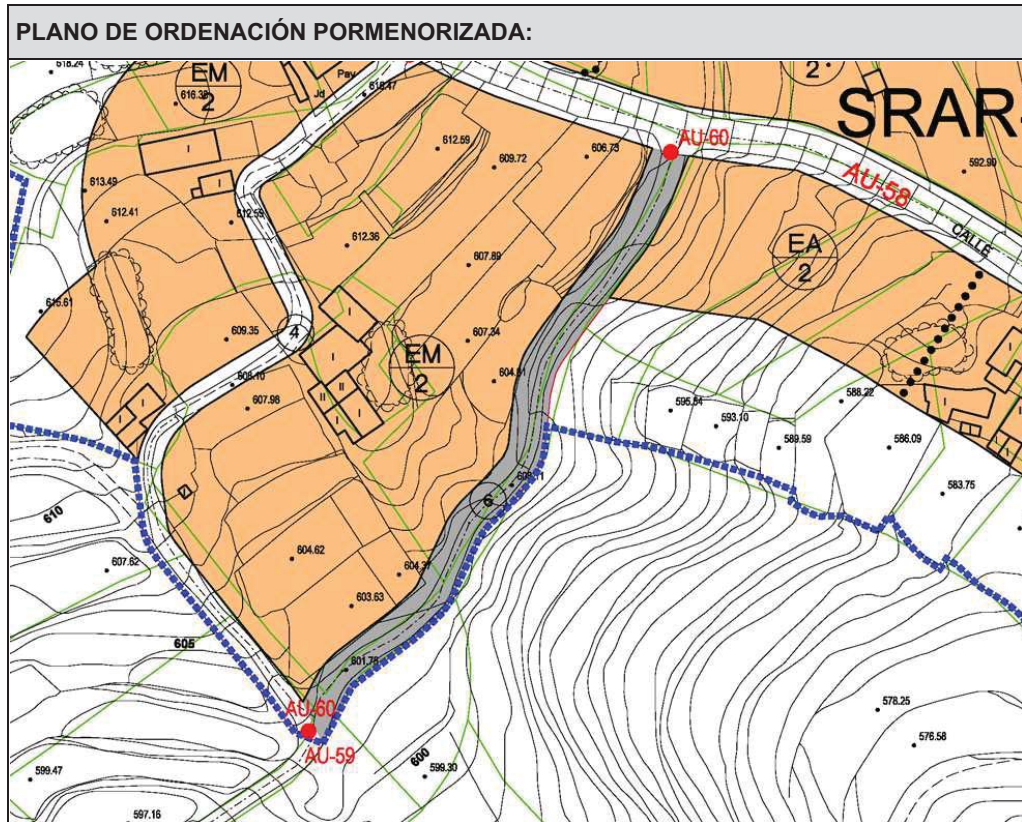


<b>DATOS</b>			
CATEGORIZACIÓN DEL SUELO:		Suelo Rústico de Asentamiento Rural (SRAR-6).	
SITUACIÓN:	Las Vistas.	LOCALIZACIÓN:	transversal calle Las Vistas.
LONGITUD:	145,82 m	ANCHO VÍA:	Vía 4 m.
PROGRAMACIÓN:	2010-2012.	COSTE ESTIMADO:	51.024 €
ORG. FINANCIADOR:		FUENTE FINANCIACIÓN:	Ayto. Fasnía

<b>GESTIÓN ACTUACIONES URBANÍSTICAS AISLADAS (art. 187 al 195 RGU-D.183/2004).</b>	
- EJECUCIÓN:	Obras Públicas Ordinarias.
- OBTENCIÓN DEL SUELO:	Convenio Urbanístico, expropiación u ocupación directa (art. 113 al 120; 150 y 151 del RGU).

<b>CARACTERÍSTICAS DE LA ACTUACIÓN</b>
- Rematar urbanización, mejora de pavimentación y completar la totalidad de las Instalaciones.

<b>PLAN GENERAL DE ORDENACIÓN DE FASNIA</b>	<b>ACTUACIONES URBANÍSTICAS AISLADAS</b>	<b>AU-60</b>	<b>Hoja 47</b>
---	--	--------------	----------------

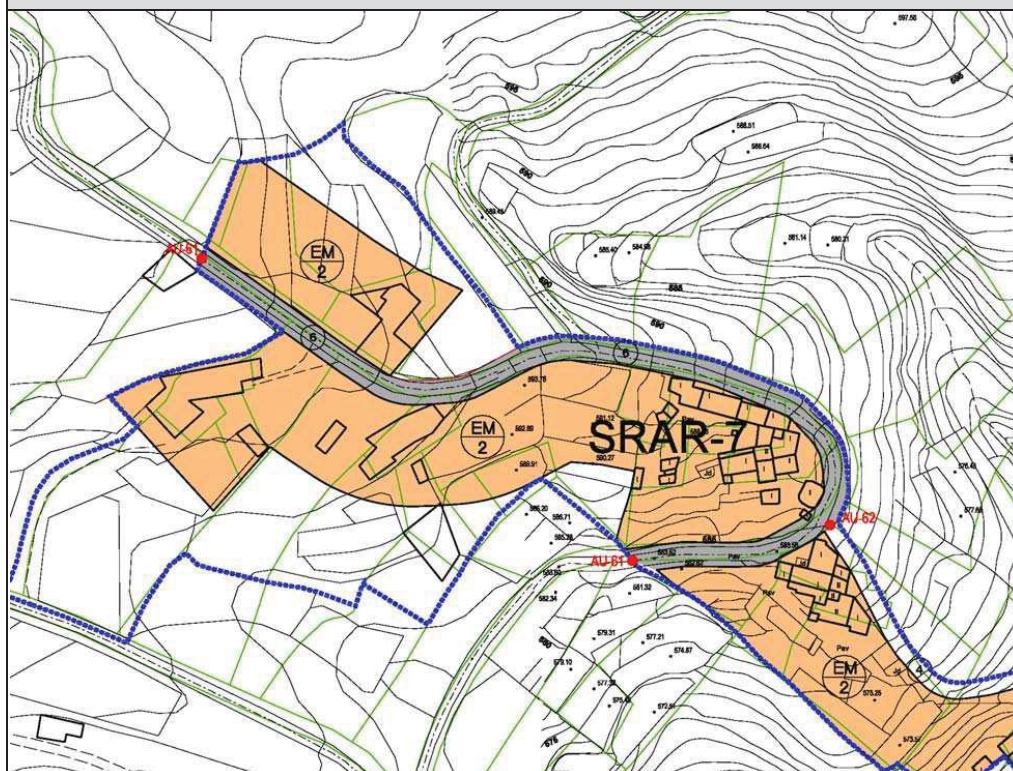


<b>DATOS</b>			
CATEGORIZACIÓN DEL SUELO:		Suelo Rústico de Asentamiento Rural (SRAR-6) .	
SITUACIÓN:	Las Vistas.	LOCALIZACIÓN:	transversal calle Las Vistas..
LONGITUD:	114,46 m.	ANCHO VÍA:	Vía 6 m.
PROGRAMACIÓN:	2010-2012.	COSTE ESTIMADO:	57.258 €
ORG. FINANCIADOR:		FUENTE FINANCIACIÓN:	Ayto. Fasnía

<b>GESTIÓN ACTUACIONES URBANÍSTICAS AISLADAS (art. 187 al 195 RGU-D.183/2004).</b>	
- EJECUCIÓN:	Obras Públicas Ordinarias.
- OBTENCIÓN DEL SUELO:	Convenio Urbanístico, expropiación u ocupación directa (art. 113 al 120; 150 y 151 del RGU).

<b>CARACTERÍSTICAS DE LA ACTUACIÓN</b>
- Rematar urbanización, mejora de pavimentación y completar la totalidad de las Instalaciones.

<b>PLAN GENERAL DE ORDENACIÓN DE FASNIA</b>	<b>ACTUACIONES URBANÍSTICAS AISLADAS</b>	<b>AU-61</b>	<b>Hoja 48</b>
---	--	--------------	----------------

**PLANO DE ORDENACIÓN PORMENORIZADA:****DATOS**

CATEGORIZACIÓN DEL SUELO:		Suelo Rústico de Asentamiento Rural (SRAR-7)	
SITUACIÓN:	Las Vistas..	LOCALIZACIÓN:	calle principal SRAR-7
LONGITUD:	242,12 m	ANCHO VÍA:	Vía 6 m.
PROGRAMACIÓN:	2013-2016.	COSTE ESTIMADO:	118.250 €.
ORG. FINANCIADOR:		FUENTE FINANCIACIÓN:	Ayto. Fasnía

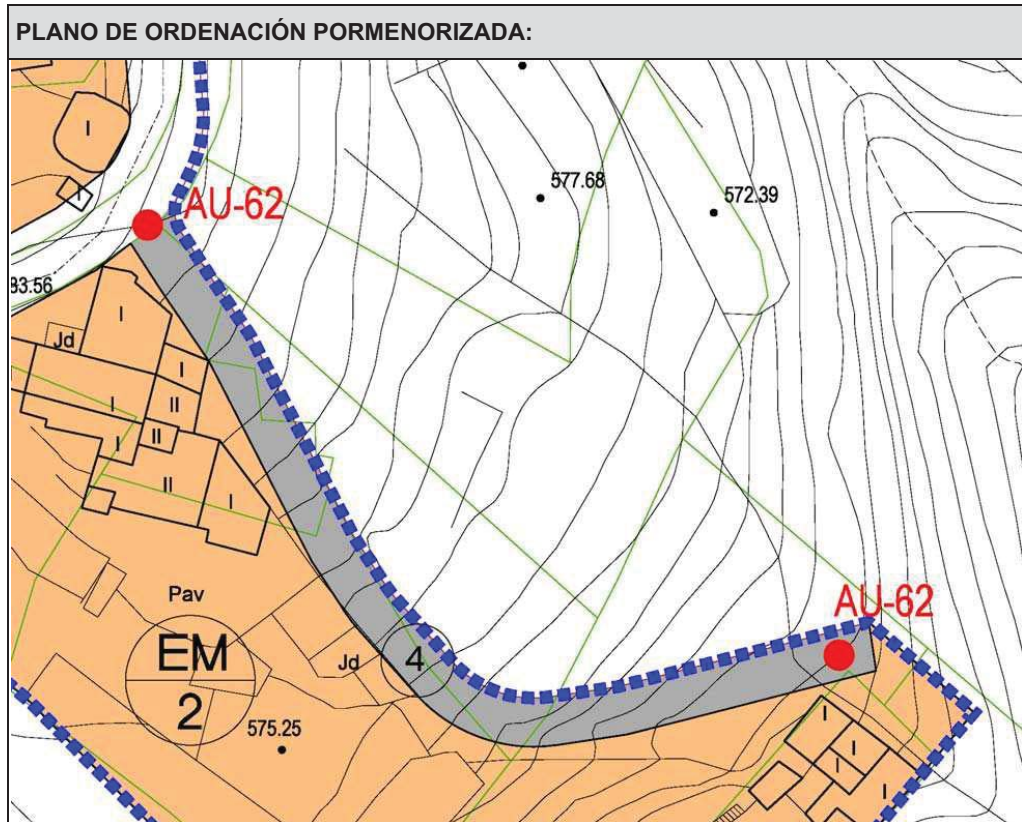
**GESTIÓN ACTUACIONES URBANÍSTICAS AISLADAS (art. 187 al 195 RGU-D.183/2004).**

- EJECUCIÓN: Obras Públicas Ordinarias.
- OBTENCIÓN DEL SUELO: Convenio Urbanístico, expropiación u ocupación directa (art. 113 al 120; 150 y 151 del RGU).

**CARACTERÍSTICAS DE LA ACTUACIÓN**

- Rematar urbanización, mejora de pavimentación y completar la totalidad de las Instalaciones.

<b>PLAN GENERAL DE ORDENACIÓN DE FASNIA</b>	<b>ACTUACIONES URBANÍSTICAS AISLADAS</b>	<b>AU-62</b>	<b>Hoja 49</b>
---	--	--------------	----------------

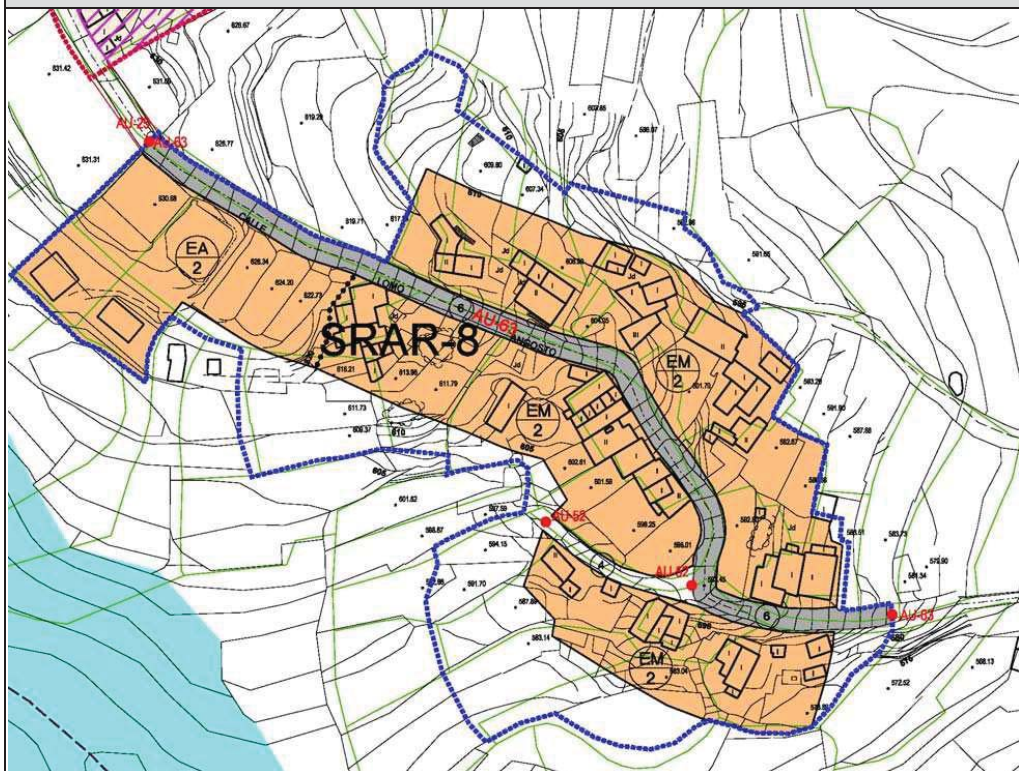


<b>DATOS</b>			
CATEGORIZACIÓN DEL SUELO:		Suelo Rústico de Asentamiento Rural (SRAR-7).	
SITUACIÓN:	Las Vistas.	LOCALIZACIÓN:	transversal calle principal SRAR-7
LONGITUD:	81,95 m	ANCHO VÍA:	Vía 4 m.
PROGRAMACIÓN:	2017-2020	COSTE ESTIMADO:	Asignación privada. Remate de urbanización

<b>GESTIÓN ACTUACIONES URBANÍSTICAS AISLADAS (art. 187 al 195 RGU-D.183/2004).</b>	
- EJECUCIÓN:	Asignación privada
- OBTENCIÓN DEL SUELO:	

<b>CARACTERÍSTICAS DE LA ACTUACIÓN</b>
- Nueva vía acceso rodado calle principal SRAR-7

<b>PLAN GENERAL DE ORDENACIÓN DE FASNIA</b>	<b>ACTUACIONES URBANÍSTICAS AISLADAS</b>	<b>AU-63</b>	<b>Hoja 50</b>
---	--	--------------	----------------

**PLANO DE ORDENACIÓN PORMENORIZADA:****DATOS**

CATEGORIZACIÓN DEL SUELO:		Suelo Rústico de Asentamiento Rural (SRAR-8)	
SITUACIÓN:	Lomo Angosto	LOCALIZACIÓN:	c/ Lomo Angosto
LONGITUD:	240,40 m	ANCHO VÍA:	Vía 6 m.
PROGRAMACIÓN:	2010-2012	COSTE ESTIMADO:	108.755 €
ORG. FINANCIADOR:		FUENTE FINANCIACIÓN:	Ayto. Fasnía

**GESTIÓN ACTUACIONES URBANÍSTICAS AISLADAS (art. 187 al 195 RGU-D.183/2004).**

- EJECUCIÓN:	Obras Públicas Ordinarias.
- OBTENCIÓN DEL SUELO:	Convenio Urbanístico, expropiación u ocupación directa (art. 113 al 120; 150 y 151 del RGU).

**CARACTERÍSTICAS DE LA ACTUACIÓN**

- Completar urbanización y la totalidad de las Instalaciones.



<b>PLAN GENERAL DE ORDENACIÓN DE FASNIA</b>	<b>ACTUACIONES URBANÍSTICAS AISLADAS</b>	<b>AU-52</b>	<b>Hoja 51</b>
---	--	--------------	----------------

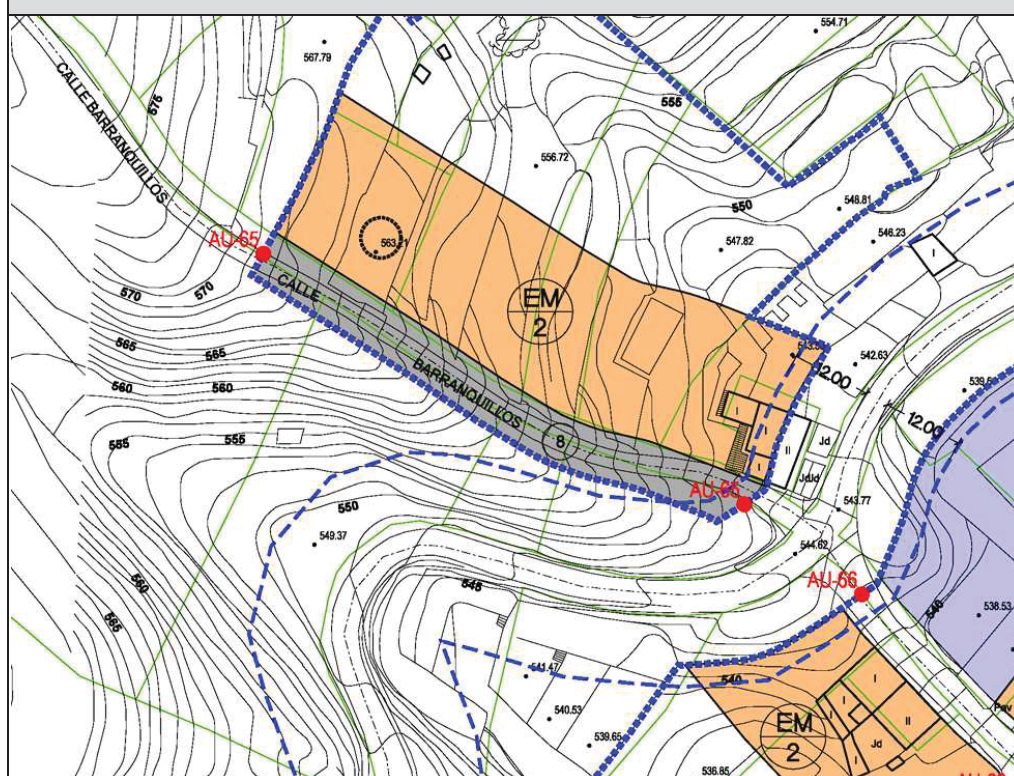


<b>DATOS</b>			
CATEGORIZACIÓN DEL SUELO:		Suelo Rústico de Asentamiento Rural (SRAR-8)	
SITUACIÓN:	Lomo Angosto	LOCALIZACIÓN:	transversal calle Lomo Angosto
LONGITUD:	40,67 m.	ANCHO VÍA:	Vía 4 m.
PROGRAMACIÓN:	2010-2012.	COSTE ESTIMADO:	Asignación privada. Remate de urbanización

<b>GESTIÓN ACTUACIONES URBANÍSTICAS AISLADAS (art. 187 al 195 RGU-D.183/2004).</b>
- EJECUCIÓN:
- OBTENCIÓN DEL SUELO:

<b>CARACTERÍSTICAS DE LA ACTUACIÓN</b>
- Completar Urbanización.
- Mejora de Pavimentación y completar la totalidad de las Instalaciones.

PLAN GENERAL DE ORDENACIÓN DE FASNIA	ACTUACIONES URBANÍSTICAS AISLADAS	AU-65	Hoja 52
--------------------------------------	-----------------------------------	-------	---------

**PLANO DE ORDENACIÓN PORMENORIZADA:**

**DATOS**

CATEGORIZACIÓN DEL SUELO:		Suelo Rústico de Asentamiento Rural (SRAR-9).	
SITUACIÓN:	Lomo de Los Bresos	LOCALIZACIÓN:	c/ Barranquillos.
LONGITUD:	89,29 m	ANCHO VÍA:	Vía 8 m.
PROGRAMACIÓN:	2013-2016.	COSTE ESTIMADO:	59.434 €
ORG. FINANCIADOR:		FUENTE FINANCIACIÓN:	Ayto. Fasnía

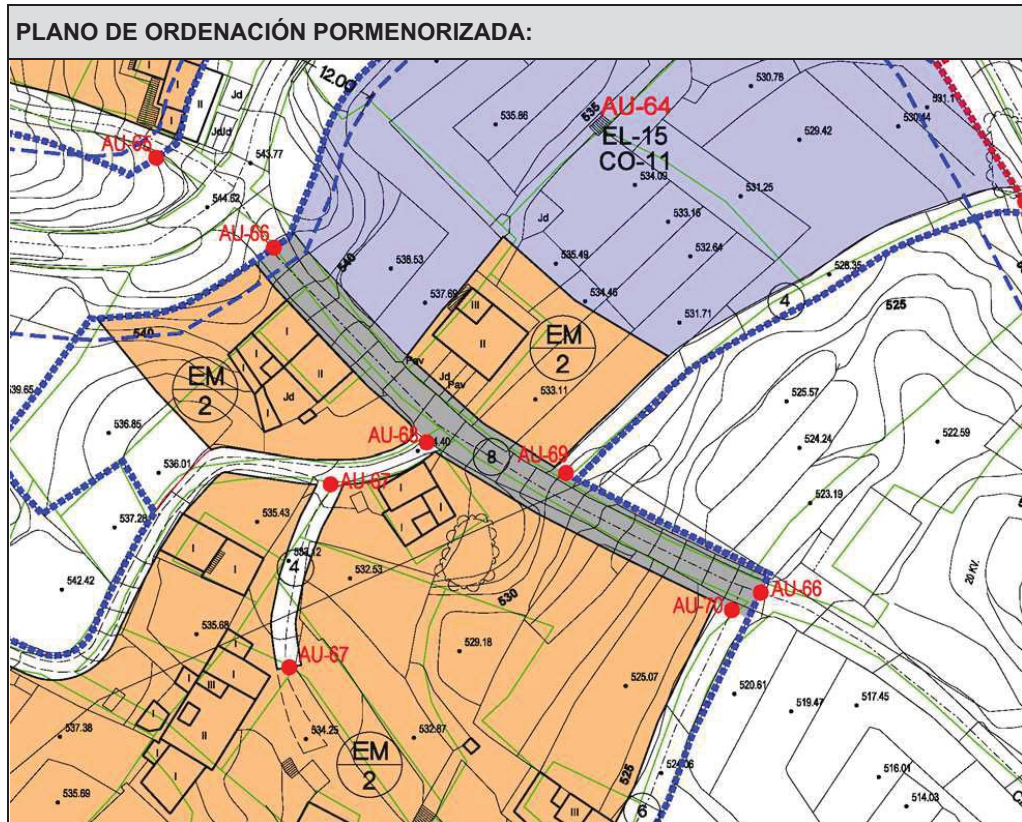
**GESTIÓN ACTUACIONES URBANÍSTICAS AISLADAS (art. 187 al 195 RGU-D.183/2004).**

- EJECUCIÓN:	Obras Públicas Ordinarias.
- OBTENCIÓN DEL SUELO:	Convenio Urbanístico, expropiación u ocupación directa (art. 113 al 120; 150 y 151 del RGU).

**CARACTERÍSTICAS DE LA ACTUACIÓN**

- Completar urbanización y la totalidad de las Instalaciones

<b>PLAN GENERAL DE ORDENACIÓN DE FASNIA</b>	<b>ACTUACIONES URBANÍSTICAS AISLADAS</b>	<b>AU-66</b>	<b>Hoja 53</b>
---	--	--------------	----------------

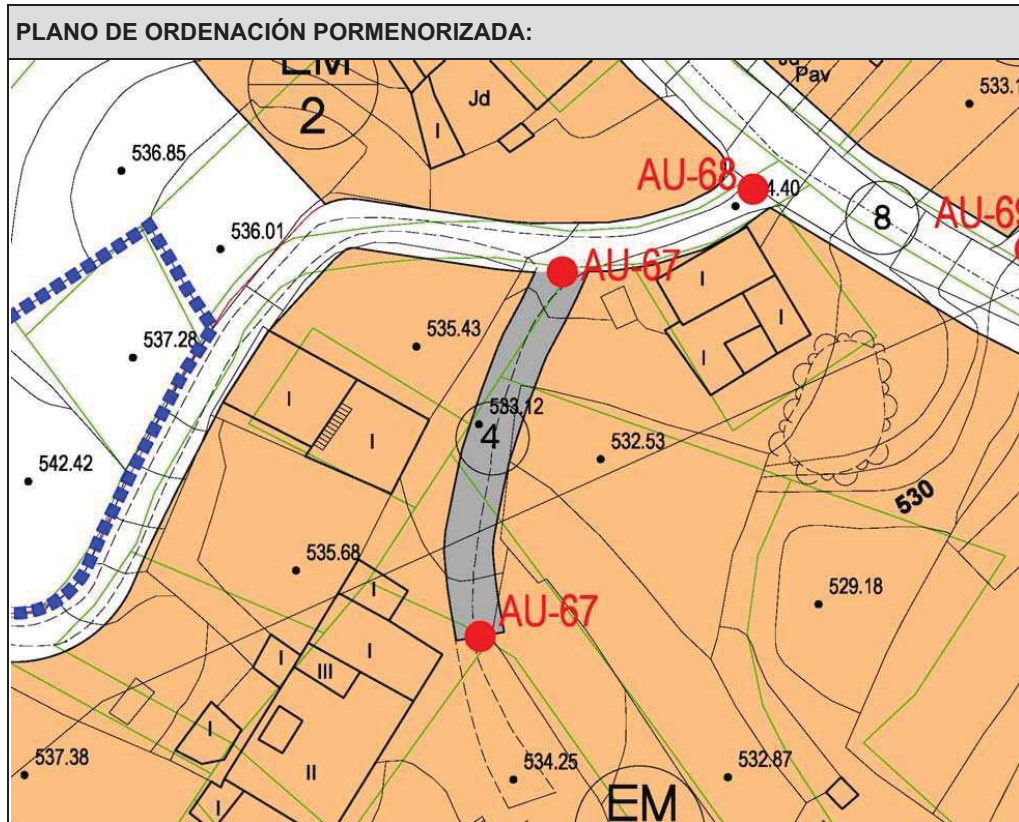


<b>DATOS</b>			
CATEGORIZACIÓN DEL SUELO:		Suelo Rústico de Asentamiento Rural (SRAR-9)	
SITUACIÓN:	La Aldea.	LOCALIZACIÓN:	c/ Rincón
LONGITUD:	226,96 m.	ANCHO VÍA:	Vía 8 m.
PROGRAMACIÓN:	2010-2012.	COSTE ESTIMADO:	146.245 €.
ORG. FINANCIADOR:	.	FUENTE FINANCIACIÓN:	Ayto. Fasnía

<b>GESTIÓN ACTUACIONES URBANÍSTICAS AISLADAS (art. 187 al 195 RGU-D.183/2004).</b>	
- EJECUCIÓN:	Obras Públicas Ordinarias.
- OBTENCIÓN DEL SUELO:	Convenio Urbanístico, expropiación u ocupación directa (art. 113 al 120; 150 y 151 del RGU).

<b>CARACTERÍSTICAS DE LA ACTUACIÓN</b>
- Completar urbanización y la totalidad de las Instalaciones.

<b>PLAN GENERAL DE ORDENACIÓN DE FASNIA</b>	<b>ACTUACIONES URBANÍSTICAS AISLADAS</b>	<b>AU-67</b>	<b>Hoja 54</b>
---	--	--------------	----------------



<b>DATOS</b>			
CATEGORIZACIÓN DEL SUELO:		Suelo Rústico de Asentamiento Rural (SRAR-9).	
SITUACIÓN:	La Aldea.	LOCALIZACIÓN:	transversal calle El Rincón
LONGITUD:	31,43 m	ANCHO VÍA:	Vía 4 m.
PROGRAMACIÓN:	2013-2016.	COSTE ESTIMADO:	Asignación privada. Remate de urbanización

<b>GESTIÓN ACTUACIONES URBANÍSTICAS AISLADAS (art. 187 al 195 RGU-D.183/2004).</b>
- EJECUCIÓN: - OBTENCIÓN DEL SUELO:

<b>CARACTERÍSTICAS DE LA ACTUACIÓN</b>
- Completar urbanización y la totalidad de las Instalaciones.