

DILIGENCIA. Para hacer constar que el presente documento fue tomado en conocimiento por el Pleno de la Corporación, en sesión ordinaria celebrada el día 11 de marzo de 2011.



En Fasia, a 14 de marzo de 2011.
El Secretario, Intelector,

DELIMITACION DE ASENTAMIENTO PROPIETA

- RED DE TELEFONIA AEREA
- - - RED DE TELEFONIA CANALIZADA
- ARQUETA DE REGISTRO DE TELEFONIA
- ARQUETA DE REGISTRO DE TELEFONIA

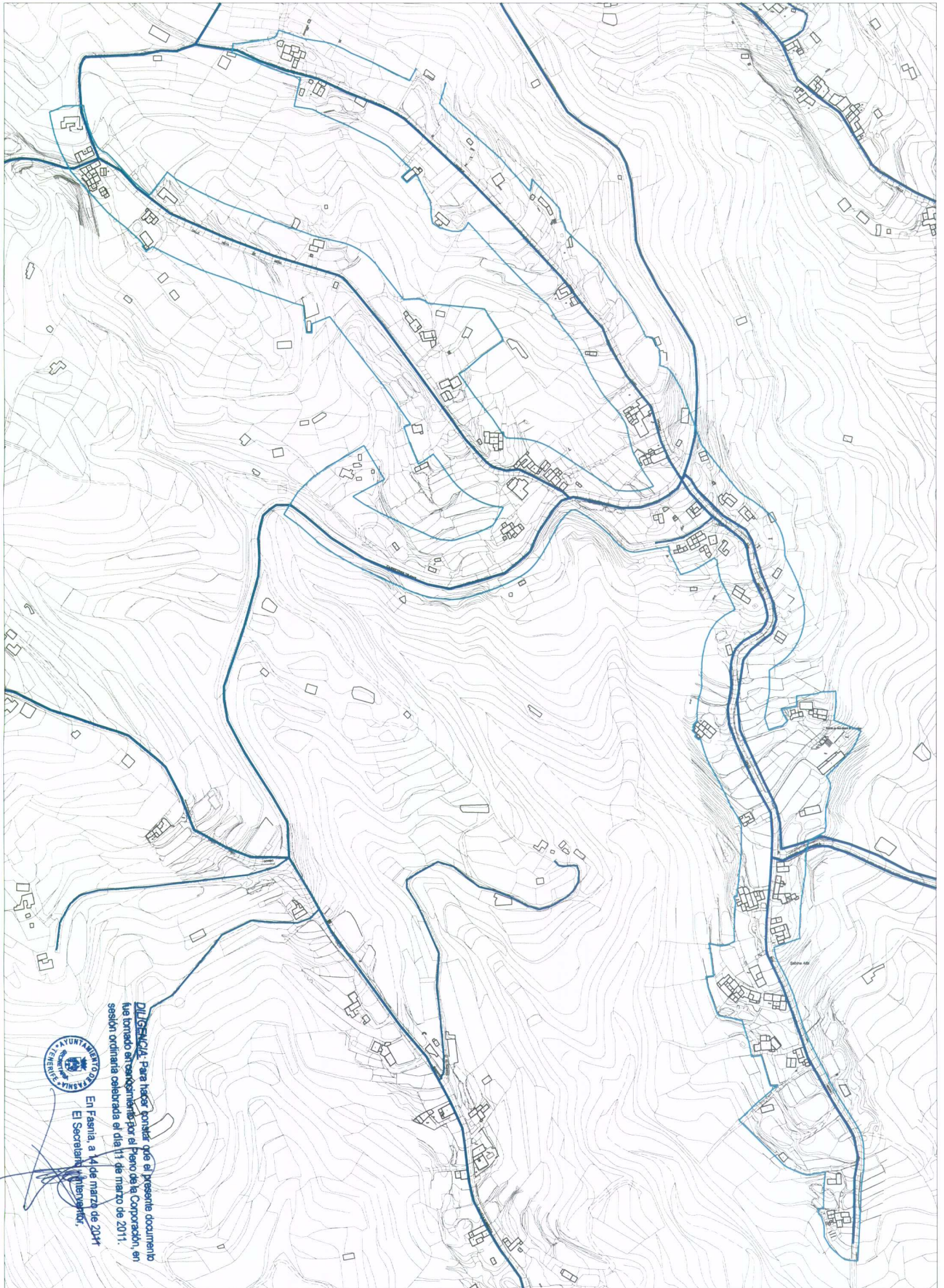


PLAN GENERAL DE ORDENACIÓN DEL MUNICIPIO DE FASIA
ADAPTACIÓN PLENA AL D.L. 1/2000 TEXTO REFUNDIDO DE LA APROBACIÓN INICIAL
INFORMACIÓN: RED DE TELECOMUNICACIONES
ASENTAMIENTO RURAL AR-4

MARZO 2006

E:1/3000

Nº 2.4.5.3



DILEGIDA. Para hacer constar que el presente documento fue tomado en consideración por el Pleno de la Corporación, en sesión ordinaria celebrada el día 13 de marzo de 2011.



En Fasnía, a 14 de marzo de 2011
 El Secretario Interventor,

- DELIMITACIÓN DE ASENTAMIENTO PROPUESTA
- RED DE AGUA POTABLE
- DEPOSITO DE AGUA POTABLE
- CAPTACION DE AGUA POTABLE (POZOS O GALERIAS)

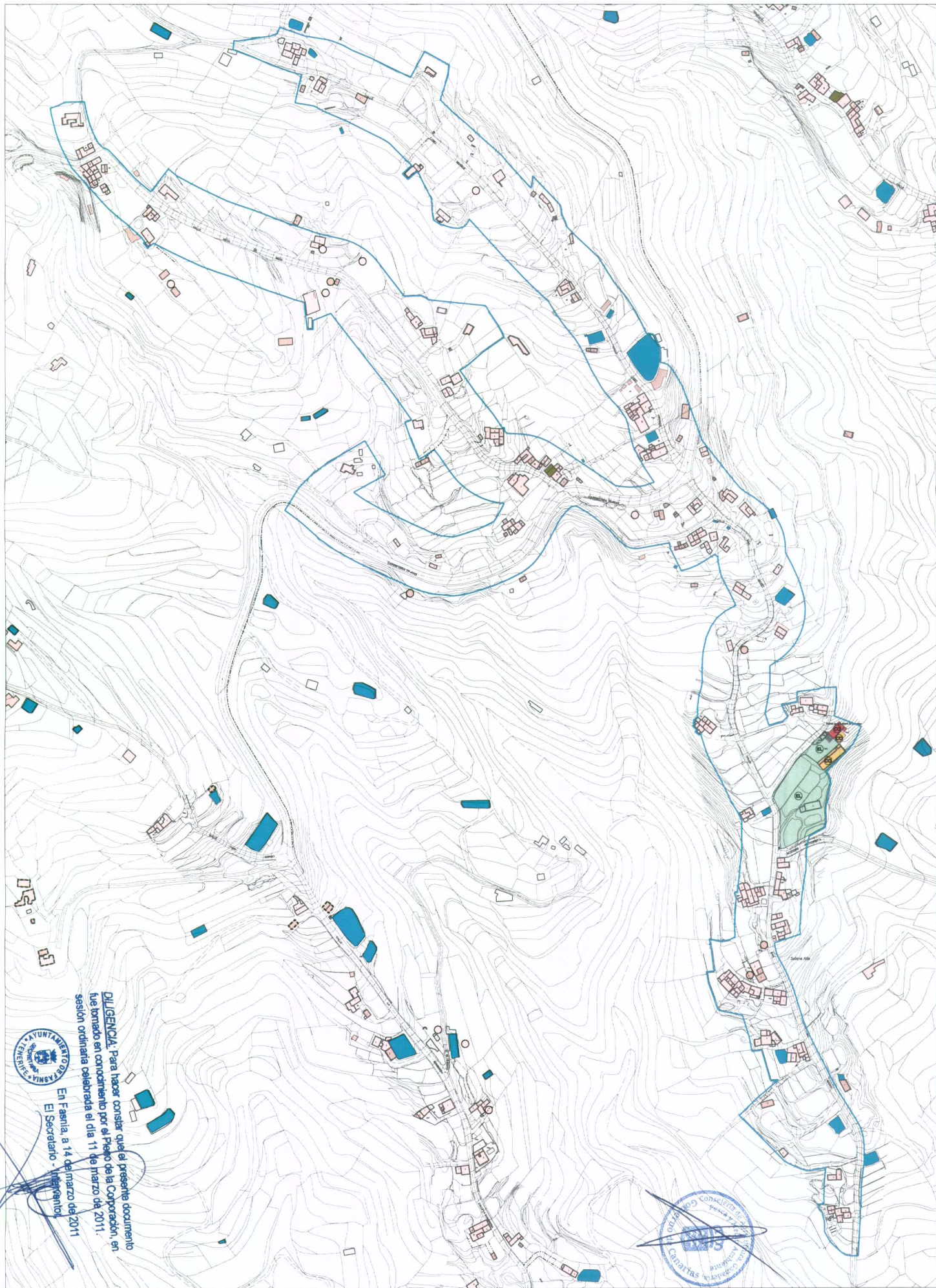


PLAN GENERAL DE ORDENACIÓN DEL MUNICIPIO DE FASNIA
 ADAPTACIÓN PLENA AL D.L. 1/2000 TEXTO REFUNDIDO DE LA APROBACIÓN INICIAL
INFORMACIÓN-RED DE ABASTECIMIENTO
ASENTAMIENTO RURAL AR-4

MARZO 2006

E:1/3000

Nº 2.4.5.4



DILIGENCIA: Para hacer constar que el presente documento fue tomado en conocimiento por el Pleno de la Corporación en sesión ordinaria celebrada el día 11 de marzo de 2011.

En Fasnía, a 14 de marzo de 2011

El Secretario: *[Firma]*

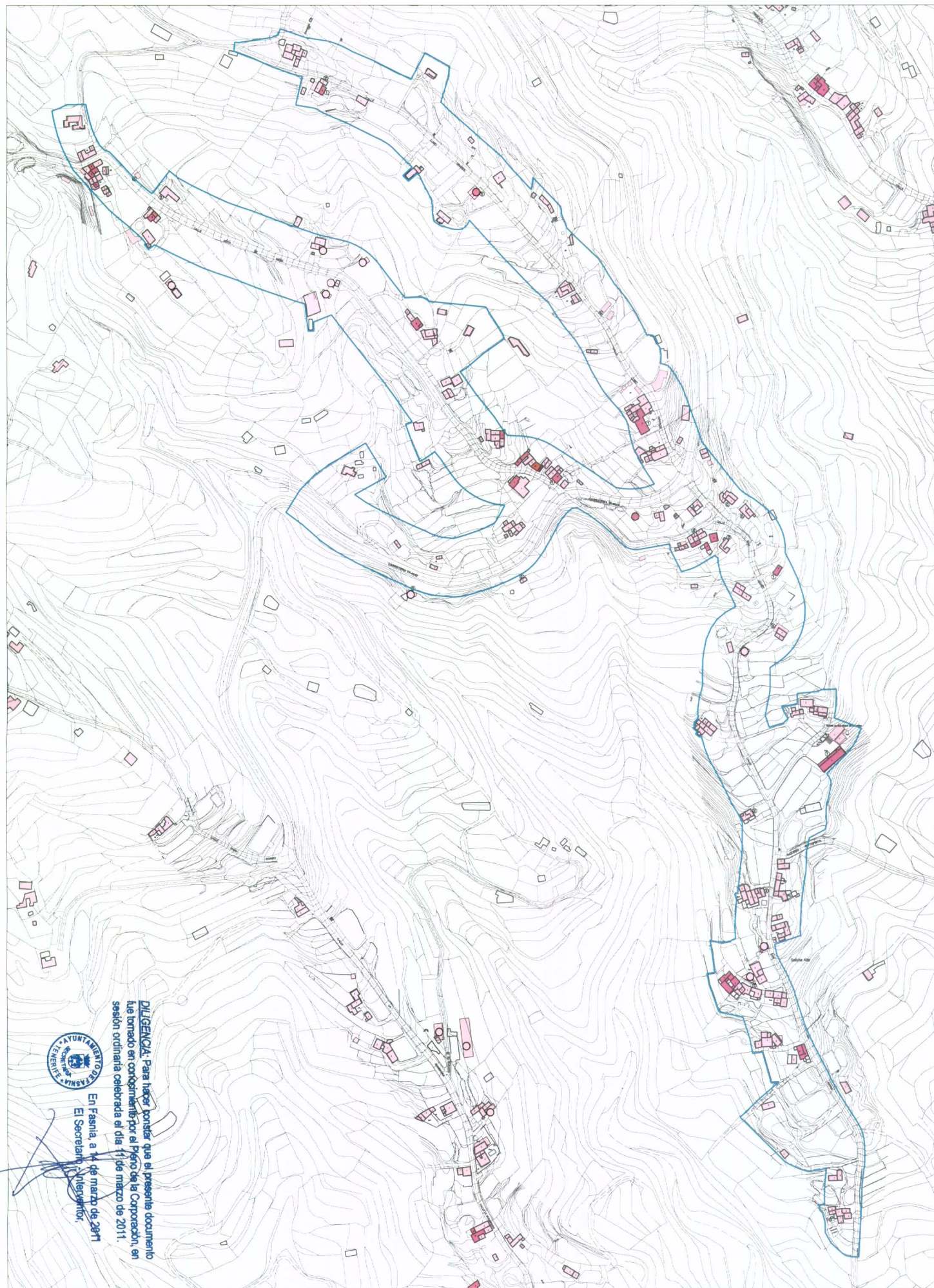


RESIDENCIAL	ESTACIONES DE BÉNICO	COMERCIO	EDIFICACIÓN EXISTENTE POSTERIOR A CARTOGRAFIA	USOS EN PLANTA BAJA	EQUIPAMIENTOS COMPLEMENTARIOS
GARAES, COBERTIZOS Y CUARTOS DE APEROS	EQUIPAMIENTOS	ADMINISTRACIÓN Y SERVICIOS PÚBLICOS	EDIFICACIONES EXISTENTES POSTERIORES A CARTOGRAFIA	B - BAR RE - RESTAURANTE C - COMERCIO BN - BANCO F - FARMACIA TA - TALLER AP - APARCAMIENTO PRIVADO EP - ESPACIO LIBRE PRIVADO	IN - INSTITUCIONAL SA - SANITARIO AS - ASISTENCIAL ED - EDUCATIVO CD - CULTURAL Y DE Ocio DE - DEPORTIVO SF - SERVICIO FUNERARIO EL - ESPACIOS LIBRES SU - SIN USO DEFINIDO H - INFRAESTRUCTURA HIDRAULICA
NAVES Y ALMACENES	DOTACIONES		VIA EXISTENTE POSTERIOR A CARTOGRAFIA		
ESPACIOS LIBRES DE USO PÚBLICO	DEPOSITOS DE AGUA				

PLAN GENERAL DE ORDENACIÓN DEL MUNICIPIO DE FASNIA
 ADAPTACIÓN PLENA AL D. L. 1/2000 TEXTO REFUENDIDO DE LA APROBACIÓN INICIAL

INFORMACIÓN : USOS DE LA EDIFICACIÓN
ASENTAMIENTO RURAL AR-4

MARZO 2006 E:1/3000 Nº 2.4.6



DILIGENCIA: Para hacer constar que el presente documento fue tomado en consideración por el Pleno de la Corporación en sesión ordinaria celebrada el día 11 de marzo de 2011.



En Fasnía, a 11 de marzo de 2011
 El Secretario Municipal,

- DELIMITACIÓN DE ASENTAMIENTO PROPUESTA
- 1 PLANTA
- 2 PLANTAS
- 3 PLANTAS
- 4 Y 5 PLANTAS
- Ⓐ ALTURA SOBRE RASANTE
- Ⓑ BAJO RASANTE
- EDIFICACIÓN EXISTENTE POSTERIOR A CARTOGRAFIA

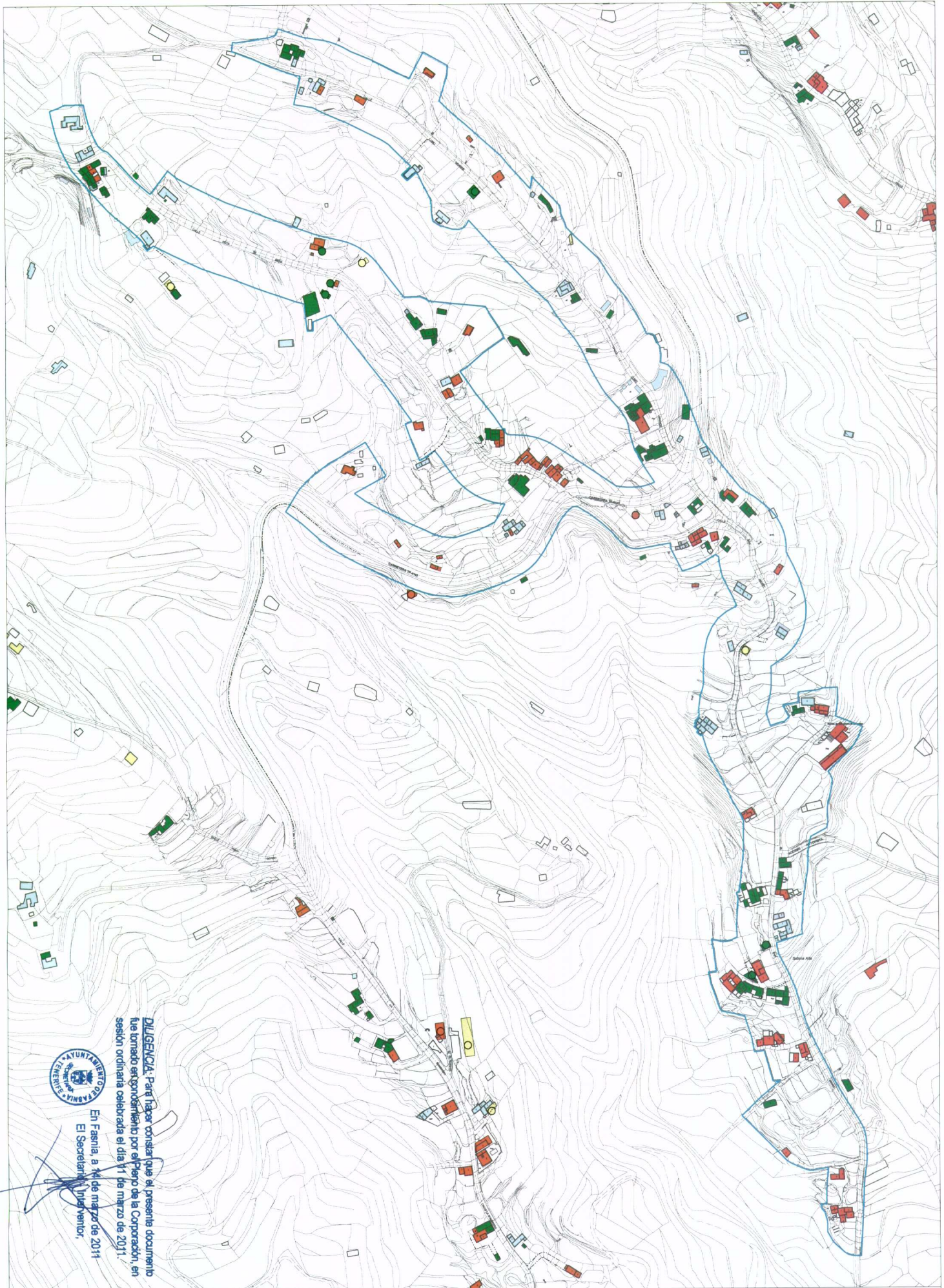
PLAN GENERAL DE ORDENACIÓN DEL MUNICIPIO DE FASNIA
 ADAPTACIÓN PLENA AL D.L. 1/2000 TEXTO REFUENDADO DE LA APROBACIÓN INICIAL
INFORMACIÓN : ALTURAS DE LA EDIFICACIÓN
 ASENTAMIENTO RURAL AR-4



MARZO 2006

E:1/3000

Nº 2.4.7



DILIGENCIA: Para hacer constar que el presente documento fue tomado en consideración por el Pleno de la Corporación, en sesión ordinaria celebrada el día 11 de marzo de 2011.

En Fasnia, a 14 de marzo de 2011.
El Secretario, *[Firma]*



BUENO	EN CONSTRUCCIÓN	EDIFICACIÓN EXISTENTE POSTERIOR A CARTOGRAFÍA
MALO	RUIÑOSO	
REGULAR		
DELIMITACIÓN DE ASENTAMIENTO PROPUESTA		

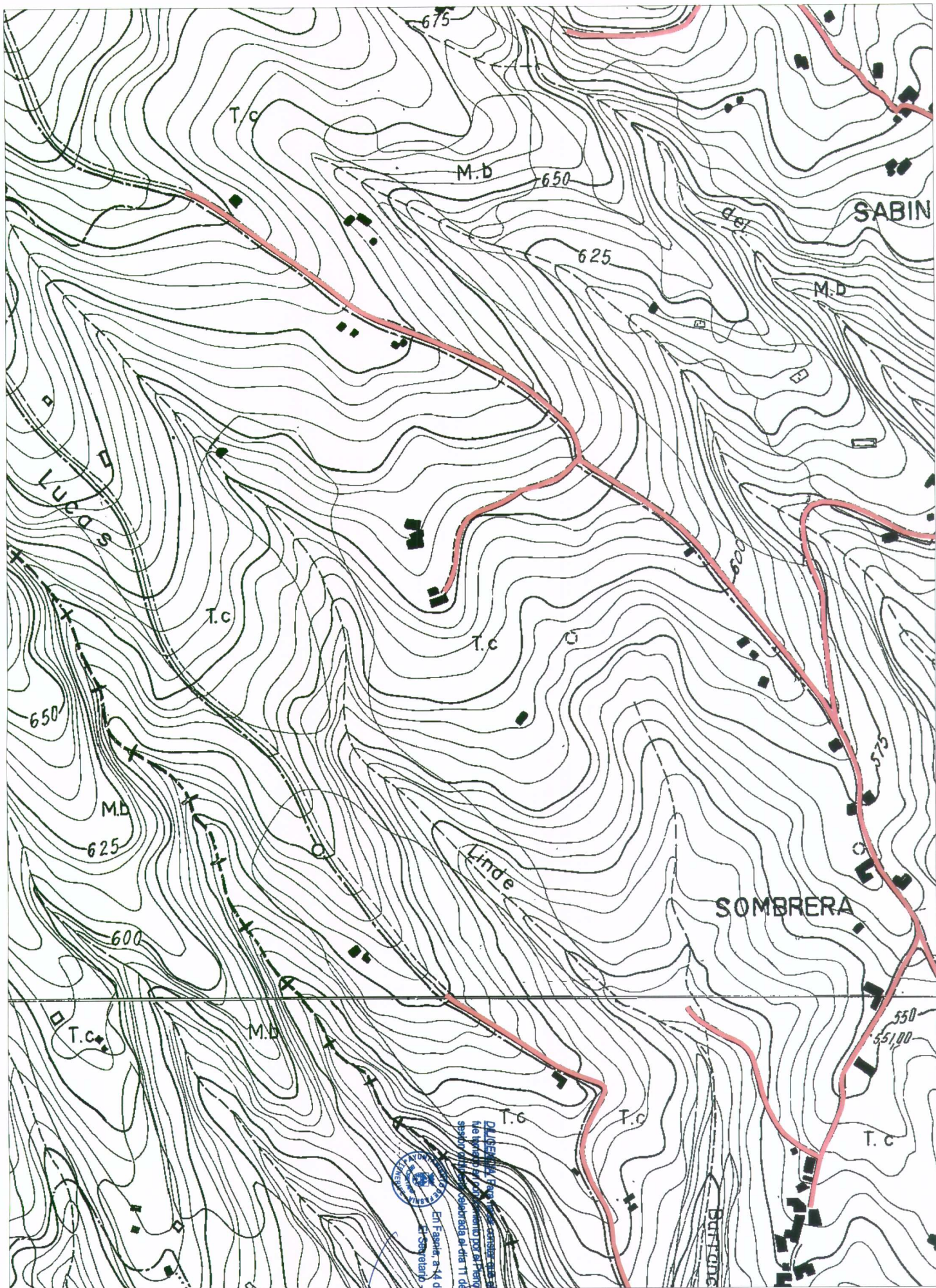
PLAN GENERAL DE ORDENACIÓN DEL MUNICIPIO DE FASNIA
ADAPTACIÓN PLENA AL D.L. 1/2000 TEXTO REFUENDADO DE LA APROBACIÓN INICIAL
INFORMACIÓN: ESTADO DE LA EDIFICACIÓN
ASENTAMIENTO RURAL AR-4



MARZO 2006

E:1/3000

Nº 2.4.8



— VIALO EXISTENTE
■ EDIFICACIÓN EXISTENTE



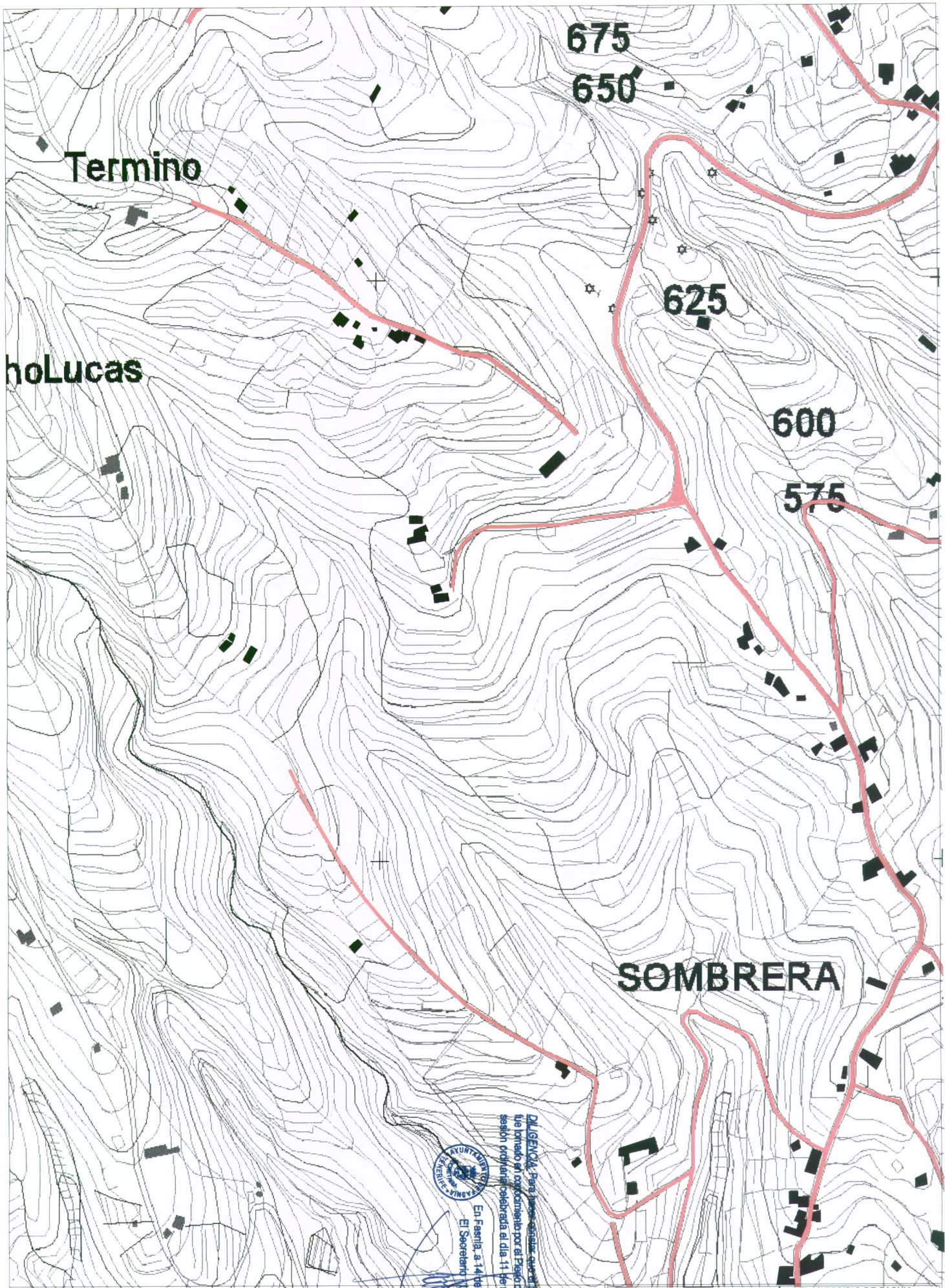
DILENTE, para que conste de la presente documento
 he hecho por el Sr. Secretario de la Corporación, en
 sesión pública celebrada el día 11 de marzo de 2011,
 En Fasnía a 14 de marzo de 2011.
 El Secretario, Interino.

PLAN GENERAL DE ORDENACIÓN DEL MUNICIPIO DE FASNIA
 ADAPTACIÓN PLENA AL D.L. 1/2000 TEXTO REFUENDADO DE LA APROBACIÓN INICIAL
 INFORMACIÓN: EVOLUCIÓN EDIFICATORIA Y VIARIA 1964
 ASENTAMIENTO RURAL AR-5

MARZO 2006

E:13000

Nº 2.5.1.1

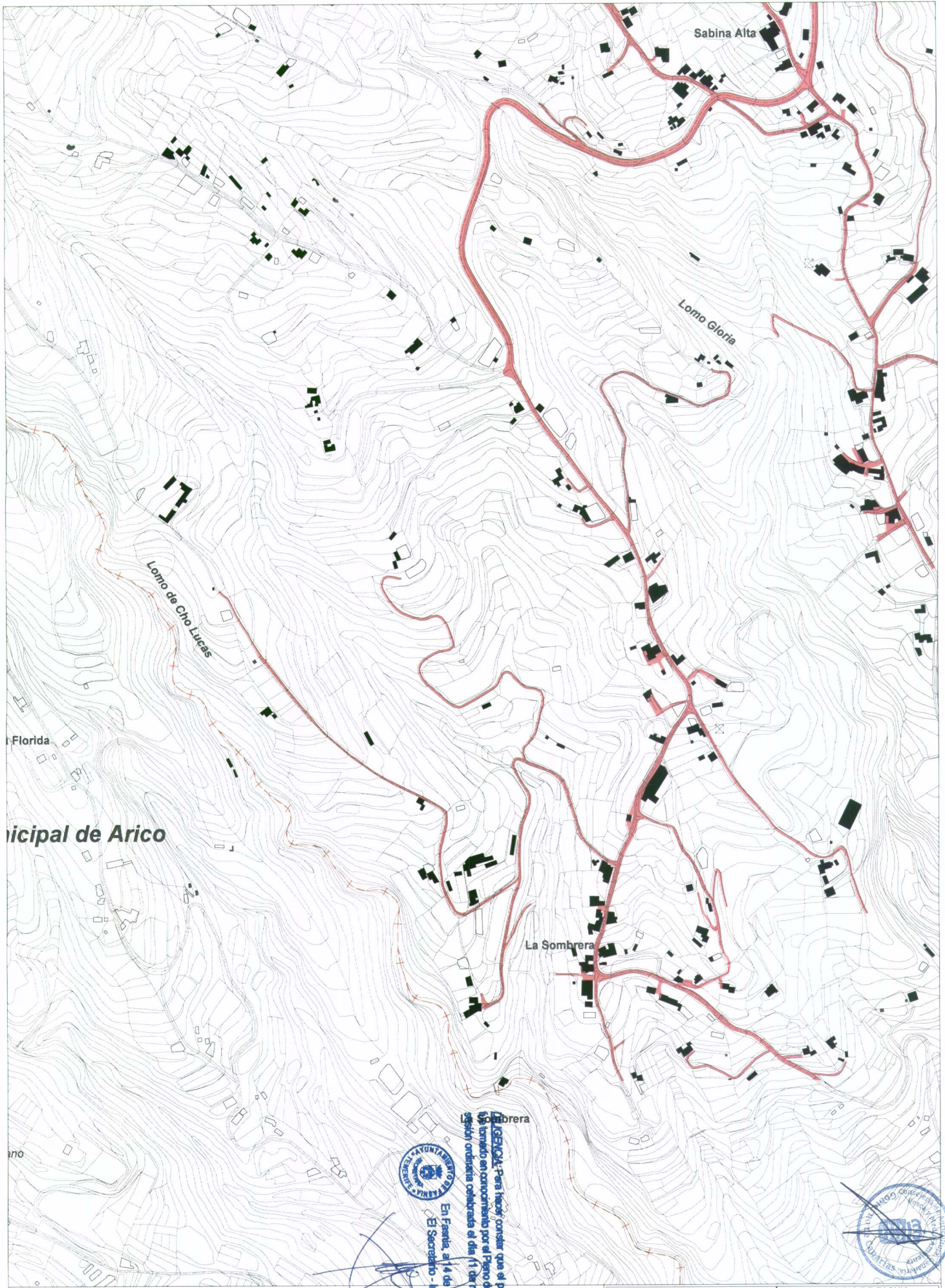


— VIALO EXISTENTE
■ EDIFICACIÓN EXISTENTE



DILIGENCIA: Para su validez, este documento
 fue tomado en conocimiento por el Pleno de la Corporación en
 sesión ordinaria celebrada el día 11 de marzo de 2011.
 En Fasnía, a 14 de marzo de 2011
 El Secretario Interventor,

PLAN GENERAL DE ORDENACIÓN DEL MUNICIPIO DE FASNIA
 ADAPTACIÓN PLENA AL D.L. 1/2000 TEXTO REFUNDIDO DE LA APROBACIÓN INICIAL
 INFORMACIÓN: EVOLUCIÓN EDIFICATORIA Y VIARIA 1987
 ASENTAMIENTO RURAL AR-5
 MARZO 2006 E:1/3000 N° 2.5.1.2



Municipio de Arico

ino



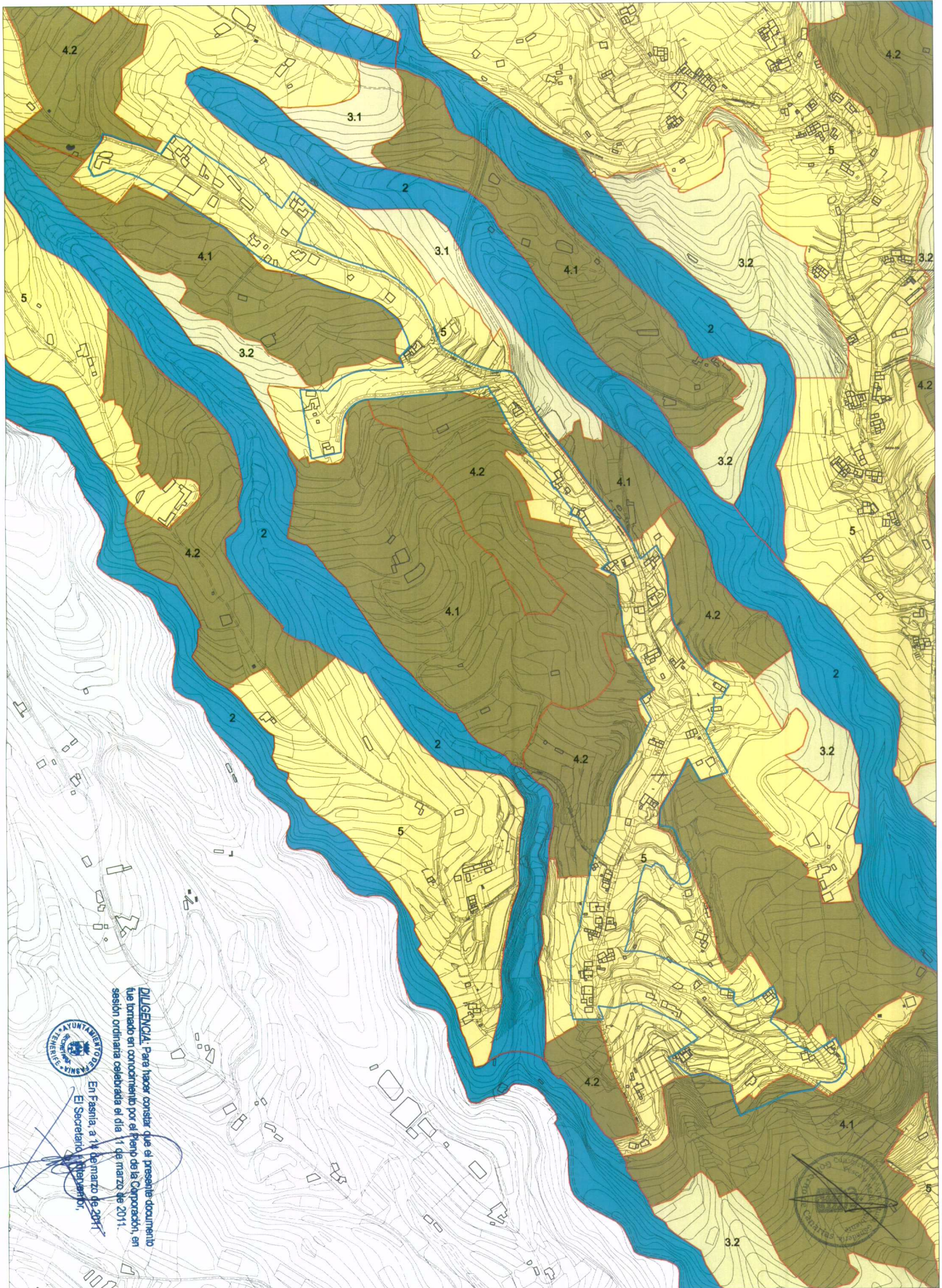
En Fasnía, a 14 de marzo de 2011
 El Secretario - Interventor,

RESOLUCIÓN: Para hacer constar que el presente documento ha sido aprobado por el Pleno de la Corporación en sesión ordinaria celebrada el día 11 de marzo de 2011.



- LIMITE DE TERMINO MUNICIPAL
- VARIO EXISTENTE
- EDIFICACIÓN EXISTENTE

PLAN GENERAL DE ORDENACIÓN DEL MUNICIPIO DE FASNIA
 ADAPTACIÓN PLENA AL D.L. 1/2000 TEXTO REFUNDIDO DE LA APROBACIÓN INICIAL
 INFORMACIÓN: EVOLUCIÓN EDIFICATORIA Y VIARIA 2002
 ASENTAMIENTO RURAL AR-5

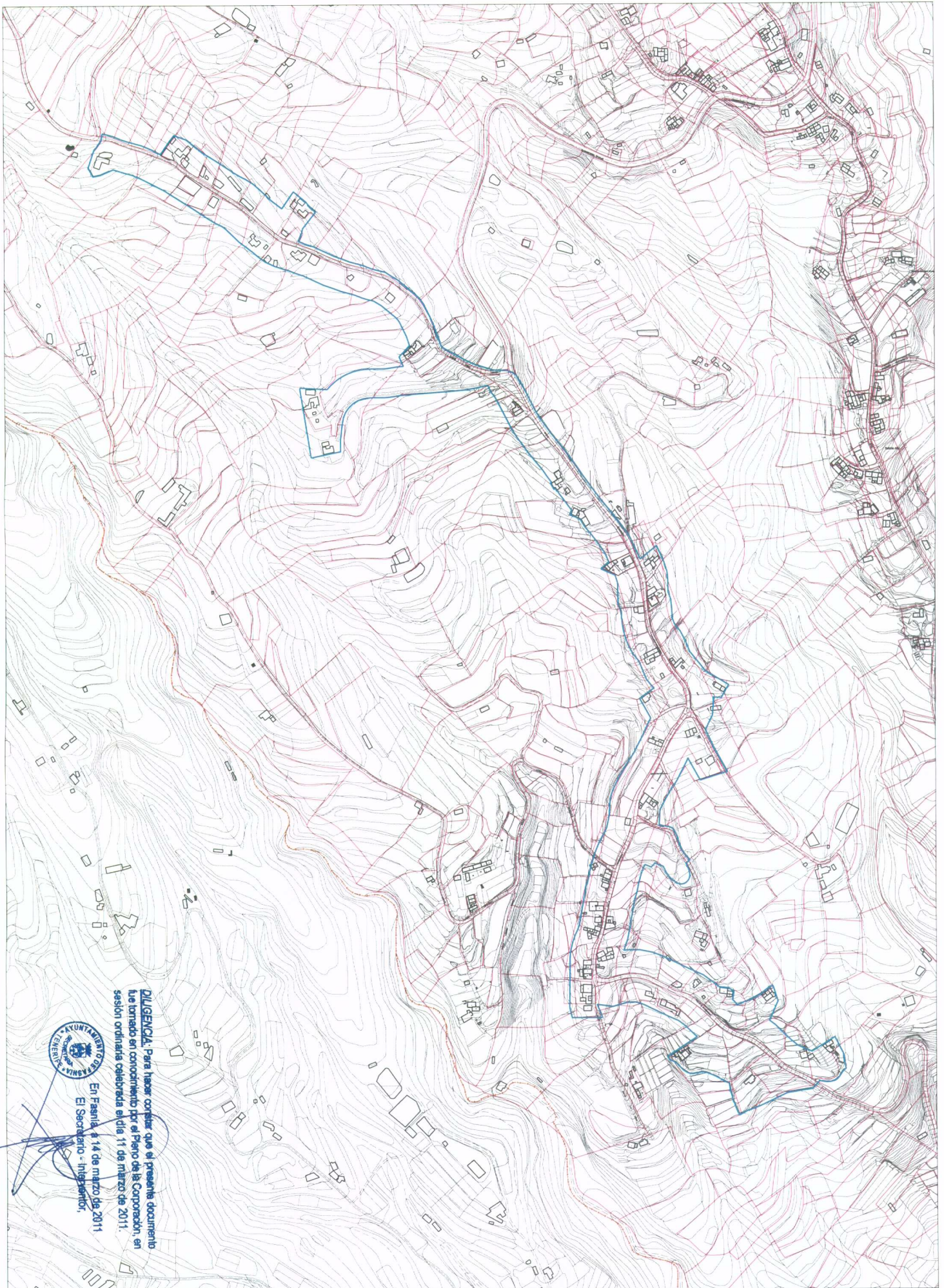


DILIGENCIA: Para hacer constar que el presente documento fue tomado en conocimiento por el Pleno de la Corporación, en sesión ordinaria celebrada el día 11 de marzo de 2011.



En Fasnía, a 14 de marzo de 2011.
El Secretario Municipal,

--- LIMITE DE TERMINO MUNICIPAL	1.- CONDES	4.- SUELOS HIBANCAJADOS PARA EL CULTIVO	6.- NUCLEOS URBANOS
--- LIMITE DE ASENTAMIENTO PROPUUESTA	2.- BARRANCOS	4.1.- Terrenos con cultivos	7.- CONSTRUCCIONES / INSTALACIONES AISLADAS
--- LIMITE DE UNIDADES TERRITORIALES	3.- SUELOS CON VEGETACION NATURAL DOMINANTE	4.2.- Terrenos de cultivos abandonados	8.- ESPACIOS NATURALES PROTEGIDOS
	3.1.- Terrenos con vegetación natural	4.3.- Terrenos de cultivos con fuerte presión urbana	8.1.- Parque natural de la Corona Forestal
	3.2.- Terrenos con vegetación natural y cultivos aislados (en cultivo abandonados y/o con zonas con vegetación natural) con solar aislado	5.- ASENTAMIENTOS RESIDENCIALES LIGADOS A AREAS DE CULTIVO	8.2.- Monumento Natural de Barranco de Fasnía y Gümor
	3.3.- Terrenos con vegetación natural y cultivos aislados (en cultivo abandonados y/o con zonas con vegetación natural) con solar aislado		8.3.- Sitio de Interés Científico del Acantilado de la Hembra
	3.4.- Terrenos con vegetación natural y cultivos aislados (en cultivo abandonados y/o con zonas con vegetación natural) con influencia directa del mar.		



DILIGENCIA. Para hacer constar que el presente documento fue tomado en conocimiento por el Pleno de la Corporación, en sesión ordinaria celebrada el día 11 de marzo de 2011.

En Fasnia, a 14 de marzo de 2011
 El Secretario - Intendente,



- LÍMITE DE TÉRMINO MUNICIPAL
- DELIMITACIÓN DE ASENTAMIENTO PROPUESTA
- LINEAS DE PARCELA

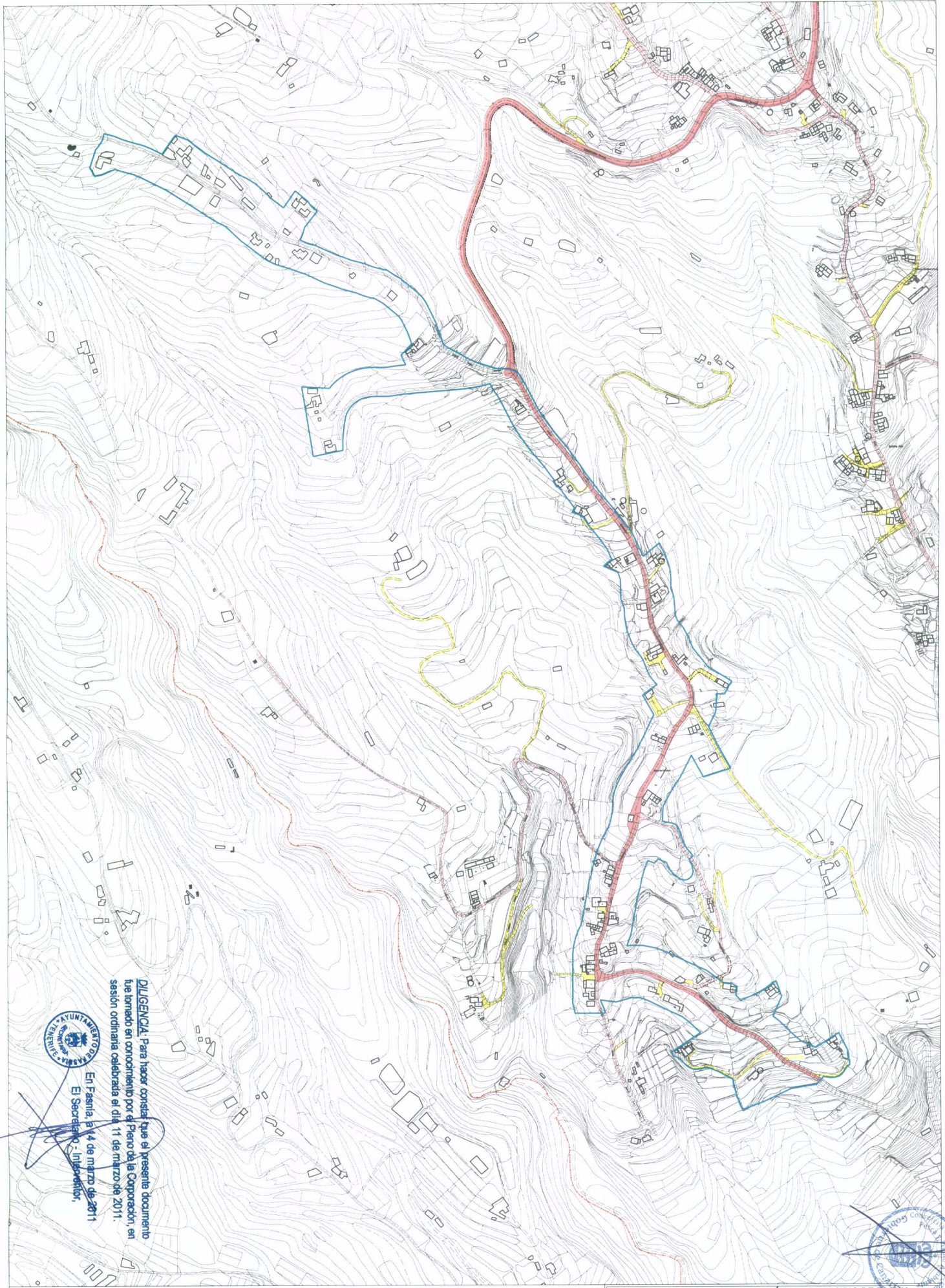


PLAN GENERAL DE ORDENACIÓN DEL MUNICIPIO DE FASNIA
 ADAPTACIÓN PLENA AL D.L. 1/2000 TEXTO REFUNDIDO DE LA APROBACIÓN INICIAL
INFORMACIÓN: ESTRUCTURA PARCELARIA
ASENTAMIENTO RURAL AR-5

MARZO 2006

E:1/4000

Nº 2.5.3



DILIGENCIA: Para hacer constar que el presente documento fue tomado en conocimiento por el Pleno de la Corporación, en sesión ordinaria celebrada el día 11 de marzo de 2011.

En Fasnia el 4 de marzo de 2011
 El Secretario Municipal,



SISTEMA GENERAL VIARIO		SISTEMA LOCAL VIARIO		EDIFICACION EXISTENTE POSTERIOR A CARTOGRAFIA	
	AUTOPISTA TF-1		CALLES Y PISTAS ESTRUCTURANTES		EDIFICACION EXISTENTE POSTERIOR A CARTOGRAFIA
	CARRETERA GENERAL DEL SUR TF-26		CAMINOS Y ACCESOS A LA EDIFICACION		EDIFICACIONES EXISTENTES POSTERIORES A CARTOGRAFIA
	CARRETERA TF-532 Y CARRETERA LOS ROQUES-FASNIA TF-620		VIA EXISTENTE POSTERIOR A CARTOGRAFIA		

PLAN GENERAL DE ORDENACIÓN DEL MUNICIPIO DE FASNIA
 ADAPTACIÓN PLENA AL D.L. 1/2000 TEXTO REFUENDADO DE LA APROBACIÓN INICIAL
INFORMACIÓN : SISTEMA RED VIARIA
ASENTAMIENTO RURAL AR-5
 MARZO 2006 E:1/4000 N° 2.5.4.1