

- DELIMITACIÓN DE SUELO URBANO PROPIETA
- RED DE AGUA POTABLE
- DEPOSITO DE AGUA POTABLE
- CAPTACION DE AGUA POTABLE (POZOS O GALERIAS)

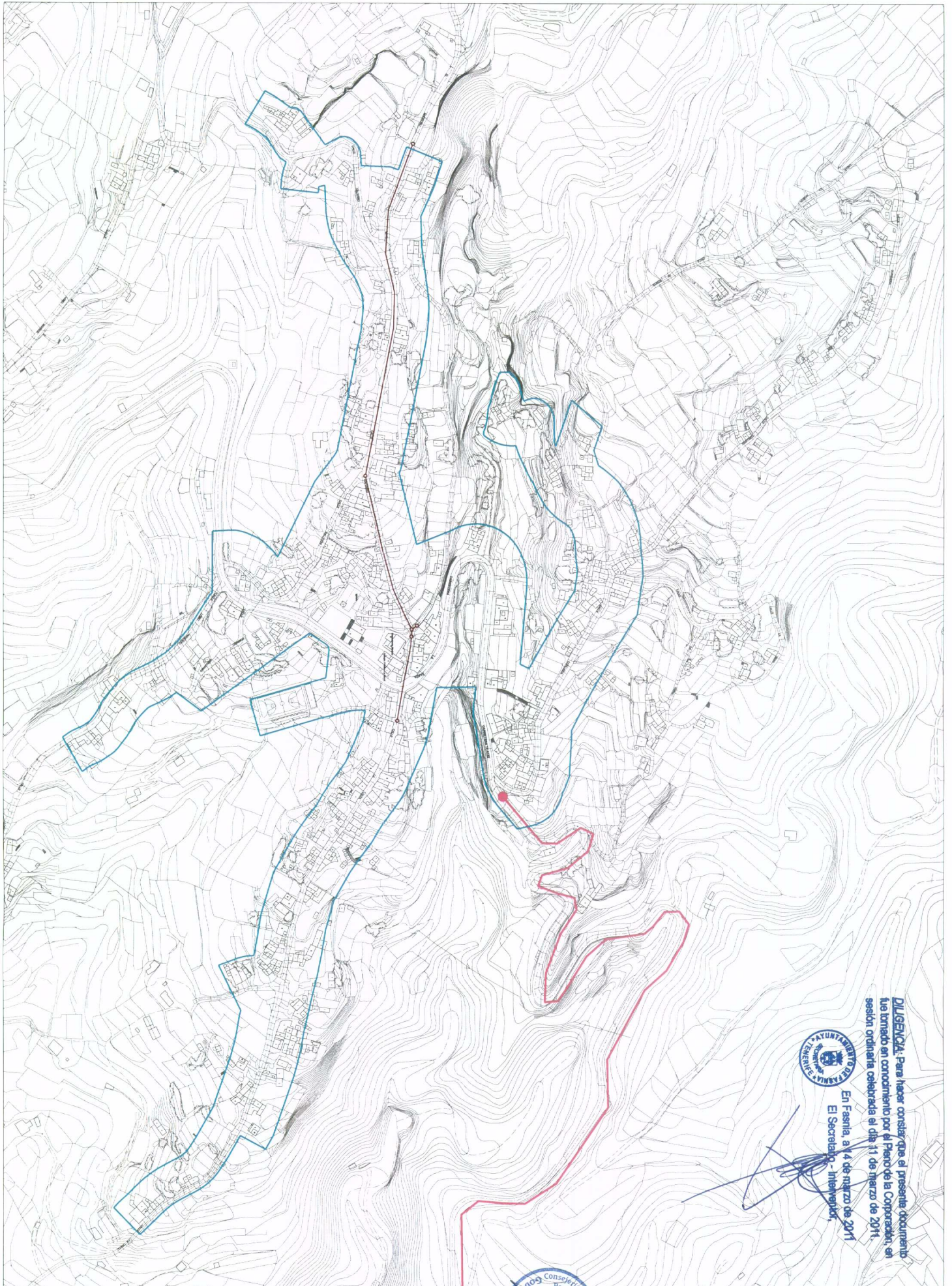


**DILIGENCIA.** Para hacer constar que el presente documento fue tomado en conocimiento por el Pleno de la Corporación, en sesión ordinaria celebrada el día 11 de marzo de 2011.  
 En Fasnía, a 14 de marzo de 2011.  
 El Secretario - Herberio J.



**PLAN GENERAL DE ORDENACIÓN DEL MUNICIPIO DE FASNIA**  
 ADAPTACIÓN PLENA AL D.L. 1/2000 TEXTO REFUNDIDO DE LA APROBACIÓN INICIAL  
**INFORMACIÓN: RED DE ABASTECIMIENTO**  
**LA ZARZA**





- DELIMITACIÓN DE SUELO URBANO PROYECTA
- RED DE SANEAMIENTO INTERIOR EXISTENTE
- INFRAESTRUCTURA GENERAL DE SANEAMIENTO PREVISTO
- ESTACION DEPURADORA
- POZO DE SANEAMIENTO



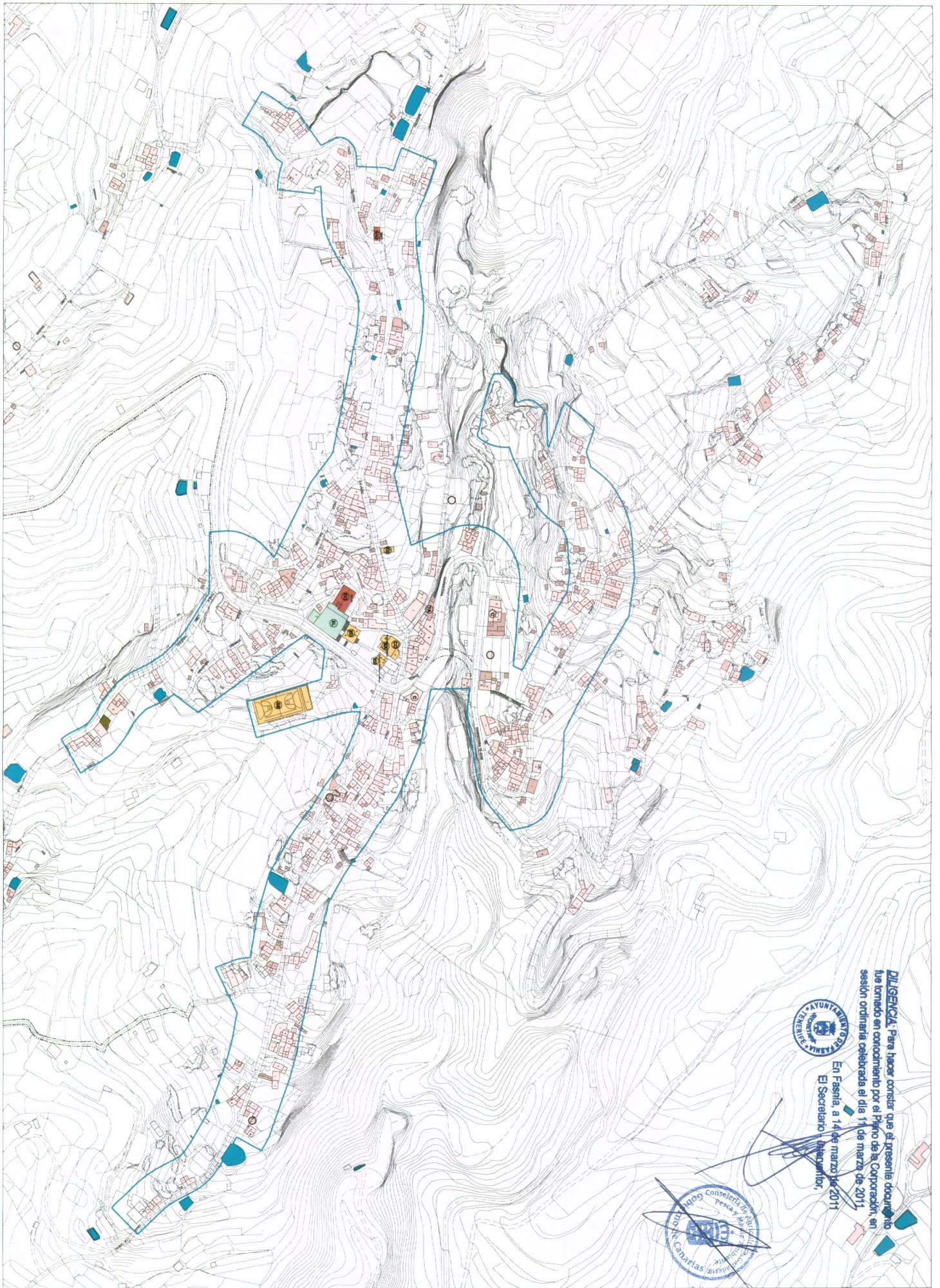
**PLAN GENERAL DE ORDENACIÓN DEL MUNICIPIO DE FASNIA**  
 ADAPTACIÓN PLENA AL D.L. 1/2000 TEXTO REFUNDIDO DE LA APROBACIÓN INICIAL  
**INFORMACIÓN: RED DE SANEAMIENTO**  
**LA ZARZA**

**PLUGENIA:** Para hacer constar que el presente documento fue tomado en conocimiento por el Pleno de la Corporación, en sesión ordinaria celebrada el día 11 de marzo de 2011.

En Fasnía, a 14 de marzo de 2011  
 El Secretario - Intermunicipal,

*[Handwritten signature]*





En Fasnía, a 14 de marzo de 2011  
 El Secretario Municipal

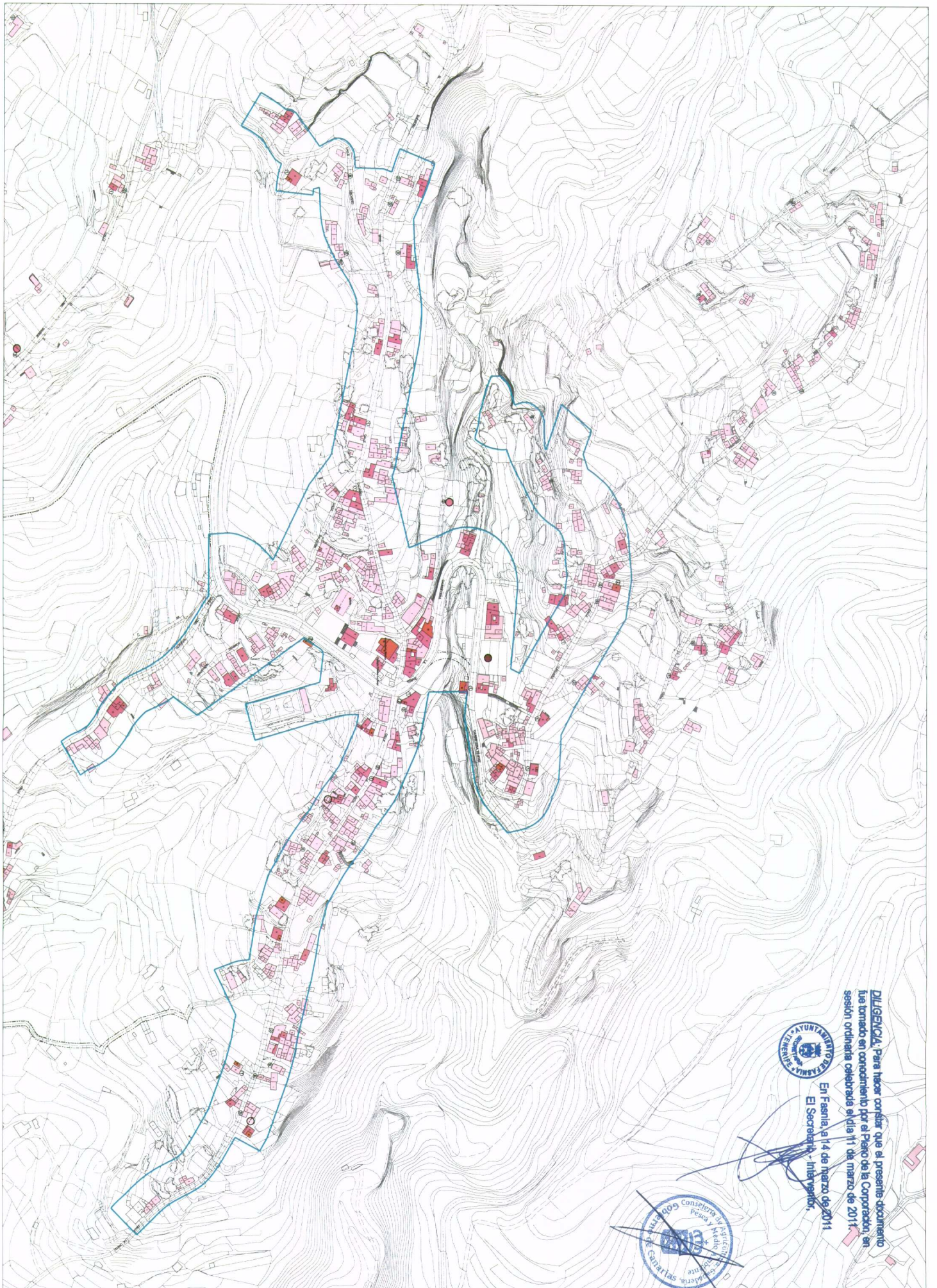


**DILIGENCIA:** Para hacer constar que el presente documento fue tomado en conocimiento por el Pleno de la Corporación, en sesión ordinaria celebrada el día 11 de marzo de 2011.

— DELINEACIÓN DE SUELO URBANO PROPUESTA	RESIDENCIAL	ESTACIONES DE SERVICIO	COMERCIO	EDIFICACION EXISTENTE POSTERIOR A CARTOGRAFIA	USOS EN PLANTA BAJA	EQUIPAMIENTOS COMUNITARIOS
GARAJES COBERTIZOS	EQUIPAMIENTOS	ADMINISTRACION Y SERVICIOS PUBLICOS	EDIFICACION EXISTENTE POSTERIORES A CARTOGRAFIA	B - BAR	IN - INSTITUCIONAL	SA - SANITARIO
CUARTOS DE APUROS	DOTACIONES	DEPOSITOS DE AGUA	VIAS EXISTENTES POSTERIOR A CARTOGRAFIA	RE - RESTAURANTE	AS - ASISTENCIAL	ED - EDUCATIVO
NAVES Y ALMACENES				C - COMERCIO	CO - CULTURAL Y DE OCIO	DE - DEPORTIVO
ESPACIOS LIBRES DE USO PUBLICO				BA - BANCO	FI - FERIA	FI - FERIA
				F - FARMACIA	TA - TALLER	SF - SERVICIO FUNERARIO
				AD - ALMACENAMIENTO PRIVADO	EL - ESPACIOS LIBRES	SU - SIN USO DEFINIDO
				EP - ESPACIO LIBRE PRIVADO	H - INFRAESTRUCTURA HIDRAULICA	



**PLAN GENERAL DE ORDENACIÓN DEL MUNICIPIO DE FASNIA**  
 ADAPTACIÓN PLENA AL D.L. 1/2000 TEXTO REFUENDADO DE LA APROBACIÓN INICIAL  
**INFORMACIÓN - USOS DE LA EDIFICACIÓN**  
**LA ZARZA**  
 MARZO 2006 E:1/3000 N° 1.2.8

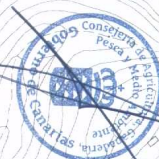




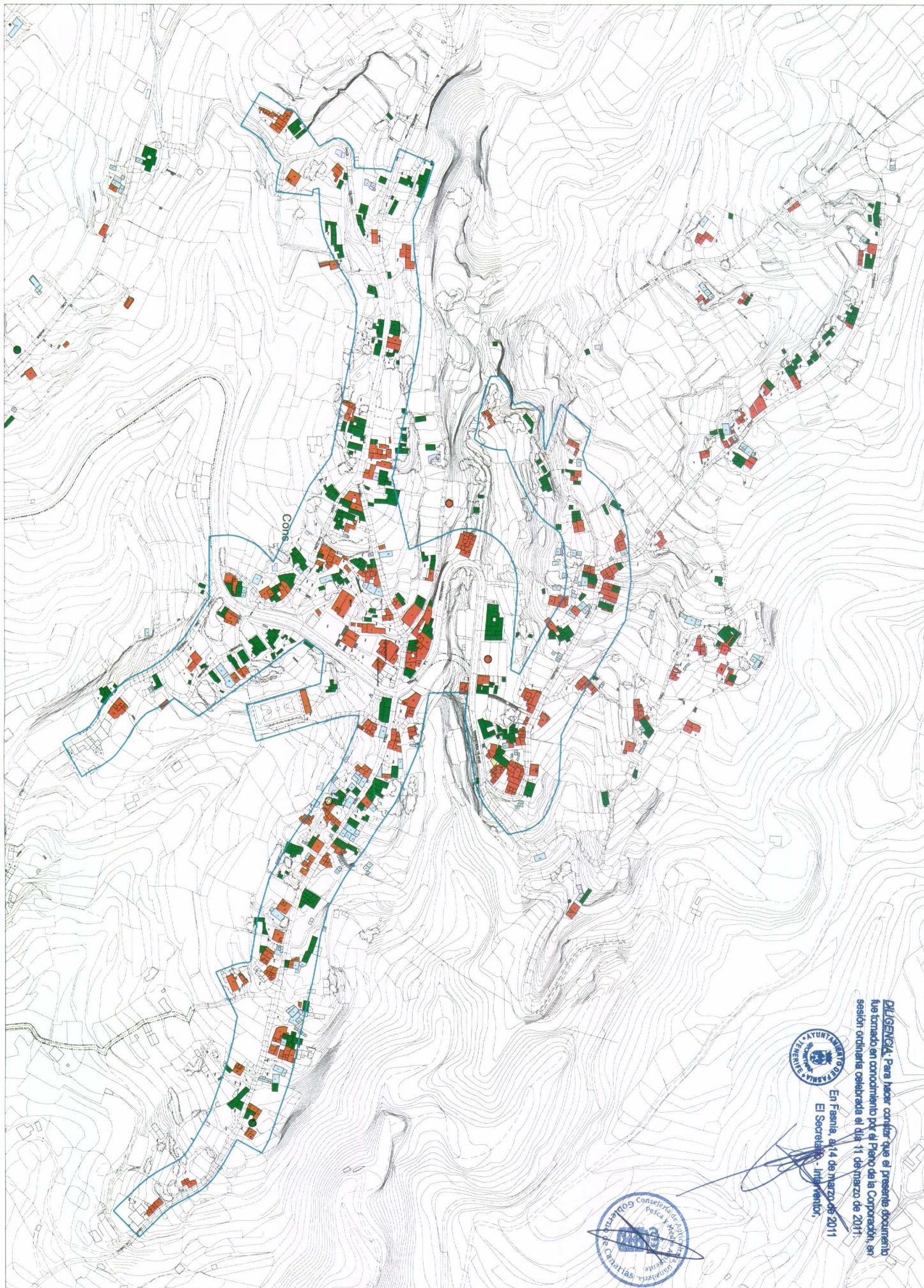
- DELIMITACIÓN DE SUELO URBANO PROPUESTA
- 1 PLANTA
- 2 PLANTAS
- 3 PLANTAS
- 4 Y 5 PLANTAS
- ① ALTURA SOBRE RASANTE
- ② BAJO RASANTE
- EDIFICACION EXISTENTE POSTERIOR A CARTOGRAFIA
- EDIFICACIONES EXISTENTES POSTERIORES A CARTOGRAFIA
- VIA EXISTENTE POSTERIOR A CARTOGRAFIA

**DILIGENCIA:** Para hacer constar que el presente documento fue tomado en conocimiento por el Pleno de la Corporación, en sesión ordinaria celebrada el día 11 de marzo de 2011.  
 En Fasnía, a 14 de marzo de 2011.  
 El Secretario Interventor,







**PLIEGUE.** Para hacer constar que el presente documento fue tomado en conocimiento por el Pleno de la Corporación, en sesión ordinaria celebrada el día 11 de marzo de 2011.



En Fasnía, a 14 de marzo de 2011  
 El Secretario - Interventor,

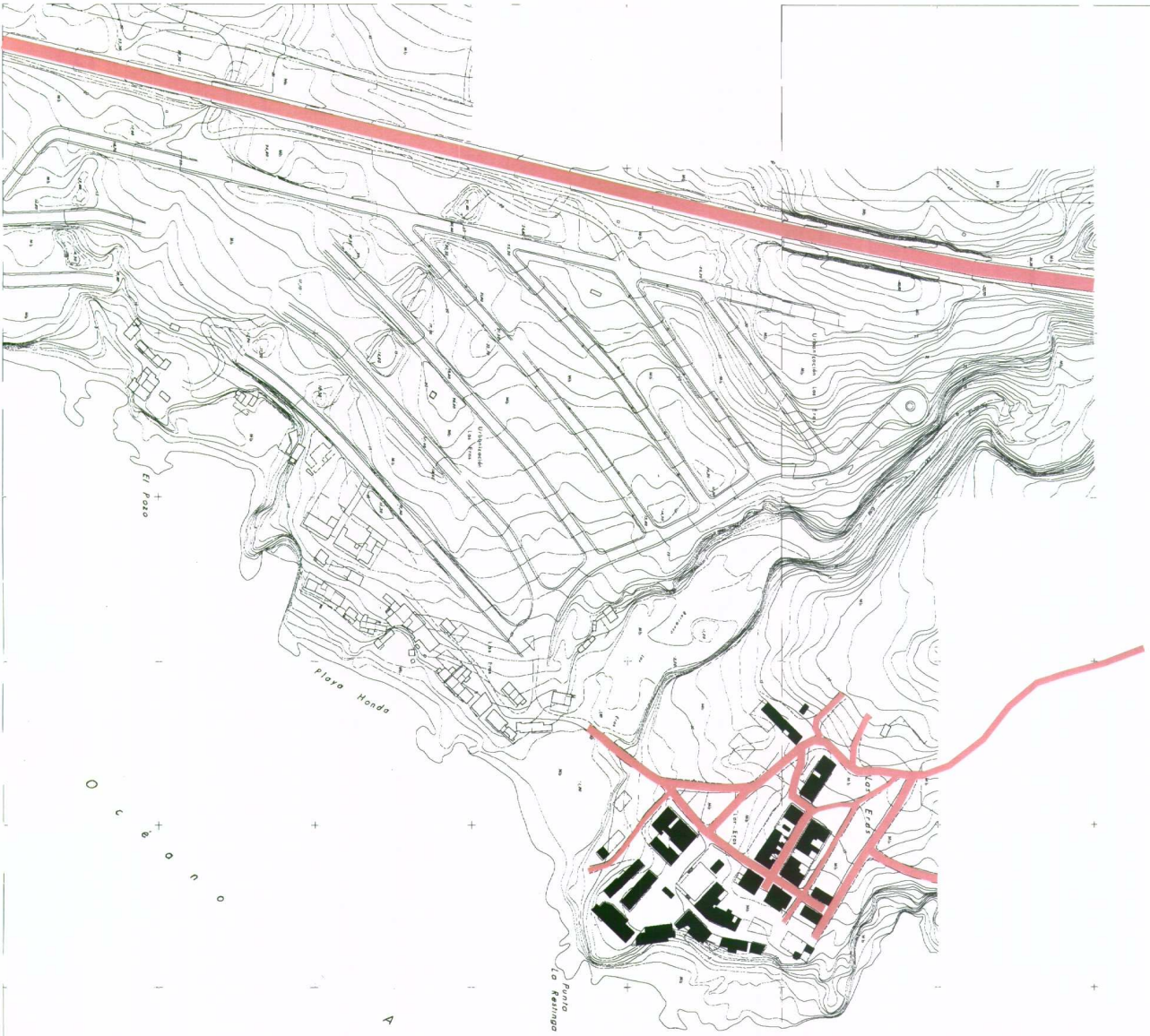


**PLAN GENERAL DE ORDENACIÓN DEL MUNICIPIO DE FASNIA**  
 ADAPTACIÓN PLENA AL D.L. 1/2000 TEXTO REFUNDIDO DE LA APROBACIÓN INICIAL  
**INFORMACIÓN : ESTADO DE LA EDIFICACIÓN**  
**LA ZARZA**

- DELIMITACIÓN DE SUELO URBANO PROPUESTA
- BUEND
- EN CONSTRUCCIÓN
- EDIFICACIÓN EXISTENTE POSTERIOR A CARTOGRAFIA
- MALO
- RUINCOSO
- EDIFICACIONES EXISTENTES POSTERIORES A CARTOGRAFIA
- REGULAR
- VIA EXISTENTE POSTERIOR A CARTOGRAFIA







**DILIGENCIA:** Para hacer constar que el presente documento fue tomado en conocimiento por el Pleno de la Corporación, en sesión ordinaria celebrada el día 11 de marzo de 2011.

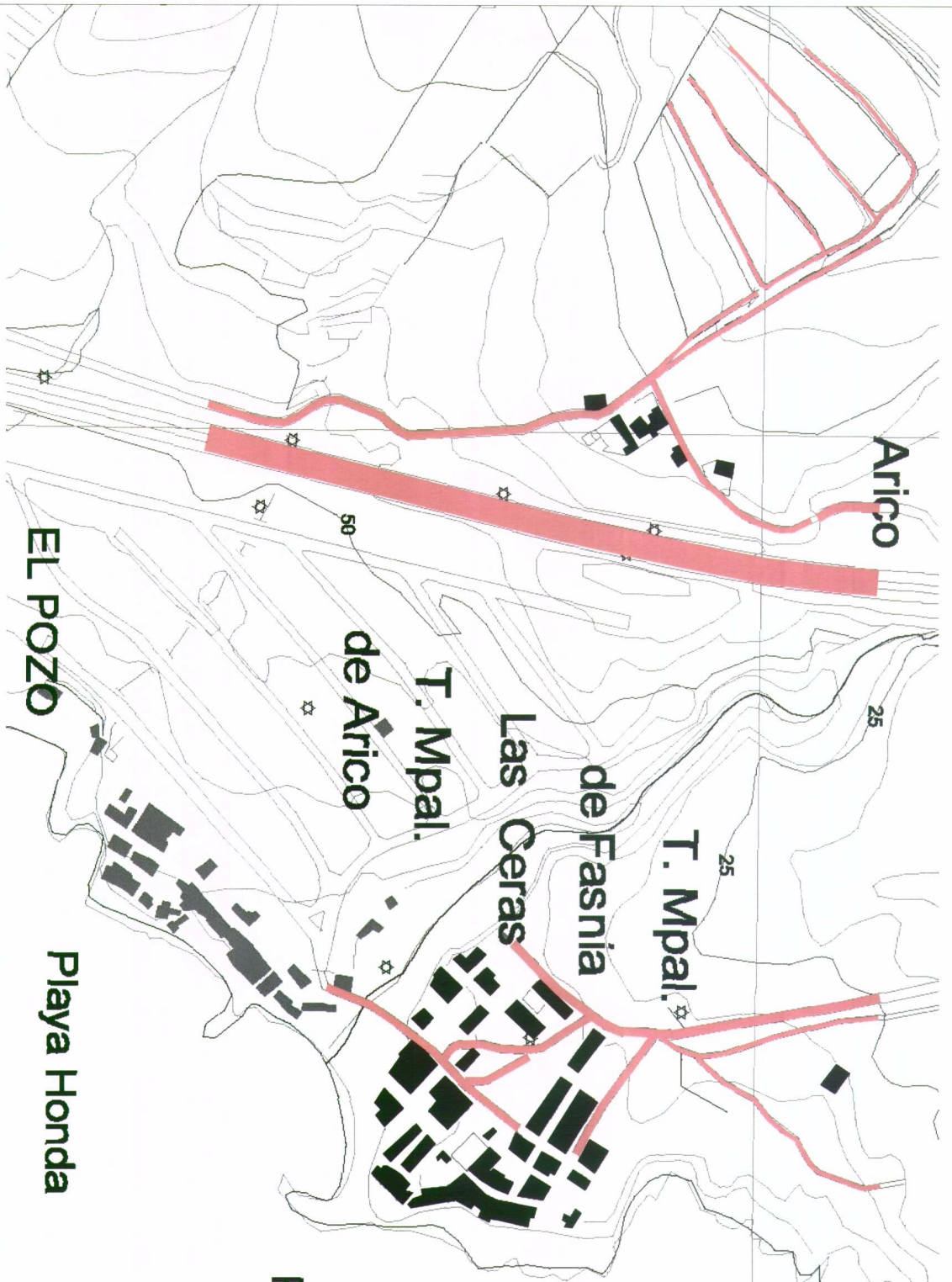
En Fasnía, a 14 de marzo de 2011  
 El Secretario Interino,



**PLAN GENERAL DE ORDENACIÓN DEL MUNICIPIO DE FASNIA**  
 ADAPTACIÓN PLENA AL D.L. 1/2000 TEXTO REFUNDIDO DE LA APROBACIÓN INICIAL  
 INFORMACIÓN: EVOLUCIÓN EDIFICATORIA Y VIARIA 1977  
**LAS ERAS**

■ VARGO EXISTENTE  
 ■ EDIFICACIÓN EXISTENTE





**DILIGENCIA:** Para hacer constar que el presente documento fue firmado en conocimiento por el Pleno de la Corporación, en sesión ordinaria celebrada el día 11 de marzo de 2011.

En Fasnia, a 14 de marzo de 2011

El Secretario, Intendente,



**Punta Marfe**

**Playa Honda**

**EL POZO**

**Arico**

**T. Mpal. de Fasnia**

**Las Ceras**

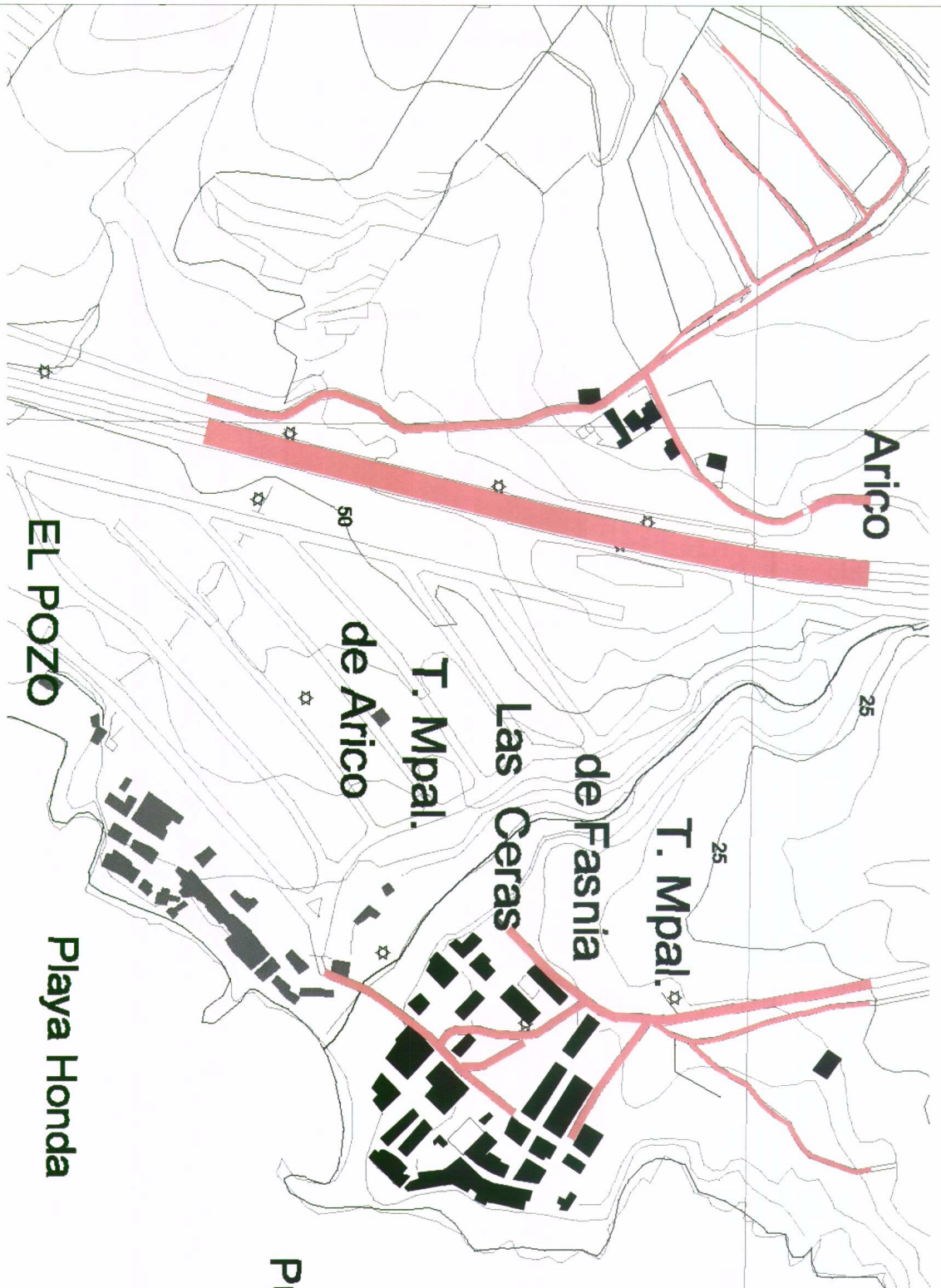
**T. Mpal. de Arico**

**de Arico**

PLAN GENERAL DE ORDENACIÓN DEL MUNICIPIO DE FASNIA  
 ADAPTACIÓN PLENA AL D.L. 1/2000 TEXTO REFUINDIDO DE LA APROBACIÓN INICIAL  
 INFORMACIÓN: EVOLUCIÓN EDIFICATORIA Y VIARIA 1987  
 LAS ERAS

■ VÍO EXISTENTE  
 ■ EDIFICACIÓN EXISTENTE





**RESOLUCIÓN.** Para hacer constar que el presente documento fue tomado en conocimiento por el Pleno de la Corporación, en sesión ordinaria celebrada el día 11 de marzo de 2011.



En Fasnía, a 14 de marzo de 2011  
El Secretario - Interimario,



PLAN GENERAL DE ORDENACIÓN DEL MUNICIPIO DE FASNÍA  
ADAPTACIÓN PLENA AL D.L. 1/2000 TEXTO REFUNDIDO DE LA APROBACIÓN INICIAL  
INFORMACIÓN: EVOLUCIÓN EDIFICATORIA Y VIARIA 1987  
LAS ERAS

■ VARIO EXISTENTE  
■ EDIFICACIÓN EXISTENTE