

DILEGENCIA: Para hacer constar que el presente documento fue tomado en consideración por el Pleno de la Corporación en sesión ordinaria celebrada el día 11 de marzo de 2011.

En Fasnia, a 14 de agosto de 2011

El Secretario



CARTOGRAFÍA BÁSICA

- Limite Municipal
- Edificaciones
- Carreteras

CARTOGRAFÍA TEMÁTICA

- Riesgo Volcánico**
- Nivel de riesgo**
- Muy Bajo
 - Bajo
 - Medio-Bajo



PLAN GENERAL DE ORDENACIÓN DEL MUNICIPIO DE FASNIA

Mapa: **RIESGO VOLCÁNICO**

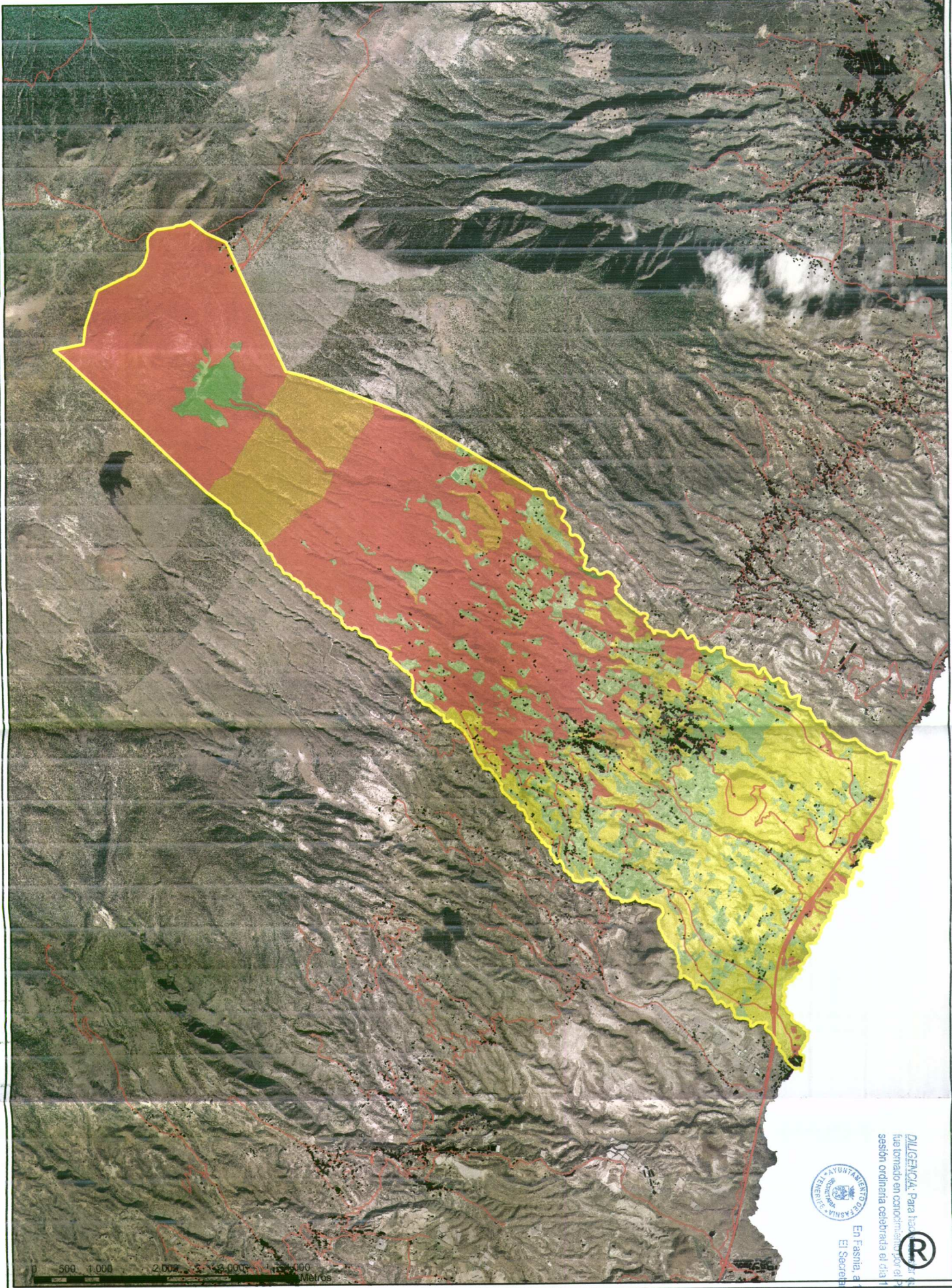
Autor: **Gustavo Pestana Pérez**

Promueve: **AYUNTAMIENTO DE FASNIA**

Escala: 1:70.000

2

Agosto 2008



En Fasnía, a 27 de septiembre de 2011.
El Secretario Municipal

DILIGENCIA: Para hacer válida la presente ordenanza se tomó en consideración por el Pleno de la Corporación Municipal en sesión ordinaria celebrada el día 27 de marzo de 2011.



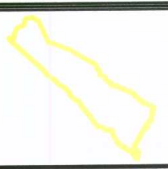
CARTOGRAFÍA BÁSICA

- Límite Municipal
- Edificaciones
- Carreteras

CARTOGRAFÍA TEMÁTICA

Susceptibilidad a la Ignición

- Nivel Bajo
- Medio-Bajo
- Medio-Alto
- Alto

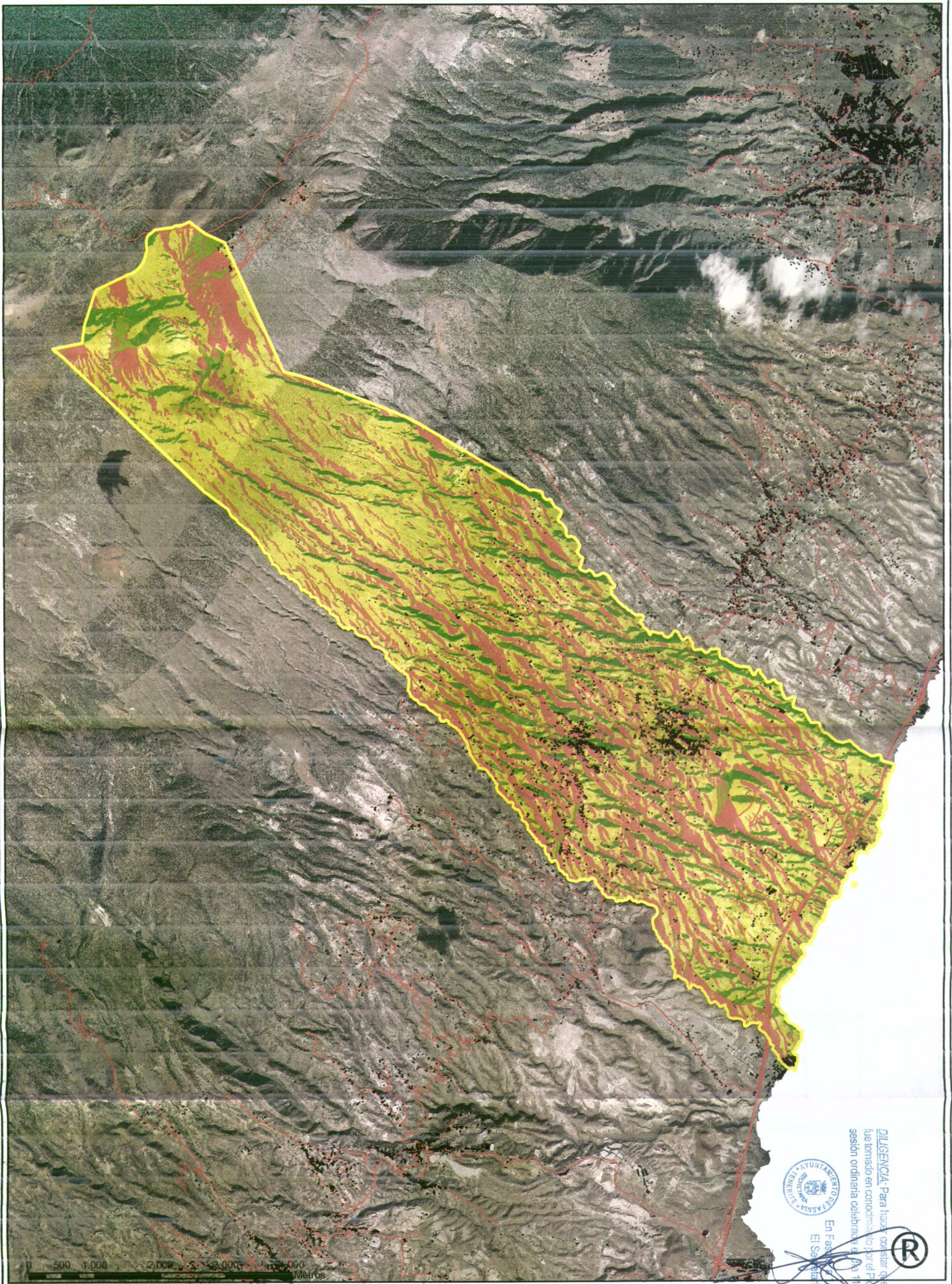


PLAN GENERAL DE ORDENACIÓN DEL MUNICIPIO DE FASNIA

SUSCEPTIBILIDAD DE LA VEGETACIÓN A LA IGNICIÓN

Mapa:
Autor: Gustavo Pestana Pérez

Promueve:
AYUNTAMIENTO DE FASNIA



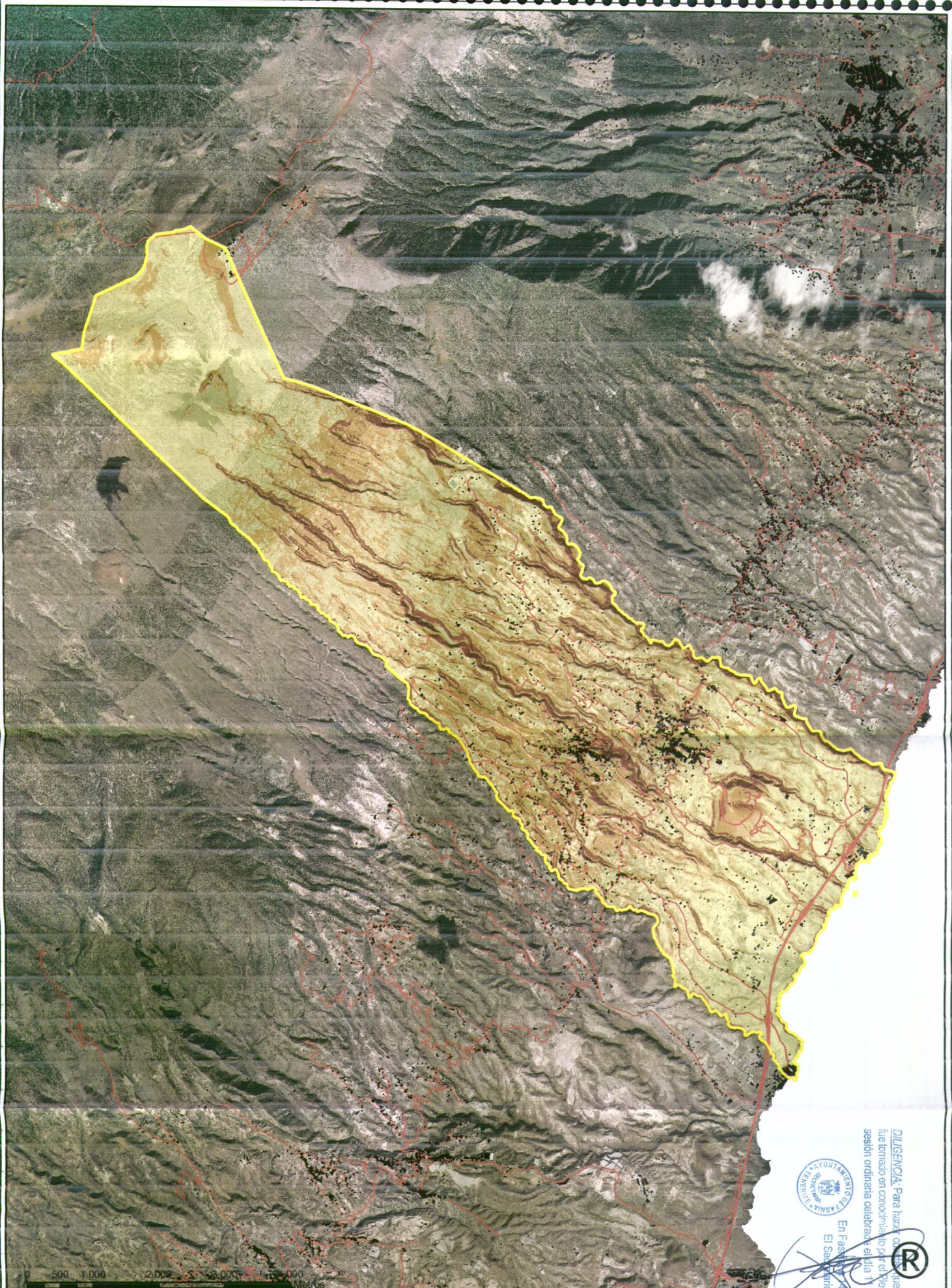
DILIGENCIA: Para hacer constar que el presente documento fue tomado en conocimiento por el Pleno de la Comisión en sesión ordinaria celebrada el día 10 de marzo de 2011.

En Fasnia, a 20 de agosto de 2008

El Secretario Municipal



CARTOGRAFÍA BÁSICA Límite Municipal Edificaciones Carreteras		CARTOGRAFÍA TEMÁTICA Susceptibilidad en función de la orientación Bajo Medio-bajo Medio-Alto Alto				PLAN GENERAL DE ORDENACIÓN DEL MUNICIPIO DE FASNIA SUSCEPTIBILIDAD EN FUNCIÓN DE LA ORIENTACIÓN Mapa: SUSCEPTIBILIDAD EN FUNCIÓN DE LA ORIENTACIÓN Autor: Gustavo Pestana Pérez Promueve: AYUNTAMIENTO DE FASNIA		Agosto 2008 Escala: 1:70.000 4
--	--	--	--	--	--	---	--	---



En Fasnia, a 10 de Agosto de 2011
 El Secretario Municipal,
 (Signature)

DILIGENCIA. Para hacer oír a los interesados en el presente documento, fue tomado en conocimiento por el Pleno de la Corporación, en sesión ordinaria celebrada el día 1 de Agosto de 2011.



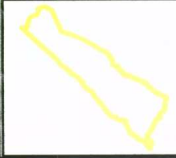
CARTOGRAFÍA BÁSICA

- Limite Municipal
- Edificaciones
- Carreteras

CARTOGRAFÍA TEMÁTICA

Pendiente en %

- <30
- 30-60
- >60



PLAN GENERAL DE ORDENACIÓN DEL MUNICIPIO DE FASNIA

Mapa: **PENDIENTE EN PORCENTAJE**

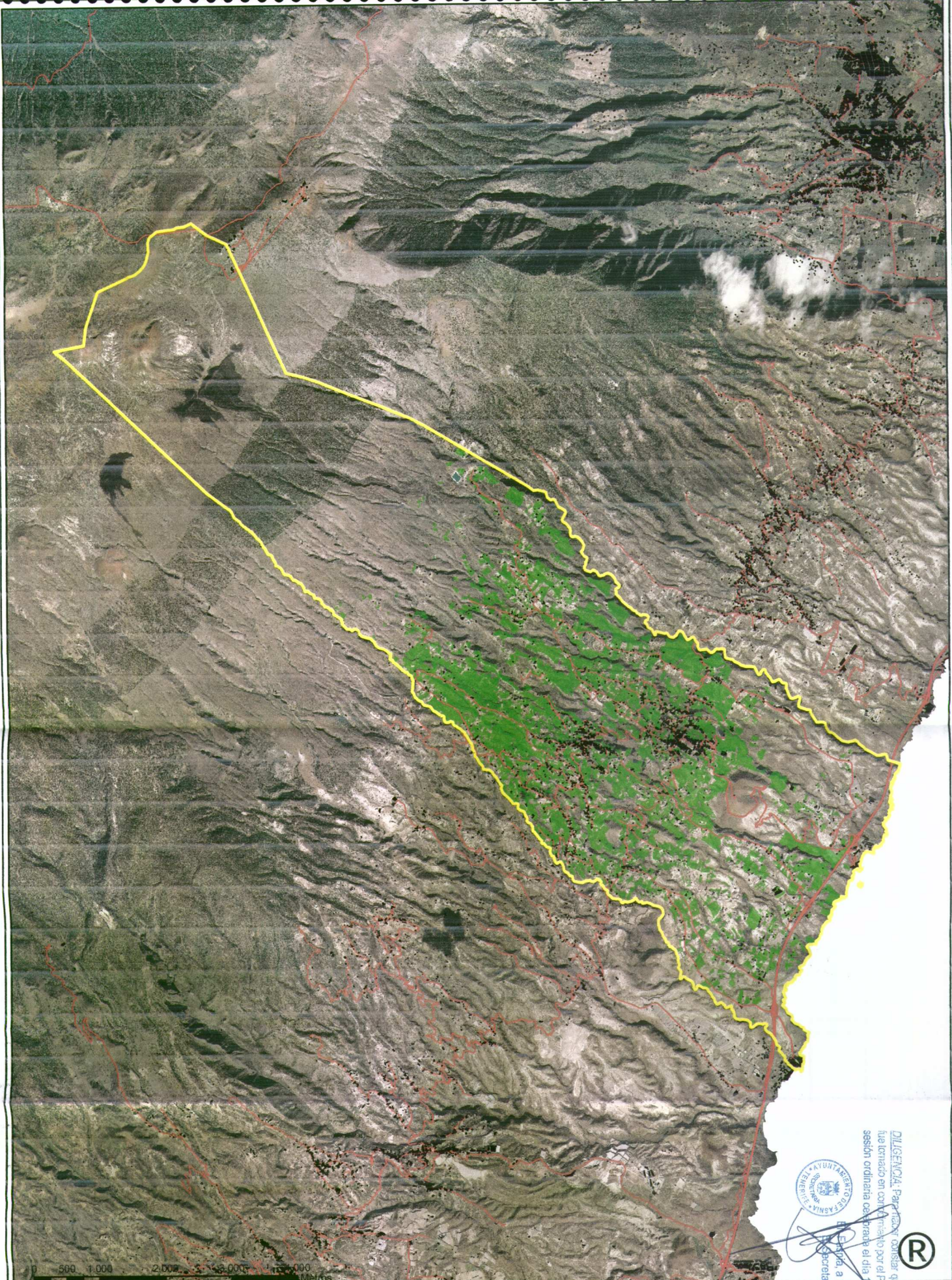
Autor: **Gustavo Pestana Pérez**

Promueve: **AYUNTAMIENTO DE FASNIA**

Escala: 1:70.000

5

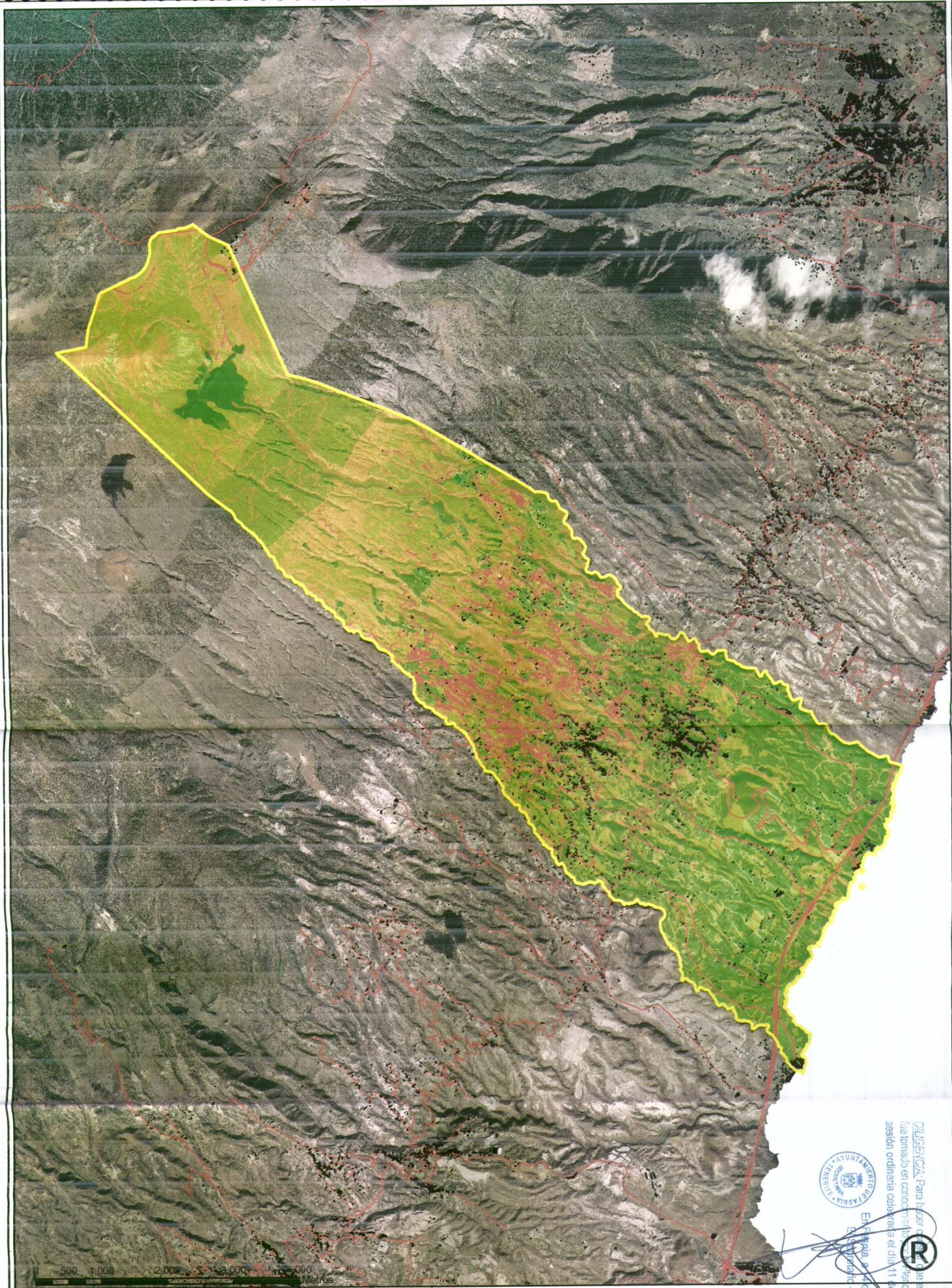
Agosto 2008



El Sr. Secretario de Urbanismo, a propuesta del Sr. Alcalde, y en virtud de lo acordado en la sesión ordinaria celebrada el día 20 de marzo de 2008, promueve el presente documento.



<p>CARTOGRAFÍA BÁSICA</p> <ul style="list-style-type: none"> Limite Municipal Edificaciones Carreteras 		<p>CARTOGRAFÍA TEMÁTICA</p> <p>Cultivos Abandonados</p> <ul style="list-style-type: none"> Sin Cultivo 				<p>PLAN GENERAL DE ORDENACIÓN DEL MUNICIPIO DE FASNIA</p> <p>Mapa: CULTIVOS ABANDONADOS</p> <p>Autor: Gustavo Pestana Pérez</p> <p>Promueve: AYUNTAMIENTO DE FASNIA</p> <p>Fecha: 20 de Agosto de 2008</p> <p>Escala: 1:70.000</p> <p style="text-align: center; font-size: 24px;">6</p> <p style="text-align: right;">Agosto 2008</p>	
--	--	---	--	--	--	--	--



DILEGIBIL: Para hacer de presente del presente fue tomado en consideración el artículo 11 de la Ley de la Corporación en sesión ordinaria celebrada el día 11 de marzo de 2011.



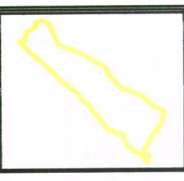
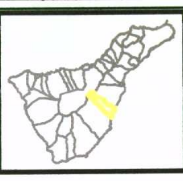
CARTOGRAFÍA BÁSICA

- Limite Municipal
- Edificaciones
- Carreteras

CARTOGRAFÍA TEMÁTICA

Riesgo de Ignición

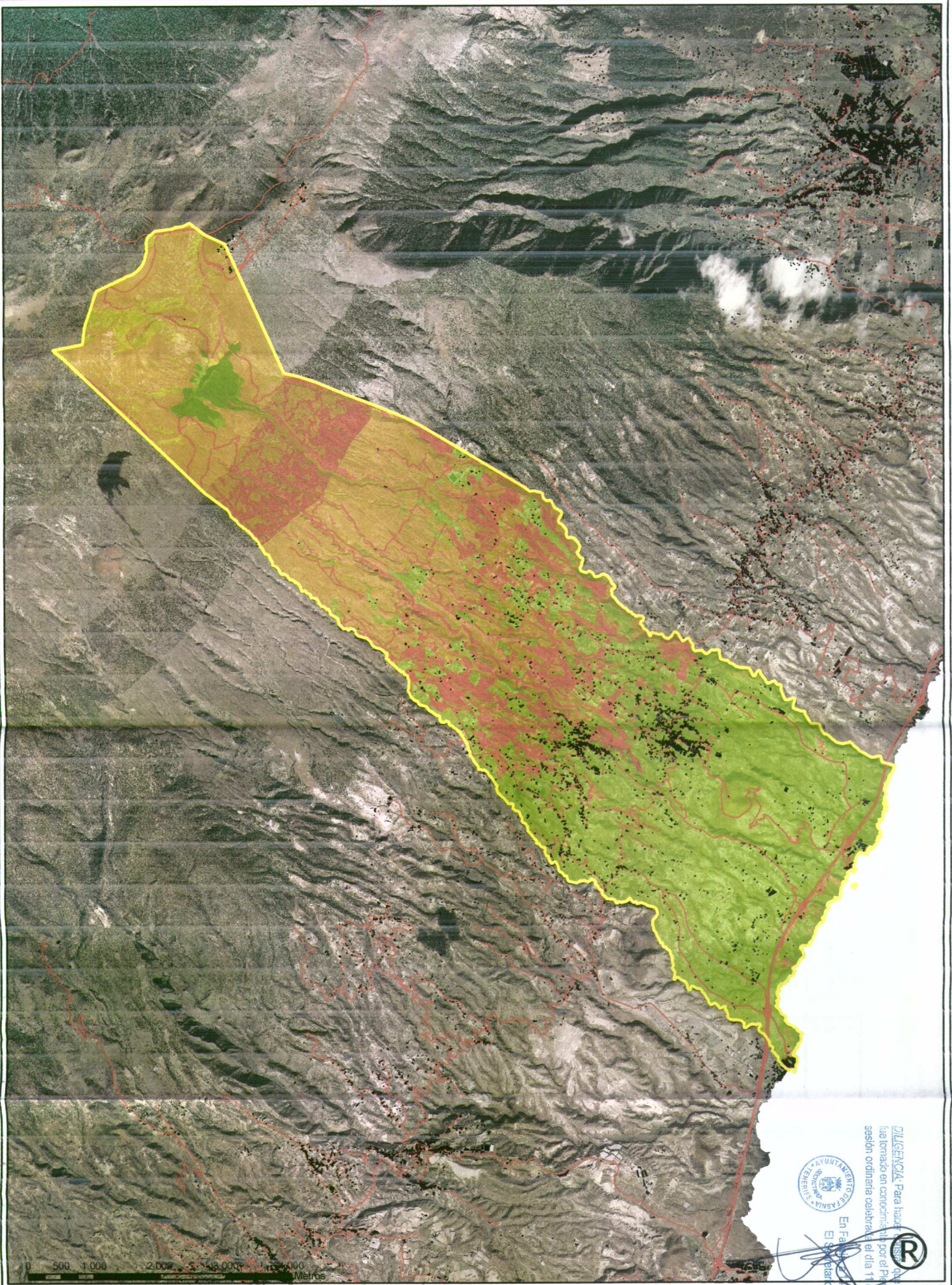
- Bajo
- Medio-Bajo
- Medio-Alto
- Alto



PLAN GENERAL DE ORDENACIÓN DEL MUNICIPIO DE FASNIA

Mapa: **SUSCEPTIBILIDAD A LA IGNICIÓN**
 Autor: Gustavo Pestana Pérez
 Promueve: **AYUNTAMIENTO DE FASNIA**






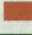
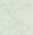


EN FASNIA, a 11 de marzo de 2011.
 Escribano de Gobierno: **7**
 Agosto 2008

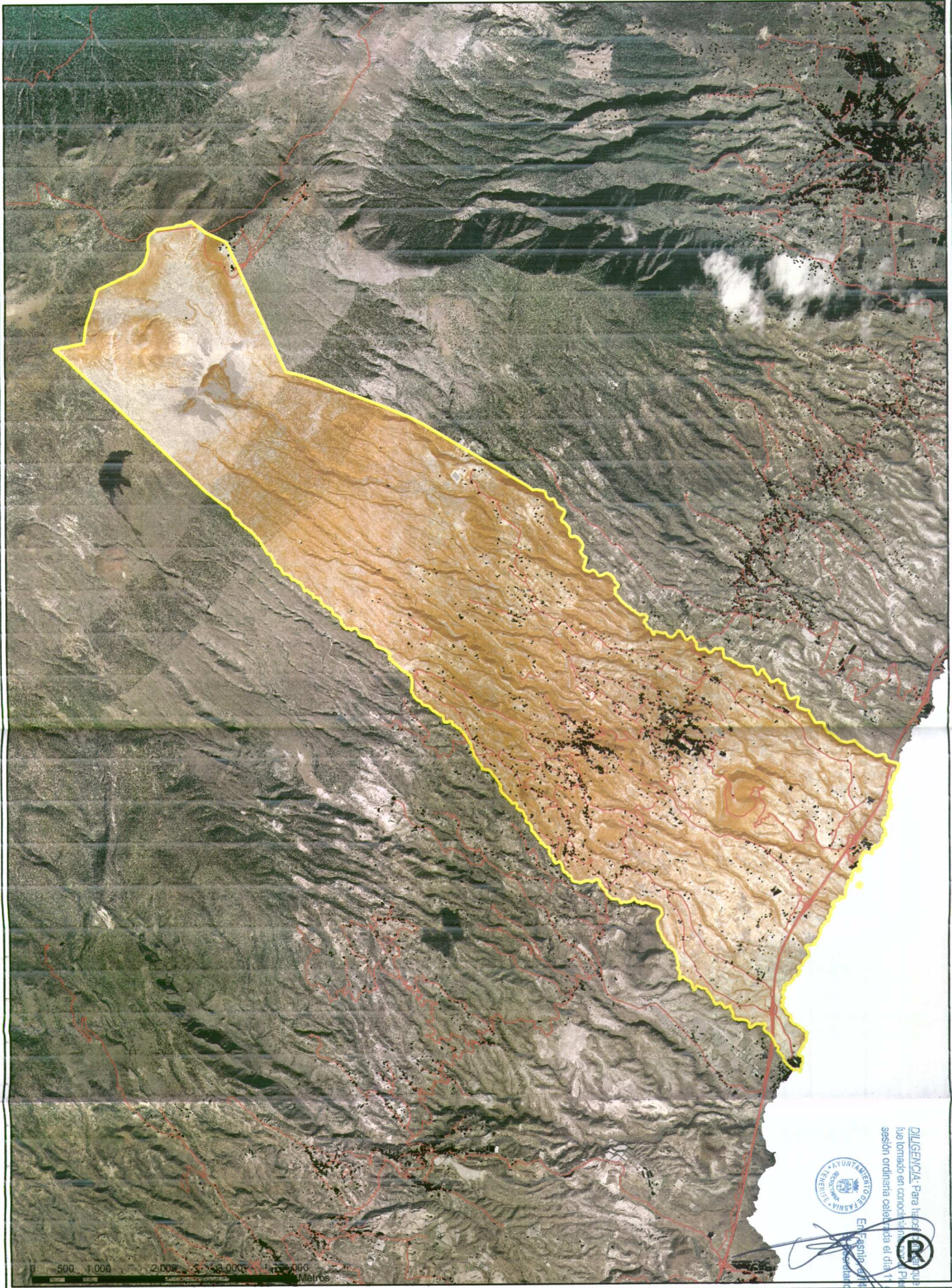



 DILIGENCIA. Para hacer constar que en la presente reunión fue tomado en consideración por el Pleno de la Corporación, en sesión ordinaria celebrada el día 11 de agosto de 2011, el presente Plan General de Ordenación Urbana del Municipio de Fasnía.

En Fasnía, a 11 de agosto de 2011.
 El Alcalde Provisorio,

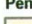





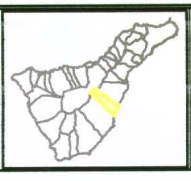

<p>CARTOGRAFÍA BÁSICA</p> <ul style="list-style-type: none">  Límite Municipal  Edificaciones  Carreteras 	<p>CARTOGRAFÍA TEMÁTICA</p> <p>Riesgo de Incendios</p> <ul style="list-style-type: none">  Riesgo Bajo  Riesgo Medio-Bajo  Riesgo Medio-Alto  Riesgo Alto 			<p align="center"> PLAN GENERAL DE ORDENACIÓN DEL MUNICIPIO DE FASNÍA </p> <p> Mapa: RIESGO DE INCENDIOS Autor: Gustavo Pestana Pérez Promueve: AYUNTAMIENTO DE FASNÍA </p> <p align="right"> Escala: 1:70.000 8 Agosto 2008 </p>
--	---	---	--	---



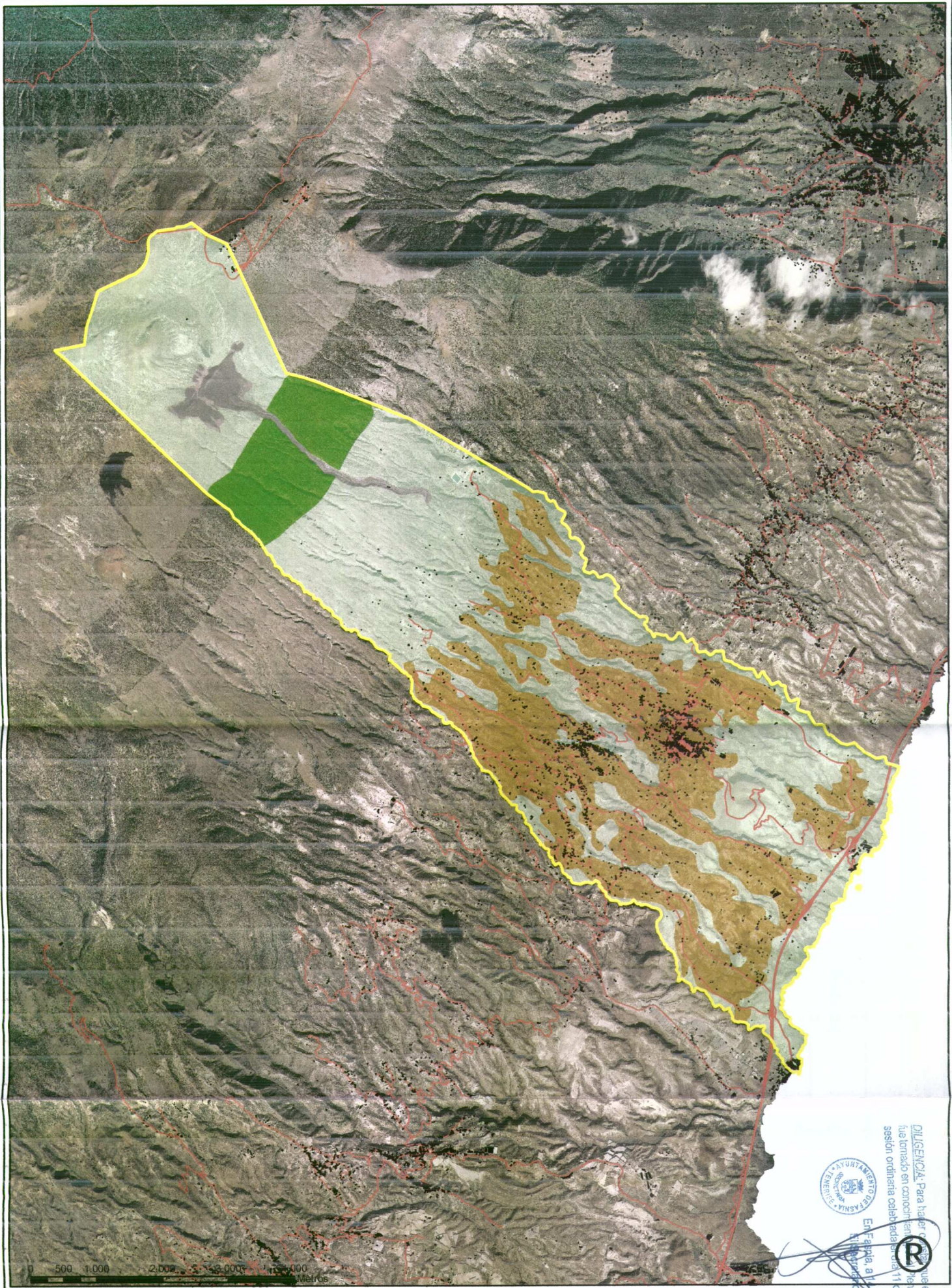

 DILIGENCIA: Para hacer constar que el presente documento fue tomado en consideración por el Pleno Municipal en sesión ordinaria celebrada el día 11 de marzo de 2011.
 Escrito: 170.000
 9
 Agosto 2008

CARTOGRAFÍA BÁSICA	
	Límite Municipal
	Edificaciones
	Carreteras

CARTOGRAFÍA TEMÁTICA	
	Pendiente % 0-15%
	15-25
	25-40
	>40 %



PLAN GENERAL DE ORDENACIÓN DEL MUNICIPIO DE FASNIA	
Mapa:	PENDIENTES EN PORCENTAJE
Autor:	Promueve: AYUNTAMIENTO DE FASNIA
Gustavo Pestana Pérez	






DILIGENCIA: Para haber o no se presentó el presente documento en la Comisión de la Creación, en sesión ordinaria celebrada el día 11 de marzo de 2011.



Ente Fasnía, a 11 de marzo de 2011.



CARTOGRAFÍA BÁSICA

-  Límite Municipal
-  Edificaciones
-  Carreteras

CARTOGRAFÍA TEMÁTICA

- USOS**
-  Bosque de Coníferas
 -  Cultivos de Secano
 -  Suelo Desnudo
 -  Urbano
 -  Vegetación Esclerofita



PLAN GENERAL DE ORDENACIÓN DEL MUNICIPIO DE FASNIA

Mapa: **USOS DEL SUELO (CORINE)**

Autor: **Gustavo Pestana Pérez**

Promueve: **AYUNTAMIENTO DE FASNIA**

Escala: 1:20.000

Agosto 2008