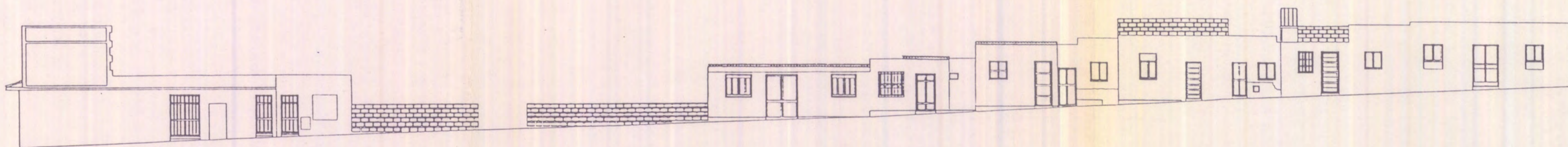
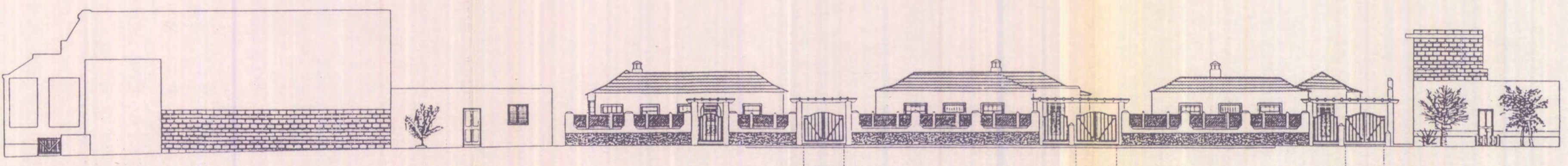


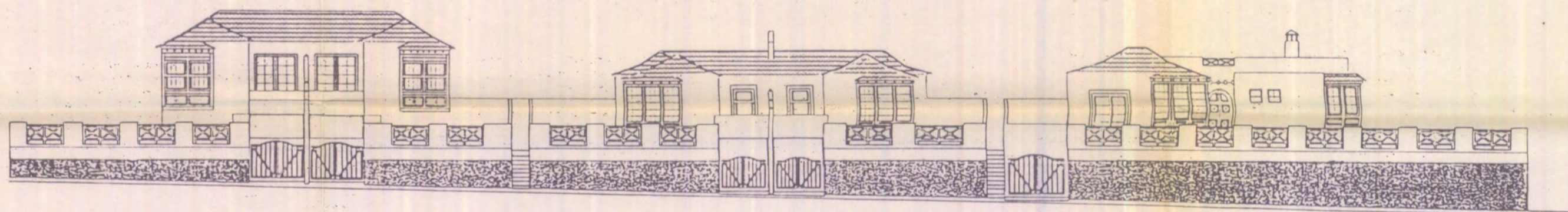
ALZADO A-A'



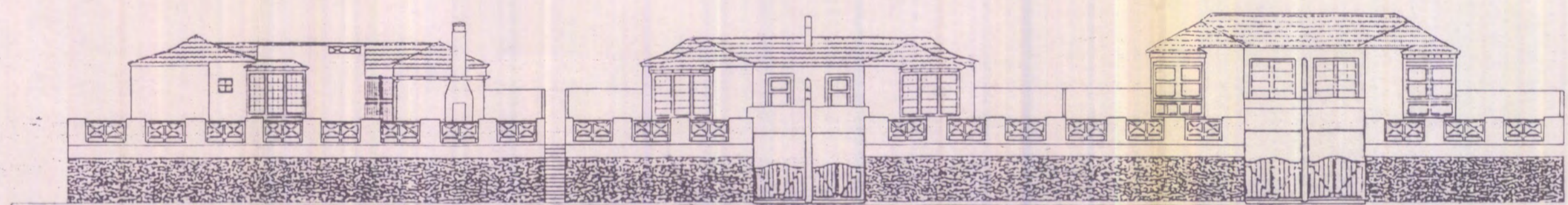
ALZADO B-B'



ALZADO C-C'



ALZADO D-D'



FOTOGRAFIA ①



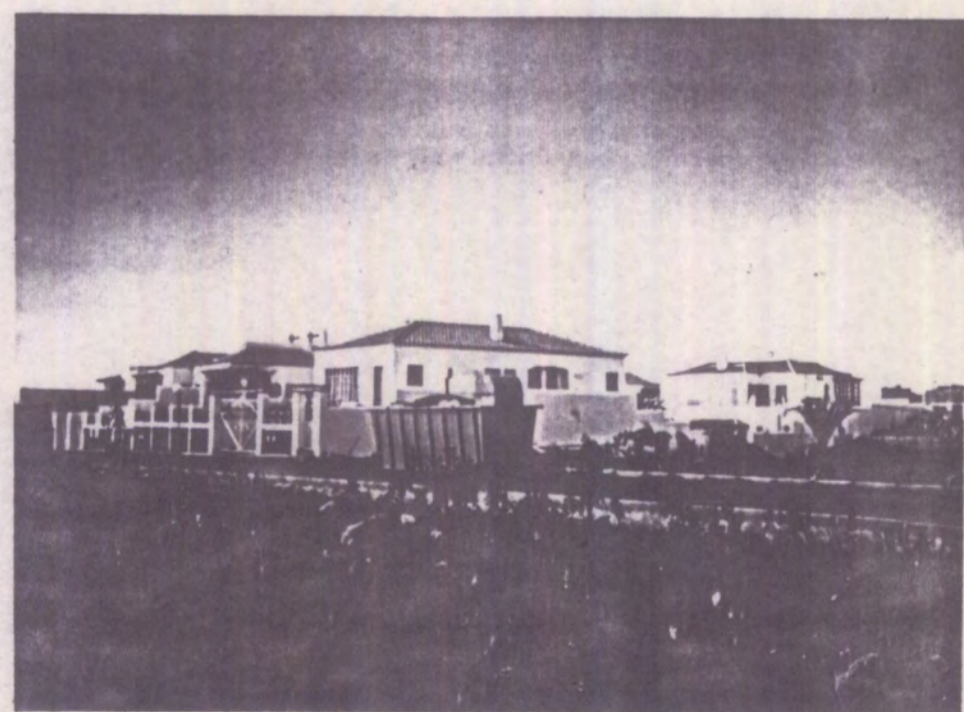
FOTOGRAFIA ②



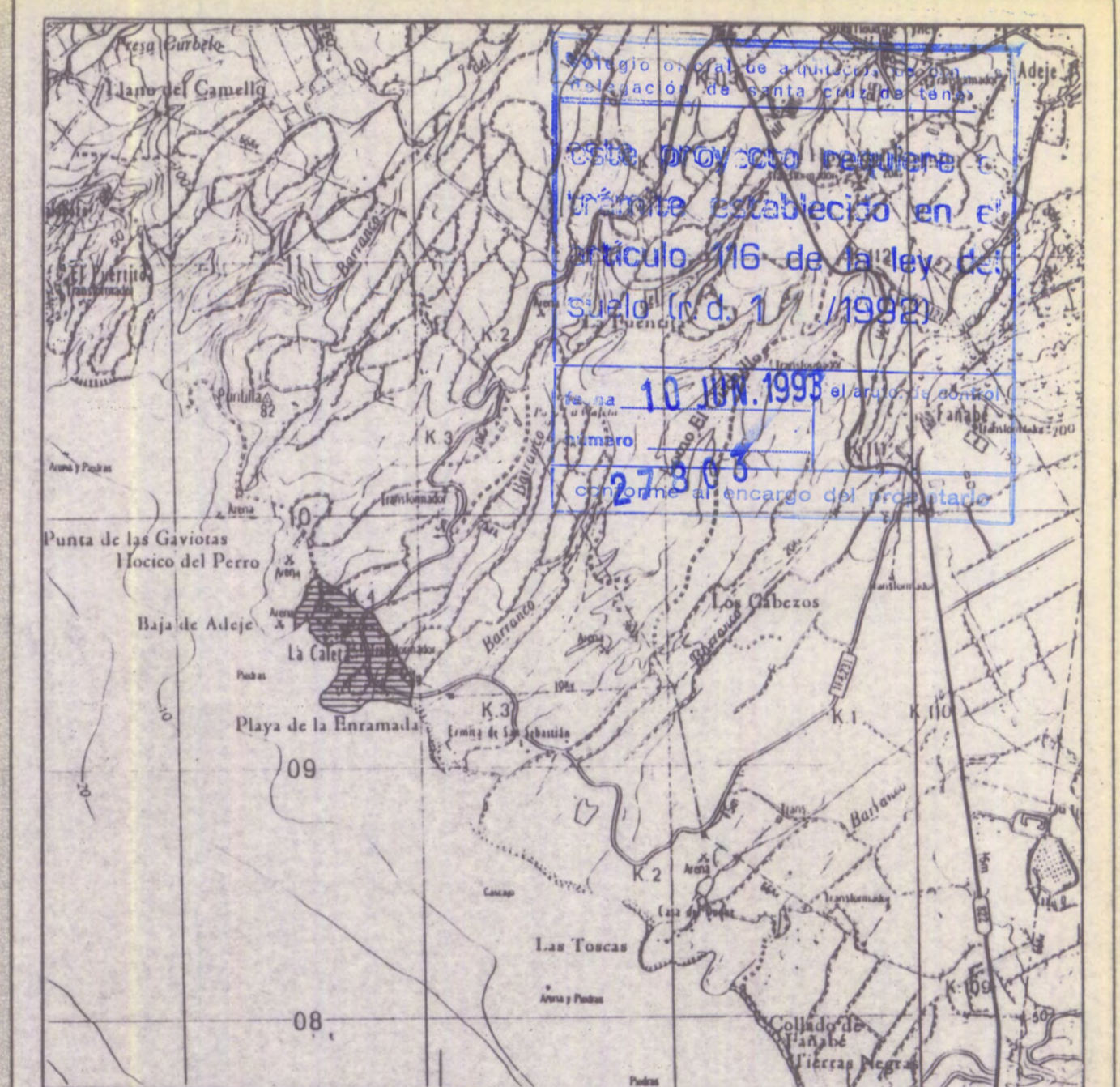
FOTOGRAFIA ③



FOTOGRAFIA ④



DILIGENCIA: Para hacer constar que de la presente documentación, ha tomado conocimiento el Ilustre Ayuntamiento de la Villa de Adeje, habiendo sido aprobada por *M. Agustín Pico el 19/07/93*



PROYECTO	PLAN ESPECIAL DE REFORMA INTERIOR DE LA CALETA	
	ILUSTRE AYUNTAMIENTO DE LA VILLA DE ADEJE	
PLANO	ALZADOS. FOTOGRAFÍAS.	Nº I. 15
	ESCALA E. 1:200	OCT. 1990
	DELINEADO	
ARQUITECTO	PEDRO-G. PALOMAR ELVIRA	
	CALLE TIZON 3, 1º T. 83.22.37. LA LAGUNA. TENERIFE.	