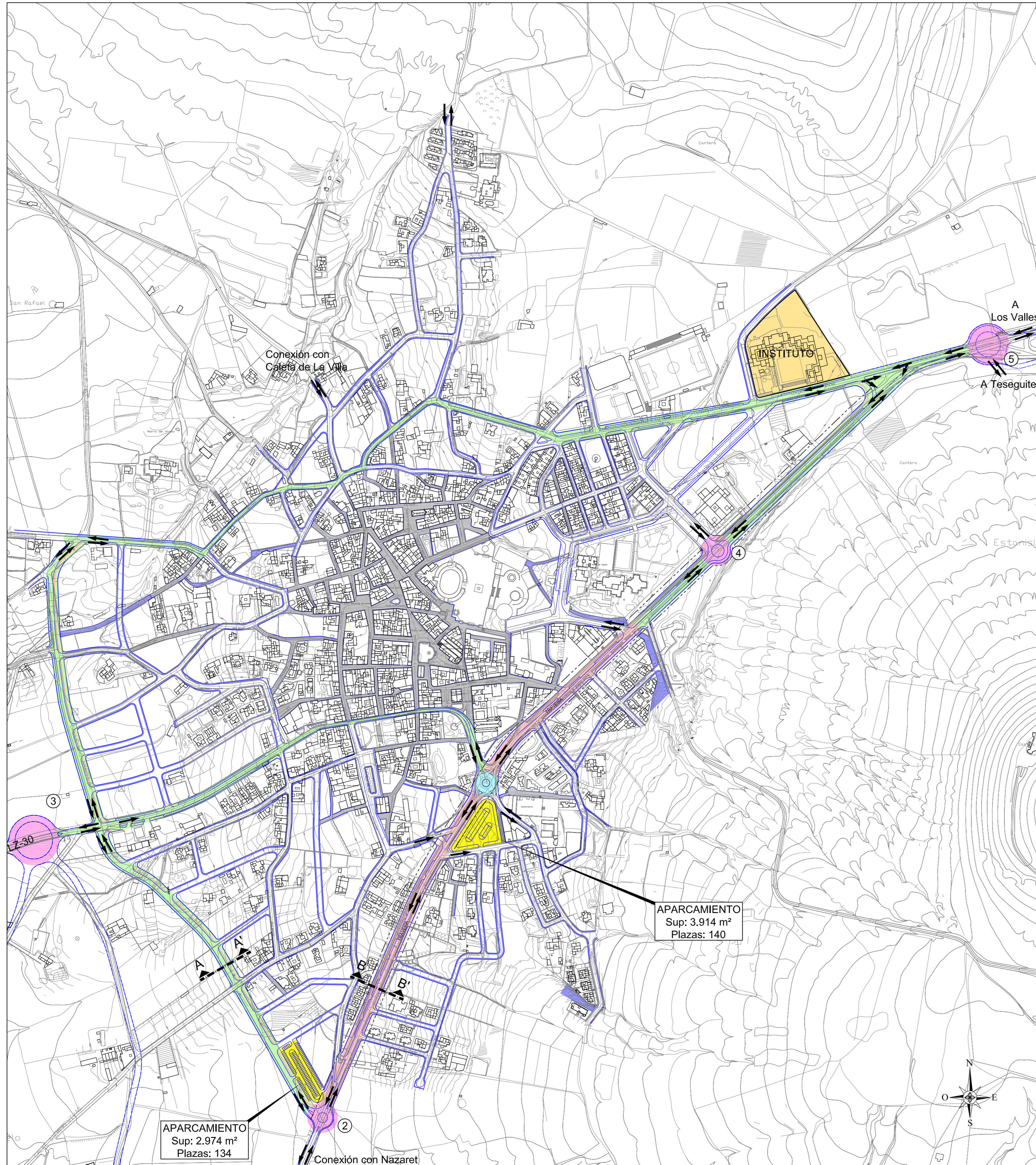


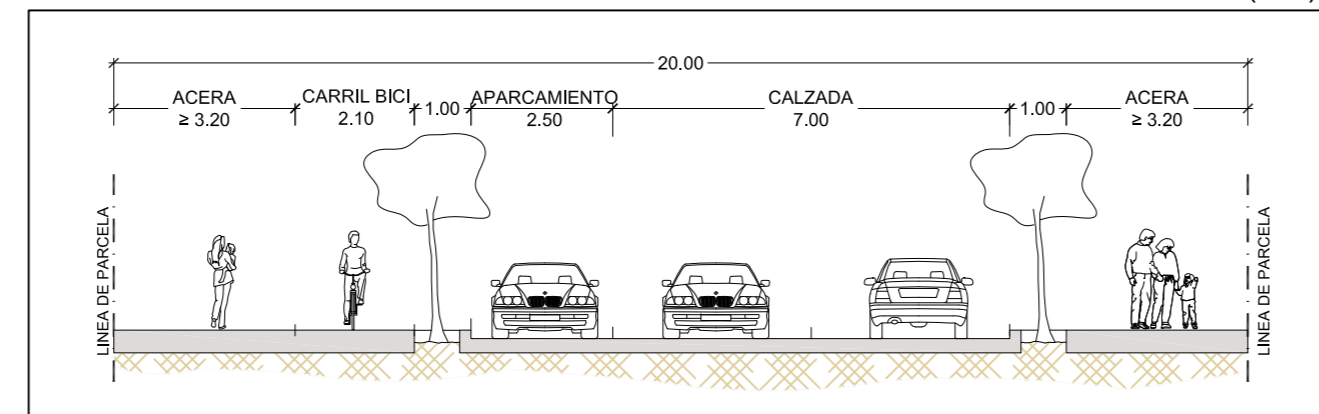
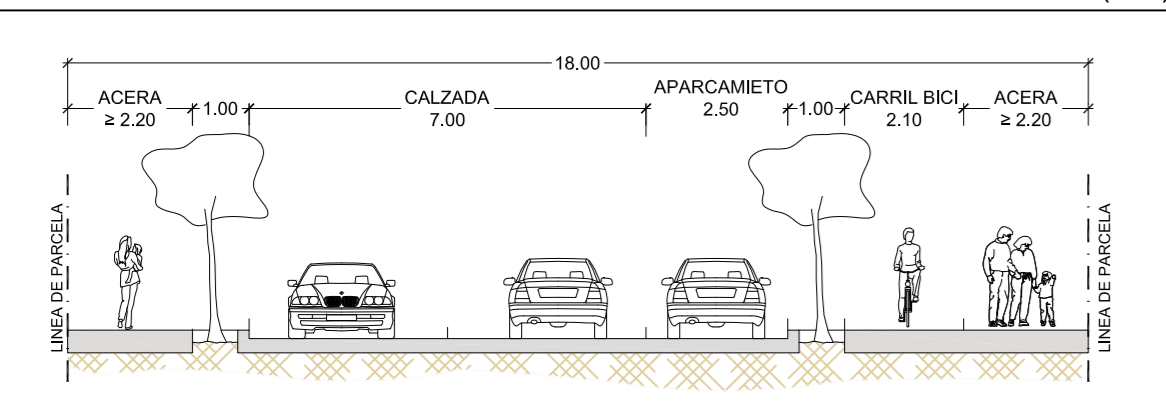
VILLA DE TEGUISE

E=1:10.000



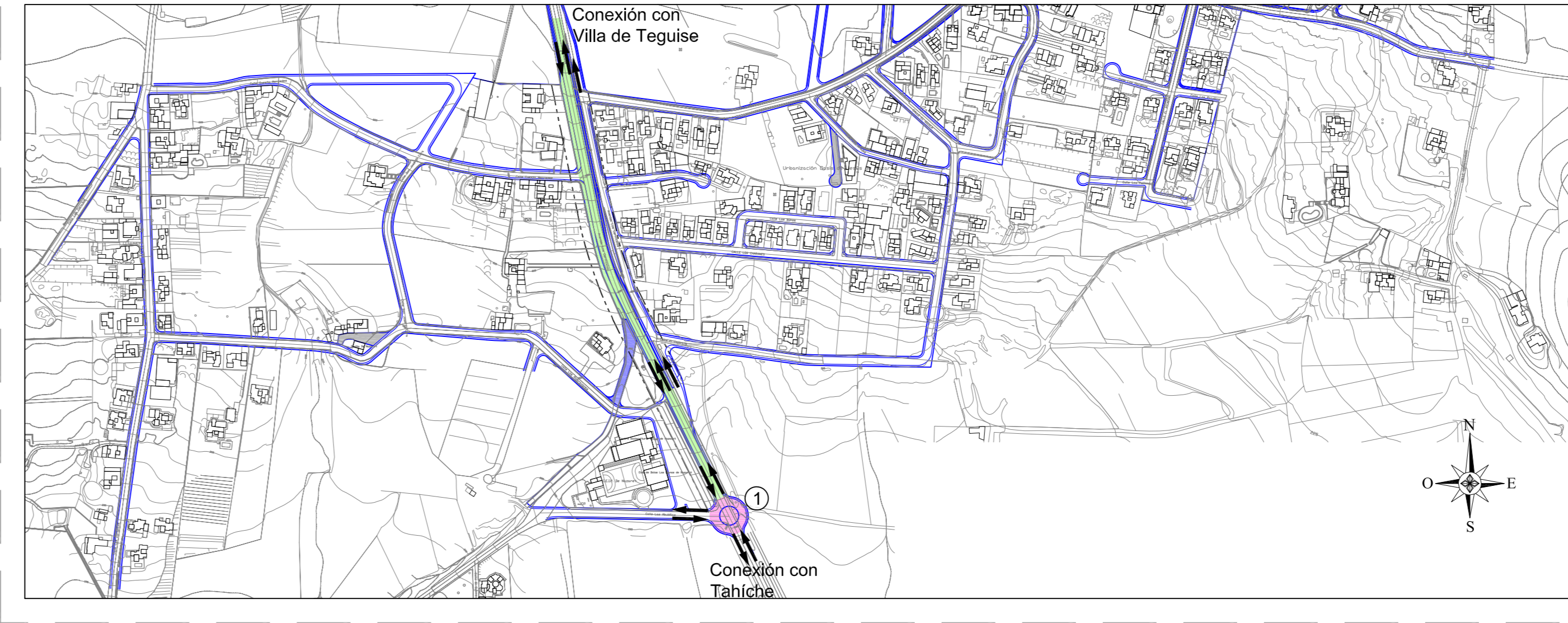
SECCIÓN A-A' (S/E)

SECCIÓN B-B' (S/E)



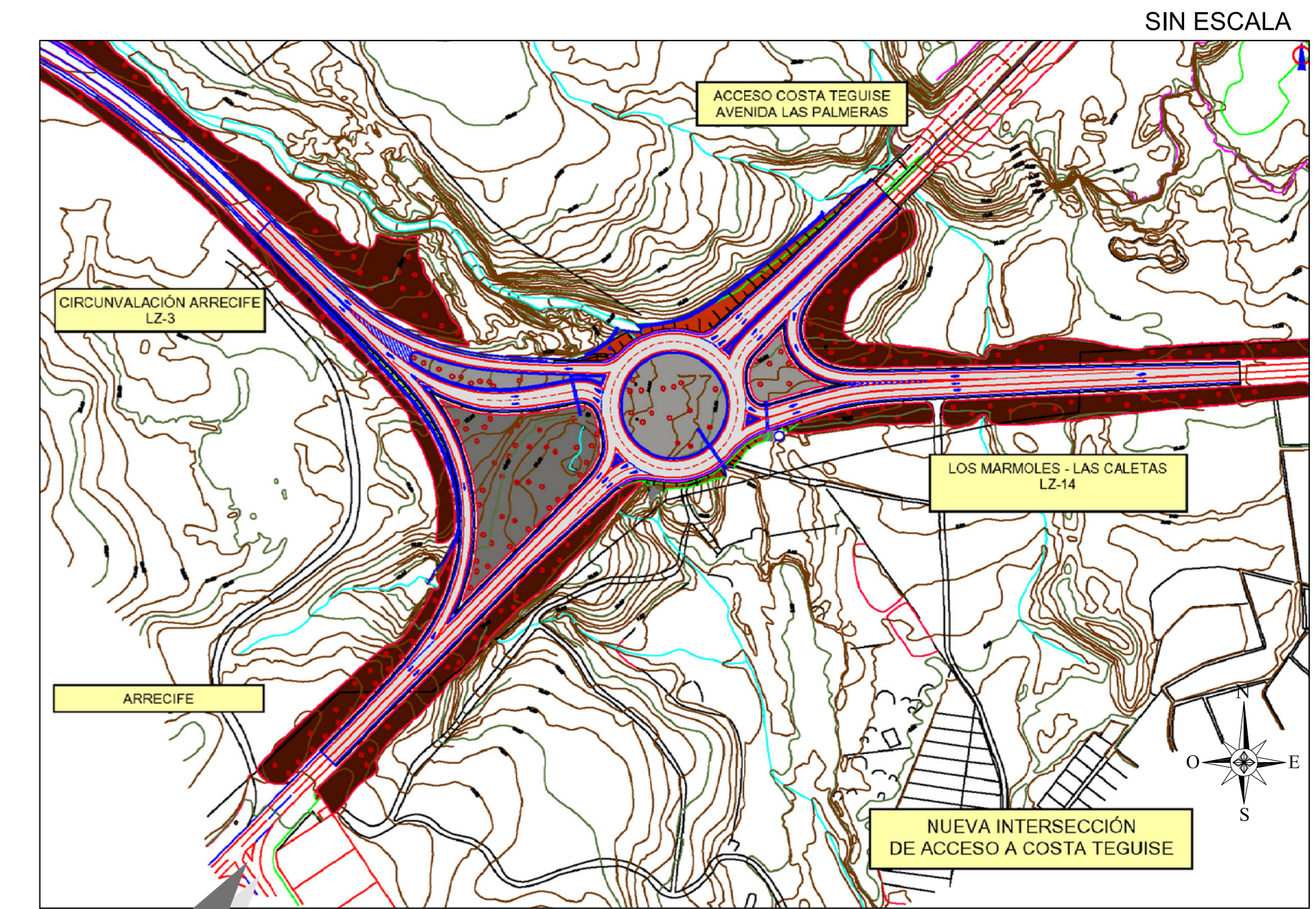
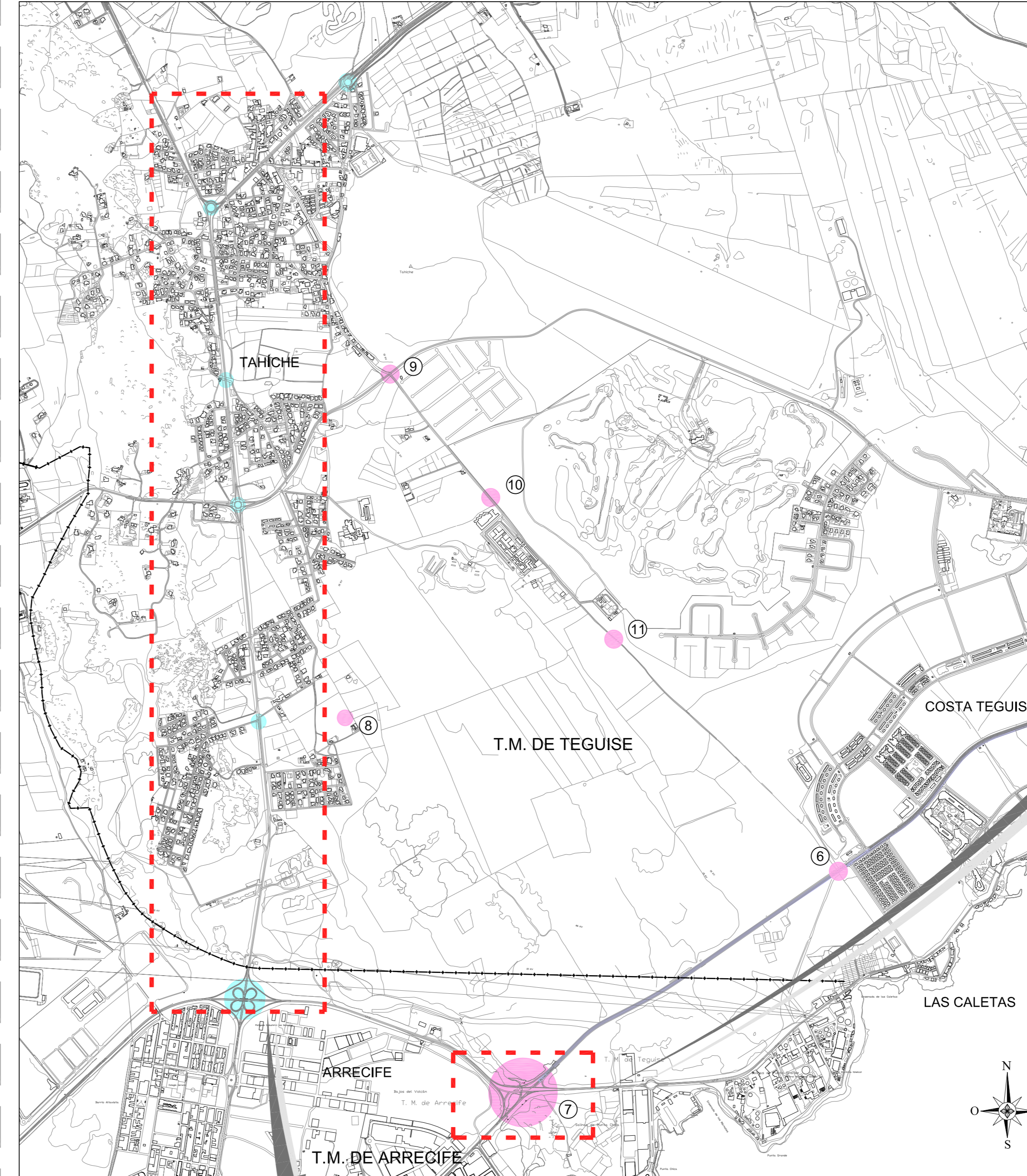
NAZARET Y OASIS DE NAZARET

E=1:10.000

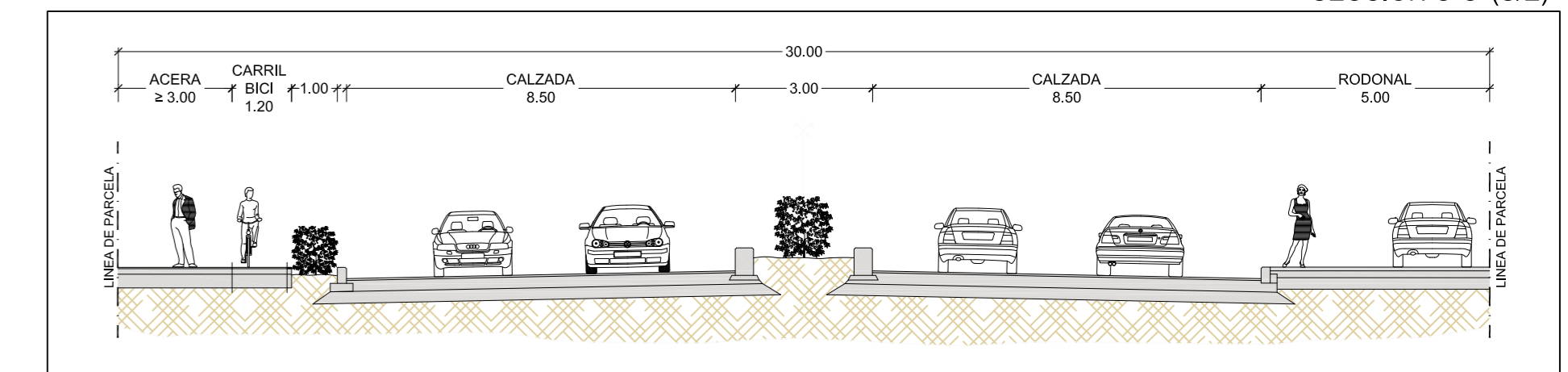


TAHICHE

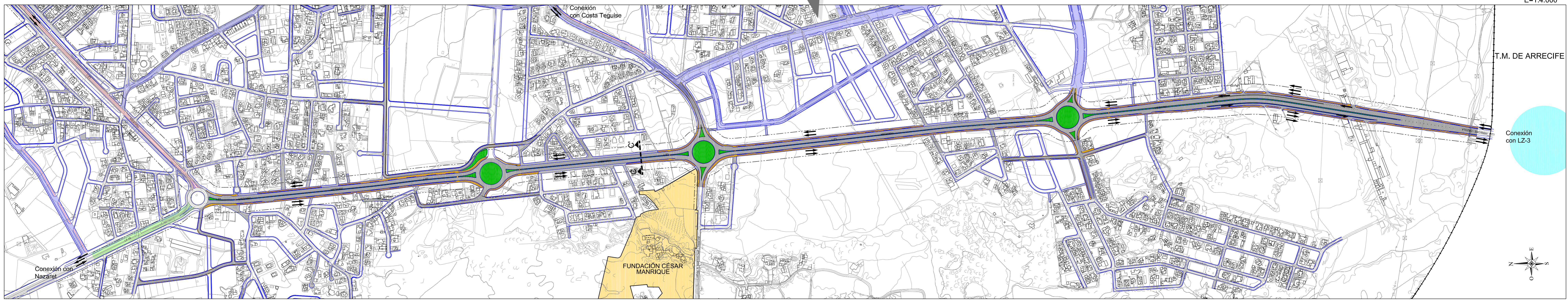
E=1:15.000



SECCIÓN C-C' (S/E)



E=1:4.000



LEYENDA PROPUUESTAS

- TRAVESÍA
- VÍA DE PENETRACIÓN
- CALLE PRINCIPAL DE ACTIVIDAD
- INTERSECCIONES EXISTENTES
- PROPUESTA DE MODIFICACIÓN DE INTERSECCIONES:
 - 1.- GLORIETA INTERSECCIÓN LZ-10 - LZ-408 (NAZARET)
 - 2.- GLORIETA ACCESO SUR A VILLA TEGUISE POR LZ-10
 - 3.- GLORIETA ACCESO NORTE A VILLA TEGUISE POR LZ-10
 - 4.- GLORIETA EN AVDA. GRAN ALDEA DE VILLA DE TEGUISE
 - 5.- GLORIETA ACCESO NORTE A VILLA TEGUISE POR LZ-10
 - 6.- GLORIETA INTERSECCIÓN CAMINO DE MAR - AVDA. DE LAS PALMERAS
 - 7.- INTERSECCIÓN LZ-3 (CIRCUNVALACIÓN ARRECIFE) - COSTA TEGUISE
 - 8.- GLORIETA EN PROLONGACIÓN C/ GUSTAVO ADOLFO BÉCQUER
 - 9.- GLORIETA EN TAHICHE (INTERSECCIÓN CALLES RAFAEL ALBERTI, BRAVO MURILLO Y CARRETERA A COSTA TEGUISE)
 - 10.- GLORIETA AMPLIACIÓN CENTRO PENITENCIARIO
 - 11.- GLORIETA RAFAEL ALBERTI SUR DEL CENTRO PENITENCIARIO
- EQUIPAMENTOS:
 - RODONAL PEATONAL
 - APARCAMENTOS DISUASORIOS
- DUPLICACIÓN DE LZ-1. TRAMO: LZ-3 (CIRCUNVALACIÓN DE ARRECIFE) - TAHICHE
- CARRIL BICI
- SENTIDO DE CIRCULACIÓN DE VEHÍCULOS
- LÍNEA DE EDIFICACIÓN SERVIDUMBRE DE CARRETERA
- LÍMITE DE TÉRMINO MUNICIPAL