



ILTIMO. AYUNTAMIENTO
DE
ARRECIFE



GOBIERNO DE CANARIAS
CONSEJERÍA DE POLÍTICA TERRITORIAL
Y MEDIO AMBIENTE



GESTIÓN Y
PLANEAMIENTO
TERRITORIAL Y
MEDIOAMBIENTAL, S.A.

ADAPTACIÓN BÁSICA DEL PLANEAMIENTO GENERAL AL TEXTO REFUNDIDO 1/2.000.
APROBACIÓN PROVISIONAL
T.M. DE ARRECIFE

FECHA: Octubre-03

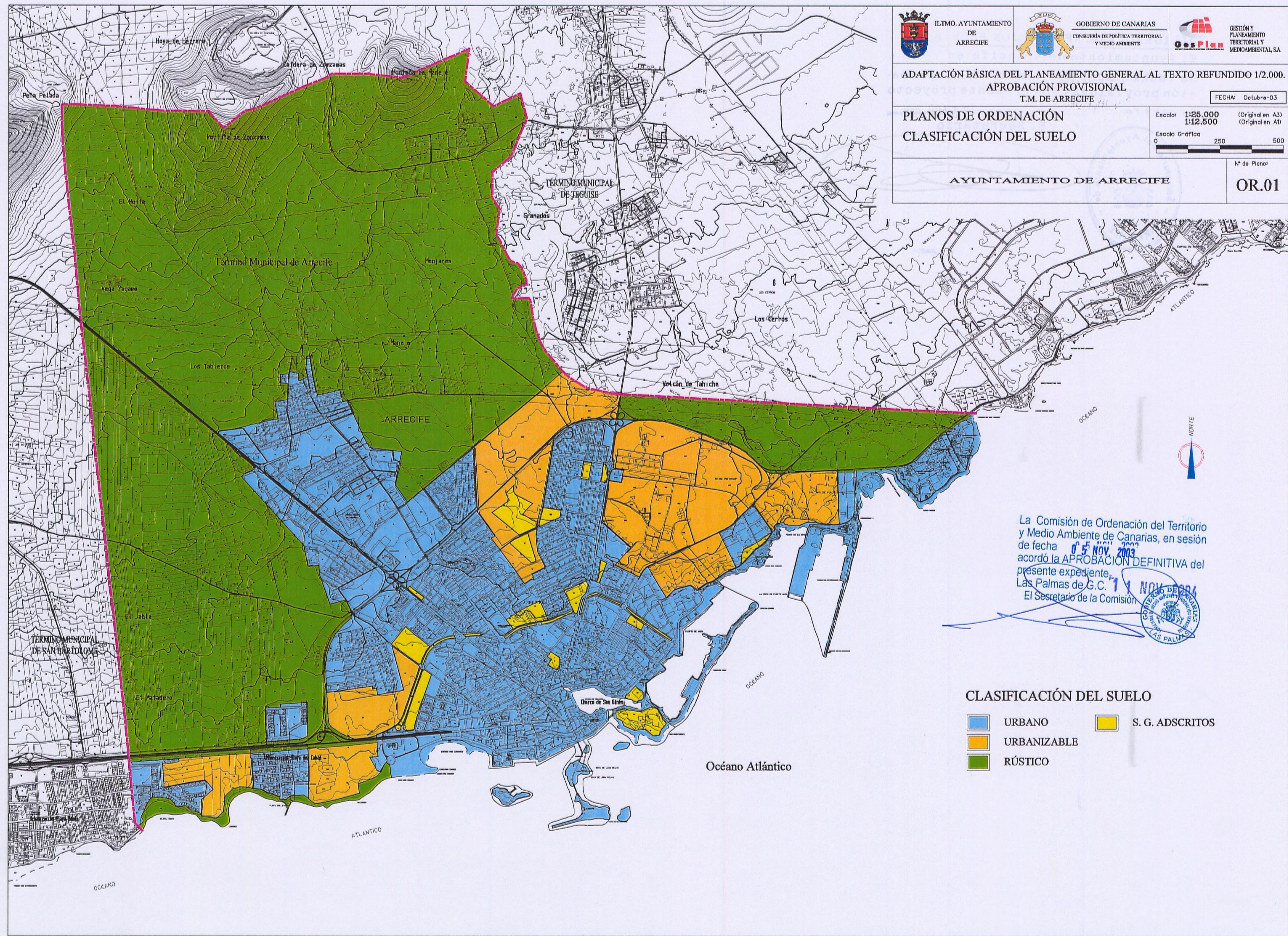
PLANOS DE ORDENACIÓN
CLASIFICACIÓN DEL SUELO

Escala: 1:25.000 (Original en A3)
1:12.500 (Original en A1)

Escala Gráfica 0 250 500

AYUNTAMIENTO DE ARRECIFE

Nº de Plano:
OR.01



La Comisión de Ordenación del Territorio
y Medio Ambiente de Canarias, en sesión
de fecha **05 NOV. 2003**
acordó la APROBACIÓN DEFINITIVA del
presente expediente.
Las Palmas de G.C.
El Secretario de la Comisión



CLASIFICACIÓN DEL SUELO

- URBANO
- S. G. ADSCRITOS
- URBANIZABLE
- RÚSTICO