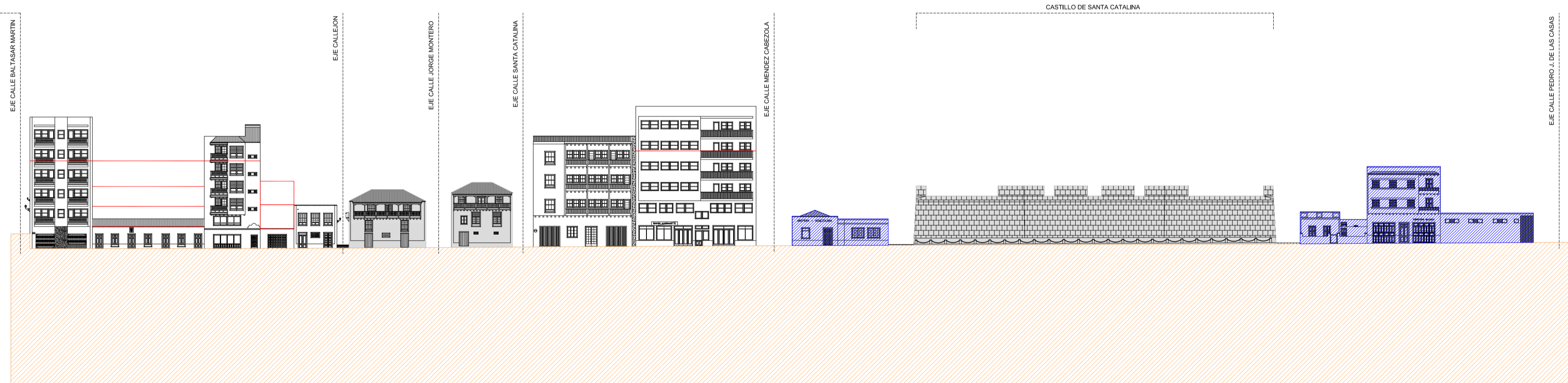


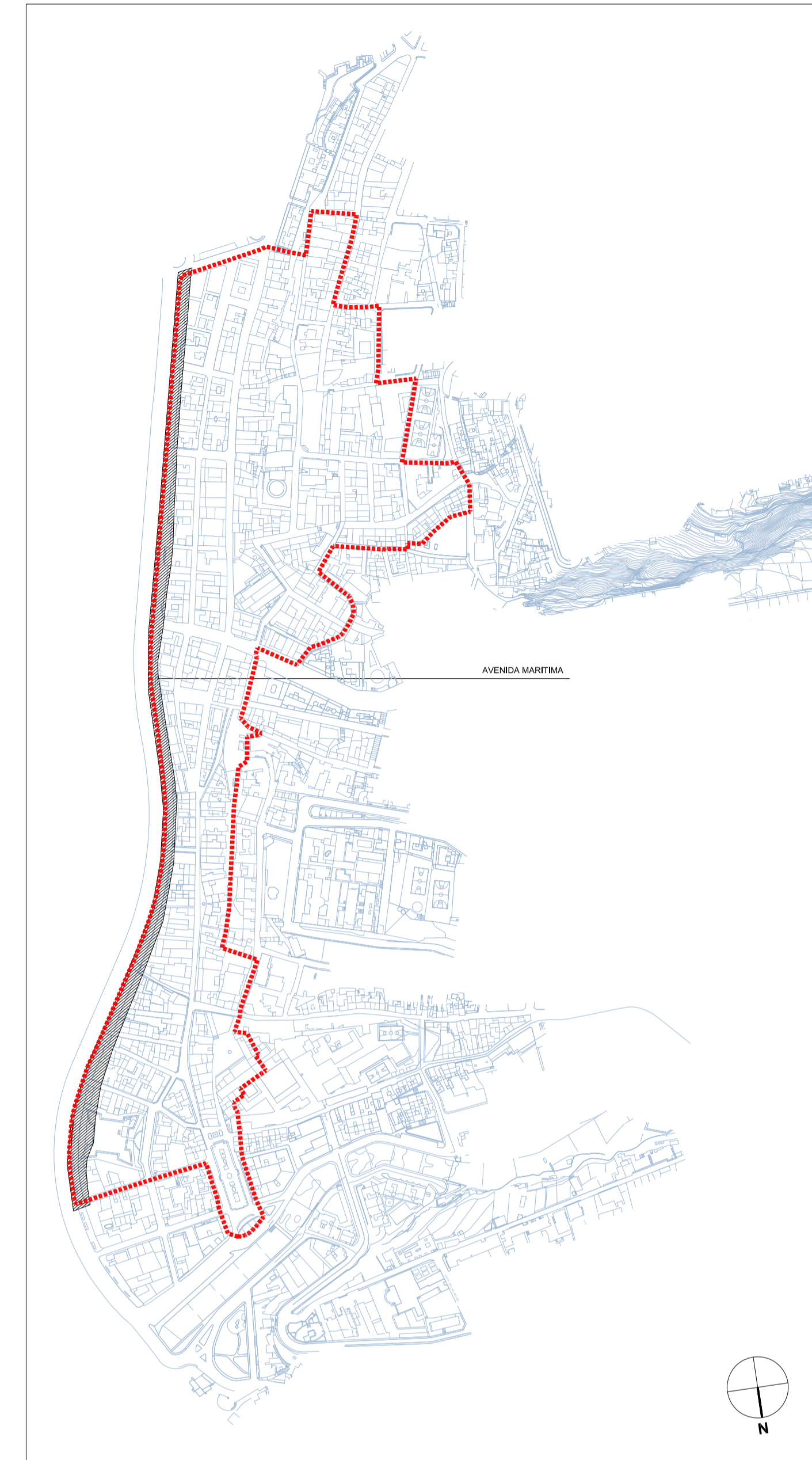
ALZADO OESTE AVENIDA MARITIMA



ALZADO OESTE AVENIDA MARITIMA



ALZADO OESTE AVENIDA MARITIMA



ALZADOS
ALZADO OESTE AVENIDA MARITIMA

ÁMBITOS	
	CONJUNTO HISTÓRICO ARTÍSTICO <small>Según Decreto 94/75, Anexo del PUP</small>
	EDIFICIOS PROTEGIDOS
	FUERA DE ORDENACIÓN
	ALTURA REGULADORA
	NUOVA EDIFICACION

Diligencia. La extensión de, la Secretaría Actoral de la Corporación, para hacer constar que este documento que conforma el Plan Especial de Protección del Conjunto Histórico Artístico de Santa Cruz de La Palma, fue aprobado definitivamente por el Pleno de la Corporación en sesión celebrada de fecha 19 de septiembre de 2018. Santa Cruz de La Palma a 19 de noviembre de 2018.

Localización
La Palma
Fecha Base Cartográfica
2001

Escala gráfica:
0 20 40 80 160

PLAN ESPECIAL DE PROTECCIÓN DEL CONJUNTO HISTÓRICO-ARTÍSTICO DE SANTA CRUZ DE LA PALMA
ADAPTACIÓN AL PIOLP
DOCUMENTO PARA APROBACIÓN DEFINITIVA
(Correcciones de observaciones de Ponencia Técnica de COTMAC de 26 mayo 2014)

PLANO DE ORDENACIÓN ALZADOS

ESCALA 1:500

0-7.01
Julio 2018