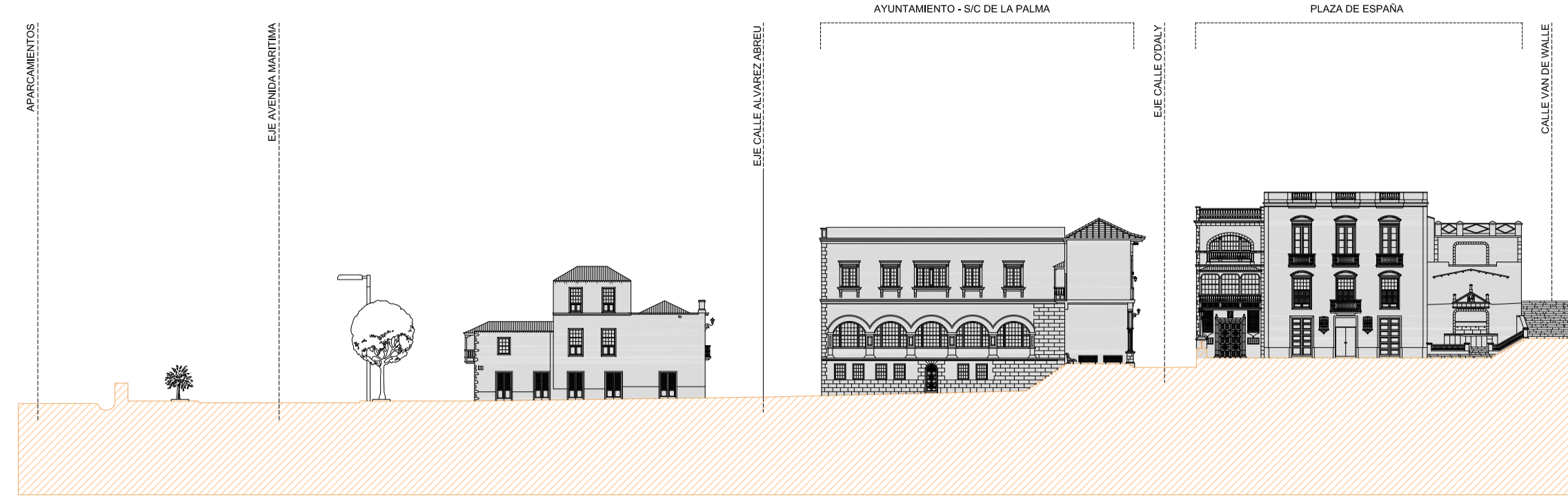
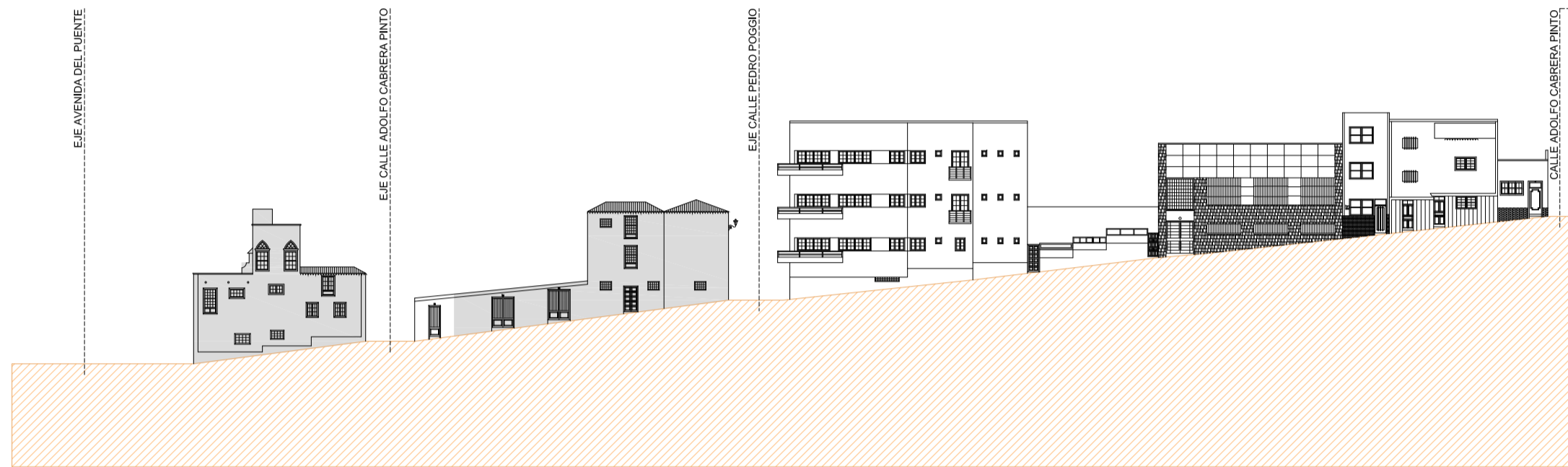




ALZADO NORTE PLAZA DE ESPAÑA - CALLE DEL CONCEJO - CALLE RIEQUITOS



ALZADO SUR CALLE RIEQUITOS - CALLE DEL CONCEJO - PLAZA DE ESPAÑA



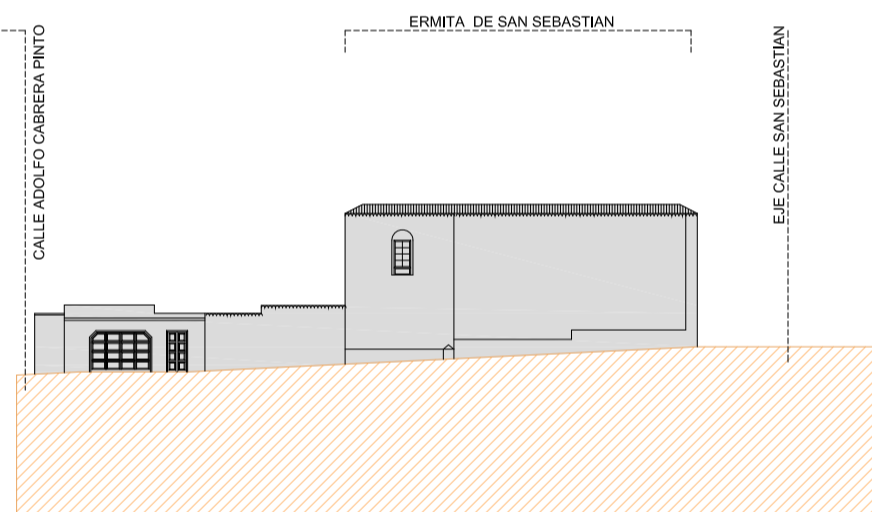
ALZADO ESTE CALLE ADOLFO CABRERA PINTO



ALZADO NORTE CALLE ADOLFO CABRERA PINTO



ALZADO SUR CALLE ADOLFO CABRERA PINTO



ALZADO ESTE CALLE ADOLFO CABRERA PINTO



ALZADO OESTE CALLE PÉREZ VOLCÁN



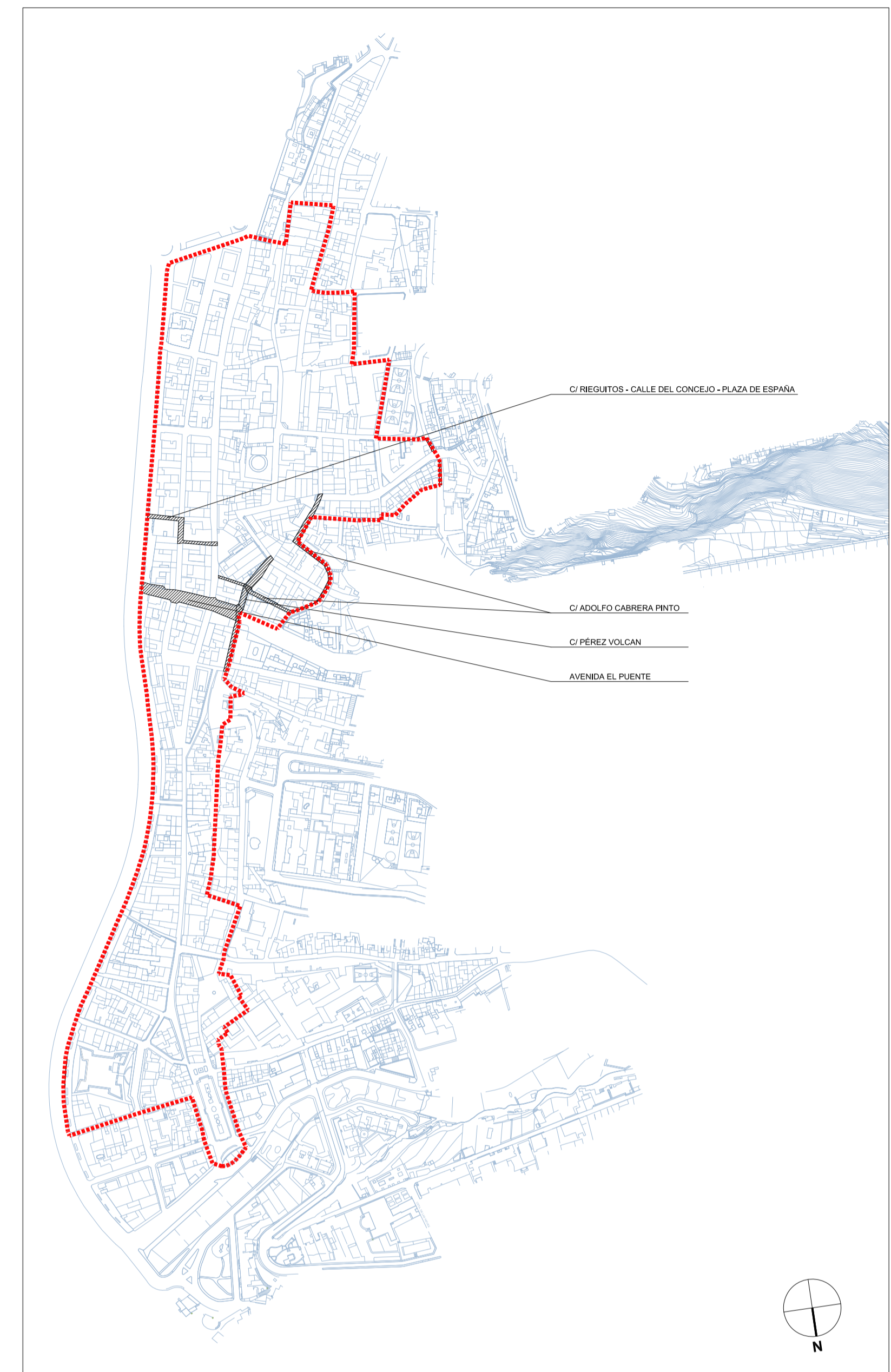
ALZADO ESTE CALLE PÉREZ VOLCÁN



ALZADO NORTE AVENIDA EL PUENTE



ALZADO SUR AVENIDA EL PUENTE



ALZADOS

- ALZADO NORTE Y SUR PLAZA DE ESPAÑA-CALLE DEL CONCEJO-CALLE RIEQUITOS
- ALZADO NORTE Y SUR CALLE ADOLFO CABRERA PINTO
- ALZADO ESTE CALLE ADOLFO CABRERA PINTO
- ALZADO ESTE Y OESTE CALLE PÉREZ VOLCÁN
- ALZADO NORTE Y SUR AVENIDA EL PUENTE

AMBITOS	LEYENDA
CONJUNTO HISTÓRICO ARTÍSTICO Según Decreto 142/75. Anexo del PEP	EDIFICIOS PROTEGIDOS

**Diligencia.** La extendido yo, la Secretaría Acetal de la Corporación, para hacer constar que este documento que conforma el Plan Especial de Protección del Conjunto Histórico-Artístico de Santa Cruz de La Palma, fue aprobado definitivamente por el Pleno de la Corporación en sesión ordinaria de fecha 10 de septiembre de 2018. Santa Cruz de La Palma a 29 de noviembre de 2018

Localización: La Palma  
 Fecha Base Cartográfica: 2001

Escala gráfica:  
 0 20 40 80 160

**PLAN ESPECIAL DE PROTECCIÓN DEL CONJUNTO HISTÓRICO-ARTÍSTICO DE SANTA CRUZ DE LA PALMA**  
 ADAPTACIÓN AL PIOLP  
 DOCUMENTO PARA APROBACIÓN DEFINITIVA  
 (Correcciones de observaciones de Ponencia Técnica de COTMAC de 26 mayo 2014)

PLANO DE INFORMACIÓN ALZADOS

ESCALA 1:500

**1-10.08**  
 Julio 2018

GOBIERNO DE CANARIAS  
 CARO & MAÑOSO ARQUITECTOS ASOCIADOS S.L.P.