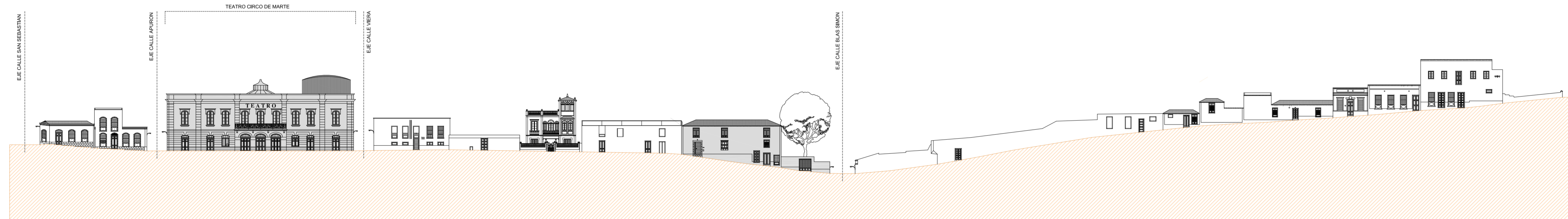


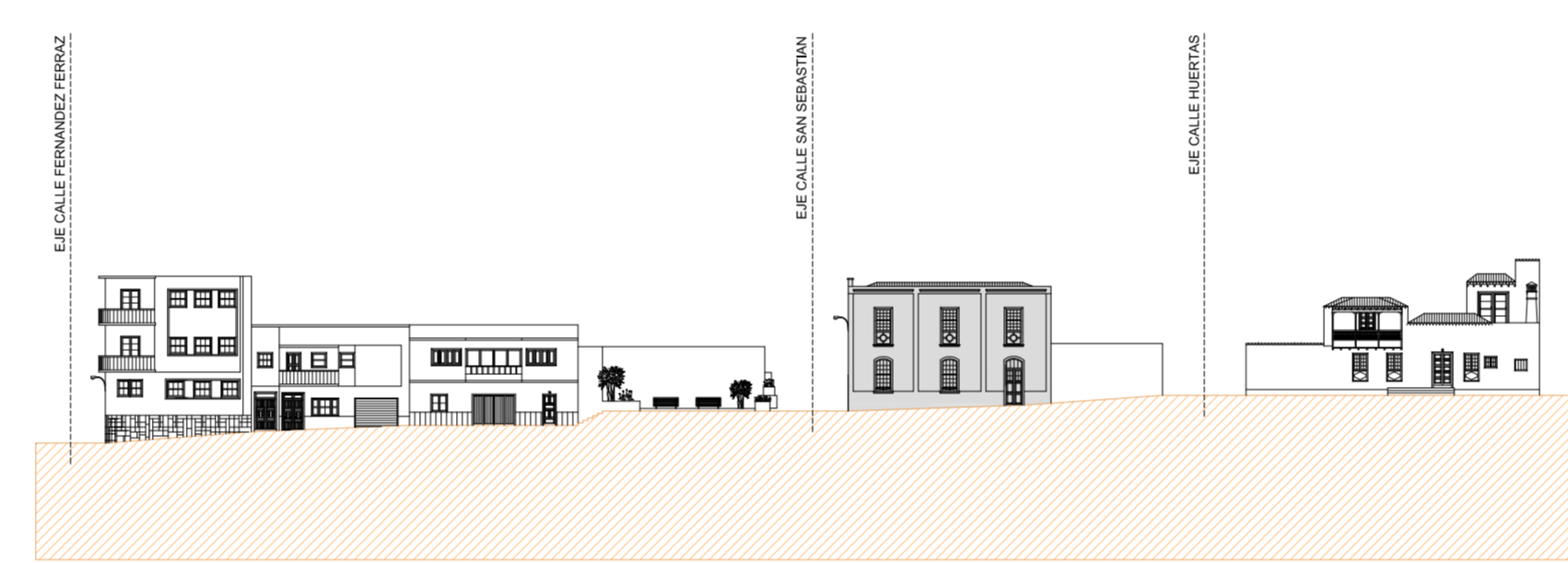
ALZADO OESTE (parcial) CALLE VIRGEN DE LA LUZ



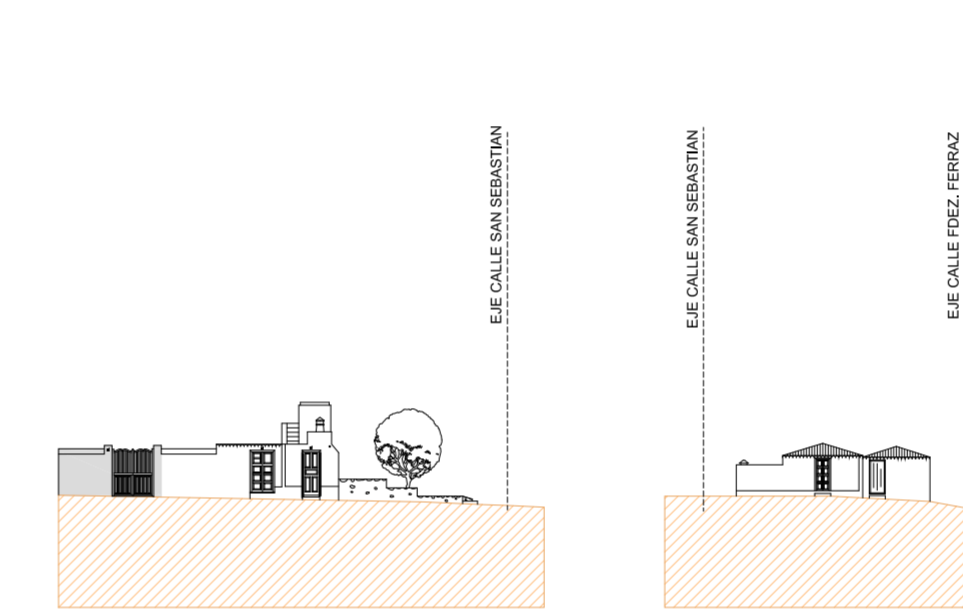
ALZADO ESTE CALLE VIRGEN DE LA LUZ



ALZADO OESTE CALLE SAN TELMO



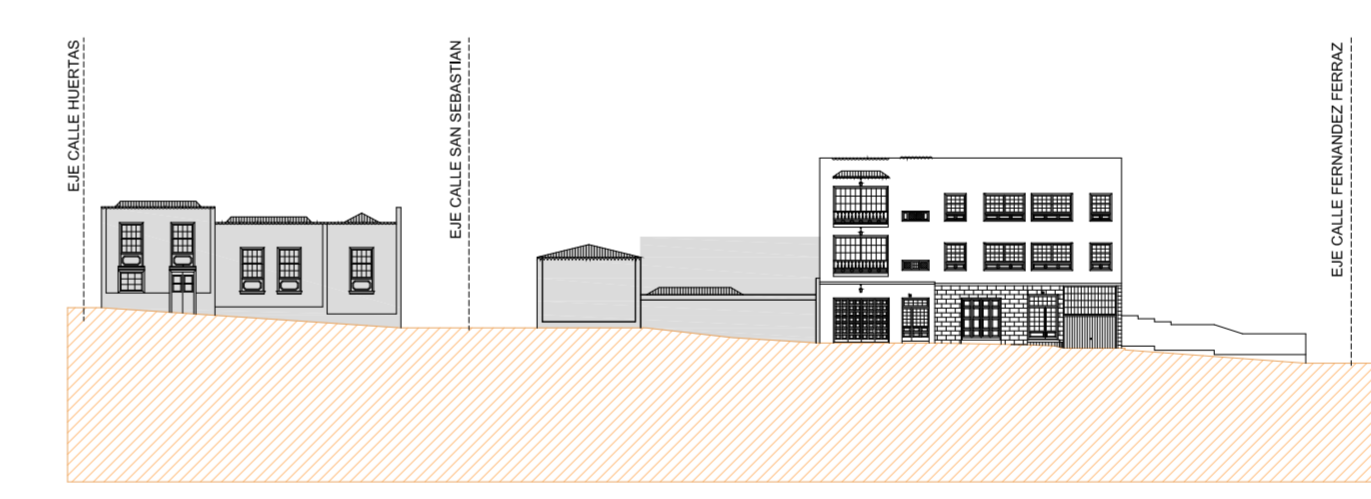
ALZADO OESTE CALLE DRAGO



ALZADO SUR CALLE CAJITA BLANCA ALZADO SUR CALLE DORNAJOS



ALZADO ESTE CALLE SAN TELMO



ALZADO ESTE CALLE DRAGO



ALZADO OESTE CALLE FRANCISCO ABREU



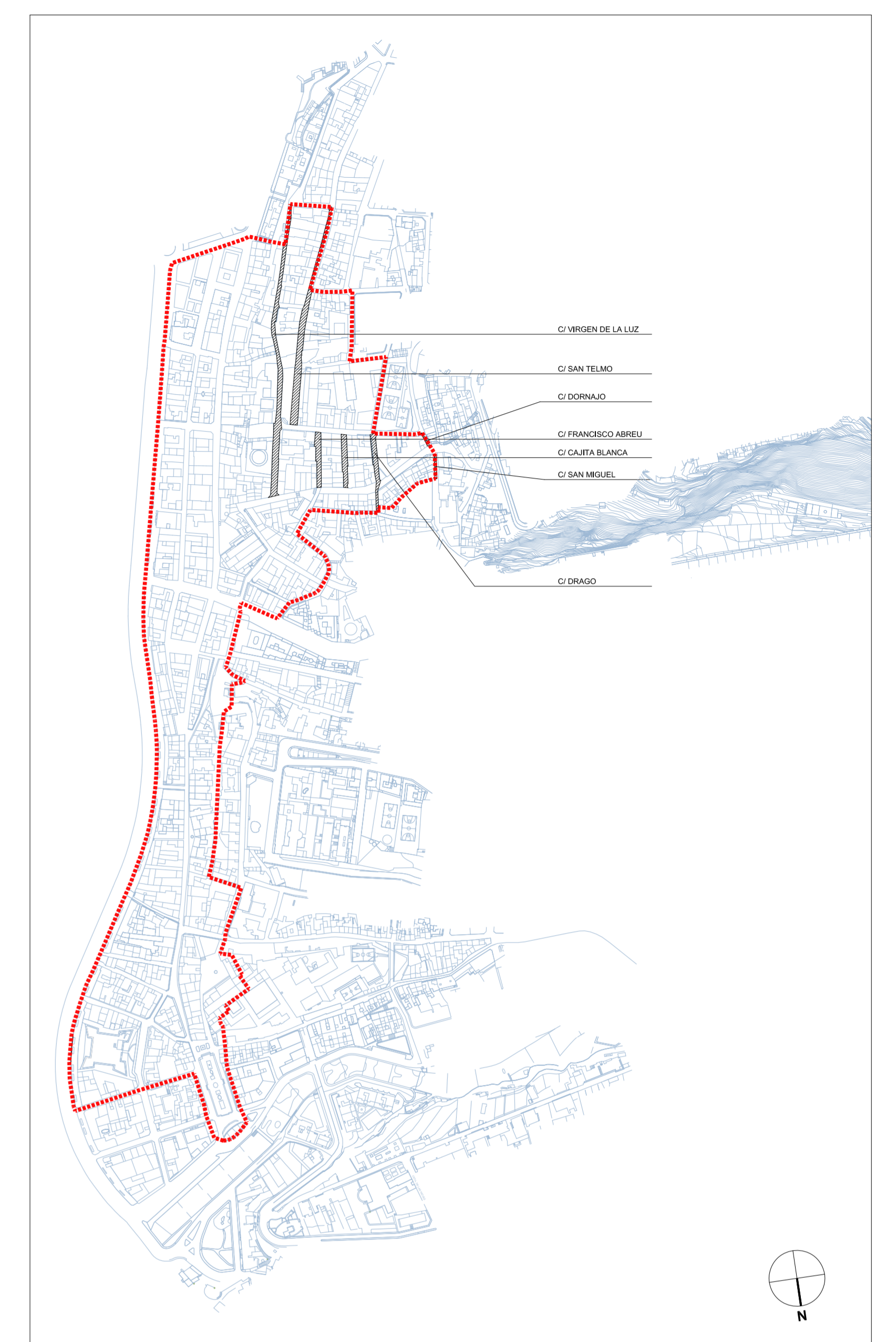
ALZADO ESTE CALLE FRANCISCO ABREU



ALZADO OESTE CALLE SAN MIGUEL



ALZADO ESTE CALLE SAN MIGUEL



ALZADOS

- ALZADO ESTE Y OESTE CALLE VIRGEN DE LA LUZ
- ALZADO ESTE Y OESTE CALLE SAN TELMO
- ALZADO ESTE Y OESTE CALLE FRANCISCO ABREU
- ALZADO ESTE Y OESTE CALLE SAN MIGUEL
- ALZADO ESTE Y OESTE CALLE DRAGO
- ALZADO ESTE CAJITA BLANCA
- ALZADO ESTE DORNAJOS

AMBITOS	LEYENDA
CONJUNTO HISTÓRICO ARTÍSTICO <small>Según Decreto 94/2015, Art. 6º del PEP</small>	EDIFICIOS PROTEGIDOS

Diligencia. La entidad en la Secretaría Arca de la Corporación, para hacer constar que este documento que conforma el Plan Especial de Protección del Conjunto Histórico Artístico de Santa Cruz de la Palma, fue aprobado definitivamente por el Pleno de la Corporación en sesión ordinaria de fecha 19 de septiembre de 2016. Santa Cruz de la Palma a 29 de noviembre de 2016

Localización La Palma
 Fecha Base Cartográfica 2001

Escala gráfica
 0 20 40 80 160

PLAN ESPECIAL DE PROTECCIÓN DEL CONJUNTO HISTÓRICO-ARTÍSTICO DE SANTA CRUZ DE LA PALMA
 ADAPTACIÓN AL PIOLP
 DOCUMENTO PARA APROBACIÓN DEFINITIVA
 (Correcciones de observaciones de Ponencia Técnica de COTMAC de 26 mayo 2014)

PLANO DE INFORMACIÓN ALZADOS

ESCALA 1:500

1-10.05
 Julio 2016

GOBIERNO DE LAS CANARIAS
 CARO & MANOSO ARQUITECTOS ASOCIADOS S.L.P.