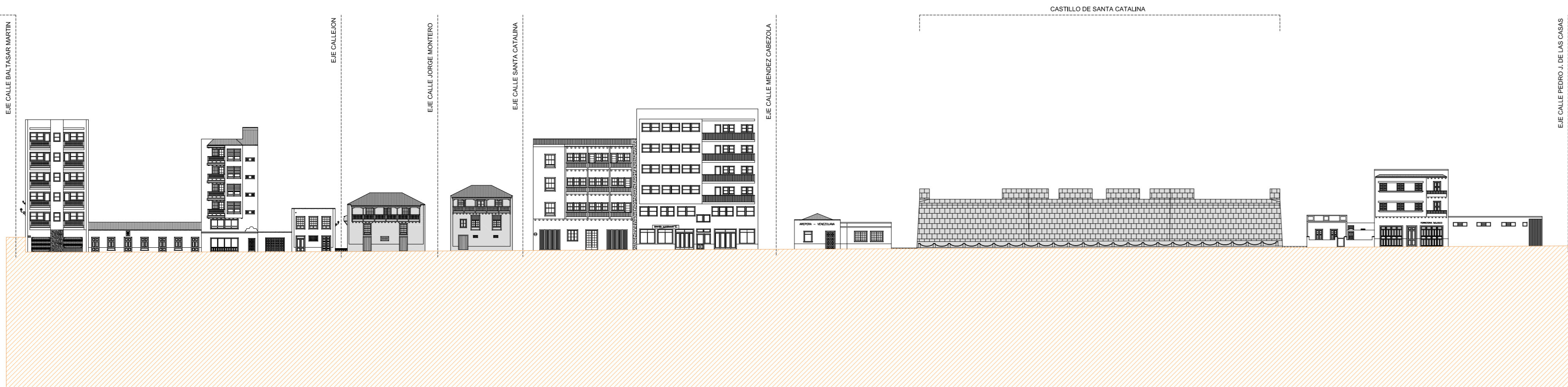




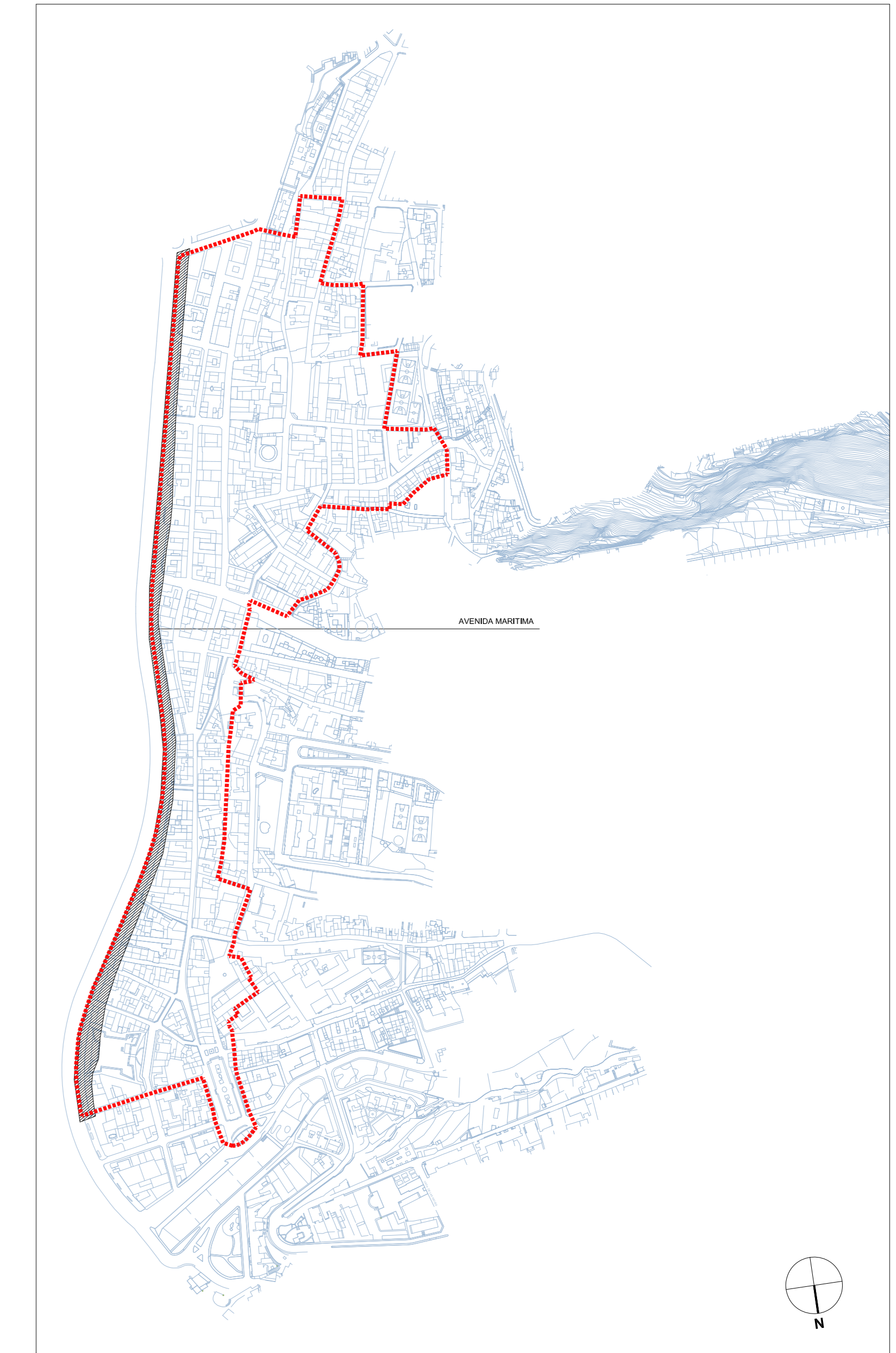
ALZADO OESTE AVENIDA MARÍTIMA



ALZADO OESTE AVENIDA MARÍTIMA



ALZADO OESTE AVENIDA MARÍTIMA



ALZADOS
ALZADO OESTE AVENIDA MARÍTIMA

ÁMBITOS	LEYENDA
CONJUNTO HISTÓRICO ARTÍSTICO Según Decreto 94/2018, Anexo del PEP	EDIFICIOS PROTEGIDOS

Diligencia: La extensión ya, la Secretaría Actoral de la Corporación, para hacer constar que este documento que conforma el Plan Especial de Protección del Conjunto Histórico Artístico de Santa Cruz de La Palma, fue aprobado definitivamente por el Pleno de la Corporación en sesión ordinaria de fecha 10 de septiembre de 2018, Santa Cruz de La Palma a 29 de noviembre de 2018.

Localización La Palma
Fecha Base Cartográfica 2001

Escala gráfica:
0 20 40 80 160

PLAN ESPECIAL DE PROTECCIÓN DEL CONJUNTO HISTÓRICO-ARTÍSTICO DE SANTA CRUZ DE LA PALMA
ADAPTACIÓN AL PIOLP
DOCUMENTO PARA APROBACIÓN DEFINITIVA
(Correcciones de observaciones de Ponencia Técnica de COTMAC de 26 mayo 2014)

PLANO DE INFORMACIÓN ALZADOS

ESCALA 1:500

gasplan

CARO & MAÑOSO
ARQUITECTOS ASOCIADOS S.L.P.

GOBIERNO DE CANARIAS

I-10.01
Julio 2018