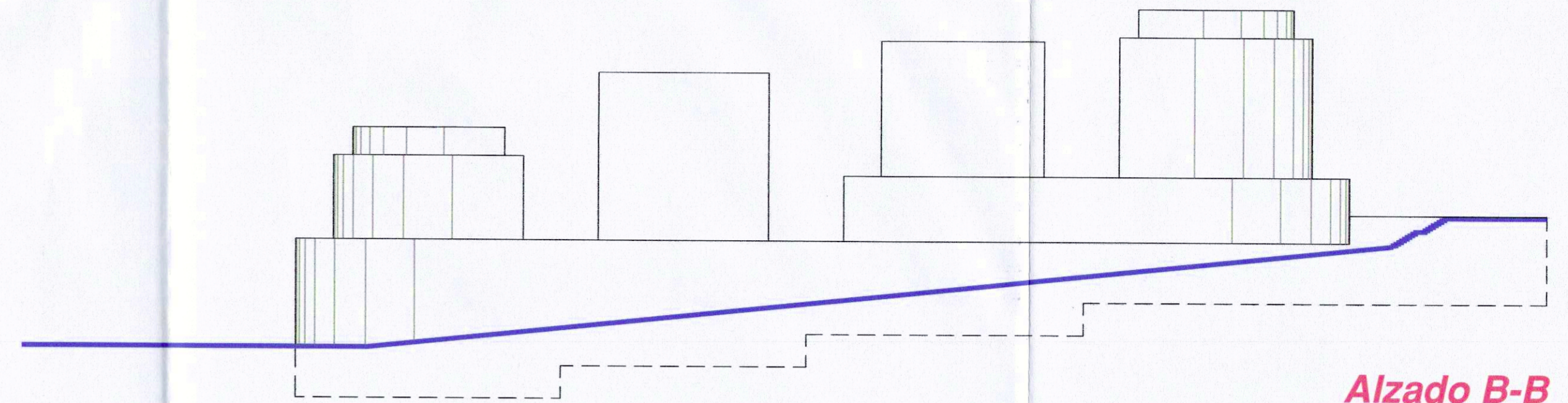
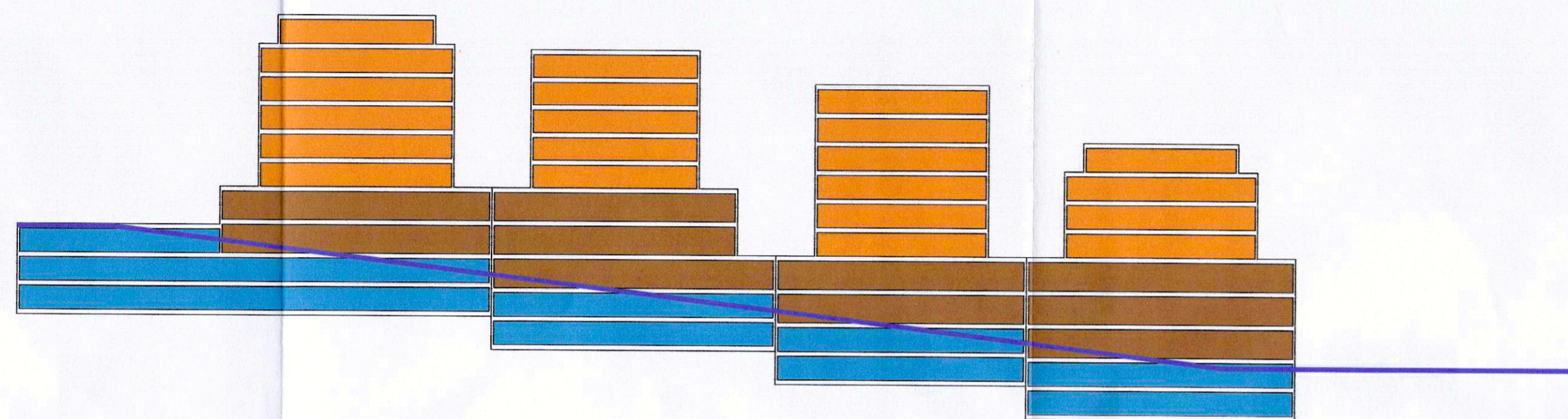


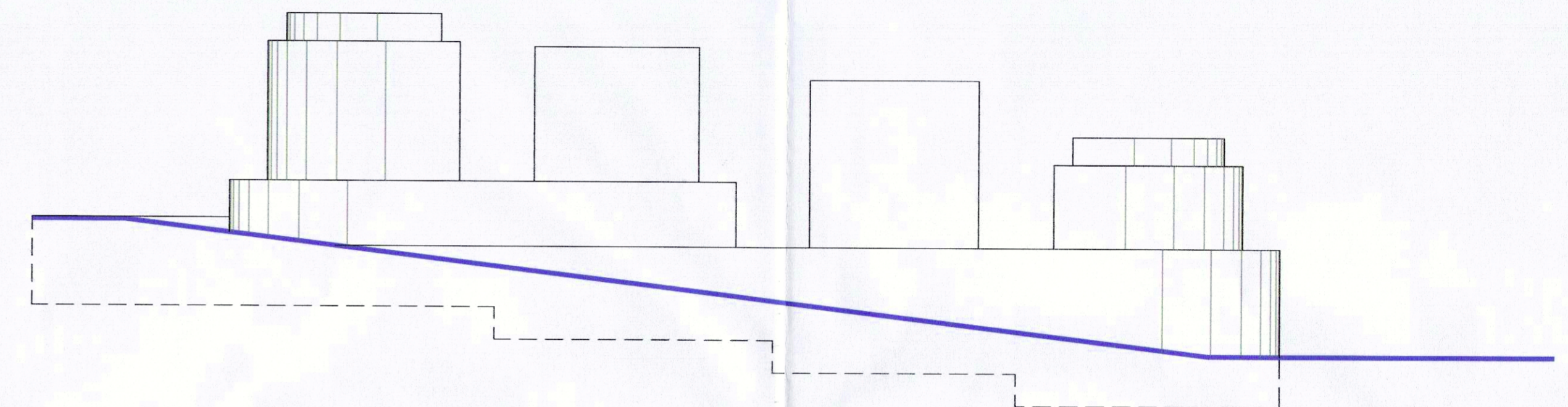
Sección A-A'



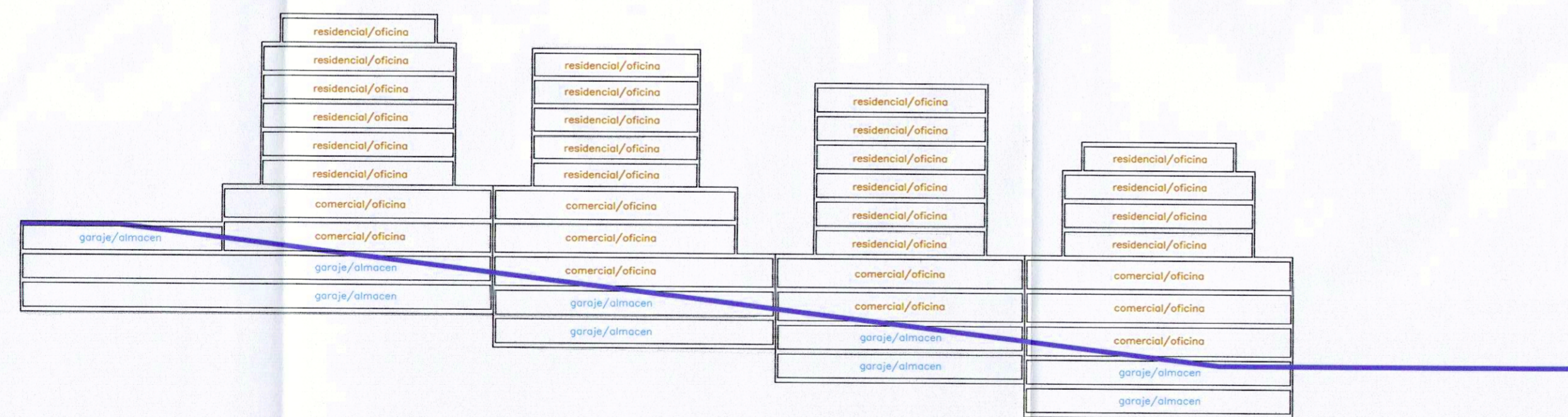
Alzado B-B



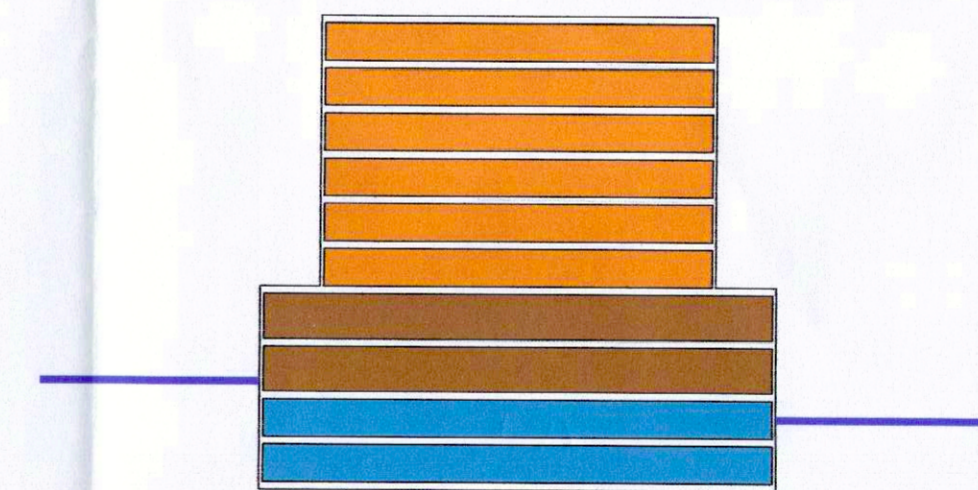
Sección A-A



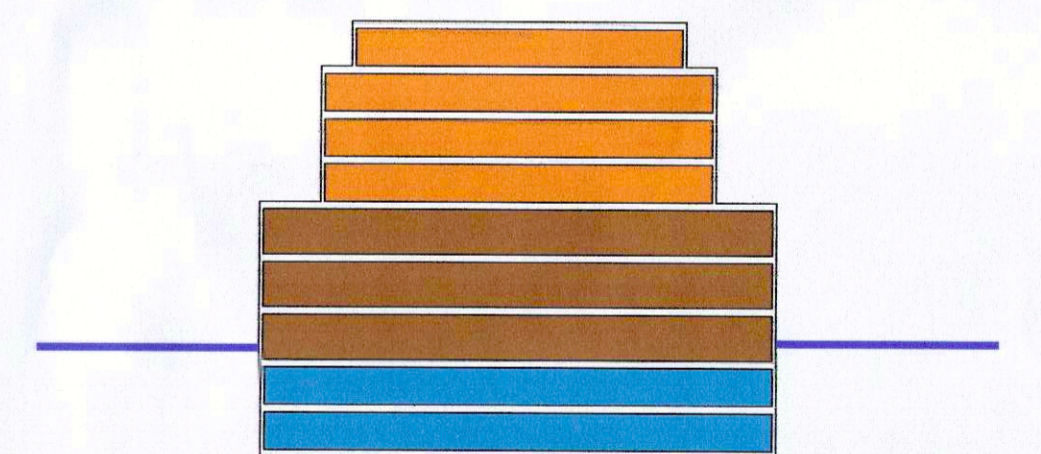
Alzado C-C



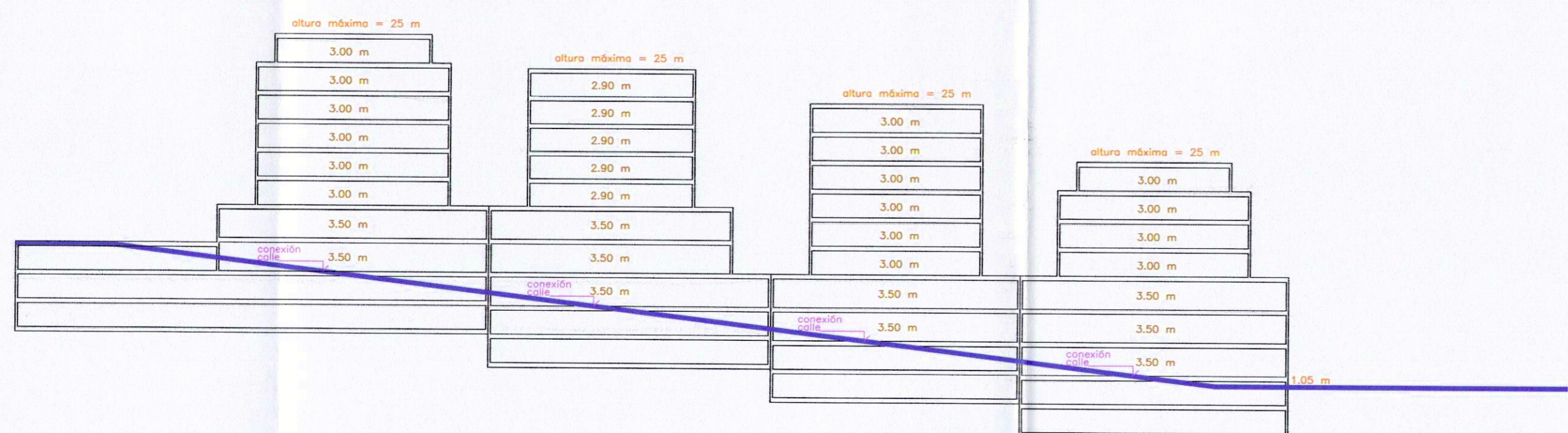
Sección usos por plantas



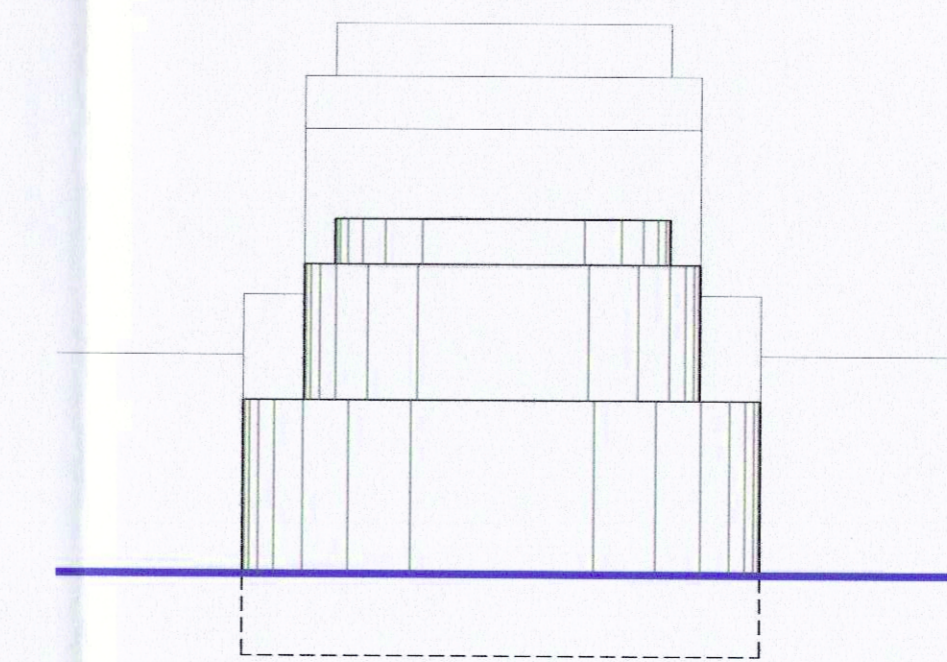
Sección D-D



Sección E-E



Sección alturas entre plantas



Sección H-H

Diligencia - La extiendo yo, la Secretarìa Actual de la Corporaciòn, para hacer constar que esta documentaciòn que integra el Estudio de Detalle denominado "Manzana A Balcon La Palma" fue aprobado con esteñer definitivo por el Pleno de la Corporaciòn el 26 de mayo de 2006.
S/C de la Palma, a 4 de julio de 2006.
La Secretarìa Actual.

Preside: Dña. Concha González de Ara. P. M. J. L.
SECRETARÍA MUNICIPAL DE URBANISMO DE SANTA CRUZ DE LA PALMA

**ESTUDIO DE DETALLE - MANZANA A
BALCON DE LA PALMA**



TÉRMINO MUNICIPAL DE SANTA CRUZ DE LA PALMA
PLANO DE

ALZADOS Y SECCIONES

JUNIO 2005 ESCALA

ARQUITECTO: RUBEN HENRIQUEZ GUIMERA

Rubén Henriquez Guimera
TENERIFE

PLANO N°

3