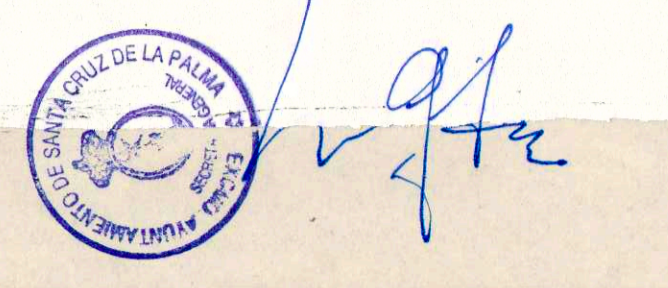




EXCMO. AYUNTAMIENTO
DE LA
MUY NOBLE Y LEAL CIUDAD
DE
SANTA CRUZ DE LA PALMA
CANARIAS

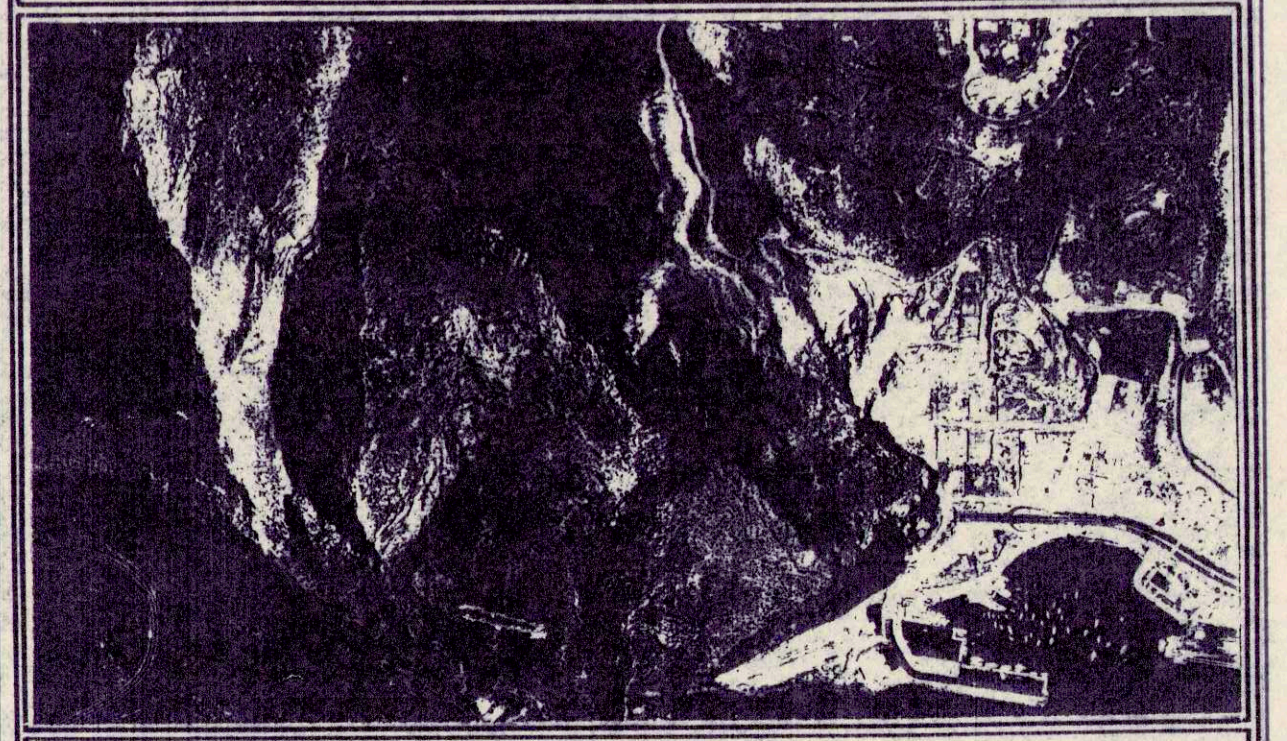
Secretaría General

DIRECCIÓN.- La extiendo yo, la Secretaría
actual de la Corporación, para hacer constar que esta
documentación que integra la modificación del Plan
General de Ordenación Urbana en el Sector de S.U.P.
Balcón de La Palma, y que consta de Memoria, Planos de
Información y de Ordenación, fue aprobada inicialmente
por el Pleno de este Excmo. Ayuntamiento en fecha
trece de julio del corriente año.
S/C. de La Palma, a 20 de julio de 1.992.
La Secretaría actual.



EXCMO. AYTO. DE S/C. DE LA PALMA.

PROPUESTA DE MODIFICACION
PUNTUAL AL PLAN GENERAL
MUNICIPAL DE ORDENACION
URBANA DE S/C. DE LA PALMA
EN EL SECTOR DE S.U.P.
BALCON DE LA PALMA.



OFICINA TECNICA MUNICIPAL.
ARQUITECTO: SALVADOR GUERRA DE PAZ.
ARQUITECTO COLABORADOR: JUSTO FDEZ. DUQUE.

PLANO:
SISTEMAS GENERALES Y CALIFICACION DEL SUELO. MODIFICADO.
FECHA: FEBRERO. 1.992 ESCALA: 1/5.000 PLANO N.º 06.-

LEYENDA		SISTEMAS MUNICIPALES	SISTEMAS COMARCALES	CALIFICACION DEL SUELO (USOS GLOBALES)
1	viaario	espacios libres	viaario	residencial
2	espacios libres en suelo urbano no detallado	equipo localizado	espacios libres	turístico
		equipo no localizado	equipo localizado	industrial
		E enseñanza general básica		influencia portuaria
		D deportivo		especial
		EA estación de autobuses		
		M mercado		
		R religioso		
			SUELO URBANIZABLE NO PROGRAMADO	
			edificaciones y elementos naturales protegidos	

Planeamiento General de Santa Cruz de La Palma, Breña Alta, Breña Baja, Mazo
MARZO 1989 DOCTOR ARQUITECTO: RUBENS HENRIQUEZ DIRECTOR DEL EQUIPO DE PLANEAMIENTO

SISTEMAS GENERALES Y CALIFICACION DEL SUELO
ESCALA 1:5.000 HOJA N.º 6-2