

EXCMO AYUNTAMIENTO
DE LA
MUY NOBLE Y LEAL CIUDAD
DE
SANTA CRUZ DE LA PALMA
CANARIAS

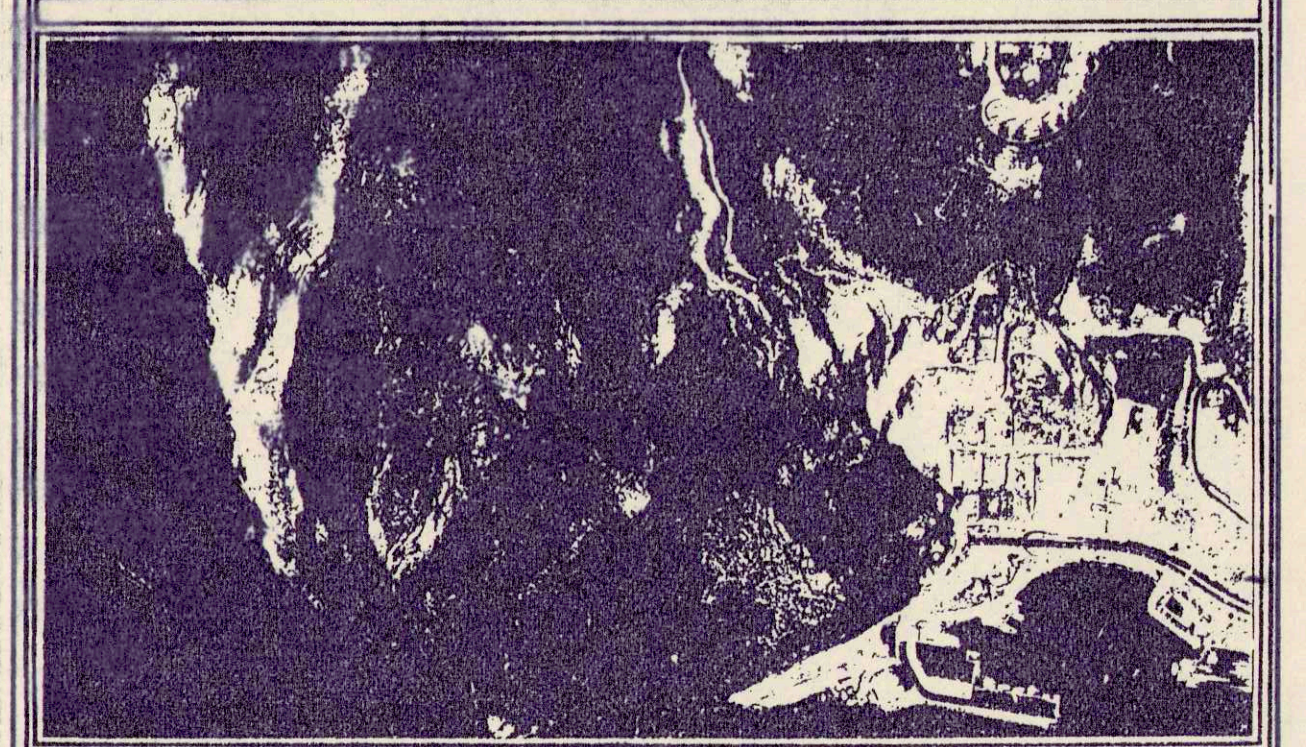
Secretaría General

DIAGRAMA.- La extiendo yo, la Secretaría
acstcal de la Corporación, para hacer constar que esta
documentación que integra la Modificación del Plan -
General de Ordenación Urbana en el Sector de S.C.P.,
de Balcón de La Palma, y que consta de memoria, Planos de
Información y de Ordenación, fué aprobada inicialmente
por el Pleno de este Excmo. Ayuntamiento en fecha
trece de julio del corriente año.
S/C de La Palma, a 20 de julio de 1.992.
La Secretaría acstcal.

[Handwritten signature]

EXCMO AYTO. DE S/C DE LA PALMA

PROPUESTA DE MODIFICACION
PUNTUAL AL PLAN GENERAL
MUNICIPAL DE ORDENACION
URBANA DE S/C DE LA PALMA
EN EL SECTOR DE S.U.P.
BALCON DE LA PALMA.



OFICINA TECNICA MUNICIPAL.
ARQUITECTO: SALVADOR GUERRA DE PAZ.
ARQUITECTO COLABORADOR: JUSTO FDEZ. DUQUE.

PLANO: ORDENACION DEL SUELO RUSTICO.
MODIFICADO.
FECHA: FEBRERO, 1.992 ESCALA: 1/5.000 PLANO HT.: 0.5-

LEYENDA		ASENTAMIENTOS RURALES		SUELO RUSTICO LITORAL Y COSTERO	
[Symbol]	SUELO RUSTICO FORESTAL	[Symbol]	Núcleos sobre Carreteras	[Symbol]	Ley de Costas (28 de Julio 1988)
[Symbol]	SUELO RUSTICO DE PROTECCION Paisajístico	[Symbol]	SUELO URBANO-URBANIZABLE PROGRAMADO-URBANIZABLE NO PROGRAMADO	[Symbol]	Equipo Localizado
[Symbol]	Parque Natural Ley EN	[Symbol]	Caminos Rurales Tipo A	[Symbol]	Espacio Libre
[Symbol]	Paraje Natural	[Symbol]	EDIFICACIONES Y ELEMENTOS NATURALES PROTEGIOS	[Symbol]	SUELO RUSTICO POTENCIALMENTE PRODUCTIVO
[Symbol]		[Symbol]	Caminos Rurales Tipo A, sólo en margen no puntuado	[Symbol]	Forestal
[Symbol]		[Symbol]	AMBITO DEL PLAN GENERAL	[Symbol]	Agrícola
		[Symbol]		[Symbol]	Ganadero

Planeamiento General de Santa Cruz de La Palma, Breña Alta, Breña Baja, Mazo

MARZO 1.989 DOCTOR ARQUITECTO: RUBENS HENRIQUEZ DIRECTOR DEL EQUIPO DE PLANEAMIENTO

ORDENACION DEL SUELO RUSTICO
ESCALA 1:5.000 HOJA N.º 4C5

- CAMINOS RURALES
- EDIFICIOS Y ELEMENTOS NATURALES PROTEGIOS