



**LEYENDA**

--- AMBITO DEL PLAN GENERAL	--- SUELO URBANIZABLE NO PROGRAMADO
▨ SUELO URBANO	Ⓜ Industrial
▤ SUELO URBANIZABLE PROGRAMADO	Ⓡ Residencial
Ⓜ Influencia Portuaria	Ⓡ SUELO RUSTICO
	--- VIAS DE NUEVA CREACION

**Planeamiento General de Santa Cruz de La Palma, Breña Alta, Breña Baja, Mazo**

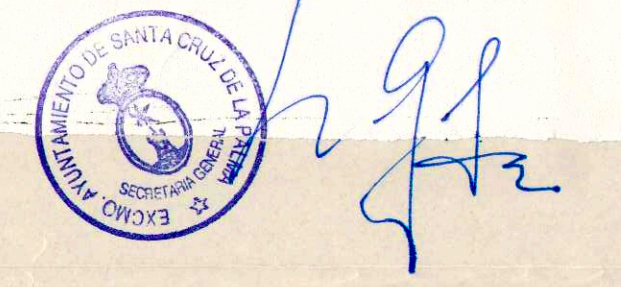
MARZO 1989    DOCTOR ARQUITECTO RUBENS HENRIQUEZ    DIRECTOR DEL EQUIPO DE PLANEAMIENTO

CLASIFICACION DEL SUELO  
ESCALA 1:10,000    HOJA N° 3.1

EXCMO. AYUNTAMIENTO  
DE LA  
MUY NOBLE Y LEAL CIUDAD  
DE  
SANTA CRUZ DE LA PALMA  
CANARIAS

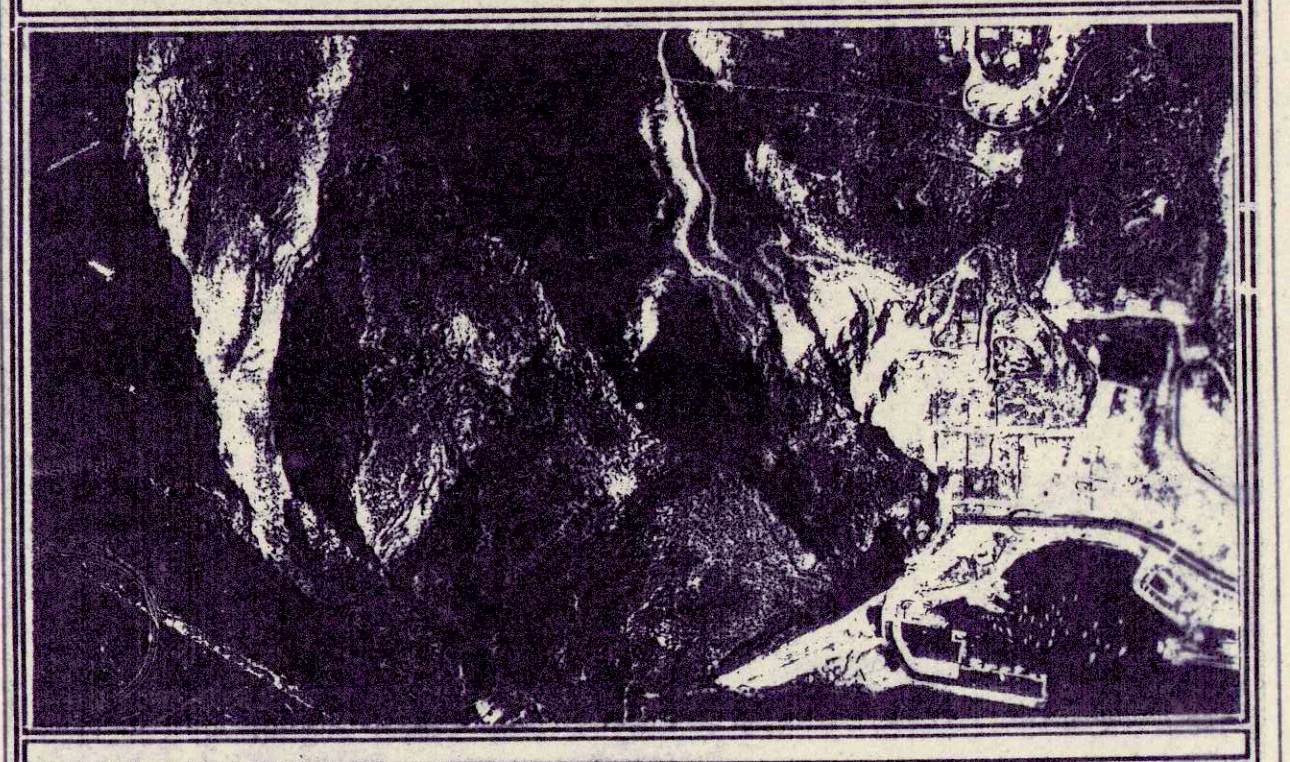
Secretaría General

DILEXIMUS. La extiendo yo, la Secretaría acetal, de la Corporación, para hacer constar que esta documentación que integra la Modificación del Plan - General de Ordenación Urbana en el Sector de S.U.P., Balcón de La Palma, y que consta de Memoria, Planos de Información y de Ordenación, fué aprobada inicialmente por el Pleno de este Excmo. Ayuntamiento en fecha trece de julio del corriente año.  
S/C de La Palma, a 20 de julio de 1.992.  
La Secretaría acetal.



EXCMO. AYTO. DE S/C. DE LA PALMA.

PROPUESTA DE MODIFICACION  
PUNTUAL AL PLAN GENERAL  
MUNICIPAL DE ORDENACION  
URBANA DE S/C DE LA PALMA  
EN EL SECTOR DE S.U.P.  
BALCON DE LA PALMA.



OFICINA TECNICA MUNICIPAL.  
ARQUITECTO: SALVADOR GUERRA DE PAZ.  
ARQUITECTO COLABORADOR: JUSTO FDEZ. DUQUE.

PLANO: CLASIFICACION DEL SUELO. MODIFICADO.  
FECHA: FEBRERO 1.992    ESCALA: 1/10,000    PLANO N°: 04.-