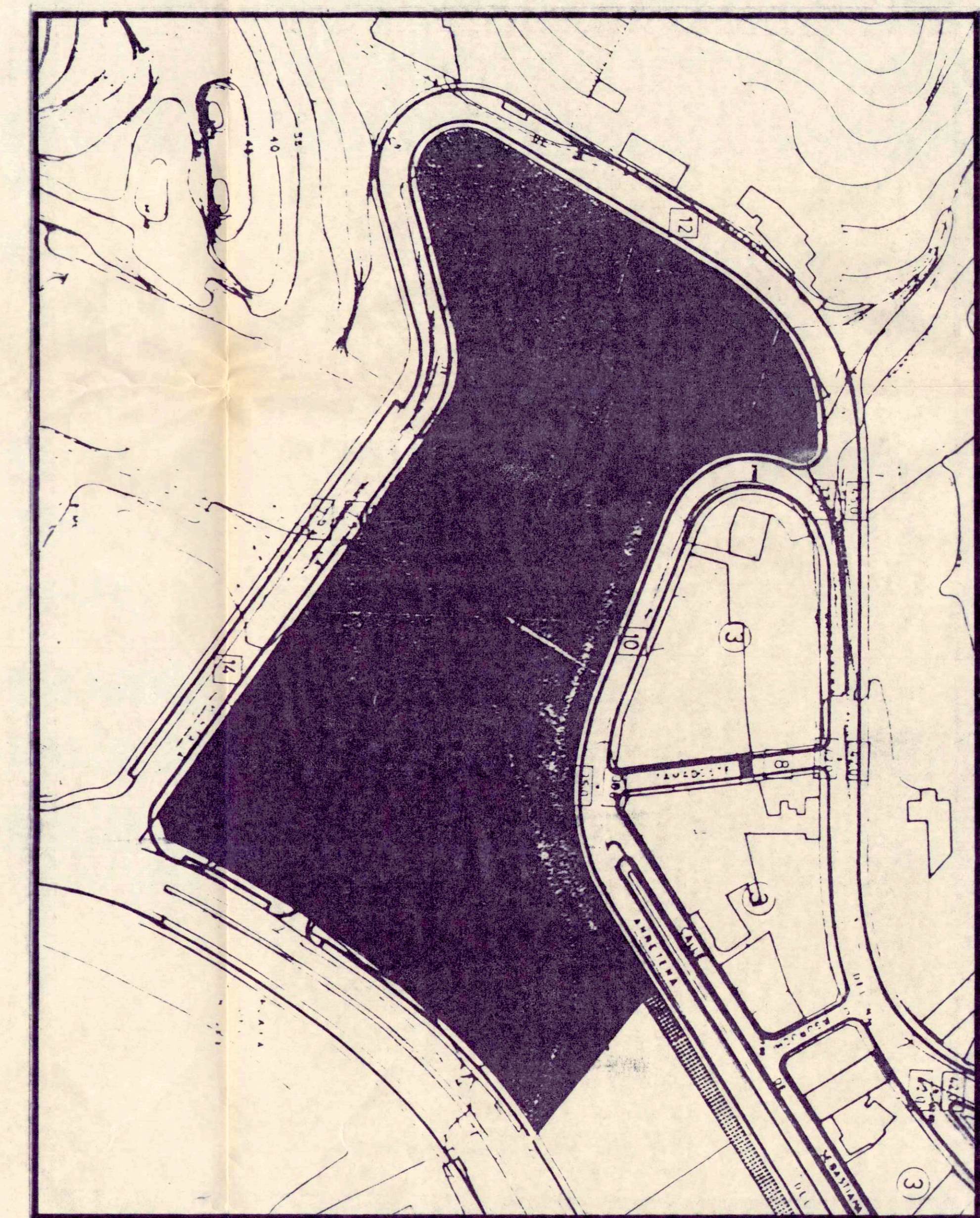
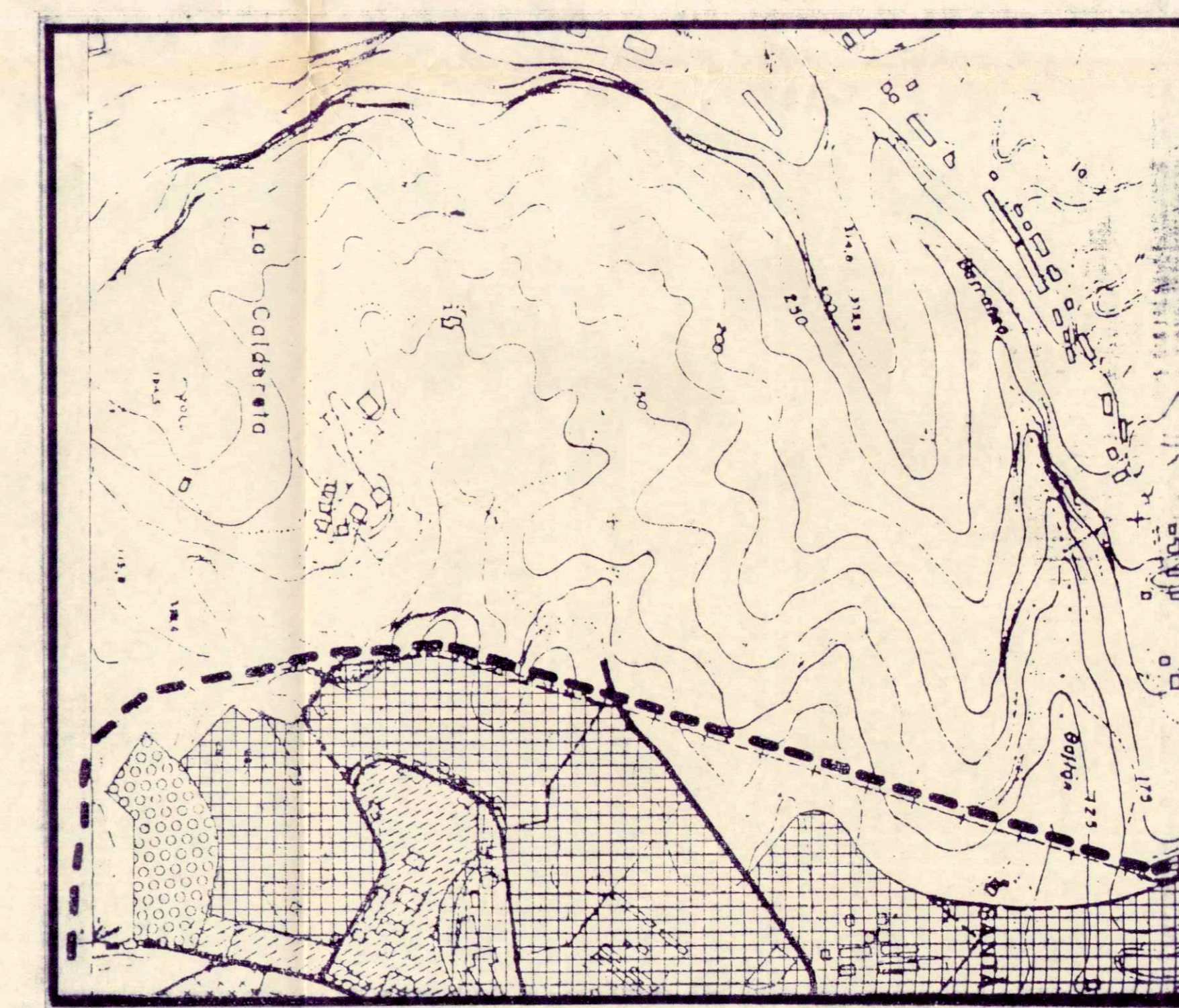




	■ SUPERFICIE DE SUELO QUE PASA DE URBANIZABLE PROGRAMADO A SUELO RESISTIDO PROTEGIDO PAISAJISTICO:	
1	3.220,00 m ² .	
2	1.169,75 m ² .	
TOTAL	4.389,75 m ² .	
	■ SUPERFICIE DE SUELO QUE PASA SUELO RESISTIDO PROTEGIDO PAISAJISTICO A URBANIZABLE PROGRAMADO:	
3	1.210,50 m ² .	
4	4.410,75 m ² .	
TOTAL	5.621,25 m ² .	
	■ SUPERFICIE DE SUELO RESIDENCIAL QUE PASA A SISTEMA MUNICIPAL ESPACIO LIBRE:	
5	2.631,07 m ² .	
	■ SUPERFICIE DE SUELO DE SISTEMA MUNICIPAL ESPACIO LIBRE QUE PASA A RESIDENCIAL:	
6	1.836,70 m ² .	
	— DELIMITACION P.G.M.O.U. VIGENTE	48.306,00 M ² .
	--- DELIMITACION SEGUN MODIFICACION	49.537,00 M ² .
 DELIMITACION PARQUE RISCO DE LA CONCEPCION SEGUN P.G.M.O.U.	14.302,00 M ² .
	-.-.- DELIMITACION PARQUE RISCO DE LA CONCEPCION SEGUN MODIFICACION	16.875,00 M ² .



PLANO II.7 P.G.M.O.U. DE S/C. DE LA PALMA. ALINEACIONES, RASANTES Y VOLUMETRIA.



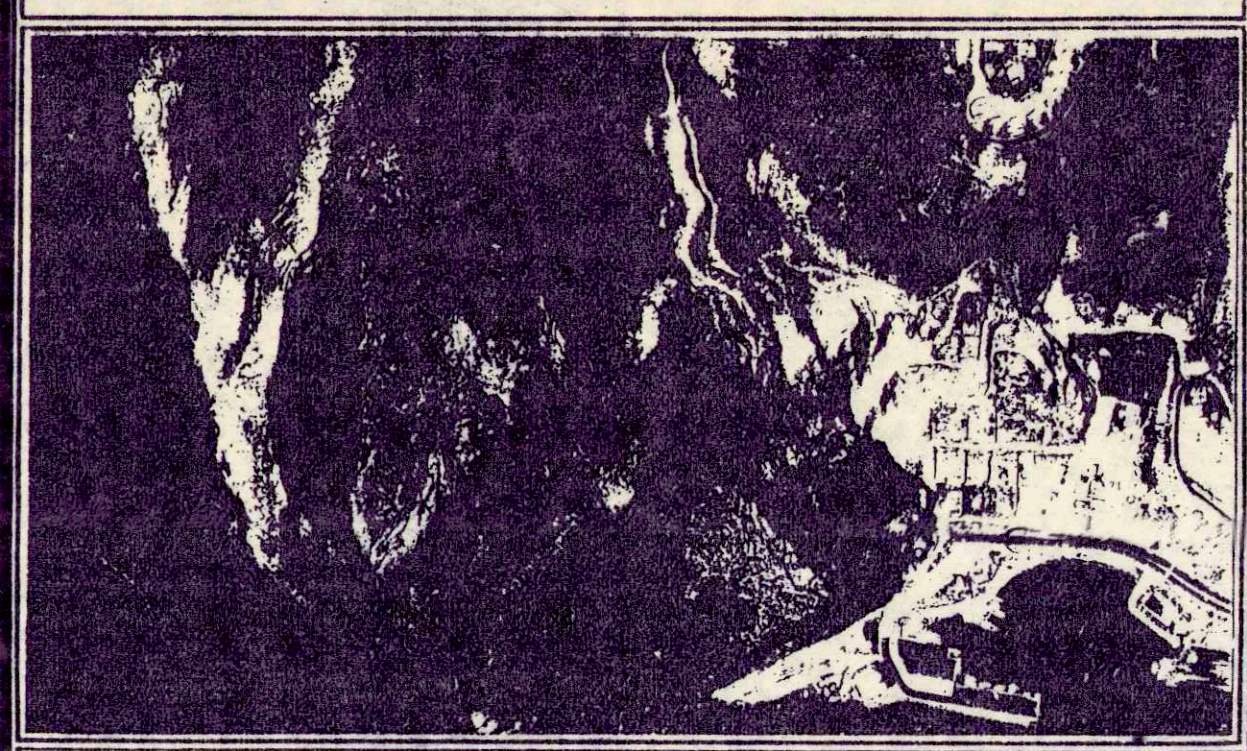
	equipamiento comarcal		SISTEMAS COMARCALES		CALIFICACION DEL SUELO (USOS GLOBALES)
	equipamiento municipal		viario		residencial
	espacios libres protegido		espacios libres equip. focalizado		turistico
	SUELO URBANIZABLE NO PROGRAMADO		edificaciones y elementos naturales protegidos		industrial
					influencia portuaria especial

PLANO Nº 6.2. SISTEMAS GENERALES Y CALIFICACION DE SUELO.

Secretaría General

DECLARACION.- La exteudo y la Secretaría general de la Corporación para hacer constar que esta documentación que integra la modificación del Plan General de Ordenación Urbana en el Sector de S.C.P., Balcón de La Palma, que consta de Memoria, Planos de Información y de Ordenación, fue aprobada inicialmente por el Pleno de este Excmo. Ayuntamiento en fecha trece de julio del corriente año. S/C de La Palma a 20 de julio de 1.992. La Secretaría General.

PROPUESTA DE MODIFICACION PUNTUAL AL PLAN GENERAL MUNICIPAL DE ORDENACION URBANA DE S/C DE LA PALMA EN EL SECTOR DE S.U.P. BALCON DE LA PALMA.



OFICINA TECNICA MUNICIPAL. ARQUITECTO: SALVADOR GUERRA DE PAZ. ARQUITECTO COLABORADOR: JUSTO FDEZ. DUQUE.