

1	LEYENDA	— Límite de desarrollo urbano general	SUELO URBANIZABLE PROGRAMADO [Grid patterns for different soil types]
2		--- Límite de desarrollo urbano municipal	
		[Hatched pattern]	[Hatched pattern]
		[Diagonal lines pattern]	[Diagonal lines pattern]

Planeamiento General de Santa Cruz de La Palma, Breña Alta, Breña Baja, Mazo

MARZO 1989 DOCTOR ARQUITECTO RUBENS HENRIQUEZ DIRECTOR DEL EQUIPO DE PLANEAMIENTO

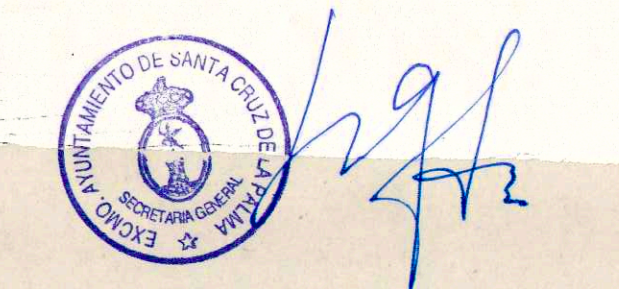
SECTORES DE DESARROLLO

ESCALA 1:5.000 HOJA Nº 7-2

EXCMO. AYUNTAMIENTO
DE LA
MUY NOBLE Y LEAL CIUDAD
DE
SANTA CRUZ DE LA PALMA
CANARIAS

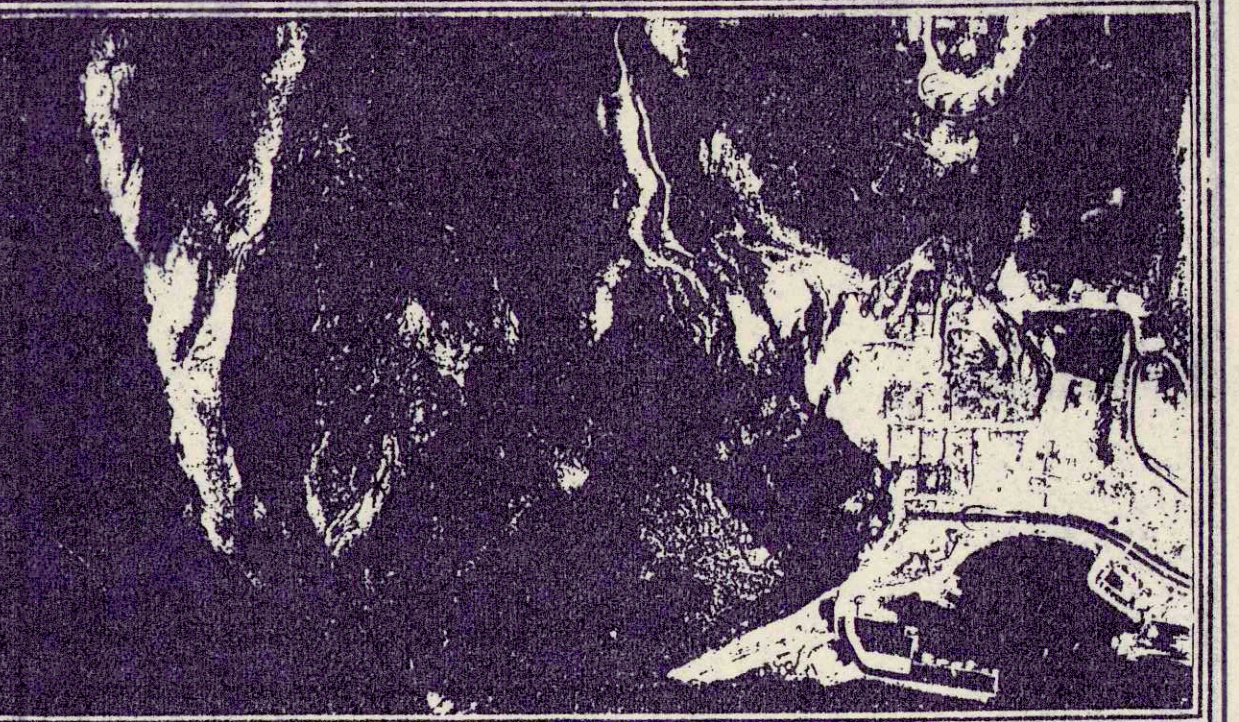
Secretaría General

DILIGENCIA.- La extiende yo, la Secretaría
ocetal, de la Corporación, para hacer constar que esta
documentación que integra la Modificación del Plan -
General de Ordenación Urbana en el Sector de S.U.P.,
Balcón de La Palma, y que consta de Memoria, Planos de
Información y de Ordenación, fué aprobada inicialmen-
te por el Pleno de este excmo. Ayuntamiento en fecha
trece de julio del corriente año.
2/2 de La Palma, a 20 de julio de 1.992.
La Secretaría ocetal.



EXCMO. AYTO. DE S/C. DE LA PALMA.

PROPUESTA DE MODIFICACION
PUNTUAL AL PLAN GENERAL
MUNICIPAL DE ORDENACION
URBANA DE S/C DE LA PALMA
EN EL SECTOR DE S.U.P.
BALCON DE LA PALMA.



OFICINA TECNICA MUNICIPAL.
ARQUITECTO: SALVADOR GUERRA DE PAZ.
ARQUITECTO COLABORADOR: JUSTO FDEZ. DUQUE.

PLANO: SECTORES DE DESARROLLO.
PLANEAMIENTO: VIGENTE.

FECHA: FEBRERO, 1992 ESCALA: 1/5.000 PLANO Nº: 1.5.-