

LEYENDA		1 2	3 4	5 6
[Symbol]	SUELO RUSTICO FORESTAL	[Symbol]	ASENTAMIENTOS RURALES	[Symbol]
[Symbol]	SUELO RUSTICO DE PROTECCION Paisajistico	[Symbol]	Nucleos sobre Carreteras	[Symbol]
[Symbol]	Parque Natural Ley EN.	[Symbol]	SUELO URBANO-URBANIZABLE PROGRAMADO-URBANIZABLE NO PROGRAMADO	[Symbol]
[Symbol]	Paraje Natural	[Symbol]	Caminos Rurales Tipo A	[Symbol]
[Symbol]		[Symbol]	EDIFICACIONES Y ELEMENTOS NATURALES PROTEGIDOS	[Symbol]
[Symbol]		[Symbol]	Caminos Rurales Tipo A, sólo en margen no punteado	[Symbol]
[Symbol]		[Symbol]	AMBITO DEL PLAN GENERAL	[Symbol]
[Symbol]		[Symbol]	SUELO RUSTICO LITORAL Y COSTERO Ley de Costas (28 de Julio 1988)	[Symbol]
[Symbol]		[Symbol]	Equipo Localizado	[Symbol]
[Symbol]		[Symbol]	Espacio Libre	[Symbol]
[Symbol]		[Symbol]	SUELO RUSTICO POTENCIALMENTE PRODUCTIVO	[Symbol]
[Symbol]		[Symbol]	Forestal	[Symbol]
[Symbol]		[Symbol]	Agrícola	[Symbol]
[Symbol]		[Symbol]	Ganadero	[Symbol]

Planeamiento General de Santa Cruz de La Palma, Breña Alta, Breña Baja, Mazo

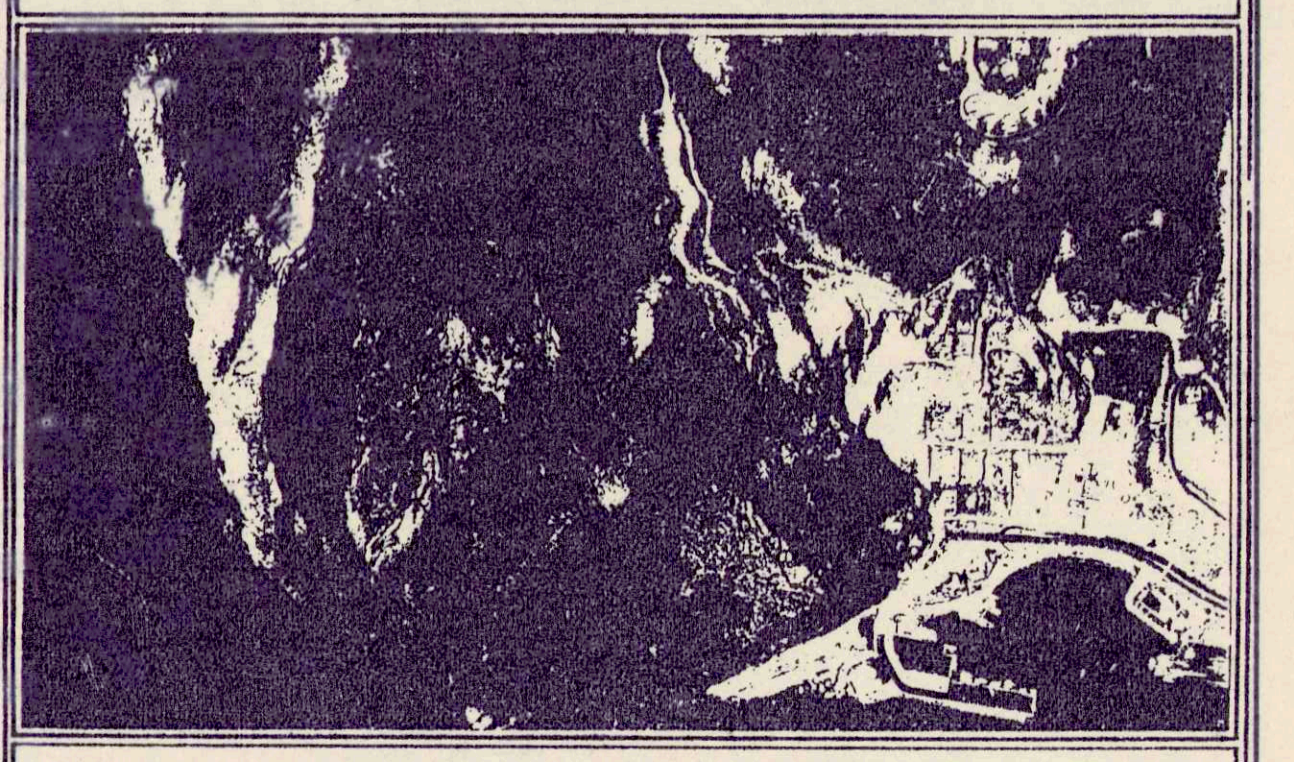
MARZO 1989 DOCTOR ARQUITECTO RUBENS HENRIQUEZ DIRECTOR DEL EQUIPO DE PLANEAMIENTO

ORDENACION DEL SUELO RUSTICO
 ESCALA 1:5.000
 HOJA N°4C5

Secretaría General

DILIGENCIA.- La extinguido ya la Secretaría acetal de la Corporación, para hacer constar que esta documentación que integra la Modificación del Plan General de Ordenación Urbana en el Sector de S.U.P., Salón de la Palma, y que consta de Memoria, Planos de Información y de Ordenación, fué aprobada inicialmente por el Pleno de este ayuntamiento en fecha trece de Julio del corriente año. 24/07 de la Palma, a 20 de Julio de 1.992. La Secretaría acetal.

PROPUESTA DE MODIFICACION PUNJUAL AL PLAN GENERAL MUNICIPAL DE ORDENACION URBANA DE S/C DE LA PALMA EN EL SECTOR DE S.U.P. BALCON DE LA PALMA.



OFICINA TECNICA MUNICIPAL.
 ARQUITECTO: SALVADOR GUERRA DE PAZ.
 ARQUITECTO COLABORADOR: JUSTO FDEZ. DUQUE.