



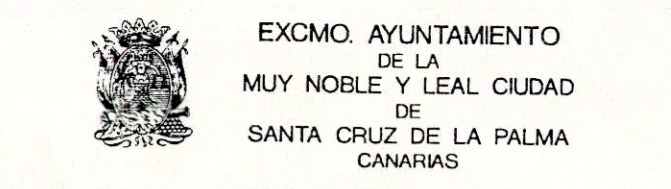
LEYENDA

AMBITO DEL PLAN GENERAL	SUELO URBANO	SUELO URBANIZABLE NO PROGRAMADO
SUELO URBANIZABLE PROGRAMADO	Industrial	Residencial
Influencia Portuaria	SUELO RUSTICO	VIAS DE NUEVA CREACION

Planeamiento General de Santa Cruz de La Palma, Breña Alta, Breña Baja, Mazo

MARZO 1989 DOCTOR ARQUITECTO RUBENS HENRIQUEZ DIRECTOR DEL EQUIPO DE PLANEAMIENTO

CLASIFICACION DEL SUELO
ESCALA 1/10,000 HOJA N° 3.1



Secretaría General

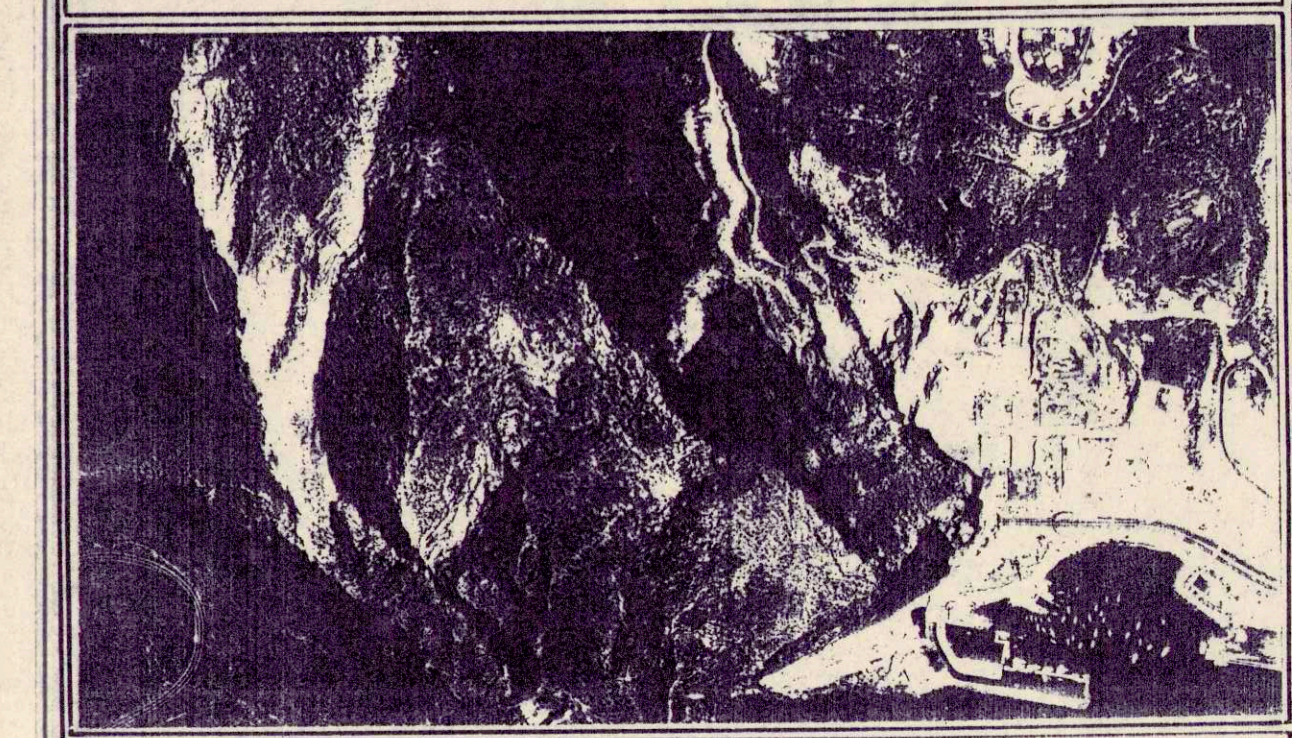
DILIGENCIA.- La extiendo yo, la Secretaría social de la Corporación, para hacer constar que esta documentación que integra la modificación del Plan General de Ordenación Urbana en el sector de S.U.P. Balcón de La Palma, y que consta de Memoria, Planos de Información y de Ordenación, fué aprobada inicialmente por el Pleno de este Excmo. Ayuntamiento en fecha trece de julio del corriente año.
S/C de La Palma, 20 de julio de 1.992.
La Secretaría social.

[Handwritten signature]



EXCMO. AYTO. DE S/C DE LA PALMA

PROPUESTA DE MODIFICACION PUNTUAL AL PLAN GENERAL MUNICIPAL DE ORDENACION URBANA DE S/C DE LA PALMA EN EL SECTOR DE S.U.P. BALCON DE LA PALMA.



OFICINA TECNICA MUNICIPAL.
ARQUITECTO: SALVADOR GUERRA DE PAZ.
ARQUITECTO COLABORADOR: JUSTO FDEZ. DUQUE.

PLANO:
CLASIFICACION DEL SUELO. PLANEAMIENTO VIGENTE.
FECHA: FEBRERO, 1.992. ESCALA: 1/10,000. PLANO N° 1.2.-