

T.M. DE SANTA CRUZ DE LA PALMA

T.M. DE SAN ANDRÉS Y SAUCES

ÁMBITOS ARQUEOLÓGICOS

	INDICADORES ARQUEOLÓGICOS
	ÁMBITO ARQUEOLÓGICO

CATÁLOGO ARQUITECTÓNICO

	MONUMENTO PROTEGIDO DE VALOR ARQUITECTÓNICO
	MONUMENTO PROTEGIDO DE VALOR ARQUITECTÓNICO

ACCIONES Y TIPO DE CARRETERAS

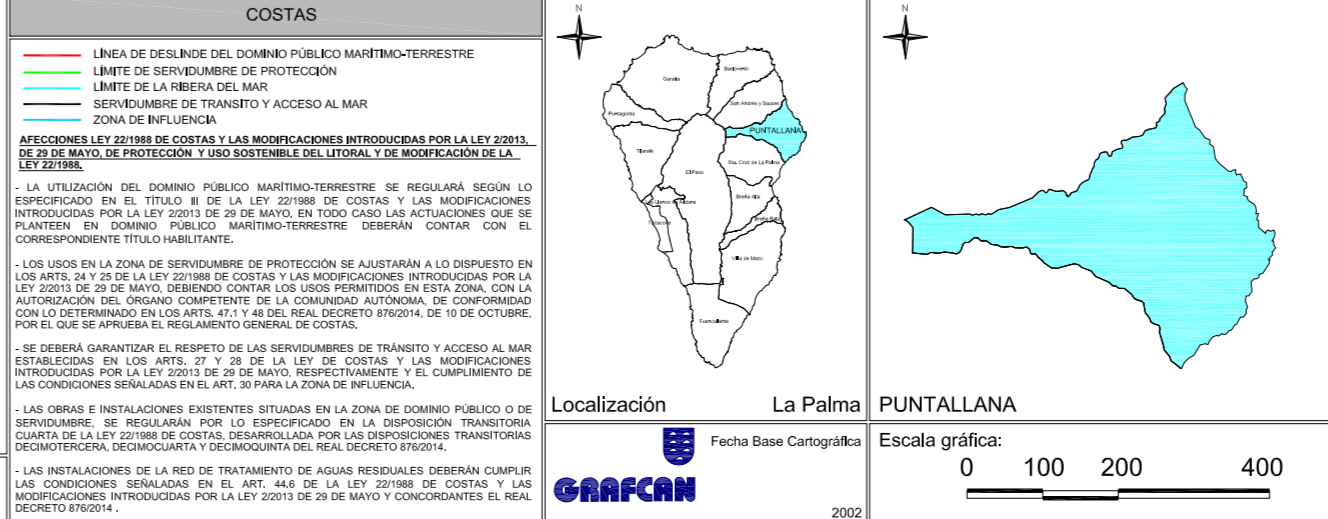
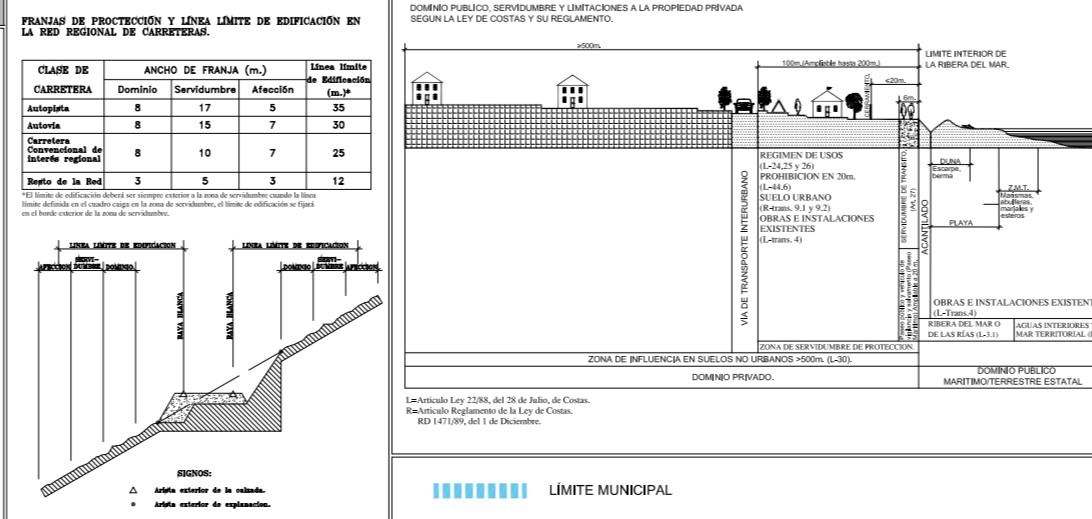
	ZONA DE INTERÉS
	OPCIÓN DE RENOVACIÓN Y EQUIPAMIENTO
	OPCIÓN DE RENOVACIÓN Y EQUIPAMIENTO

COSTAS

	LINEA DE COSTA DE PROTECCIÓN
	LINEA DE COSTA DE PROTECCIÓN
	LINEA DE COSTA DE PROTECCIÓN

OTROS

	CARRETERA LA-1
	CARRETERA LA-2
	CARRETERA LA-3
	CAMINO
	CAMINO ESTRATEGICO (PAV)



REVISIÓN PLAN GENERAL DE ORDENACIÓN PUNTALLANA

APROBACIÓN DEFINITIVA. ADAPTACIÓN A LAS NAD DEL PIOLP
Subsanación de observaciones de la COTMAC de 10 de marzo de 2016

PLANO DE ORDENACIÓN
PATRIMONIO HISTÓRICO: CATÁLOGO ARQUITECTÓNICO Y ÁMBITOS ARQUEOLÓGICOS

Localización: La Palma, PUNTALLANA
Escala gráfica: 0 100 200 400

ESCALA: 1:10.000
Junio 2018