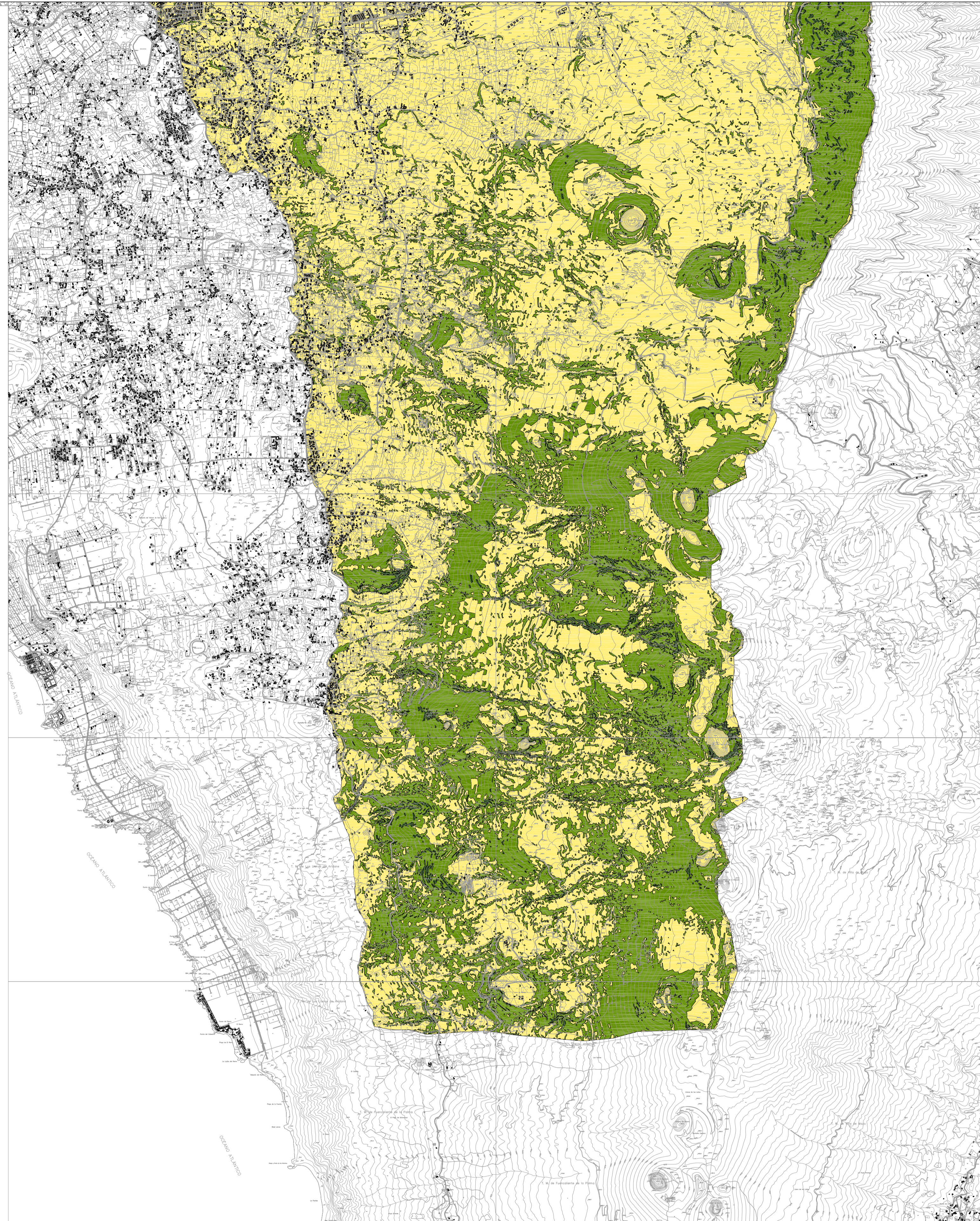
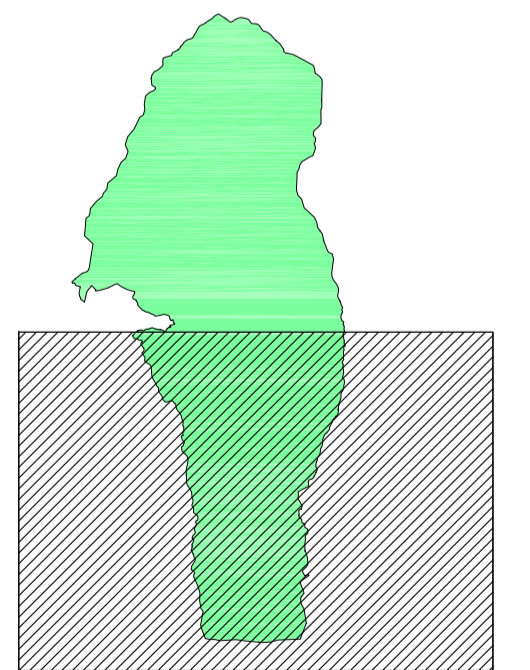




2012
 APROBACIÓN DEFINITIVA

**PLAN GENERAL DE
 ORDENACIÓN
 EL PASO**



RIESGO GEOMORFOLOGICO	
RIESGO	PENDIENTE
	MUY ALTO O ALTO > 100% (45°)
	MODERADO ENTRE 50% Y 100% (22.5°) (45°)
	BAJO O MUY BAJO < 50% (22.5°)

RIESGO GEOMORFOLOGICO	MA 24 1-2 ESCALA 1/25.000		
OFICINA DE ARQUITECTURA TRES S.L.			
			