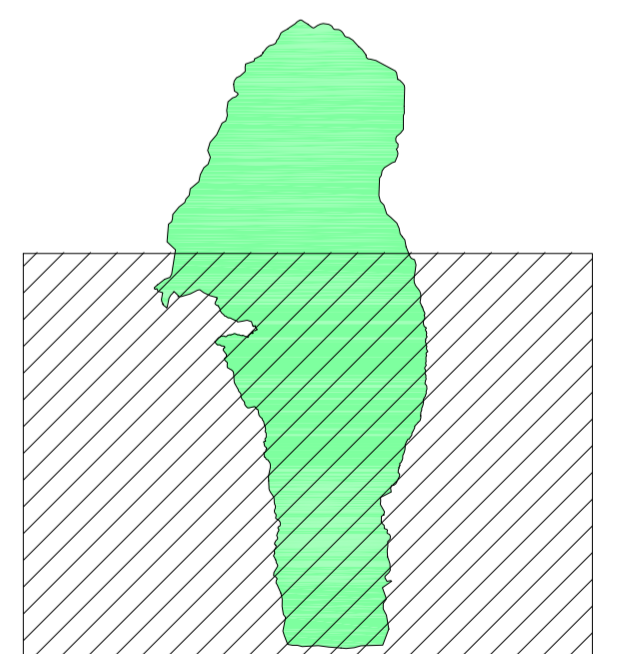




2012  
 APROBACIÓN DEFINITIVA

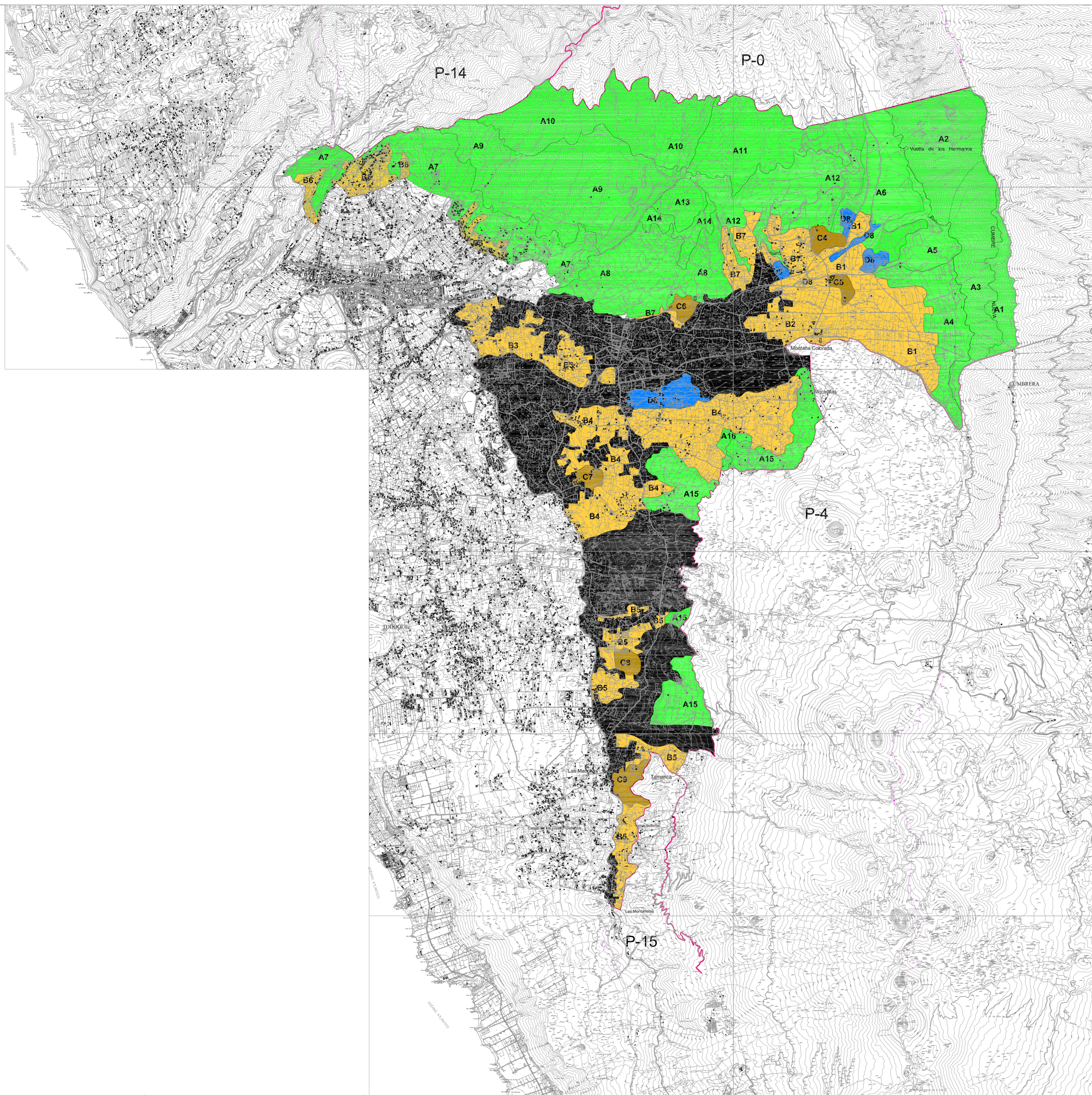
# PLAN GENERAL DE ORDENACIÓN EL PASO



CONTENIDO MEDIOAMBIENTAL  
 UNIDADES  
 AMBIENTALES

**MA-11**  
 ESCALA 1/30.000

OFICINA DE ARQUITECTURA TRES S.L.



- Unidades con dominio de elementos bióticos (A)**
- A1- Fajal Branzal en las cimas de Cumbre Nueva.
  - A2- Pinar conado sobre vertiente de Cumbre Nueva.
  - A3- Pinar abierto sobre vertiente de Cumbre Nueva.
  - A4- Pinar disperso con castaños en la vertiente baja de Cumbre Nueva.
  - A5- Pinar conado en la vertiente baja de Cumbre Nueva.
  - A6- Pinar conado en cauce amplio de barranco.
  - A7- Natural de vegetación en las laderas occidentales del Bujardo.
  - A8- Pinar abierto y natural de sustitución en las laderas bajas del Bujardo.
  - A9- Pinar abierto en la vertiente de sotavento del Bujardo.
  - A10- Pinar conado en la vertiente de sotavento del Bujardo con aprovechamiento agropecuario.
  - A11- Pinar conado en la vertiente alta oriental del Bujardo.
  - A12- Pinar conado en la Montaña de la Hiedra.
  - A13- Pinar abierto en la Montaña de la Hiedra.
  - A14- Pinar abierto sobre márgenes rocosos.
  - A15- Natural conado sobre márgenes rocosos.
- Unidades con dominio de elementos antropicos (B)**
- B1- Cultivos de secano abandonados y pastos en el periodo invernal.
  - B2- Cultivos de frutales con viviendas dispersas.
  - B3- Cultivos de regadío con viviendas dispersas.
  - B4- Cultivos de regadío y frutales con viviendas dispersas.
  - B5- Viviendas y viviendas dispersas asociadas a los cultivos.
  - B6- Cultivos de regadío y frutales en la vertiente baja occidental del Bujardo.
  - B7- Cultivos de regadío, frutales y huertas en las laderas bajas orientales del Bujardo.
- Unidades con dominio de elementos abióticos (C)**
- C1- Ciudades históricas entropizadas.
  - C2- Ciudades históricas poco antropizadas.
  - C3- Márgenes rocosos con cultivos de vid y viviendas asociadas dispersas.
- Unidades con dominio de elementos antropicos (D)**
- D1- Poblamiento concentrado con dominio de los espacios urbanos y aprovechamiento turístico.
  - D2- Poblamiento semi concentrado asociado a huertas y cultivos de frutales.
  - D3- Poblamiento semi concentrado asociado a cultivos de frutales.
  - D4- Poblamiento semi concentrado asociado a huertas o con jardines particulares.
  - D5- Poblamiento disperso asociado a huertas y cultivos de frutales.
  - D6- Poblamiento disperso asociado a huertas y cultivos de vid.
  - D7- Poblamiento disperso asociado a huertas y cultivos de vid.
  - D8- Áreas extractivas y plantas de maceración agropecuaria.