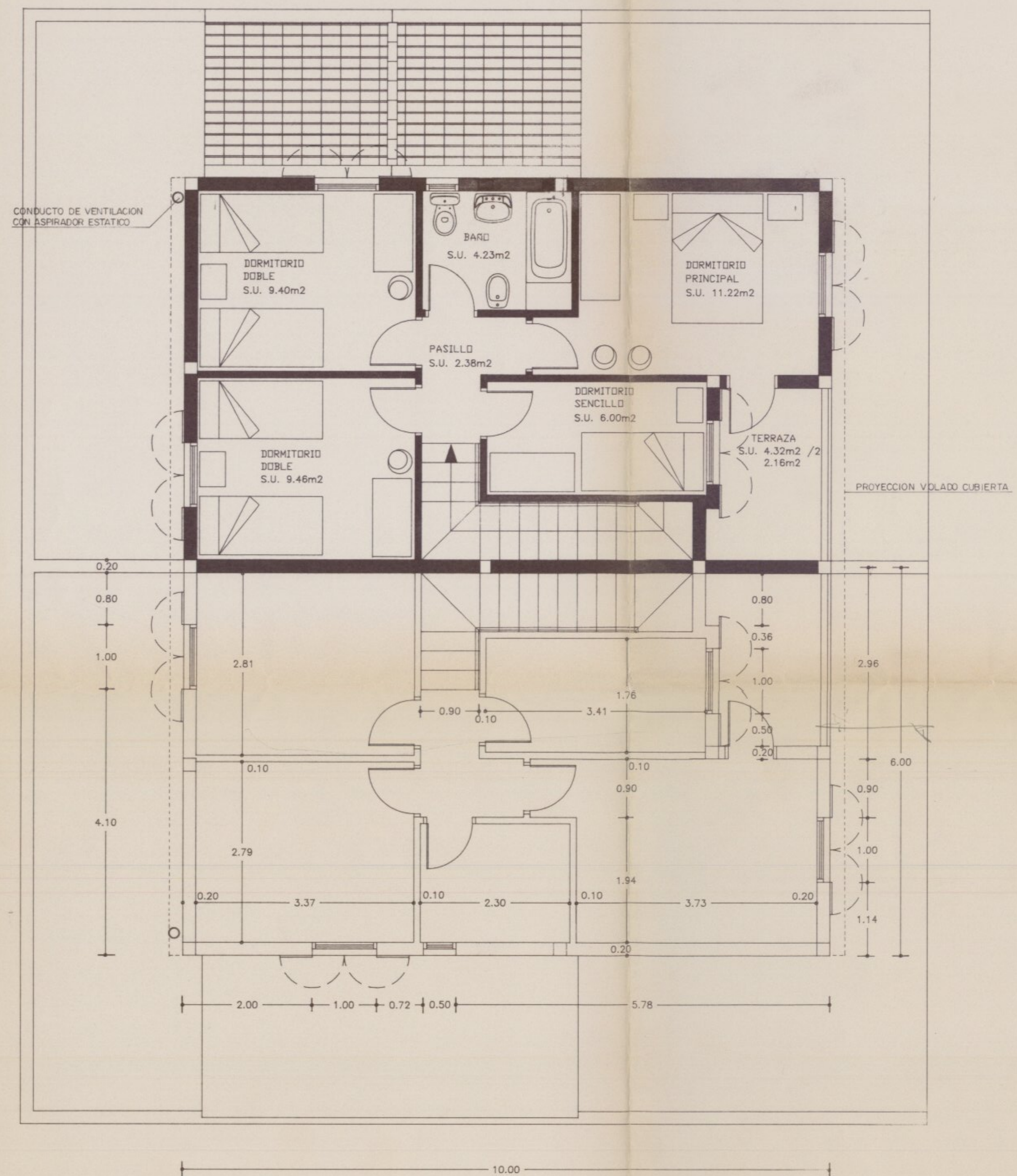


PLANTA BAJA

PLANTA BAJA	
SUPERFICIE CONSTRUIDA VIVIENDA	55.75m ²
SUPERFICIE CONSTRUIDA GARAGE	13.50m ²
SUPERFICIE UTIL VIVIENDA:	
Cocina	7.21m ²
Terraza-Lavadero (3.35/2)	1.67m ²
Aseo	2.79m ²
Trastero	1.67m ²
Estar-Comedor	22.92m ²
Vestibulo	1.13m ²
Escalera	5.13m ²
Porche (5.03/2)	2.51m ²
Total	45.03m²
SUPERFICIE UTIL GARAGE	12.00m ²



PLANTA ALTA

PLANTA ALTA	
SUPERFICIE CONSTRUIDA	61.00m ²
SUPERFICIE UTIL:	
Dormitorio doble	9.40m ²
Dormitorio doble	9.46m ²
Dormitorio sencillo	6.00m ²
Dormitorio principal	11.22m ²
Baño	4.23m ²
Pasillo	2.38m ²
Terraza (4.32/2)	2.16m ²
Total	44.85m²

VIVIENDA	
SUPERFICIE CONSTRUIDA PLANTA BAJA	55.75m ²
SUPERFICIE CONSTRUIDA PLANTA ALTA	61.00m ²
SUPERFICIE CONSTRUIDA TOTAL	116.75m ²
SUPERFICIE UTIL PLANTA BAJA	45.03m ²
SUPERFICIE UTIL PLANTA ALTA	44.85m ²
SUPERFICIE UTIL TOTAL	89.88m ²

PROYECTO:	16 VIVIENDAS DE PROTECCION OFICIAL
SITUACION:	LOS CANARIOS - FUENCALIENTE
PROPIETARIO:	AYUNTAMIENTO DE FUENCALIENTE
ARQUITECTOS:	RAFAEL DARANAS HERNANDEZ
	LUIS MIGUEL MARTIN RODRIGUEZ
PLANOS:	MODULO VIVIENDAS ADOSADAS: DISTRIBUCION Y ALBAÑILERIA
	N. 1182 H. 7
	E. 1:50 F. 12-94