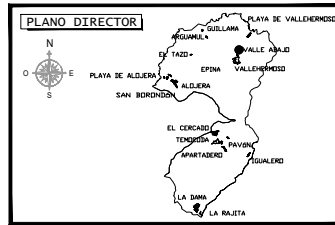




LEYENDA:

LIMITE ASENTAMIENTO RURAL

SUELO EDIFICABLE



MODIFICACIÓN MENOR DEL PLAN GENERAL DE ORDENACIÓN

TÉRMINO MUNICIPAL DE VALLEHERMOSO

EQUIPO REDACTOR:

Francisco J. González González Jaraba
Ingeniero de Caminos, Canales y Puertos
Colegiado nº 6488

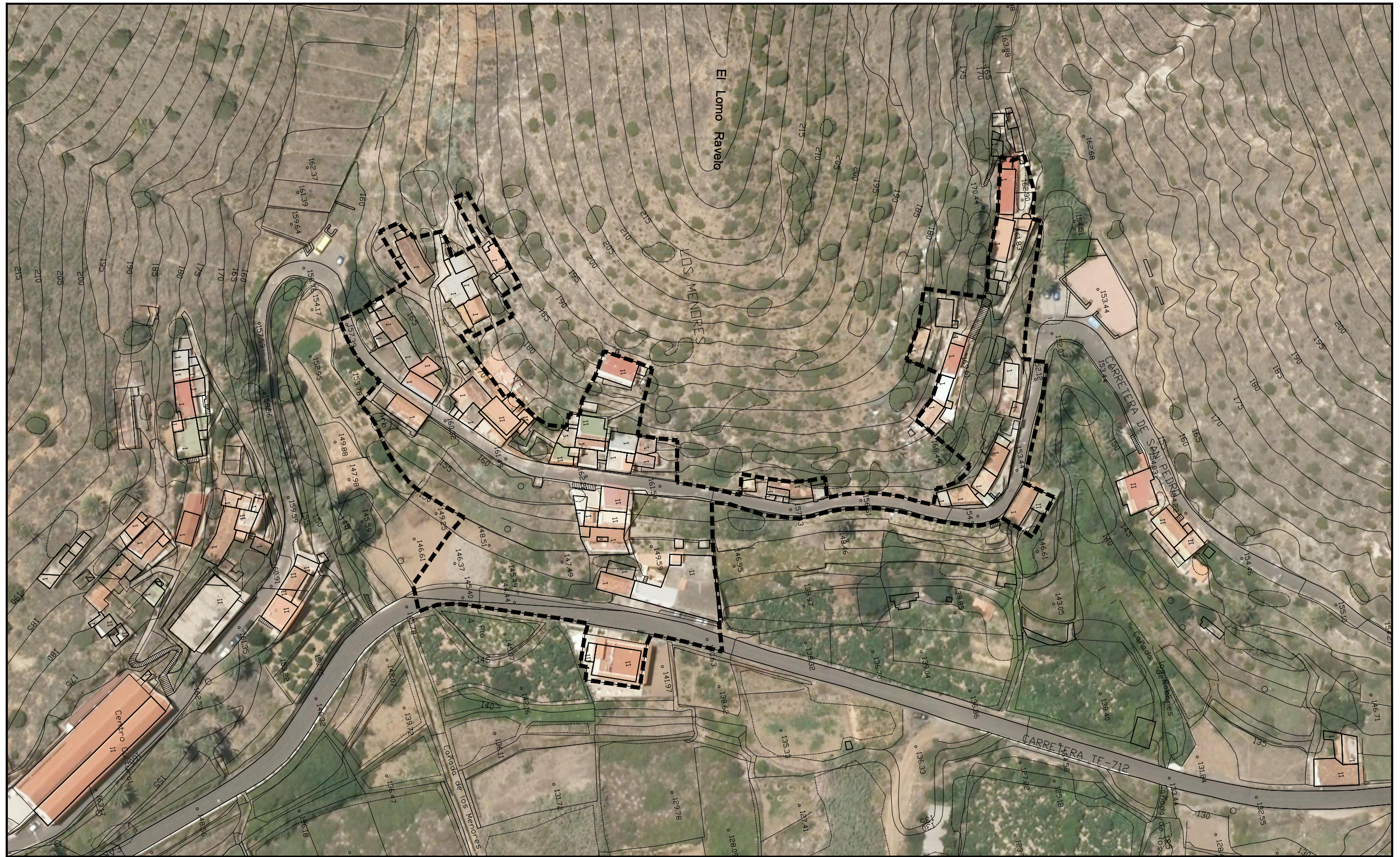
José Miguel Díaz Martínez
Arquitecto
Colegiado nº 217

ASENTAMIENTO RURAL

SUELO EDIFICABLE

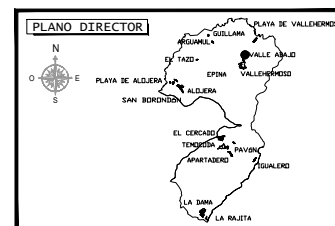
LOS MENORES

FECHA: Octubre 2022
ESCALA: 1:1.000
PLANO Nº: 2 de 3 1



LEYENDA:

LIMITE ASENTAMIENTO RURAL	ACCESO RODADO	DOTACIONAL (● PROPUUESTO)
ENSANCHE VIAL	ACCESO PEATONAL	PZ — PLAZA
ENSANCHE PEATONAL	EDIFICACIÓN EN ABANDONO	S — SOCIAL
	APARCAMIENTO	



**MODIFICACIÓN MENOR Nº 1 DEL
PLAN GENERAL DE ORDENACIÓN
TÉRMINO MUNICIPAL DE
VALLEHERMOSO**

EQUIPO REDACTOR:

	Francisco J. González González Jaraba Ingeniero de Caminos, Canales y Puertos Colegiado nº 6488	José Miguel Díaz Martínez Arquitecto Colegiado nº 217
--	---	---

**ASENTAMIENTO RURAL
ORTOFOTO**

LOS MENORES

FECHA: Octubre 2022
ESCALA: 1:1.000
PLANO Nº: 3 de 3 1