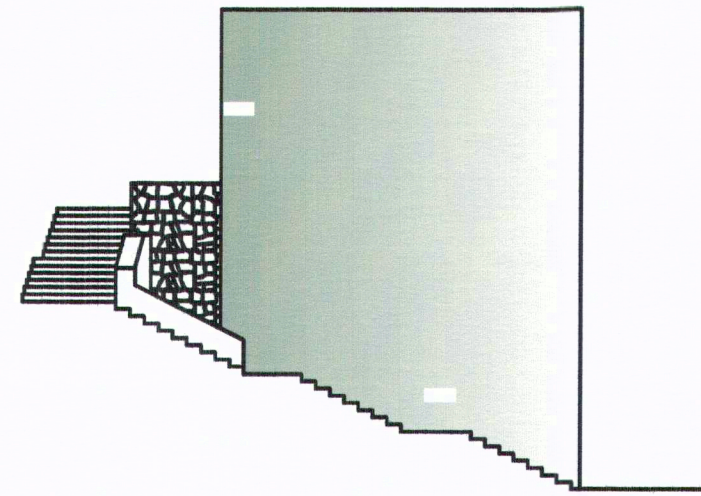
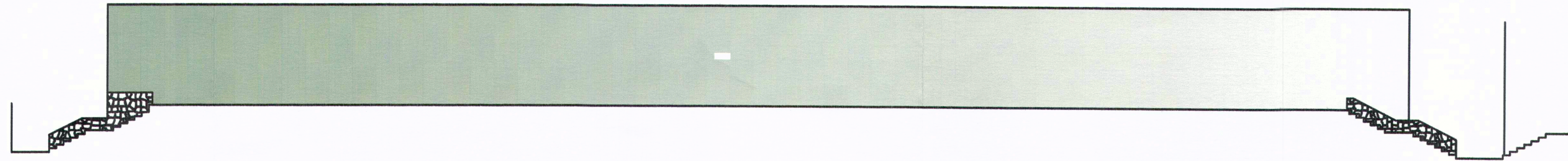


ESTUDIO VOLUMETRICO DE LA MANZANA

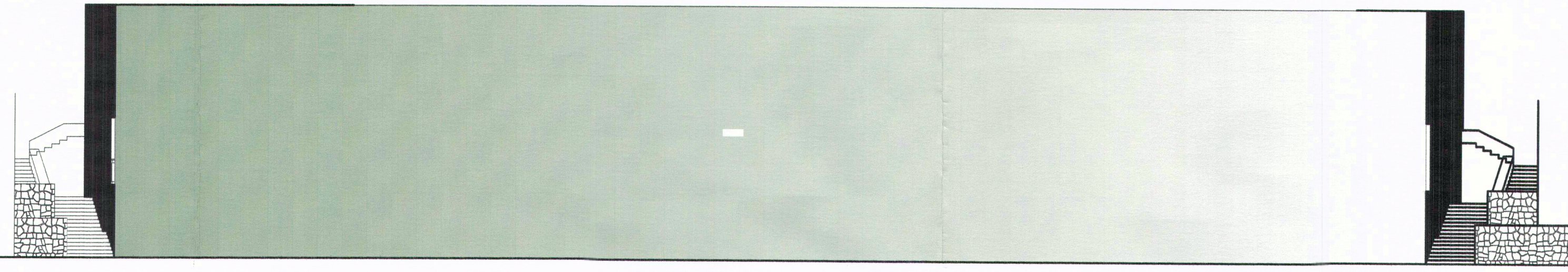
Alzado Lateral Izquierdo



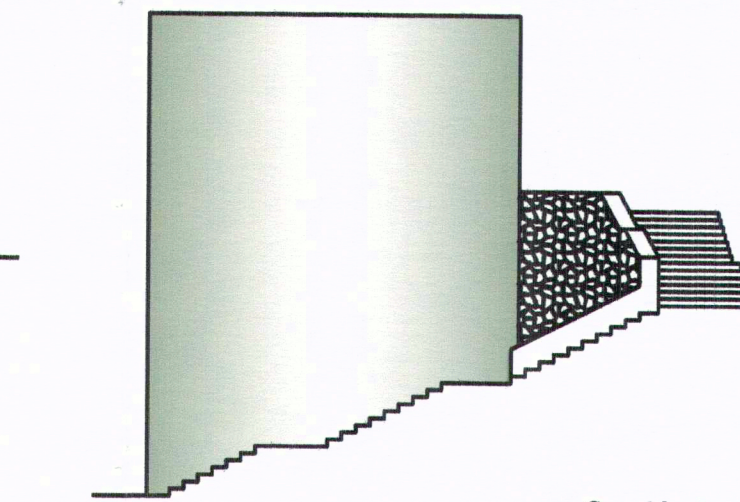
Alzado principal trasero



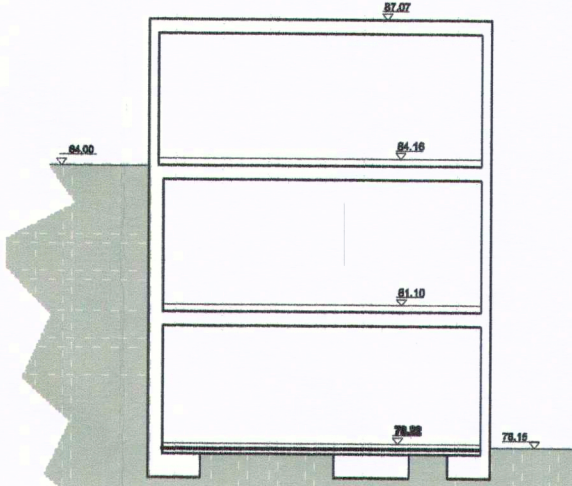
Alzado principal delantero



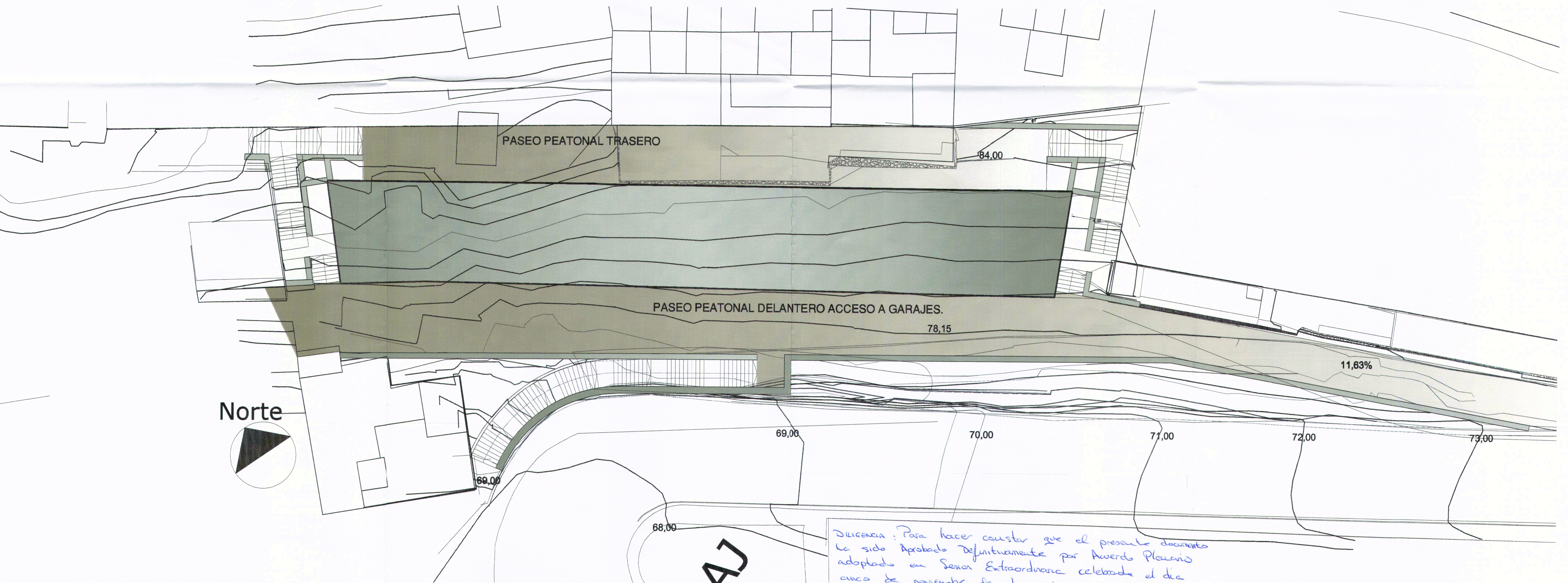
Alzado Lateral Derecho



Sección tipo propuesto



PLANTA GENERAL DE INTERVENCIÓN



Diligencia: Para hacer constar que el presente documento ha sido Aprobado Definitivamente por Acuerdo Plenario adoptado en Sesión Extraordinaria celebrada el día cinco de noviembre de dos mil nueve.  
 En la Villa de San Sebastián de La Gomera a once de Enero de 2010.  
 El Secretario Acaba.



ENCARGO	ARCH. DIBUJO	NUEVA ALINEACION [Est de detalle].DWG	PROYECTO
ESCALA	1/200	ESTUDIO DE DETALLE	MAPA 000
SITUACION	C/ Pista de las Palmas	La Ladera	SAN SEBASTIÁN DE LA GOMERA
PROYECTOS	AYUNTAMIENTO DE SAN SEBASTIÁN DE LA GOMERA		
TITULO DEL PLANO	ALINEACIONES PROPUESTAS		
ACORDADO GENERAL DE PARCELA Y ENTORNO.			POSIBLE ESTUDIO VOLUMETRICO
ALIN PROPUESTAS			5