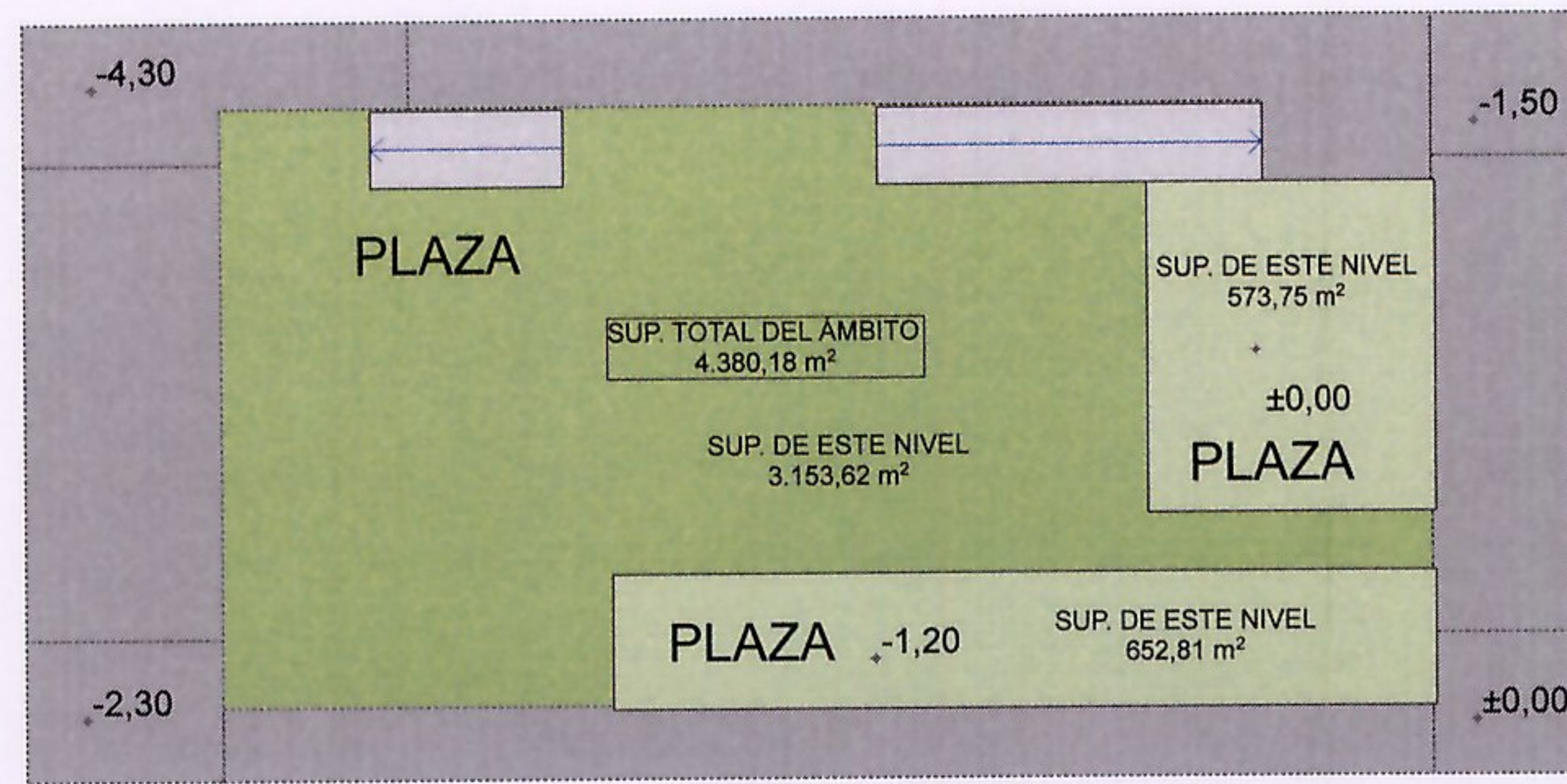
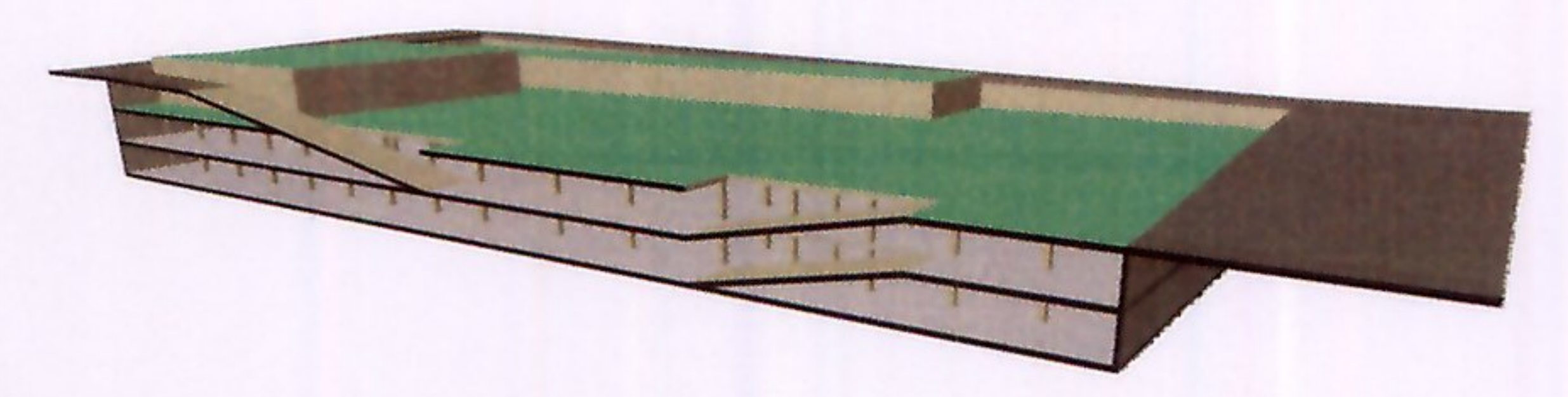
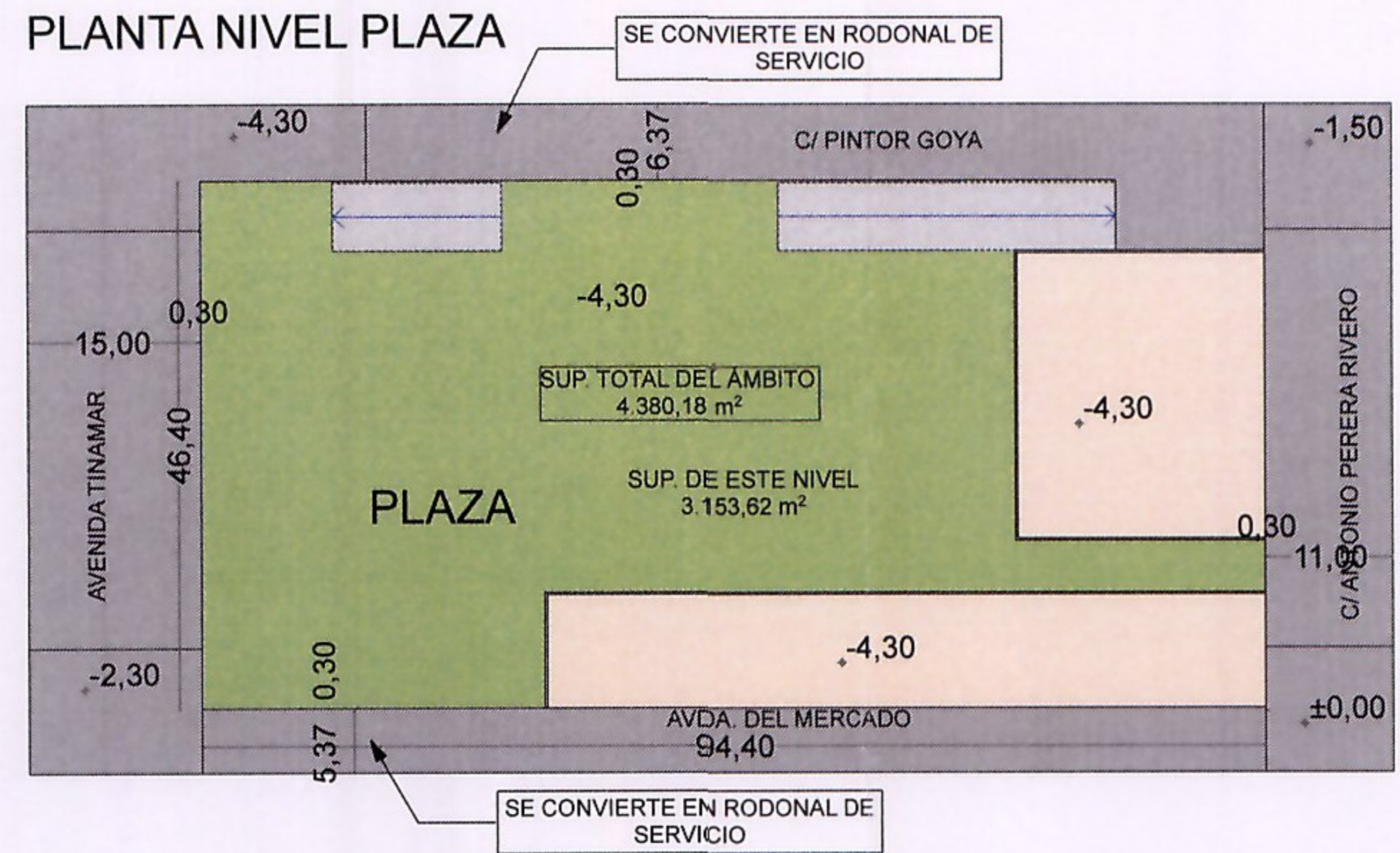


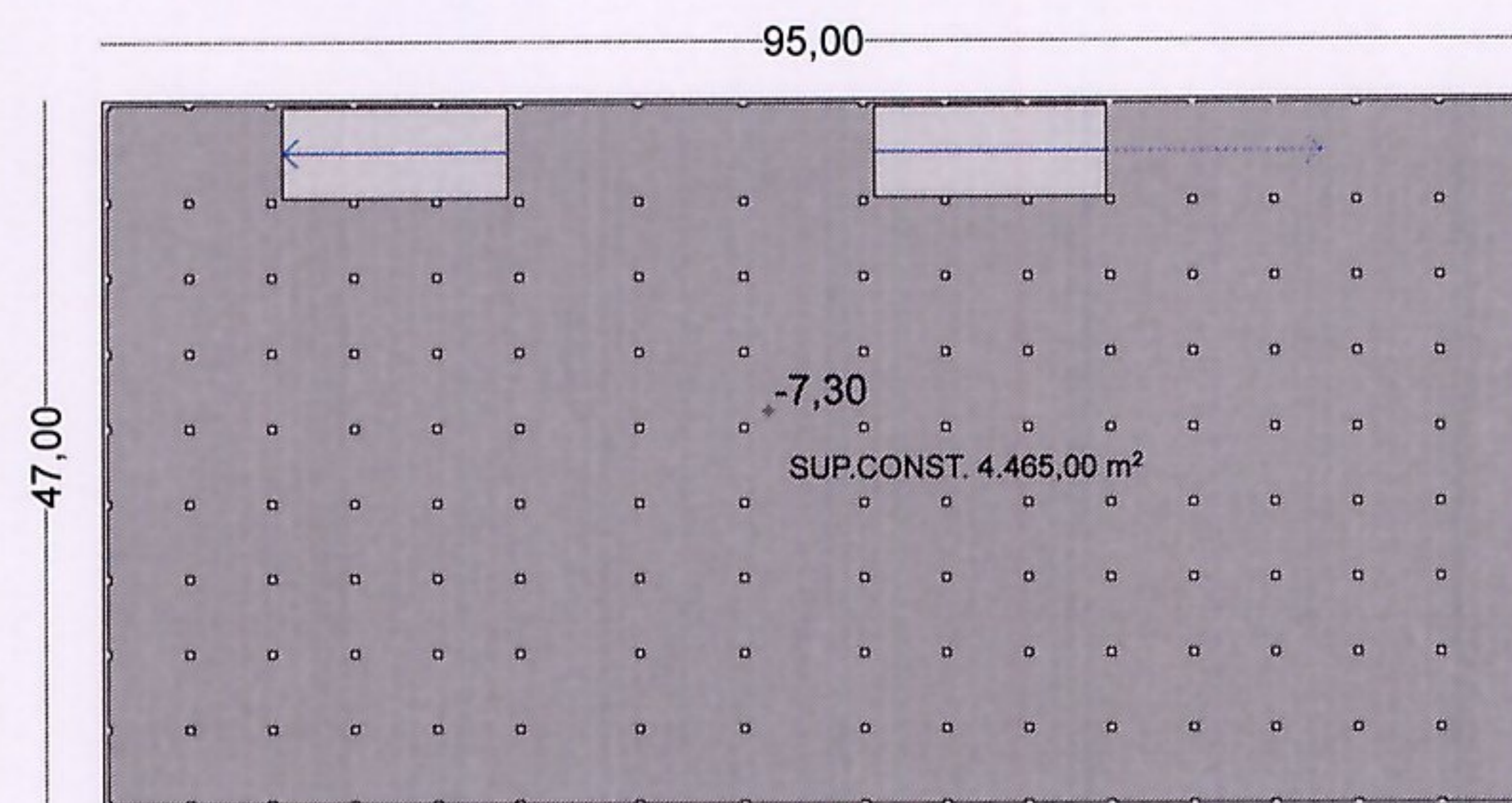
PLANTA CUBIERTA



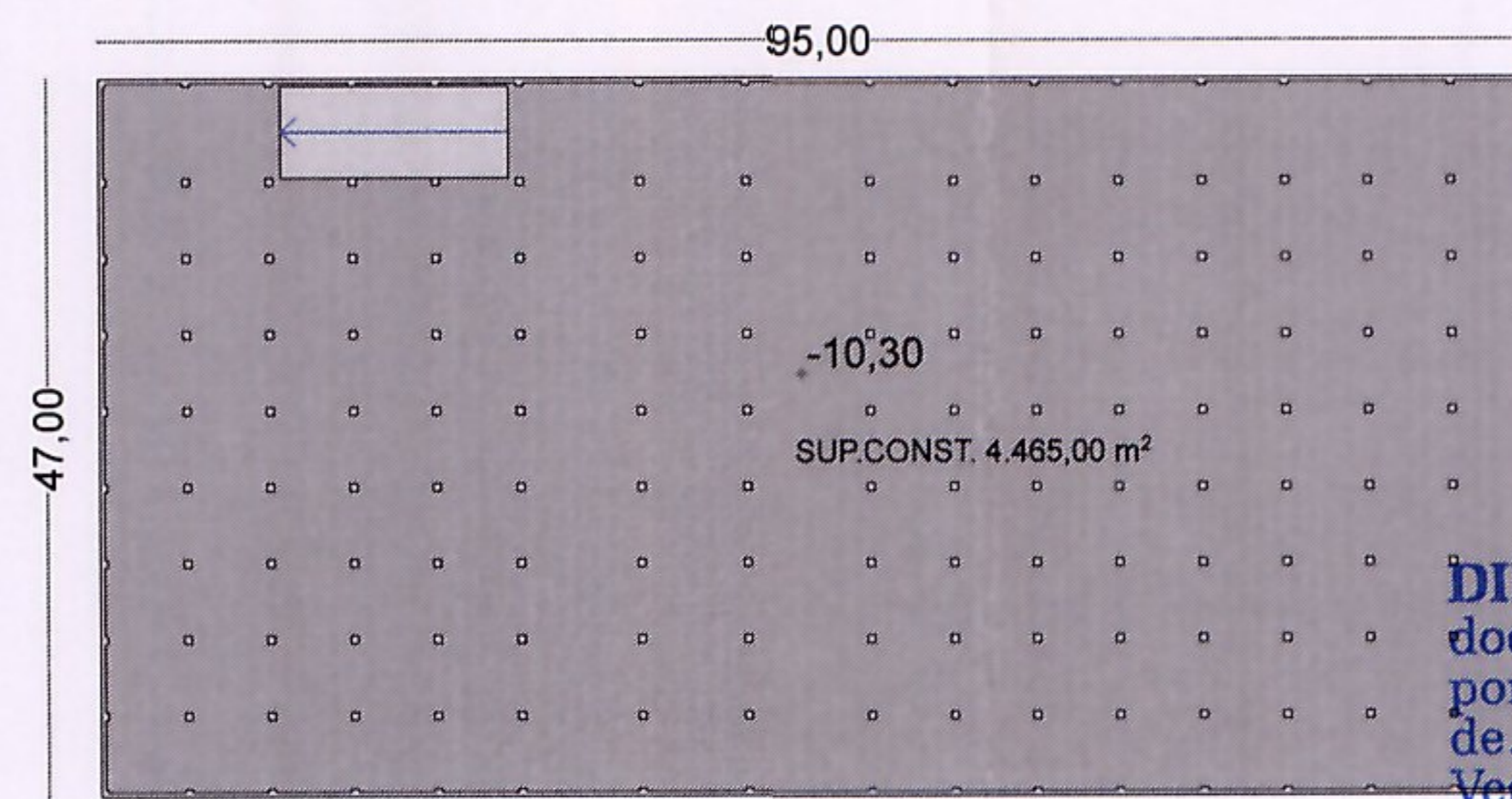
PLANTA NIVEL PLAZA



PLANTA PRIMER SÓTANO



PLANTA SEGUNDO SÓTANO



DILIGENCIA.- Para hacer constar que este documento fue aprobado PROVISIONALMENTE por el Pleno del Ayuntamiento el día 9 de JUNIO de 2009.  
Vega de San Mateo, a

La Comisión de Ordenación del Territorio y Medio Ambiente de Canarias, en sesión de fecha 30 OCT 2009 acordó la APROBACIÓN DEFINITIVA del presente expediente.  
Las Palmas de G.C.  
El Secretario de la Comisión



11 JUN. 2009  
EL/LA SECRETARIO/A,

14 DIC 2009  
Comisión de Ordenación del Territorio y Medio Ambiente  
Gobierno de Canarias