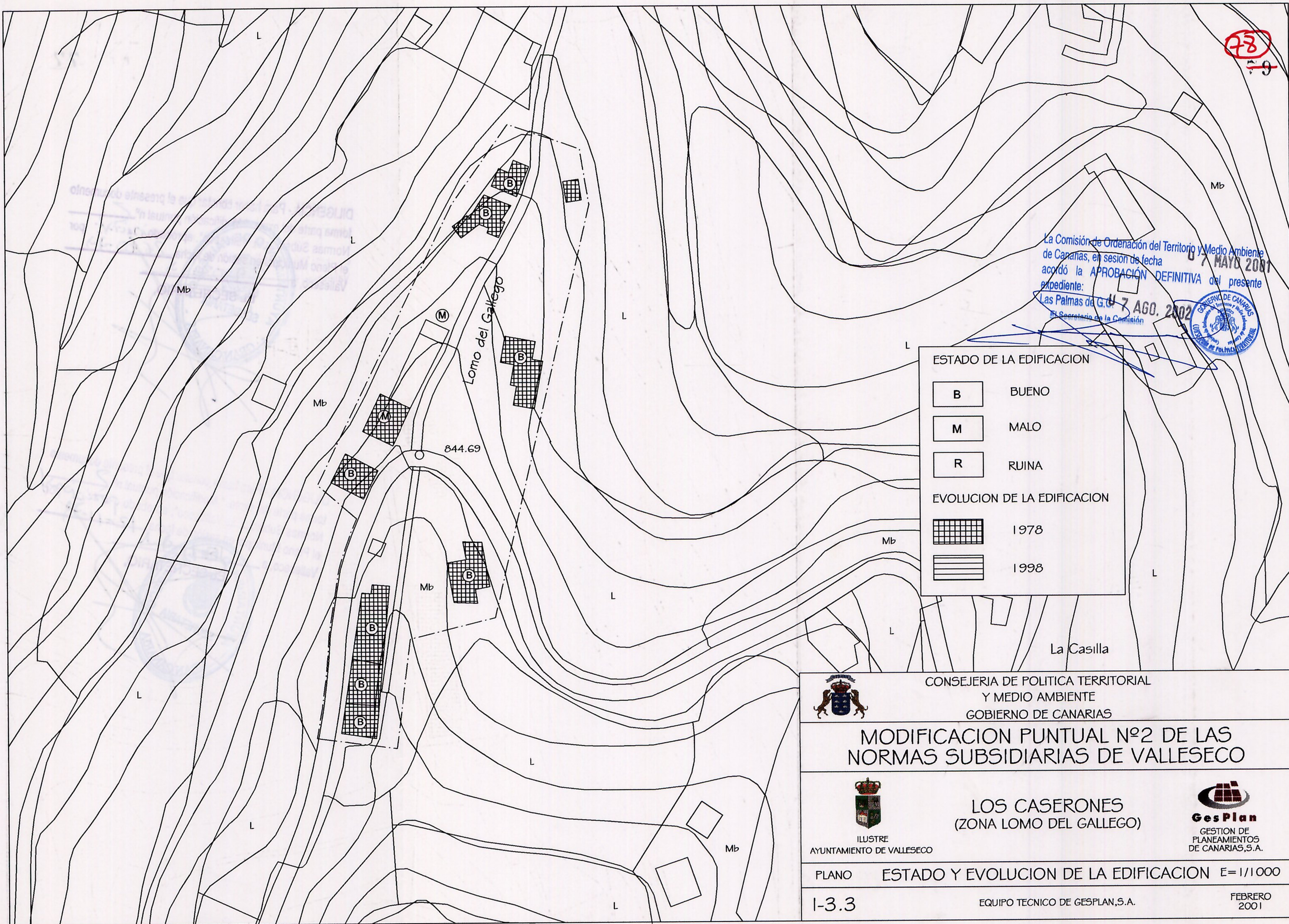


43



La Comisión de Ordenación del Territorio y Medio Ambiente de Canarias, en sesión de fecha 7 MAYO 2001 acordó la APROBACIÓN DEFINITIVA del presente expediente:
 Las Palmas de G.C. 7 AGO. 2002
 El Secretario de la Comisión



ESTADO DE LA EDIFICACION	
B	BUENO
M	MALO
R	RUINA
EVOLUCION DE LA EDIFICACION	
	1978
	1998



CONSEJERIA DE POLITICA TERRITORIAL Y MEDIO AMBIENTE
 GOBIERNO DE CANARIAS

MODIFICACION PUNTUAL Nº2 DE LAS NORMAS SUBSIDIARIAS DE VALLESECO



ILUSTRE AYUNTAMIENTO DE VALLESECO

LOS CASERONES (ZONA LOMO DEL GALLEGO)



GesPlan
 GESTION DE PLANEAMIENTOS DE CANARIAS, S.A.

PLANO ESTADO Y EVOLUCION DE LA EDIFICACION E=1/1000

1-3.3

EQUIPO TECNICO DE GESPLAN, S.A.

FEBRERO 2001