

- 1.- INTRODUCCION.
- 2.- FOTOS DEPOSITOS Y POZOS.

## 1.- INTRODUCCION.

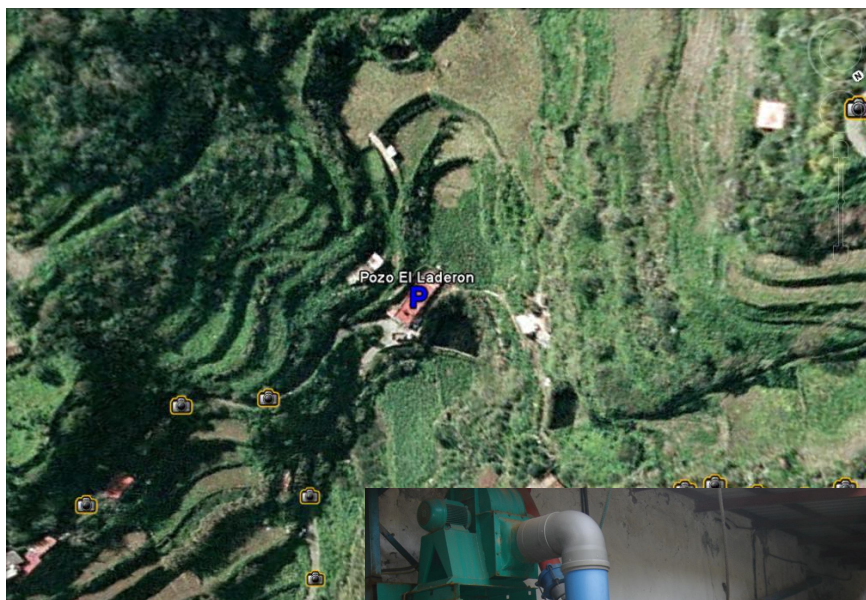
Se realiza visita a los dos pozos de extracción de aguas que posee el Ayuntamiento de Teror para abastecer de agua potable a la población. El Municipio además posee depósitos de distribución de caudal a la población.

## 2.- FOTOS DEPÓSITOS Y POZOS.

### Pozo de sondeo los Granadillos.



**Pozo de sondeo Laderón.**



**Depósito N°2.**

Año puesta en servicio: anterior al año 1999

Estado actual: Regular.

Capacidad: 371 m<sup>3</sup>

Tipología: de mampostería.

Función: depósito de distribución.



**Depósito Carreño Viejo.**

Año puesta en servicio: anterior al año 1999 Estado actual: Regular.

Capacidad: 500 m<sup>3</sup>

Tipología: de hormigón.

Función: depósito de distribución.

**Depósito Carreño Nuevo.**

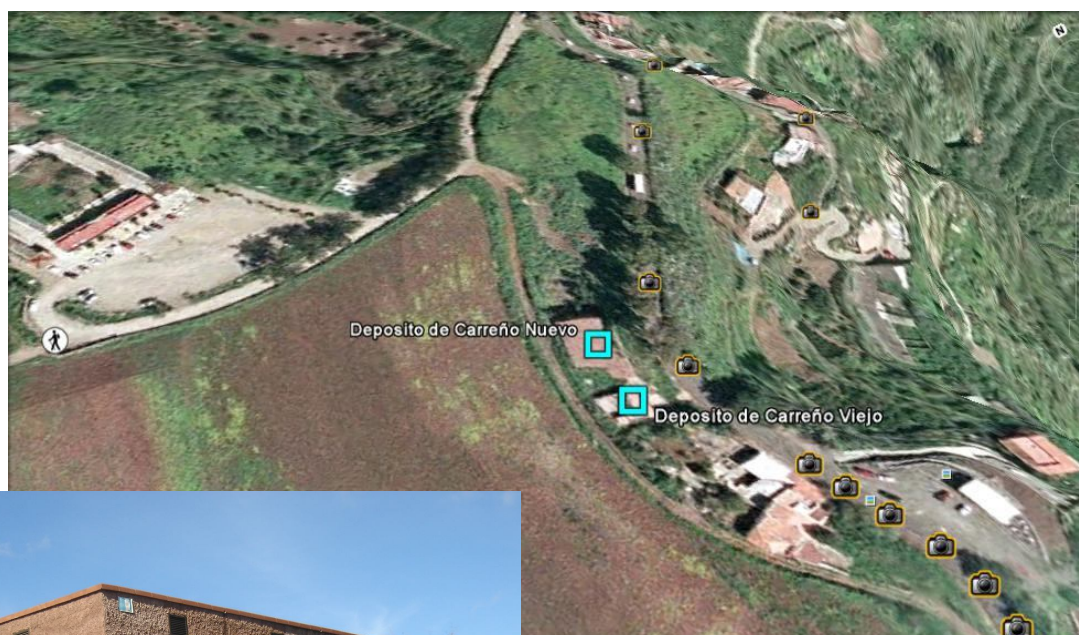
Año puesta en servicio: anterior al año 2003

Estado actual: Bueno.

Capacidad: 900 m<sup>3</sup>

Tipología: de hormigón.

Función: depósito de distribución.



**Depósito El Faro.**

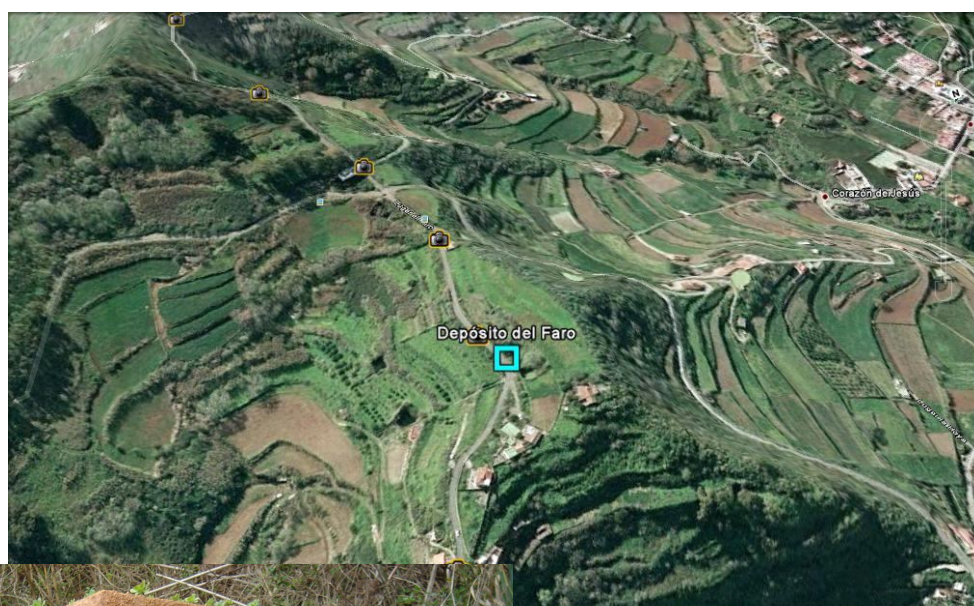
Año puesta en servicio: anterior al año 1999

Estado actual: Malo.

Capacidad: 1600 m3

Tipología: de cueva.

Función: depósito de distribución



### Depósito Las Monjas.

Año puesta en servicio: anterior al año 1999

Estado actual: Regular.

Capacidad: 3000 m<sup>3</sup>

Tipología: de mampostería.

Función: depósito de distribución



**Depósito Álamo.**

Año puesta en servicio: anterior al año 1999

Estado actual: Regular.

Capacidad: 800 m<sup>3</sup>

Tipología: de mampostería.

Función: depósito de distribución





### Depósito los Sequeros.

Año puesta en servicio: anterior al año 1999

Estado actual: Bueno.

Capacidad: 11500 m<sup>3</sup>

Tipología: de hormigón.

Función: depósito de cabecera.



**Depósito la Laguna.**

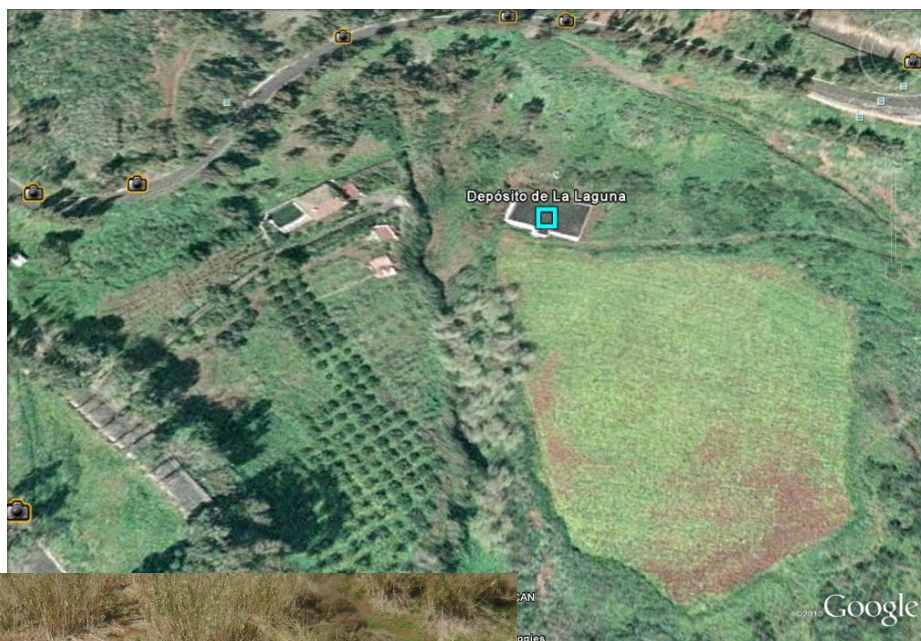
Año puesta en servicio: anterior al año 1999

Estado actual: Regular.

Capacidad: 1600 m<sup>3</sup>

Tipología: de hormigón.

Función: depósito de cabecera.



**Depósito Lomontero.**

Año puesta en servicio: anterior al año 1999

Estado actual: Malo.

Capacidad: 6500 m<sup>3</sup>

Tipología: de hormigón.

Función: depósito de distribución

