

ORGANIZACIÓN TERRITORIAL

AMBITOS URBANÍSTICOS

— Límite del Suelo Urbano Consolidado (SUUC)

— Sector de Suelo Urbano de Reserva (SUUR) - Plan Municipal (PM)

— Plan Especial de Protección

— Ambitos de Gestión

— Usos de Actividad

TIPOLOGÍA TERRITORIAL

A. Residencial entre medianeras con abastecido y cable

B. Residencial entre medianeras en casco histórico

C. Vivienda unifamiliar adosada o en hilera

D. Vivienda unifamiliar adosada

E. Edificación industrial

Suelo Rústico Asentamiento Rural (1. Eline mediozona)

Suelo Rústico Asentamiento Rural (2. Usos de actividad)

— Límite de Edificación

— Alimentación

— Anillo de VA

SISTEMA GENERAL, DOTACIONES Y EQUIPAMIENTOS

— SISTEMAS GENERALES

— DOTACIONES Y EQUIPAMIENTOS

— PROMUEVISTOS

— ESPACIOS LIBRES

IDENTIFICACIÓN DE SISTEMAS GENERALES Y DOTACIONES

DOTACIÓN PREVISTA EN EL ASENTAMIENTO RURAL (SAR)

DOTACIÓN PREVISTA EN EL SUELO URBANO CONSOLIDADO (SUUC)

SERVIDORES EXISTENTES NO CONTINGENTES EN EL P.O.U. VIGENTE

SISTEMAS GENERALES PREVISTOS

VAL. EDIFICIO PREVISTO EN SUELO URBANO CONSOLIDADO (SUUC)

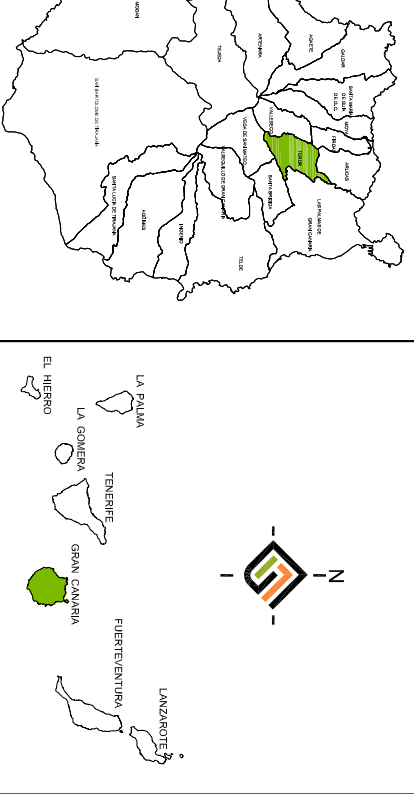
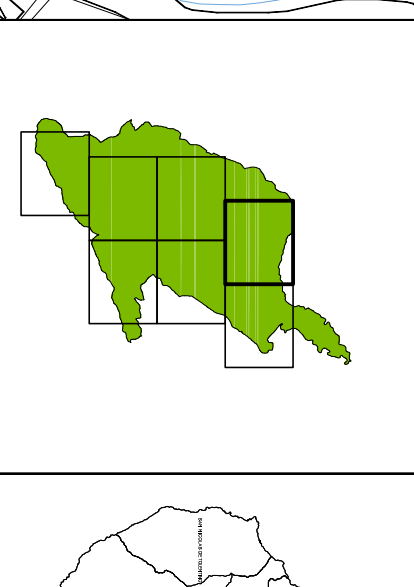
PLATEAL PREVISTO EN SUELO URBANO CONSOLIDADO (SUUC)

CORRER DE DOTACIONES Y EQUIPAMIENTOS

CORRER DE SISTEMAS GENERALES

— ESPACIO NATURAL PROTEGIDO

— LÍMITE MUNICIPAL



INSTRUMENTO DE ORDENACIÓN
PLAN GENERAL DE ORDENACIÓN SUPLETORIO DE TEROR
 APROBADO EN 2010

INFORMACIÓN URBANÍSTICA DE DOTACIONES
SISTEMAS GENERALES Y DOTACIONES PREVISTOS
 ADMINISTRACIÓN BÁSICA

REDACTADO POR
gestlan
 GOBIERNO AUTÓNOMO DE NAVARRA
 GOBIERNO DE ESPAÑA

EDICIÓN 2010
 ESCALA 1:2500
U.2.1