

Pz.: Sto M^a Guia

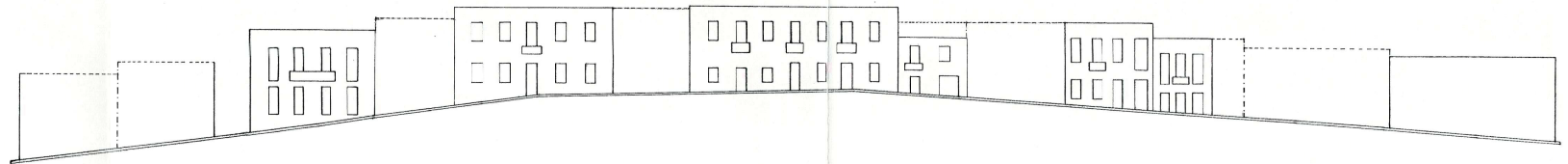
C/SANCHO DE VARGAS

C/MARQUES DEL MUNI (P)

El Consejo de Política Territorial, por Orden departamental con fecha.....16 MAR. 2000..... acordó la aprobación definitiva del presente expediente. Las Palmas de G. C., a 31 MAYO 2000 de..... de.....



Mano firmada



Cuarta

Ctr. Gral.

C/MARQUES DEL MUNI (I)

PLAN ESPECIAL DE PROTECCION Y REFORMA INTERIOR DE SANTA M^a DE GUIA

ORDENANZA DE RENOVACION

ALTURAS DE LA EDIFICACION