
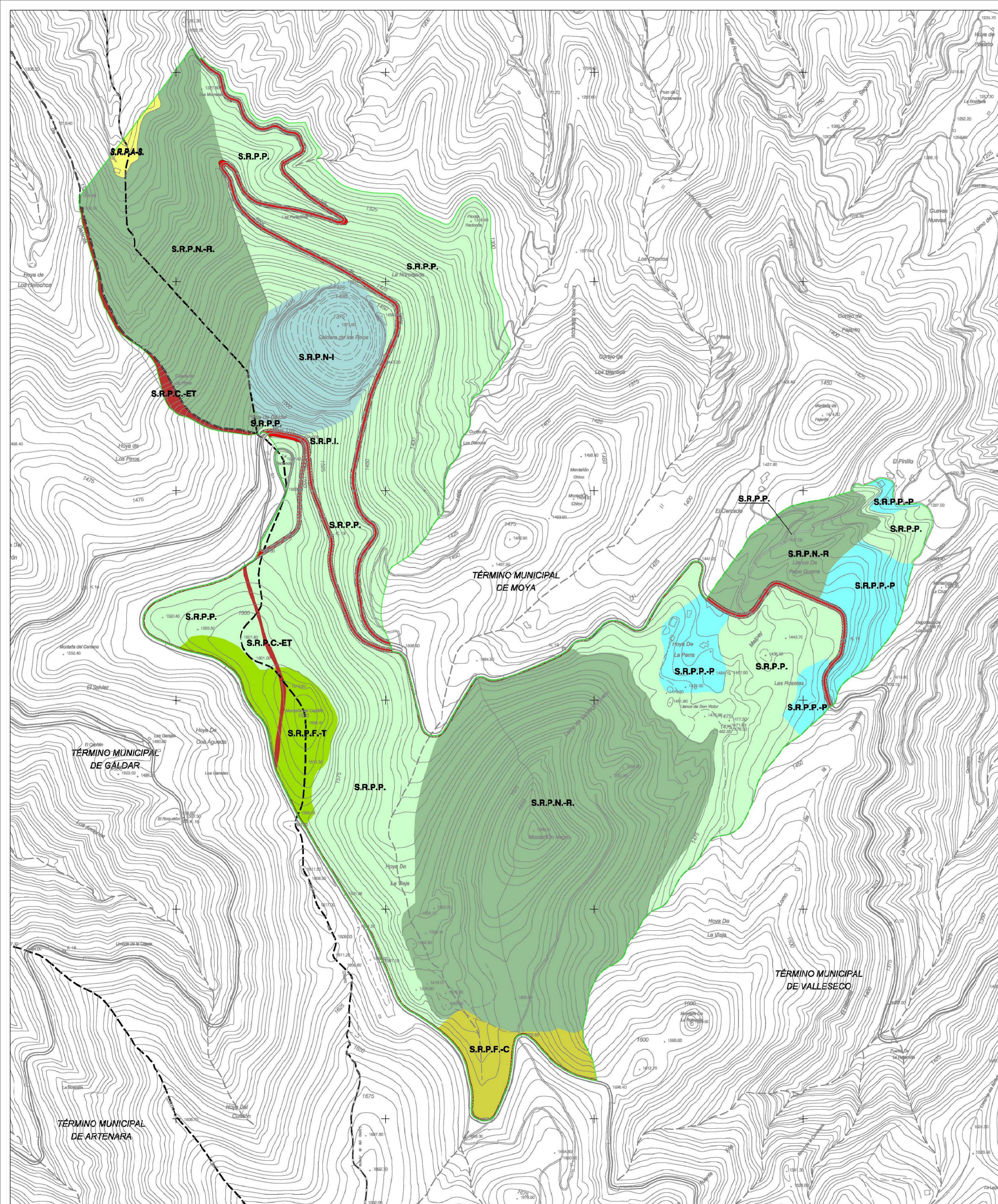
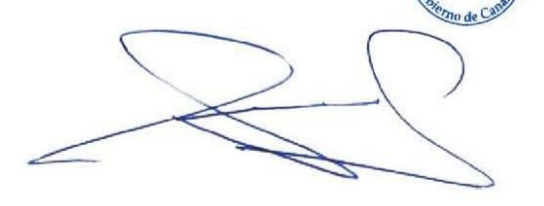
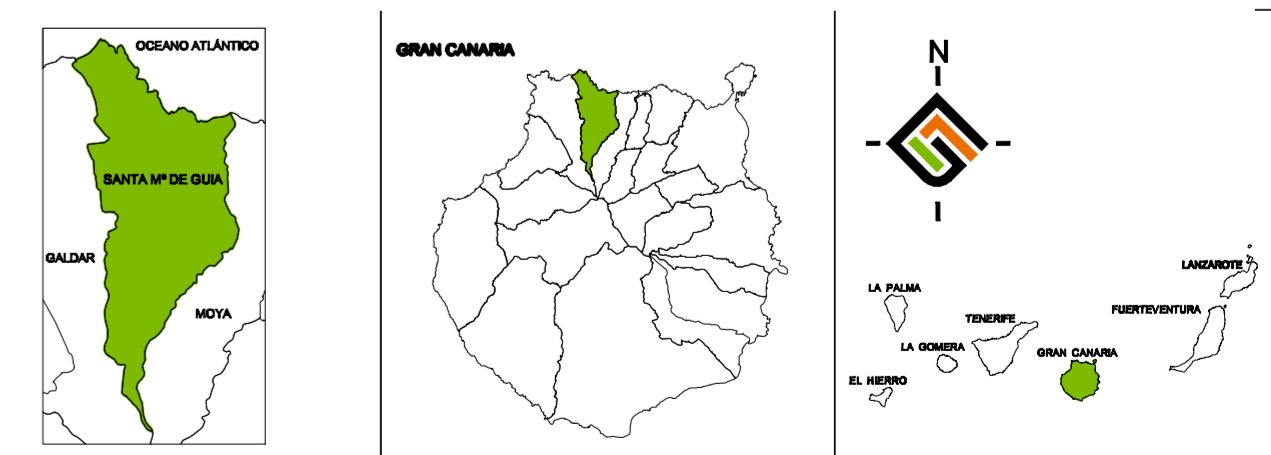


LEYENDA

-  Suelo Rústico de Protección Natural Integral (S.R.P.N.-I)
-  Suelo Rústico de Protección Paisajística (S.R.P.P.)
-  Suelo Rústico de Protección Natural de Regeneración (S.R.P.N.-R.)
-  Suelo Rústico de Protección Cultural de Valores Etnográficos (S.R.P.C.-ET)
-  Suelo Rústico de Protección de Infraestructuras (S.R.P.I.)
-  Suelo Rústico de Protección Forestal de Transformación (S.R.P.F.-T)
-  Suelo Rústico de Protección Forestal de Consorcio (S.R.P.F.-C)
-  Suelo Rústico de Protección Agraria - Silvo-pastoril (S.R.P.A.-S)
-  Suelo Rústico de Protección Paisajística de Pastoreo (S.R.P.P.-P)



La Comisión de Ordenación del Territorio y Medio Ambiente de Canarias, en sesión de fecha: 20-JULIO-2006 acordó la APROBACIÓN DEFINITIVA del presente expediente.
 Las Palmas de G.C. 11-DICIEMBRE-2006

INSTRUMENTO DE ORDENACIÓN: REVISIÓN DEL PLAN GENERAL DE ORDENACIÓN DE STA. MARÍA DE GUÍA ADAPTACIÓN A LAS DIRECTRICES DE ORDENACIÓN GENERAL Y DEL TURISMO		FECHA: JULIO 2016
RÉGIMEN JURÍDICO MONUMENTO NATURAL DEL MONTAÑÓN NEGRO PLANEAMIENTO VIGENTE - CLASIFICACIÓN Y CATEGORIZACIÓN		ESCALA: 1:5.000
REDACTOR: EQUIPO TÉCNICO DE GESPLAN		Nº PLANO: RJ34C2
