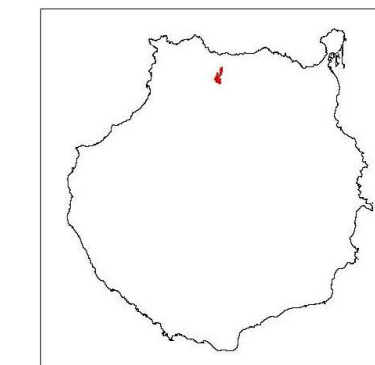




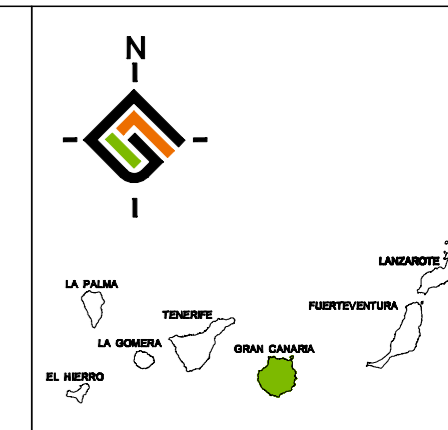
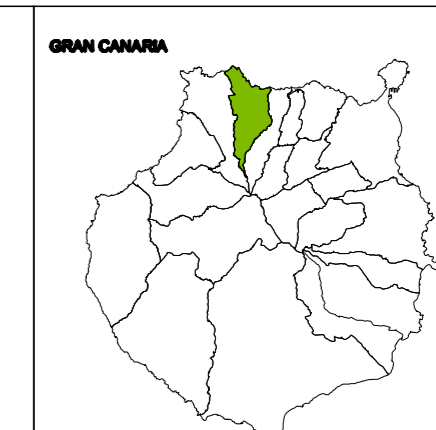
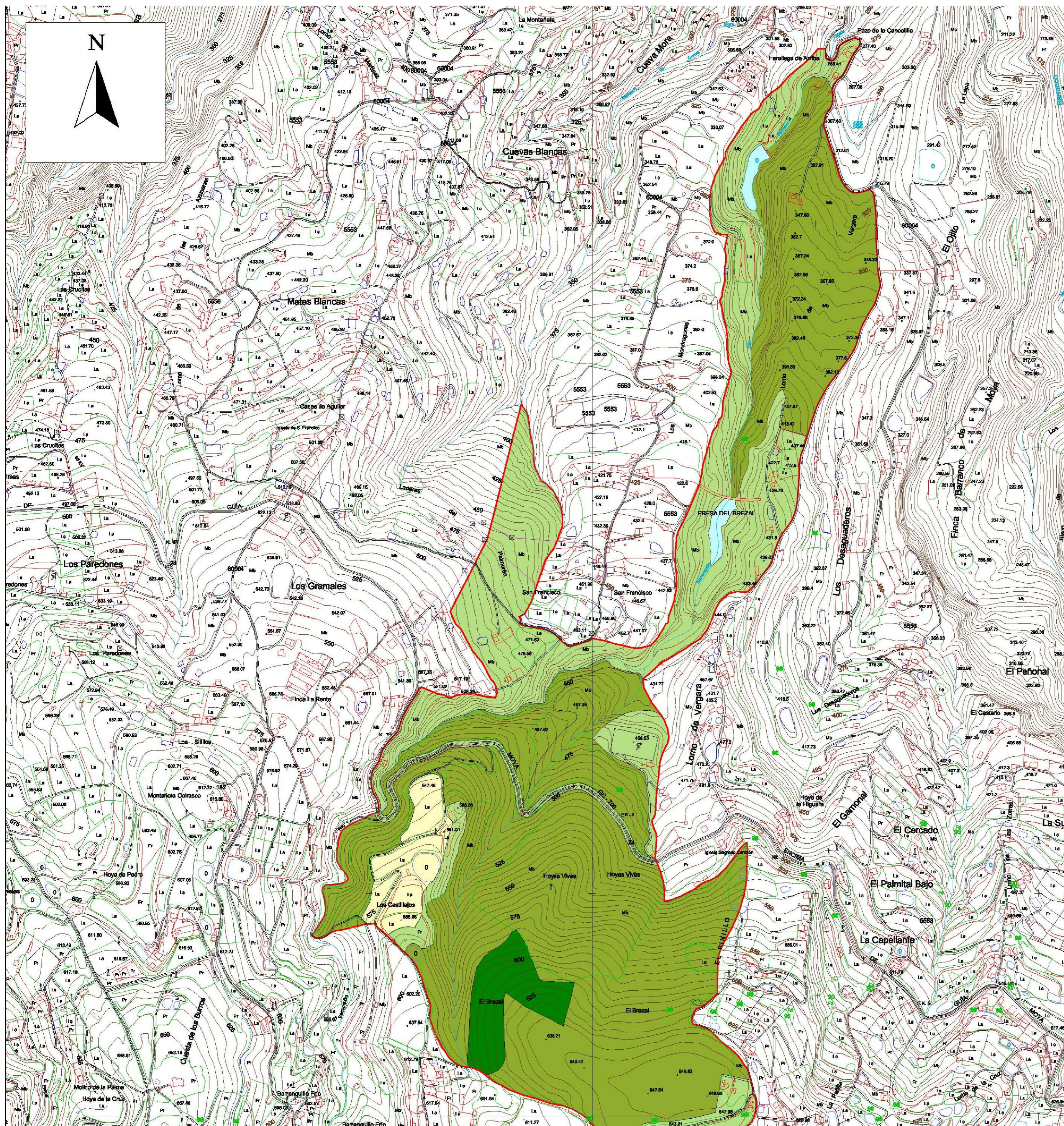
Clasificación y Categorización

LEYENDA

-  Suelo Rústico de Protección Natural
-  Suelo Rústico de Protección Paisajística
-  Suelo Rústico de Protección Forestal
-  Suelo Rústico de Protección Agraria
-  Suelo Rústico de Protección Hidrológica
-  Suelo Rústico de Protección de Infraestructuras



APROBADO INICIALMENTE POR RESOLUCIÓN
 DEL ILTRM Nº 100/2007 DE
 12 DE JUNIO DE 2007



INSTRUMENTO DE ORDENACIÓN:
 REVISIÓN DEL PLAN GENERAL DE ORDENACIÓN DE STA. MARÍA DE GUÍA
 ADAPTACIÓN A LAS DIRECTRICES DE ORDENACIÓN GENERAL Y DEL TURISMO

FECHA:
JULIO 2016
 ESCALA:
1:5.000

RÉGIMEN JURÍDICO
**PLAN DIRECTOR DE LA RESERVA NATURAL ESPECIAL EL BREZAL
 PLANEAMIENTO VIGENTE - CLASIFICACIÓN Y CATEGORIZACIÓN**

Nº PLANO:
RJ.34B2

REDACTOR:
**EQUIPO TÉCNICO DE
 GESPLAN**

