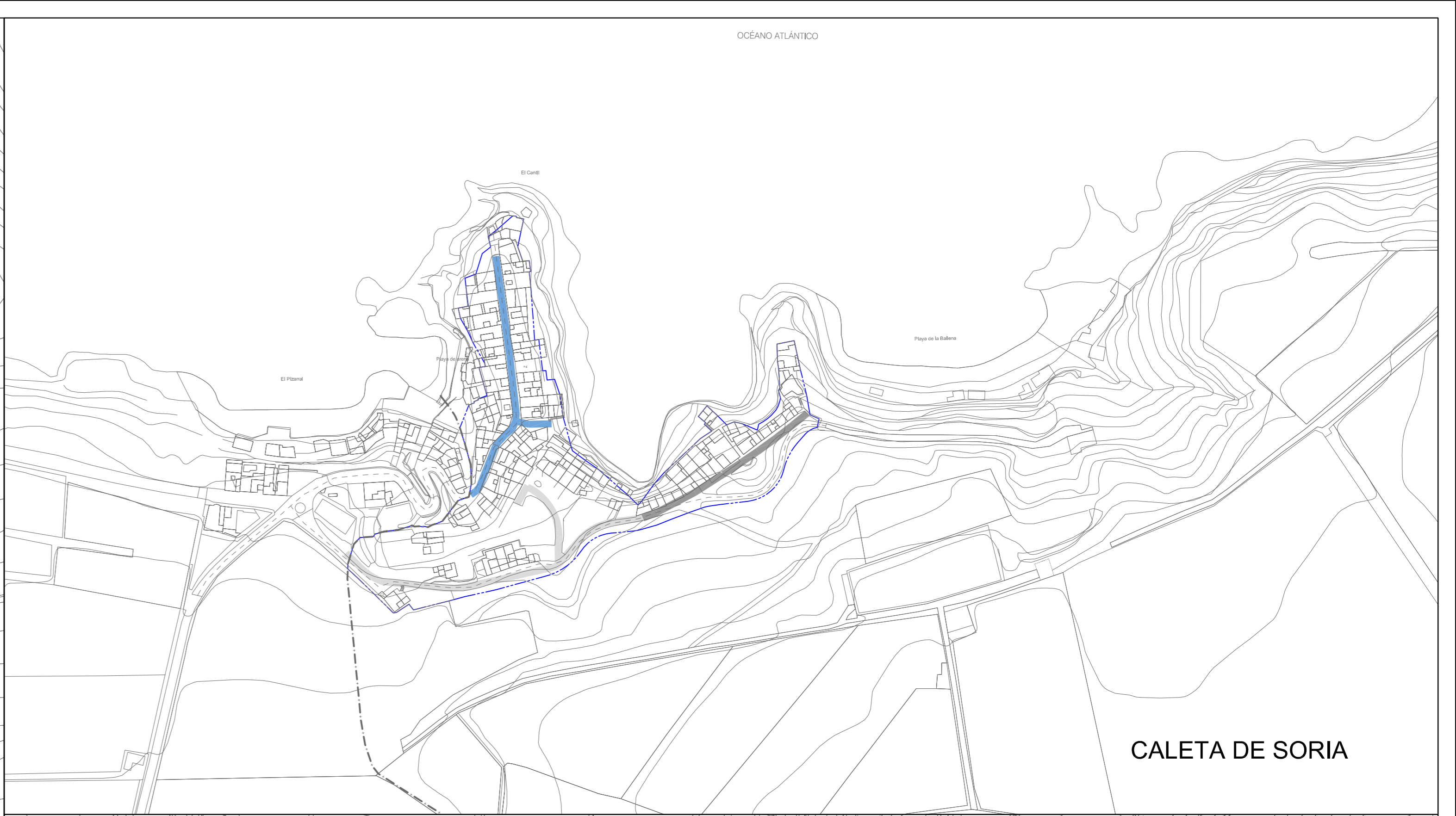
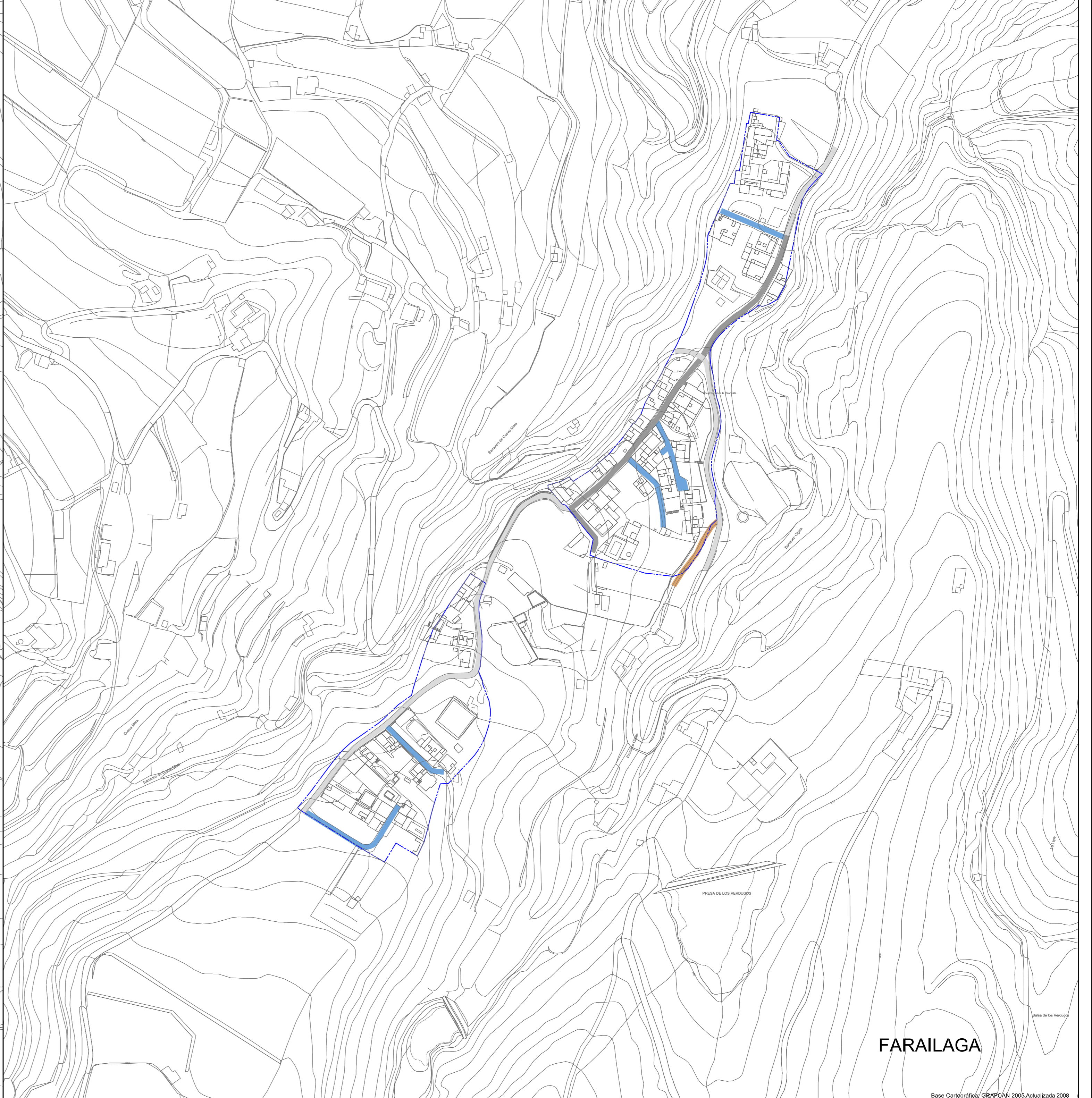


EL GALLEGO



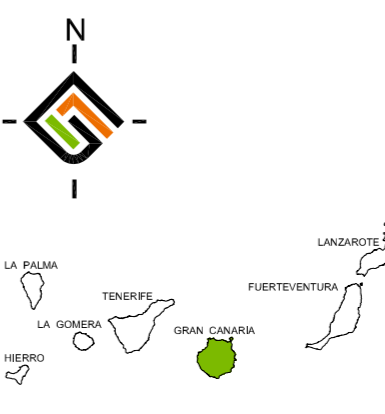
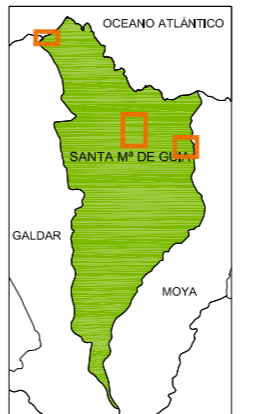
CALETA DE SORIA



FARAILAGA

INFRAESTRUCTURA VIARIA

	PAVIMENTADA CON ENCANTADO DE ACERA		PEATONAL
	PAVIMENTADA SIN ENCANTADO DE ACERA		PAVIMENTO CON USO RODADO Y PEATONAL
	SIN PAVIMENTAR		LIMITE DE NUCLEO URBANO
	EN EJECUCIÓN		



INSTRUMENTO DE ORDENACIÓN:
**REVISIÓN DEL PLAN GENERAL DE ORDENACIÓN DE STA. MARÍA DE GUÍA
 ADAPTACIÓN A LAS DIRECTRICES DE ORDENACIÓN GENERAL Y DEL TURISMO**

FECHA:
JULIO 2016
 ESCALA:
1:2.000

INFORMACIÓN DE NÚCLEOS:
**INFRAESTRUCTURAS VIARIAS EN LOS NÚCLEOS URBANOS
 EL GALLEGO-SAN JUAN-CALETA DE SORIA-FARAILAGA**

Nº PLANO:
IN.1.4.3

REDACTOR:
**EQUIPO TÉCNICO DE
 GESPLAN**