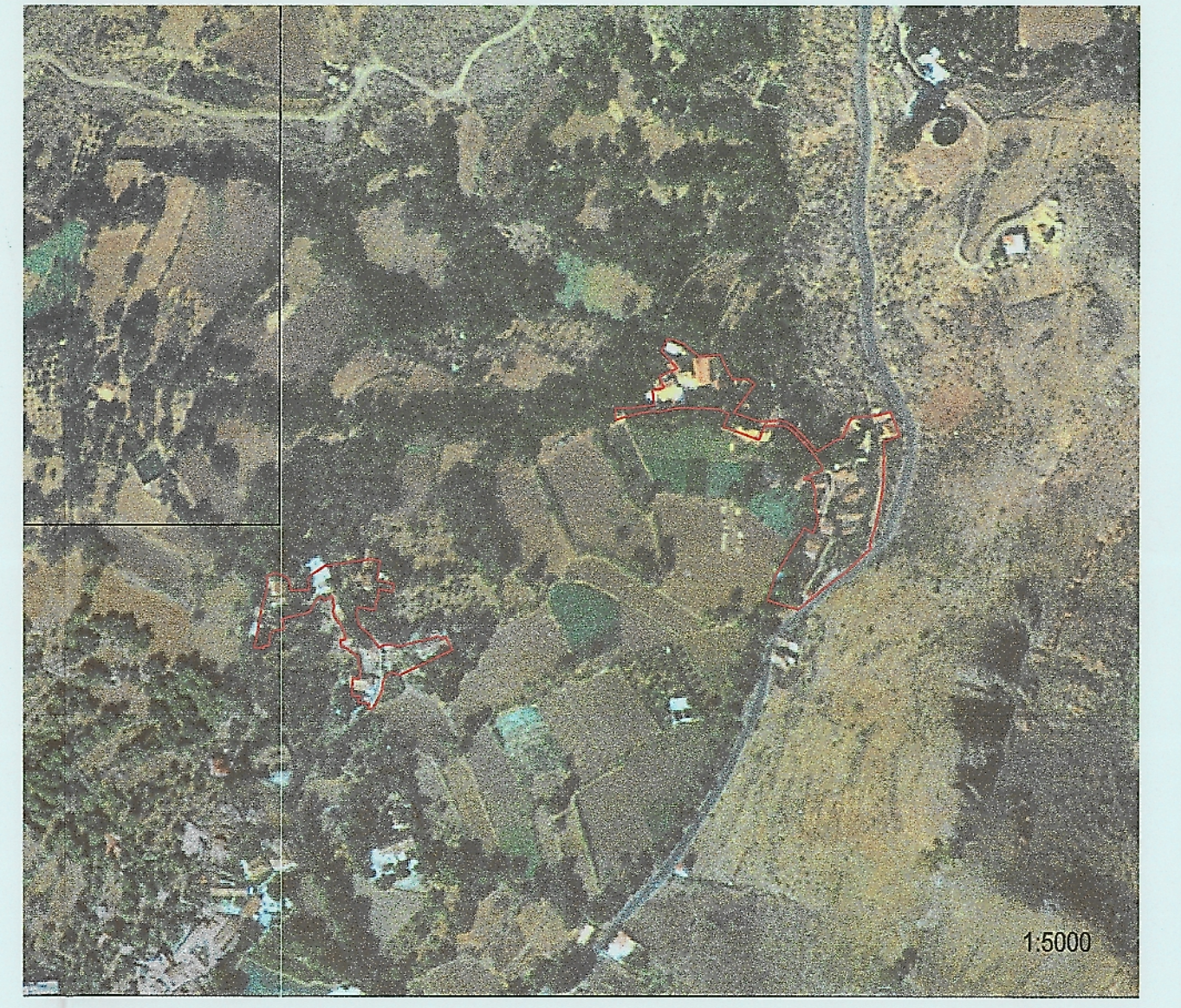


DILIGENCIA: Para hacer constar que la COTIMAC en su sesión del 23 de octubre de 2008 (BOC nº 223 de 14 de noviembre) suscribe el convenio de IR del P.G.O. de Santa Lucía de trabajar, manteniendo suspendida la aplicación definitiva de las determinaciones relativas a la instalación de parques de energía y placas fotovoltaicas.
 La Secretaría de la Comisión de Ordenación del Territorio y Medio Ambiente de Canarias
 13 FEB 2009
 Ángel Sánchez Alemán
 La Secretaría General Acctal.
 María del Carmen Sosa Santana

Ayuntamiento de Santa Lucía
 Aprobado por el Ayuntamiento Pleno en sesión Ordinaria del día 27 MAR 2009
 La Secretaría General Acctal.

SRAR INGENIO DE ARRIBA Y MARONDA
 Pto.: María del Carmen Sosa Santana



ACTUACIONES	
	RED DE SANEAMIENTO
	CONEXION A LA RED DE SANEAMIENTO
	SIDA
	ESPACIOS LIBRES
	APARCAMIENTOS
	AREA ESTANCIAL
	MULTIDOTACIONAL
	PAVIMENTACION ADOQUINADO
	ASFALTADO

PLAN GENERAL DE ORDENACION SANTA LUCIA
S.R.A.R. INGENIO DE ARRIBA Y MARONDA

AYUNTAMIENTO DE SANTA LUCIA
PROGRAMA DE ACTUACIONES ASENTAMIENTOS RURALES
 FECHA: FEBRERO 2008
 ESCALA: 1 : 1000
 PLANO: **6.13**