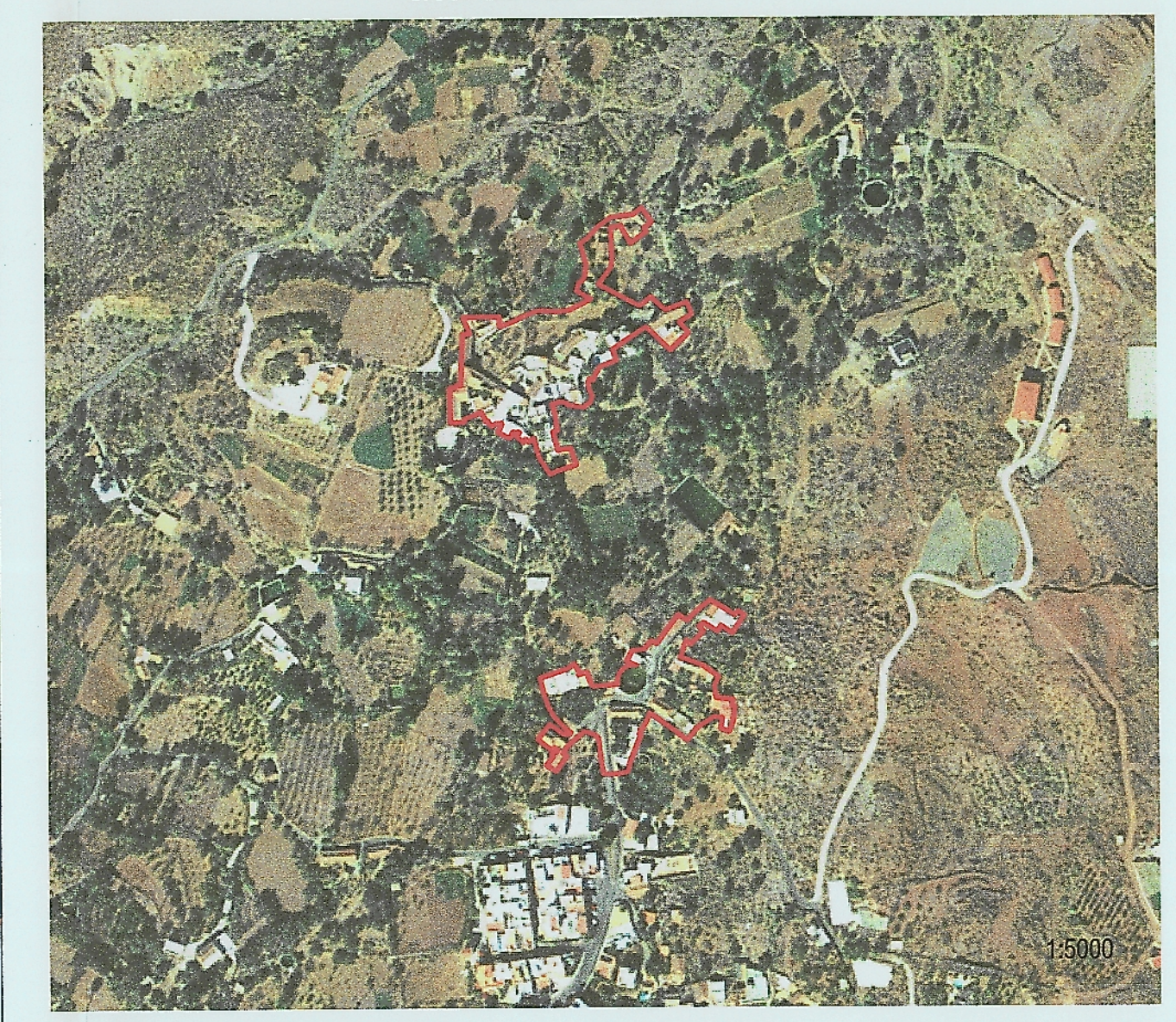


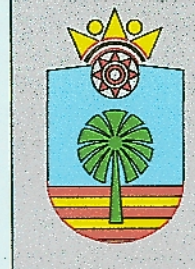
DILIGENCIA: Para hacer constar que la COTMAC en su sesión 6.17 del día 31 de octubre de 2008 (BOC nº 225 de 14 de noviembre de 2008) tomó conocimiento del R.R. del P.G.O. de Santa Lucía de trabajos de mantenimiento autogestivo, la aprobación definitiva de las concentraciones relativas a la instalación de parques de energía y placas fotovoltaicas. La Secretaría de la Comisión de Ordenación del Territorio y Medio Ambiente de Canarias. La Secretaría General Accol.

13 ENE 2009  
 Ayuntamiento de Santa Lucía  
 P.D.: María del Carmen Sosa Santana



LEYENDA

	RED DE SANEAMIENTO		SNDA		ESPACIOS LIBRES APARCAMIENTOS		PAVIMENTACION ADOQUINADO
	CONEXION A LA RED DE SANEAMIENTO				AREA ESTANCIAL MULTIDOTACIONAL		ASFALTADO



**PLAN GENERAL DE ORDENACION SANTA LUCÍA**  
**S.R.A.R. EL VALLE Y EL RINCÓN**



AYUNTAMIENTO DE SANTA LUCÍA OFICINA TÉCNICA		
<b>PROGRAMA DE ACTUACIONES ASENTAMIENTOS RURALES</b>		
FECHA: FEBRERO 2008	ESCALA: 1 : 1000	PLANO N.º: <b>6.10</b>