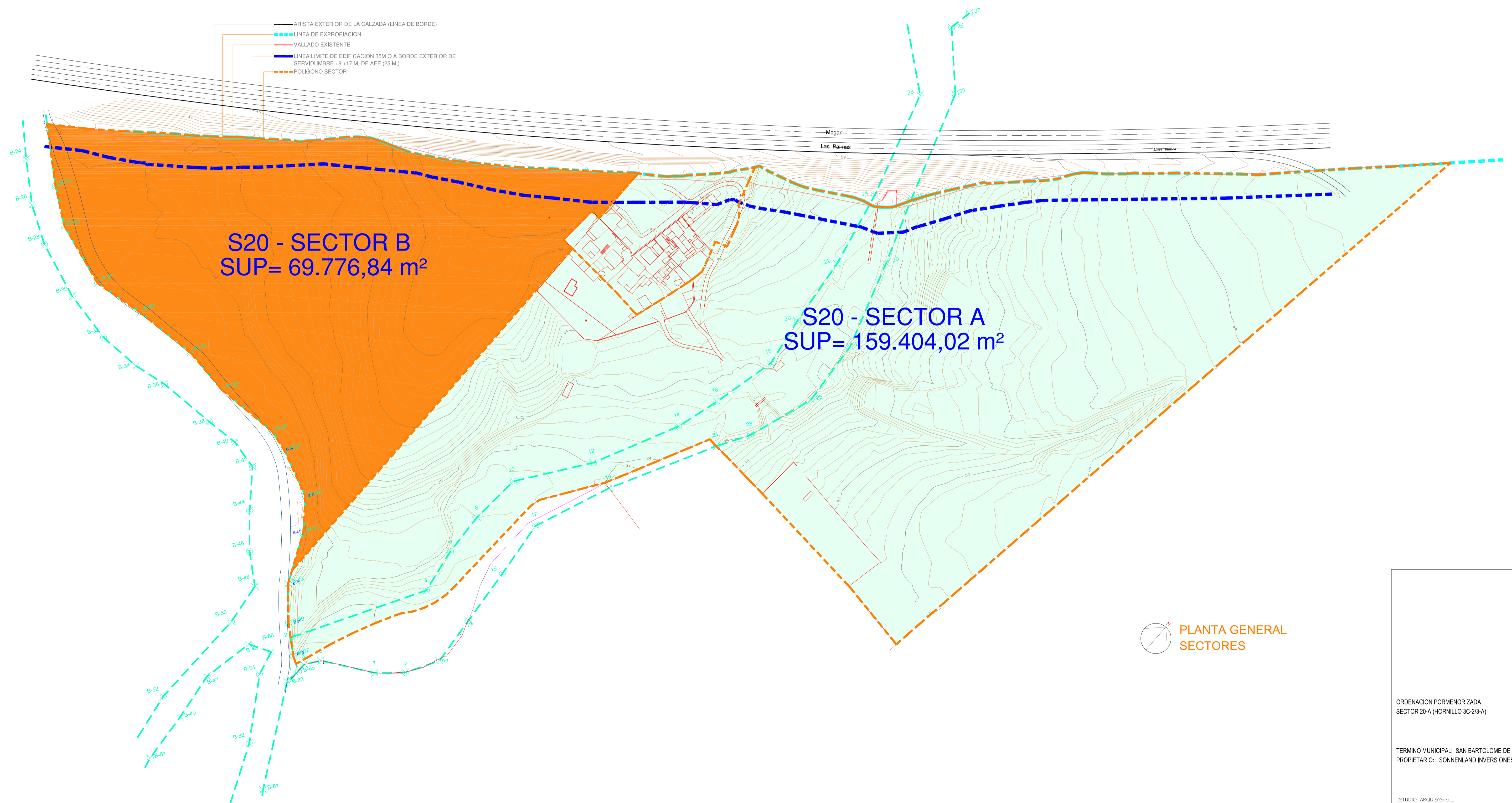


- ARISTA EXTERIOR DE LA CALZADA (LINEA DE BORDE)
- - - LINEA DE EXPROPIACION
- VALLADO EXISTENTE
- LINEA LIMITE DE EDIFICACION 35M O A BORDE EXTERIOR DE SERVIDUMBRE +8 +17 M. DE AEE (25 M.)

- ARISTA EXTERIOR DE LA CALZADA (LINEA DE BORDE)
- - - LINEA DE EXPROPIACION
- VALLADO EXISTENTE
- LINEA LIMITE DE EDIFICACION 35M O A BORDE EXTERIOR DE SERVIDUMBRE +8 +17 M. DE AEE (25 M.)
- - - POLIGONO SECTOR



**S20 - SECTOR B**  
 SUP= 69.776,84 m<sup>2</sup>

**S20 - SECTOR A**  
 SUP= 159.404,02 m<sup>2</sup>

PLANTA GENERAL  
 SECTORES

ORDENACION PORMENORIZADA  
 SECTOR 20-A (HORNILLO 3C-2/3-A)

TERMINO MUNICIPAL: SAN BARTOLOME DE TIRAJANA  
 PROPIETARIO: SONNENLAND INVERSIONES

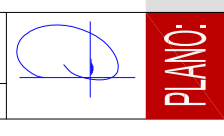
ESTUDIO: ARQUISYS S.L.  
 ARQUITECTO: LUIS CABRERA CORREA  
 COLABORADOR: JUAN PABLO HENAO BARBERI

LAS PALMAS DE G.C. - PLAZA DE LA FERIA, 40 - 4º DCHA.  
 TLF: 928 24 46 77 D.F. 35004  
 Email: estudioarquisys@gmail.com



ESCALA: 1/1500 Nº  
 REF. 330-14  
 FECHA: NOVIEMBRE 2015

1.5.1



PLANO: SECTORES