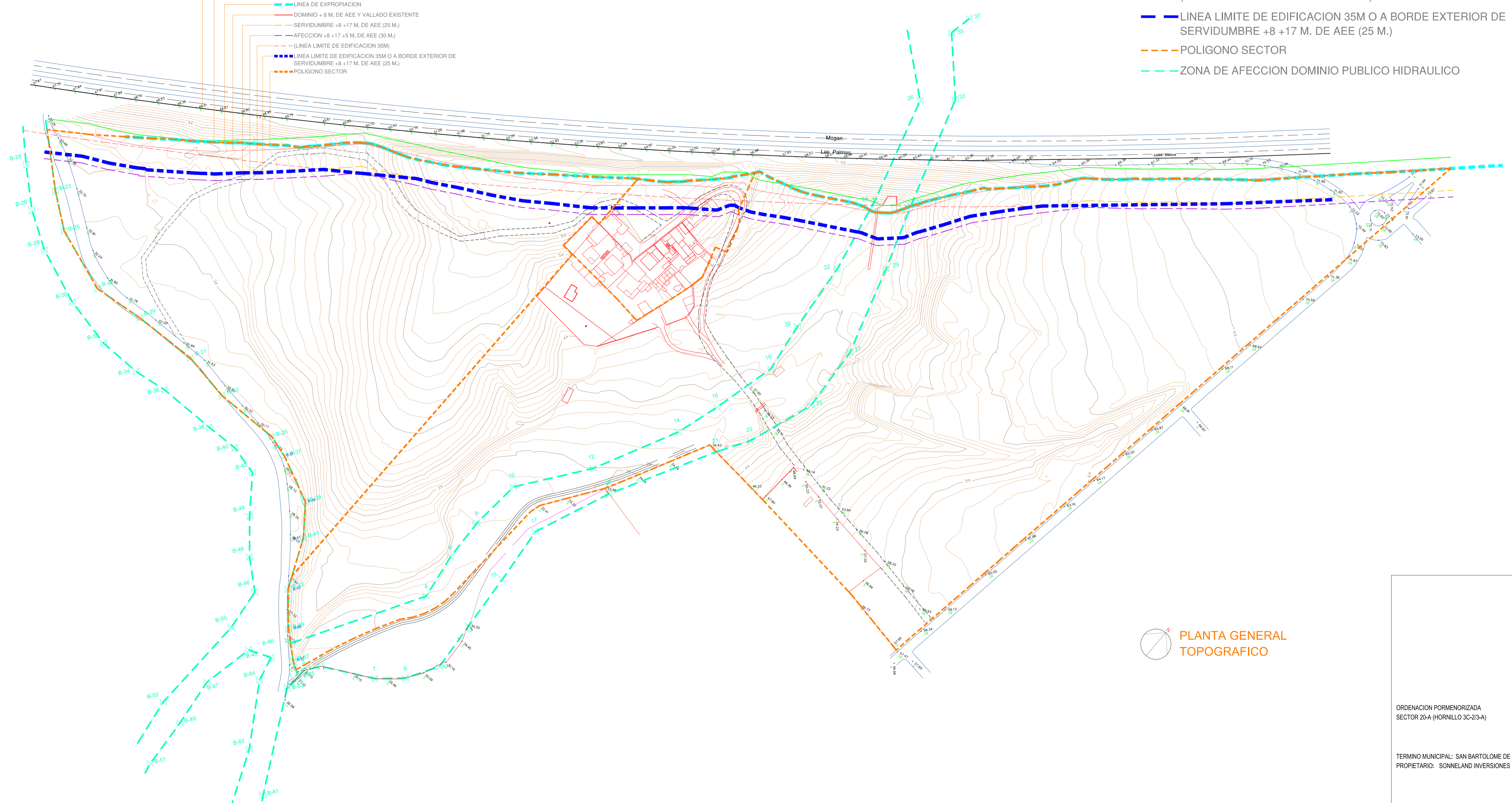


- ARISTA EXTERIOR DE LA CALZADA (LINEA DE BORDE)
- ARISTA EXTERIOR DE EXPLANACION (AEE)
- LINEA DE EXPROPIACION
- DOMINIO + 8 M. DE AEE Y VALLADO EXISTENTE
- SERVIDUMBRE +8 +17 M. DE AEE (25 M.)
- AFECCION +8 +17 +5 M. DE AEE (30 M.)
- (LINEA LIMITE DE EDIFICACION 35M)
- LINEA LIMITE DE EDIFICACION 35M O A BORDE EXTERIOR DE SERVIDUMBRE +8 +17 M. DE AEE (25 M.)
- POLIGONO SECTOR

- ARISTA EXTERIOR DE LA CALZADA (LINEA DE BORDE)
- LINEA DE EXPROPIACION
- ARISTA EXTERIOR DE EXPLANACION (AEE)
- DOMINIO + 8 M. DE AEE Y VALLADO EXISTENTE
- SERVIDUMBRE +8 +17 M. DE AEE (25 M.)
- AFECCION +8 +17 +5 M. DE AEE (30 M.)
- (LINEA LIMITE DE EDIFICACION 35M)
- LINEA LIMITE DE EDIFICACION 35M O A BORDE EXTERIOR DE SERVIDUMBRE +8 +17 M. DE AEE (25 M.)
- POLIGONO SECTOR
- ZONA DE AFECCION DOMINIO PUBLICO HIDRAULICO



PLANTA GENERAL TOPOGRAFICO

ORDENACION PORMENORIZADA
SECTOR 20-A (HORNILLO 3C-2/3-A)

TERMINO MUNICIPAL: SAN BARTOLOME DE TIRAJANA
PROPIETARIO: SONNELAND INVERSIONES

ESTUDIO: ARQUISYS S.L.
ARQUITECTO: LUIS CABRERA CORREA
COLABORADOR: JUAN PABLO HENAO BARBERI

LAS PALMAS DE G.C. - PLAZA DE LA FERIA, 40 - 4º DOHA.
T.F. 928 24 46 77 D.F. 35004
Email: estudioarquisys@gmail.com



ESCALA: 1/1500 Nº 1.2
REF. 330-14
FECHA: NOVIEMBRE 2015