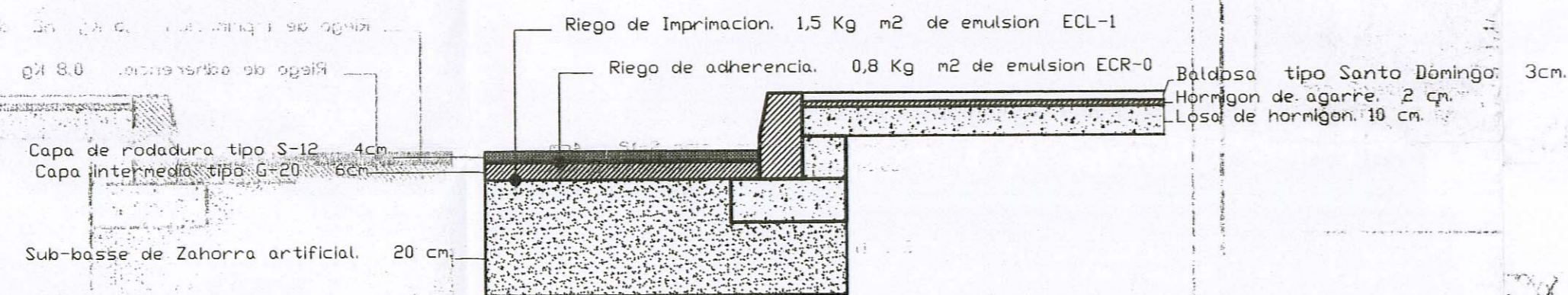
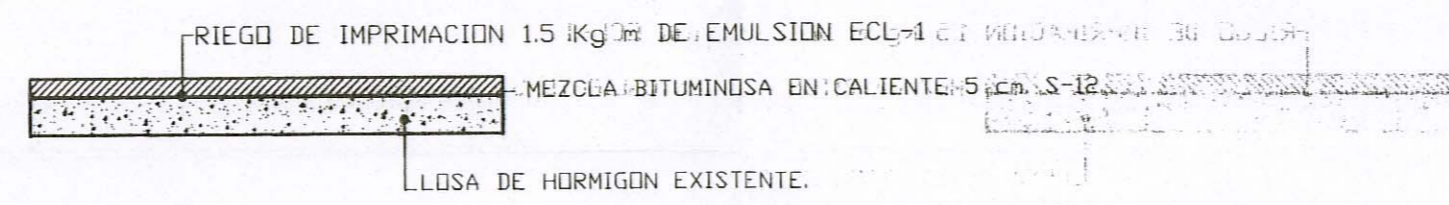


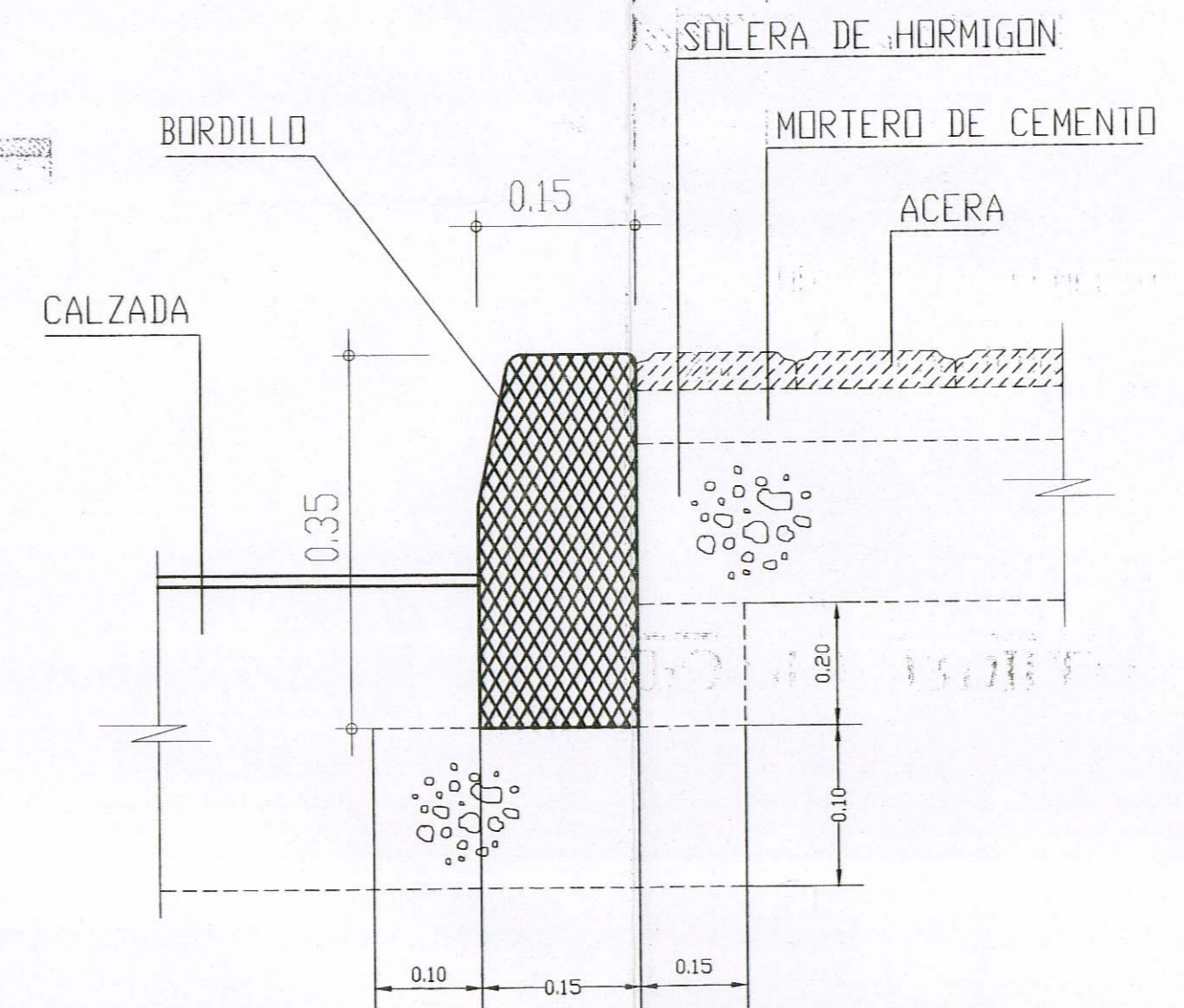
SECCION TIPO DE FIRME
ESCALA:1/10



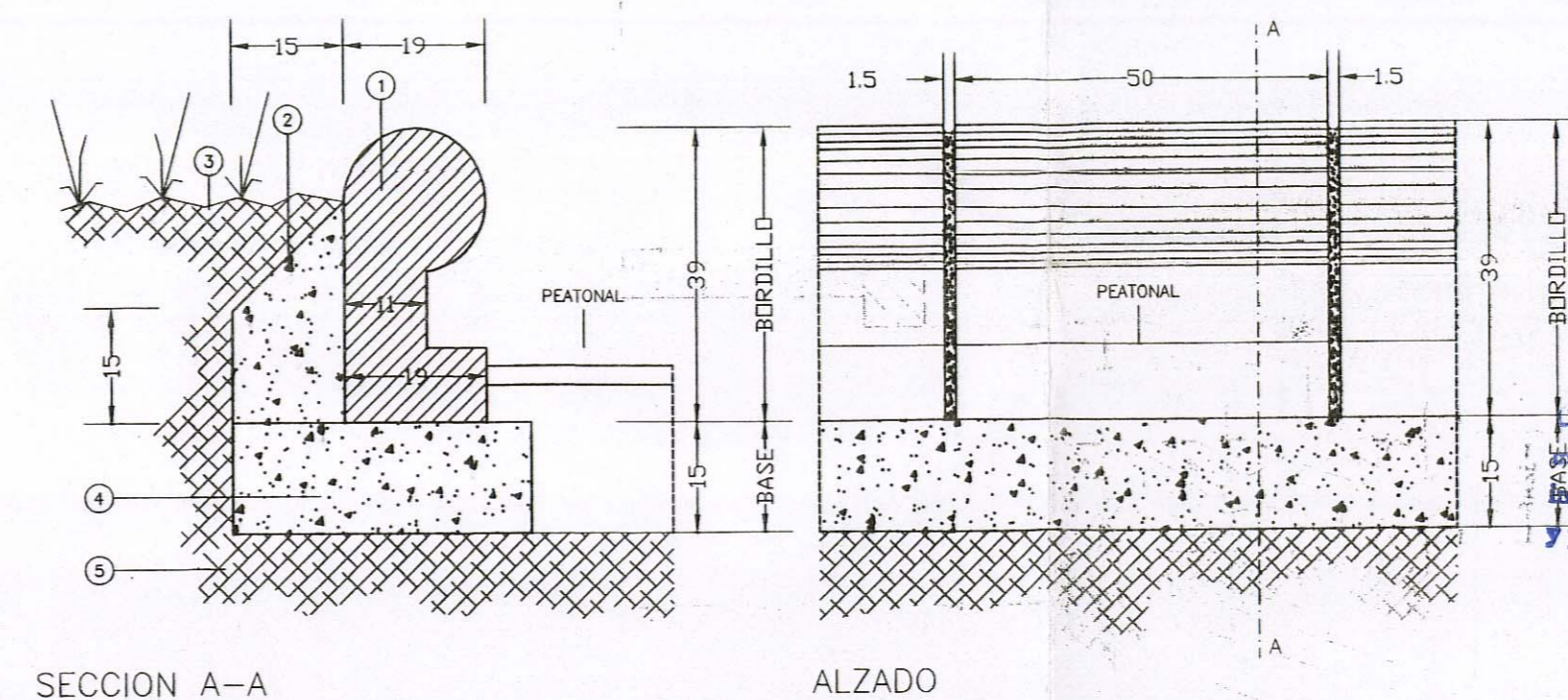
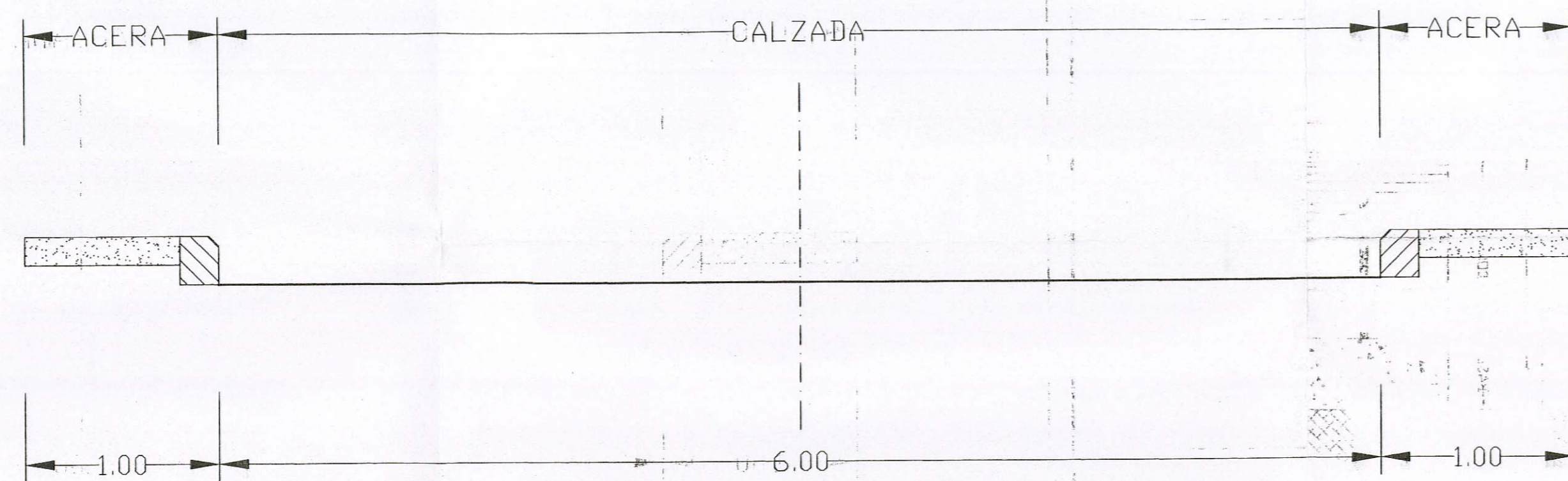
REFUERFO DE FIRME



SECCION TIPO DE BORDILLO
ESCALA:1/250

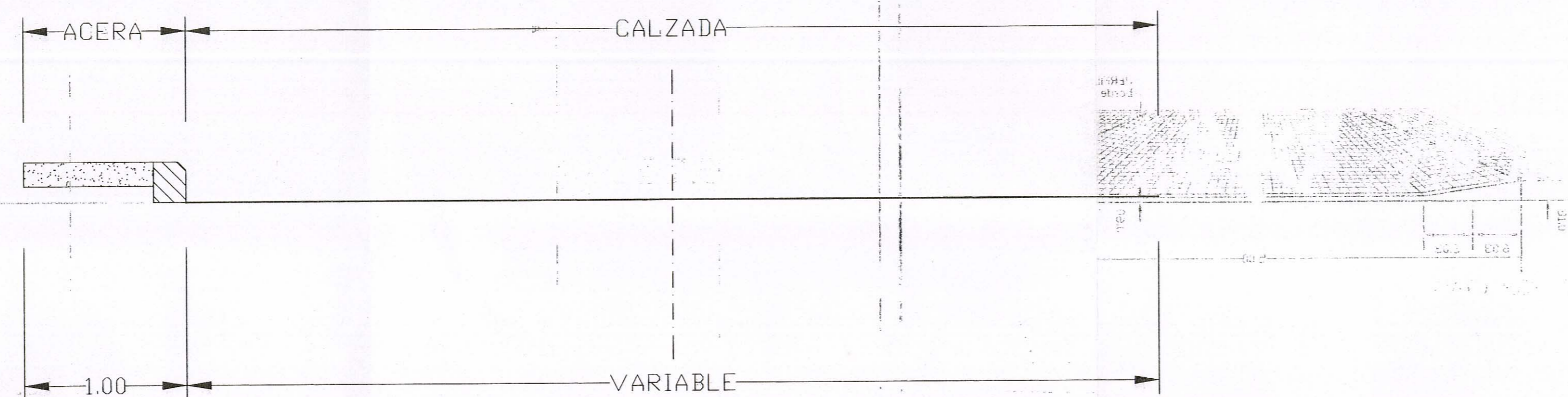


SECCION TIPO VIAL-C.
ESCALA:1/250

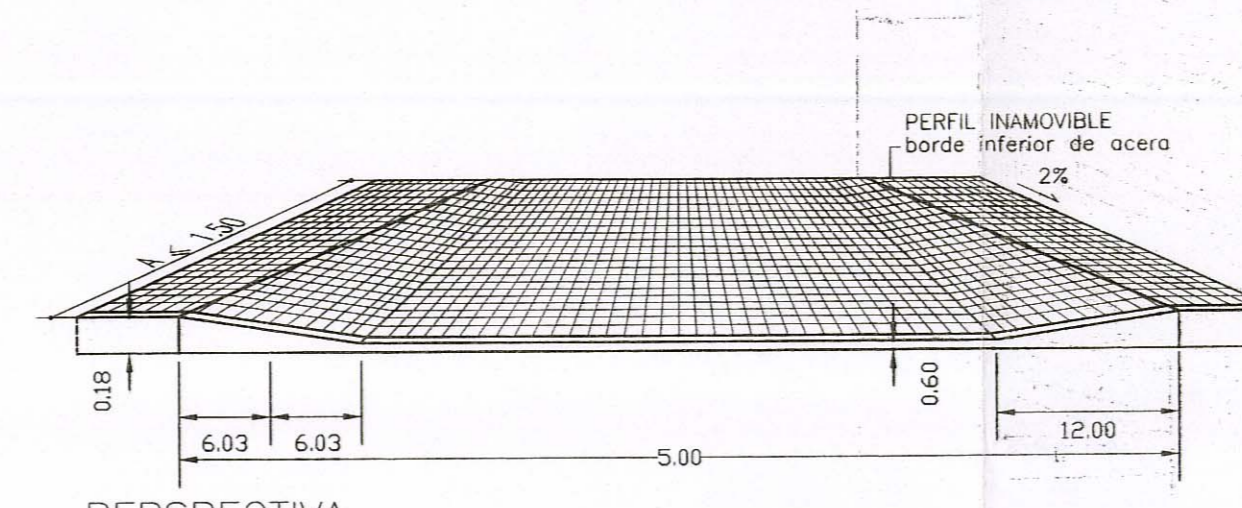


- SECCION A-A
COTAS EN CENTIMETROS
- ① BORDILLO DE HORMIGON VIBRADO H-200
 - ② MORTERO 1:3 EN JUNTA DE BORDILLO REHUNDIDA
 - ③ REFUERZO DE HORMIGON H-150
 - ④ PARTERRE
 - ⑤ CIMENTO DE HORMIGON H-150
 - ⑥ TERRENO

SECCION TIPO VIAL-A,B,C,D.
ESCALA:1/250



BORDILLO DE HORMIGON VIBRADO EN JARDINERIA
ESCALA:1/100



A = ANCHO DE ACERA
PARA "A" < 1.50

EJECUCION DE OBRAS PARA PASO DE CARRUAJES Y VADOS
ANCHO DE ACERA INFERIOR A 1.50 MTS.

DILIGENCIA: Para hacer constar que el presente documento fue aprobado por el E.M.G. 2392, aprobado inicialmente por el E.M.G. 23-10-98 y provisionalmente el día 26-02-99 por el Pleno San Bartolomé de Tirajana, a 10 de Julio 99.



La Comisión de Ordenación del Territorio y Medio Ambiente de Canarias, en sesión de fecha 22 JUN. 2000 acordó la APROBACIÓN DEFINITIVA del presente expediente.

