

	TÍTULO	EXTRACTO DEL ANÁLISIS DE LA ALTERNATIVA: ACTUACIÓN CONJUNTA DE LA LÍNEA FERROVIARIA BAJO LA FUTURA TRAVESÍA URBANA GC-500 Y ANTEPROYECTO DE LA ESTACIÓN FERROVIARIA DE PLAYA DEL INGLÉS A SU PASO POR EL VERIL	Autor	ineco	Especialista		ESCALA ORIGINAL DIN A3	1:3500	FECHA	JULIO 2013	TÍTULO DEL PLANO	ESTUDIO ALTERNATIVA ESTACIÓN PLAYA DEL INGLÉS CONDICIONANTE 1 - ENCAUZAMIENTO DEL BARRANCO	Nº DE PLANO	1
							Numérica	Gráfica					Hoja	1 de 2



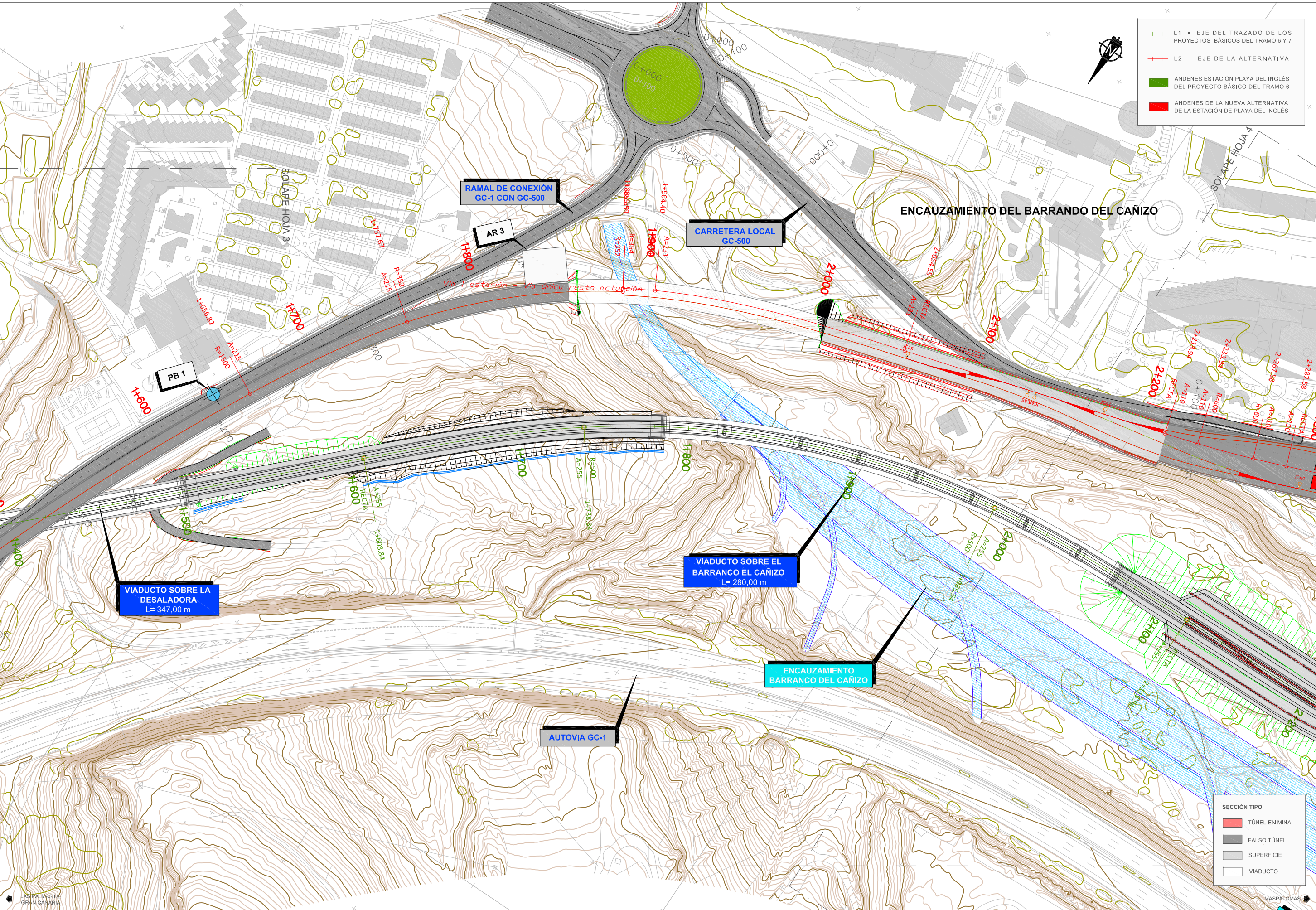
Atracciones

- | | | | | |
|-------------------------------------|-------------------------|-------------------------|-----------------------|----------------------|
| 1 Entrada | 5 Mekong rapids | 9 Vulcano | 13 Siam Beach | 17 Thai House |
| 2 Isla de Los Leones Marinos | 6 Giant | 10 Jungle Snakes | 14 Wave Palace | 18 Thai bar |
| 3 Floating market | 7 Tower of power | 11 Naga Racer | 15 Anfiteatre | 19 Beach bar |
| 4 Mai Thai River | 8 The Dragon | 12 The Lost City | 16 Beach club | 20 Tea huse |

← LAS PALMAS DE GRAN CANARIA

MASPALOMAS →

- +— L1 = EJE DEL TRAZADO DE LOS PROYECTOS BÁSICOS DEL TRAMO 6 Y 7
- +— L2 = EJE DE LA ALTERNATIVA
- ANDENES ESTACIÓN PLAYA DEL INGLÉS DEL PROYECTO BÁSICO DEL TRAMO 6
- ANDENES DE LA NUEVA ALTERNATIVA DE LA ESTACIÓN DE PLAYA DEL INGLÉS



TÍTULO
 EXTRACTO DEL ANÁLISIS DE LA ALTERNATIVA:
 ACTUACIÓN CONJUNTA DE LA LÍNEA FERROVIARIA BAJO LA FUTURA TRAVESÍA URBANA GC-500 Y ANTEPROYECTO DE LA ESTACIÓN FERROVIARIA DE PLAYA DEL INGLÉS A SU PASO POR EL VERIL

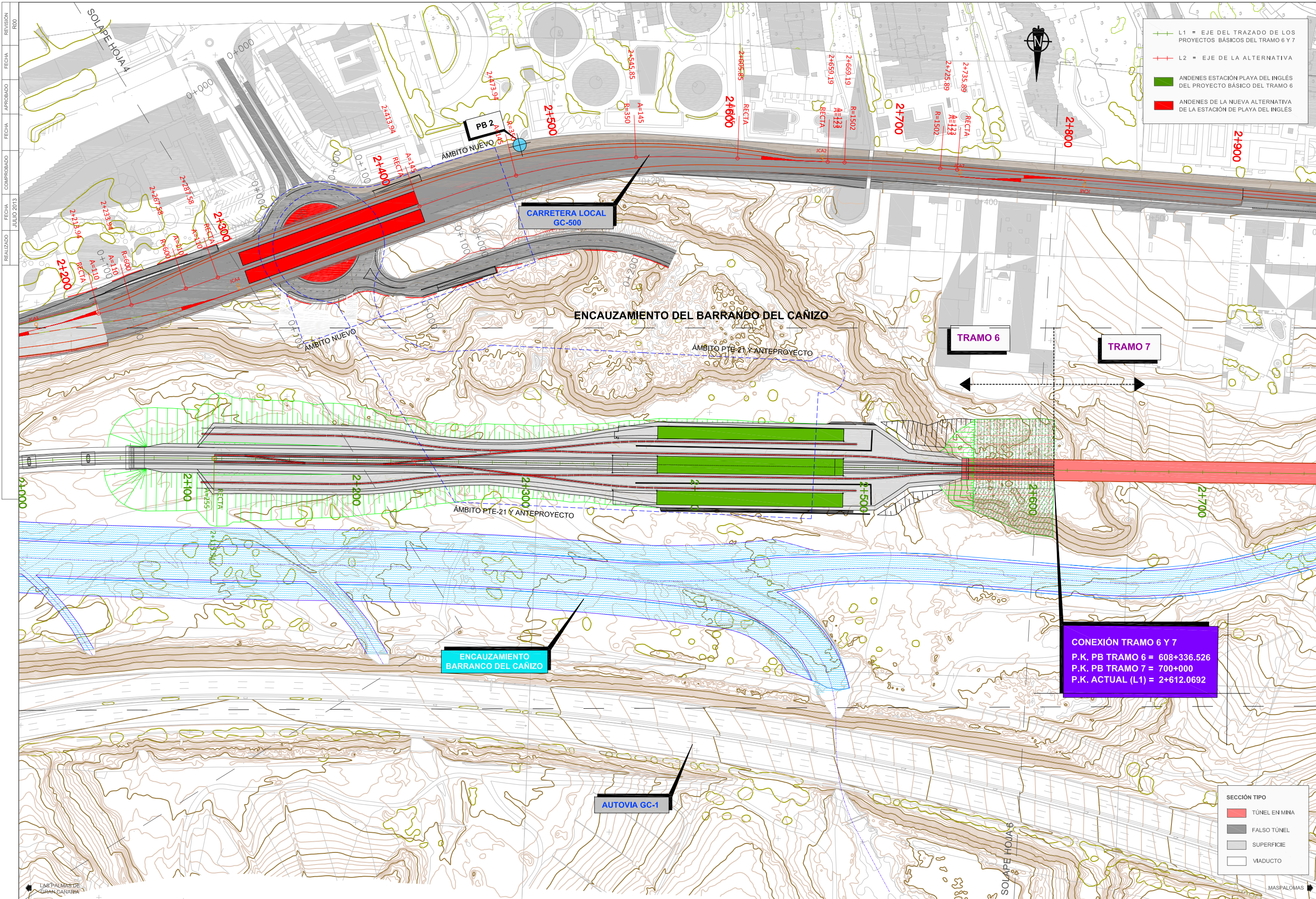
Autor
 Especialista
ineco

ESCALA ORIGINAL DIN A3
 1:2000
 Numérica Gráfica

FECHA
 JULIO 2013

TÍTULO DEL PLANO
 PLANTA TRAZADO ALTERNATIVA (L2) Y PROYECTO BÁSICO TRAMO 6 Y 7 (L1)

Nº DE PLANO
 2
 Hoja 1 de 3



- L1 = EJE DEL TRAZADO DE LOS PROYECTOS BÁSICOS DEL TRAMO 6 Y 7
- L2 = EJE DE LA ALTERNATIVA
- ANDENES ESTACIÓN PLAYA DEL INGLÉS DEL PROYECTO BÁSICO DEL TRAMO 6
- ANDENES DE LA NUEVA ALTERNATIVA DE LA ESTACIÓN DE PLAYA DEL INGLÉS

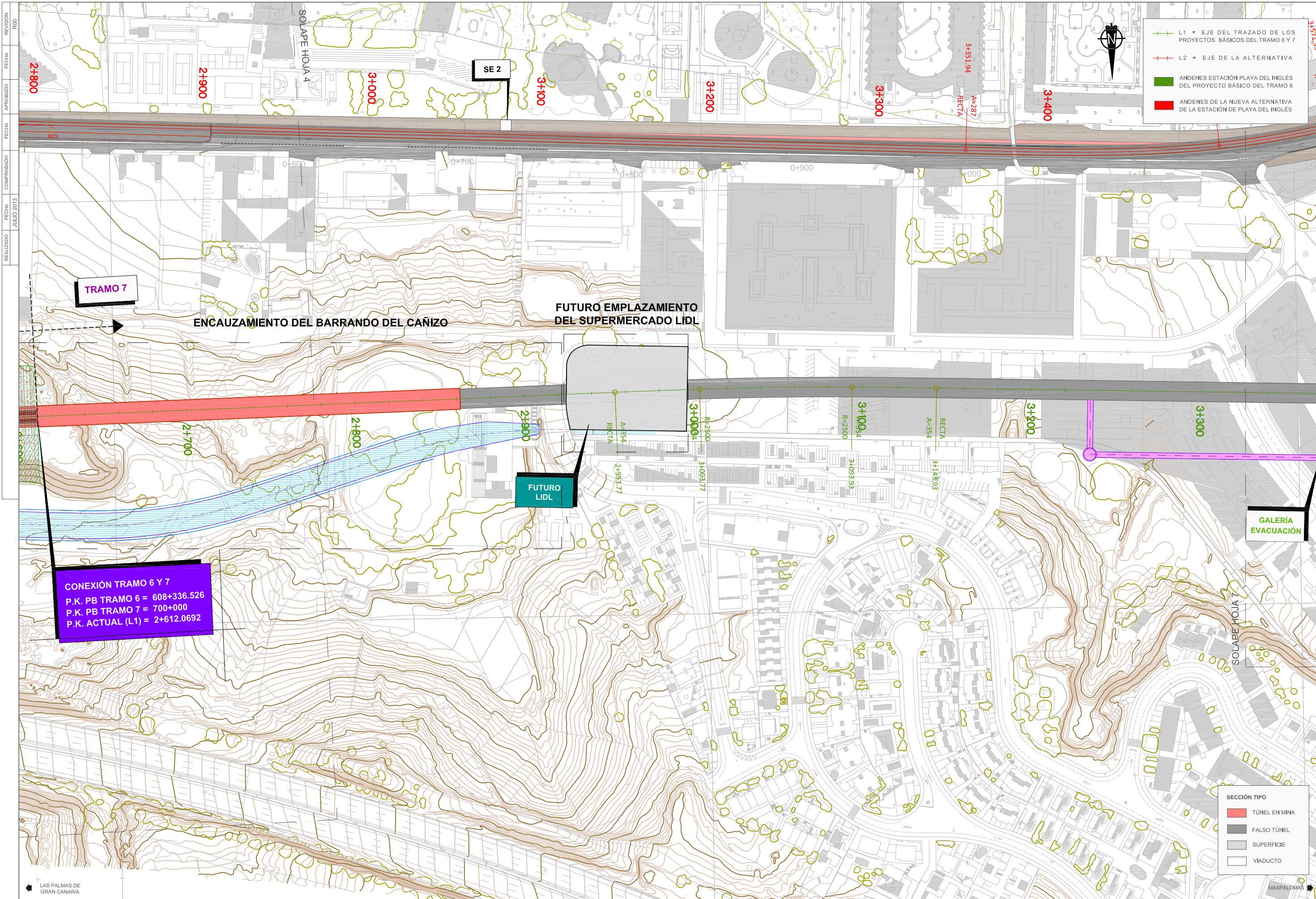
TRAMO 6

TRAMO 7

CONEXIÓN TRAMO 6 Y 7
 P.K. PB TRAMO 6 = 608+336.526
 P.K. PB TRAMO 7 = 700+000
 P.K. ACTUAL (L1) = 2+612.0692

- SECCIÓN TIPO**
- TÚNEL EN MINA
 - FALSO TÚNEL
 - SUPERFICIE
 - VIADUCTO

REVISIÓN: R00
 FECHA: JULIO 2013
 COMPROBADO:
 APROBADO:
 REALIZADO:



REVISIÓN	RD0
FECHA	
APROBADO	
FECHA	
COMPROBADO	
FECHA	JULIO 2013
REALIZADO	

CONEXIÓN TRAMO 6 Y 7
 P.K. PB TRAMO 6 = 608+336.526
 P.K. PB TRAMO 7 = 700+000
 P.K. ACTUAL (L1) = 2+612.0692

- L1 = EJE DEL TRAZADO DE LOS PROYECTOS BÁSICOS DEL TRAMO 6 Y 7
- L2 = EJE DE LA ALTERNATIVA
- ANDENES ESTACIÓN PLAYA DEL INGLÉS DEL PROYECTO BÁSICO DEL TRAMO 6
- ANDENES DE LA NUEVA ALTERNATIVA DE LA ESTACIÓN DE PLAYA DEL INGLÉS

- SECCIÓN TIPO**
- TÚNEL EN MINA
 - FALSO TÚNEL
 - SUPERFICIE
 - VIADUCTO



TÍTULO
 EXTRACTO DEL ANÁLISIS DE LA ALTERNATIVA:
 ACTUACIÓN CONJUNTA DE LA LÍNEA FERROVIARIA BAJO LA FUTURA TRAVESÍA URBANA GC-500 Y ANTEPROYECTO DE LA ESTACIÓN FERROVIARIA DE PLAYA DEL INGLÉS A SU PASO POR EL VERIL

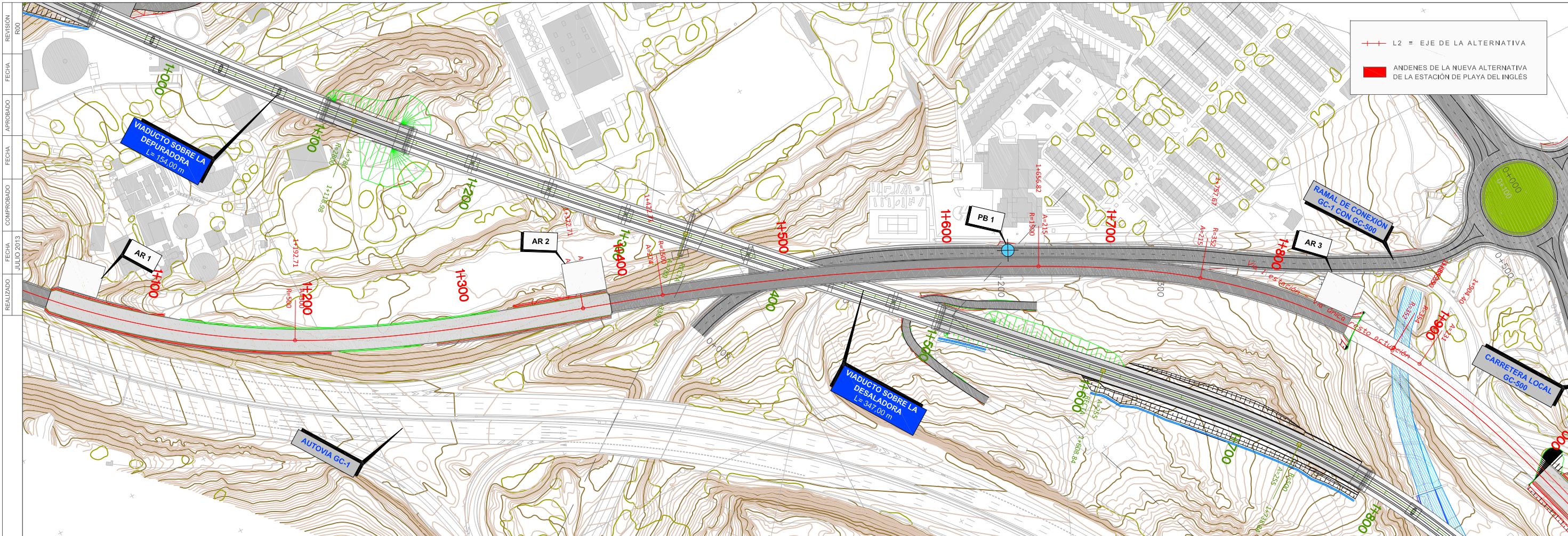
Autor Especialista
ineco

ESCALA ORIGINAL DIN A3
 1:2000
 Numérica Gráfica

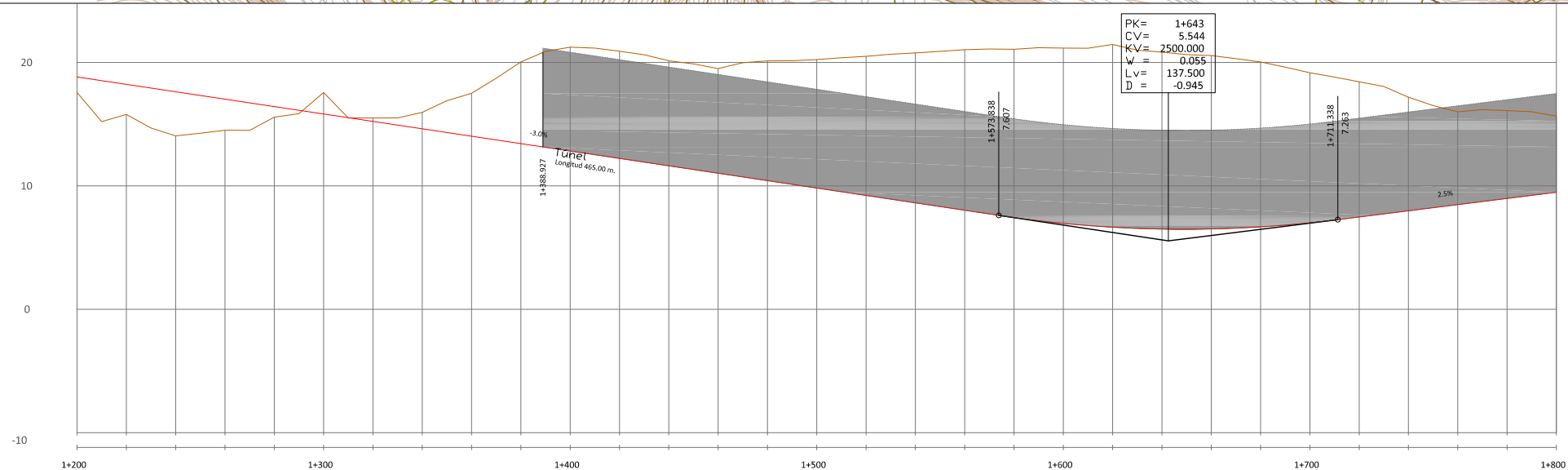
FECHA
 JULIO 2013

TÍTULO DEL PLANO
 PLANTA TRAZADO ALTERNATIVA (L2) Y PROYECTO BÁSICO TRAMO 6 Y 7 (L1)

Nº DE PLANO
 2
 Hoja 3 de 3



—+— L2 = EJE DE LA ALTERNATIVA
 ANDENES DE LA NUEVA ALTERNATIVA DE LA ESTACIÓN DE PLAYA DEL INGLÉS



PK	COTA DEL TERRENO	COTA DE RASANTE	DESMONTE	TERRAPLEN
1+200	17.567	18.822		1.255
1+250	15.782	18.222		2.439
1+300	14.054	17.622		3.568
1+350	14.505	17.022		2.517
1+400	15.565	16.422		0.857
1+450	17.560	15.822	1.738	
1+500	15.500	15.222	0.278	
1+550	15.961	14.622	1.340	
1+600	17.501	14.022	3.479	
1+650	20.039	13.422	6.617	
1+700	21.241	12.822	8.419	
1+750	20.906	12.222	8.684	
1+800	20.139	11.622	8.517	
1+850	19.500	11.022	8.478	
1+900	20.125	10.422	9.703	
1+950	20.229	9.822	10.407	
2+000	20.500	9.222	11.278	
2+050	20.770	8.622	12.148	
2+100	21.036	8.022	13.014	
2+150	21.063	7.422	13.634	
2+200	21.162	6.959	14.203	
2+250	21.456	6.648	14.808	
2+300	20.835	6.497	14.337	
2+350	20.561	6.507	14.054	
2+400	20.046	6.676	13.370	
2+450	19.161	7.005	12.156	
2+500	18.436	7.479	10.956	
2+550	17.181	7.979	9.202	
2+600	16.000	8.479	7.521	
2+650	16.092	8.979	7.112	
2+700	15.648	9.479	6.168	



TÍTULO
 EXTRACTO DEL ANÁLISIS DE LA ALTERNATIVA:
 ACTUACIÓN CONJUNTA DE LA LÍNEA FERROVIARIA BAJO LA FUTURA TRAVESÍA URBANA GC-500 Y ANTEPROYECTO DE LA ESTACIÓN FERROVIARIA DE PLAYA DEL INGLÉS A SU PASO POR EL VERIL

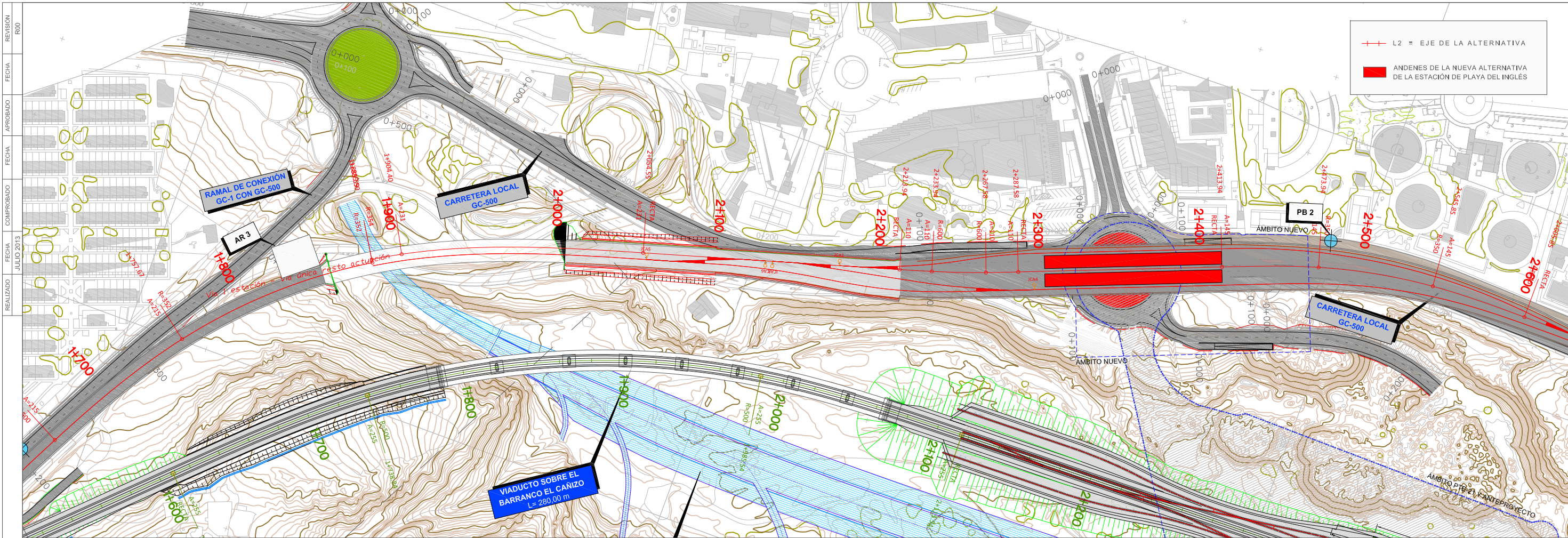
Autor **ineco** Especialista

ESCALA ORIGINAL DIN A3
 H 1:2500
 V 1:500
 Numérica Gráfica

FECHA
 JULIO 2013

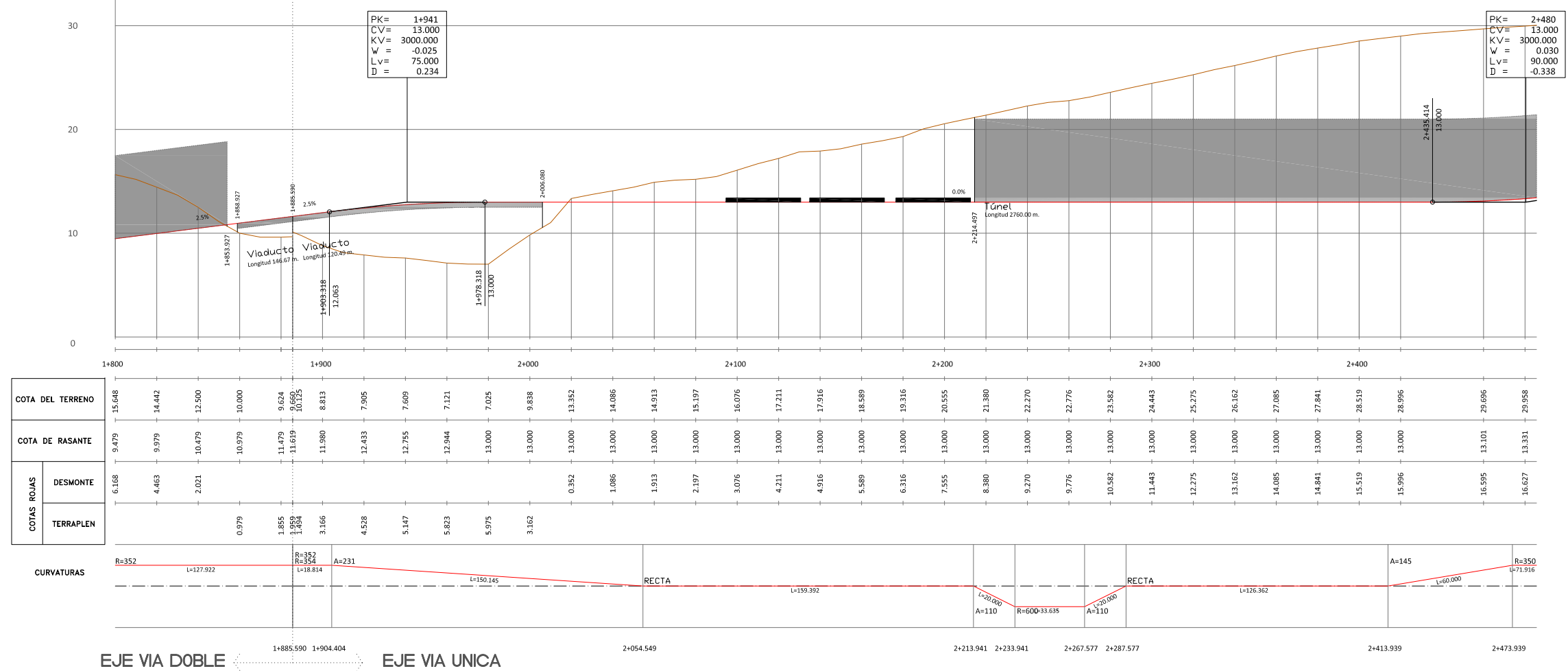
TÍTULO DEL PLANO
 PLANTA Y LONGITUDINAL
 TRAZADO ALTERNATIVA (L2)

Nº DE PLANO
 3
 Hoja 01 de 3



+---+ L2 = EJE DE LA ALTERNATIVA
 ■ ANDENES DE LA NUEVA ALTERNATIVA DE LA ESTACIÓN DE PLAYA DEL INGLÉS

REVISIÓN: R00
 FECHA:
 APROBADO:
 FECHA:
 COMPROBADO:
 FECHA: JULIO 2013
 REALIZADO:



TÍTULO
 EXTRACTO DEL ANÁLISIS DE LA ALTERNATIVA:
 ACTUACIÓN CONJUNTA DE LA LÍNEA FERROVIARIA BAJO LA FUTURA TRAVESÍA URBANA GC-500 Y ANTEPROYECTO DE LA ESTACIÓN FERROVIARIA DE PLAYA DEL INGLÉS A SU PASO POR EL VERIL

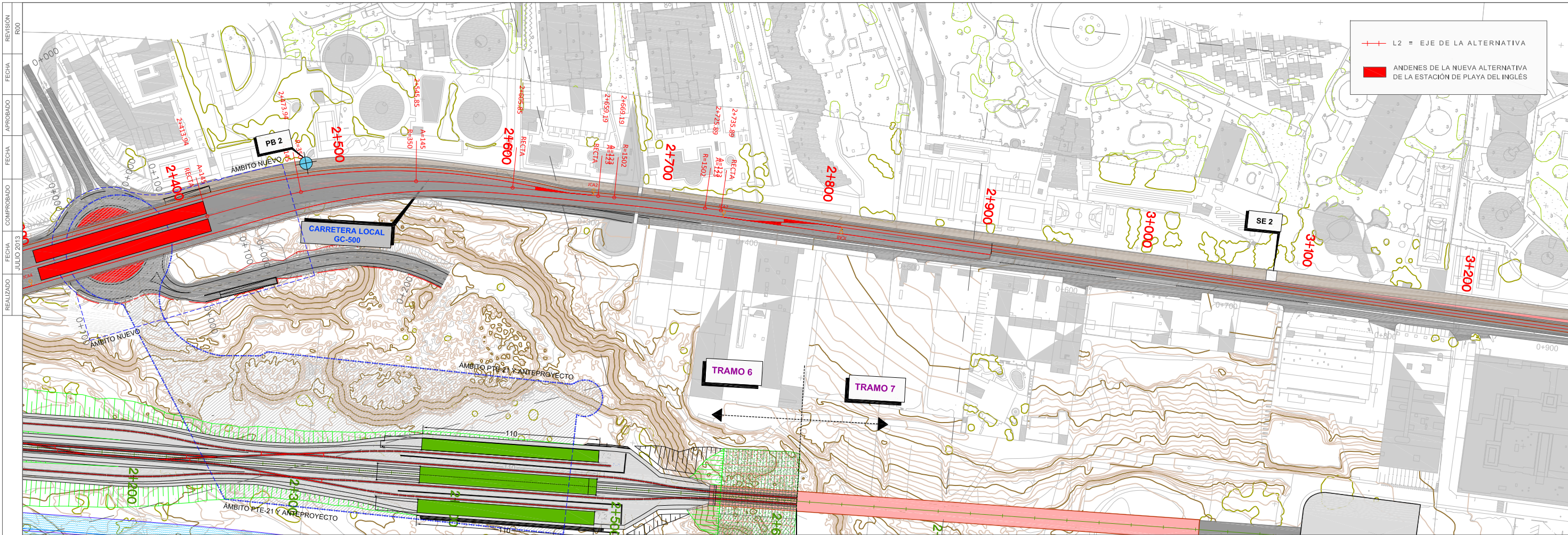
Autor: **ineco** Especialista

ESCALA ORIGINAL DIN A3
 H 1:2500
 V 1:500
 Numérica Gráfica

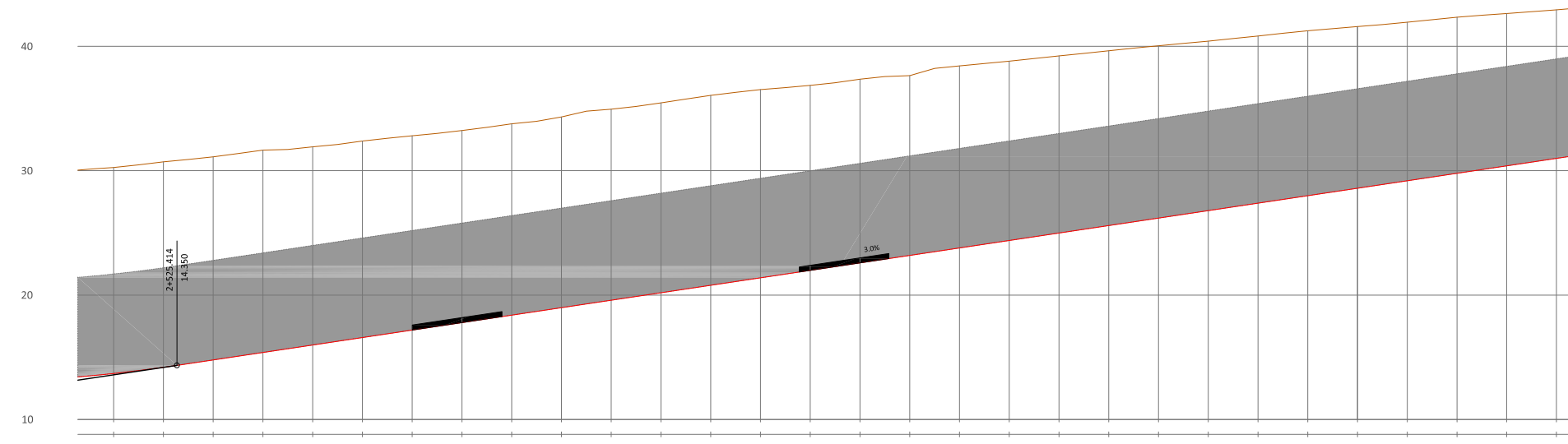
FECHA: JULIO 2013

TÍTULO DEL PLANO
 PLANTA Y LONGITUDINAL
 TRAZADO ALTERNATIVA (L2)

Nº DE PLANO: 3
 Hoja 02 de 3



+ + L2 = EJE DE LA ALTERNATIVA
 ANDENES DE LA NUEVA ALTERNATIVA DE LA ESTACIÓN DE PLAYA DEL INGLÉS



COTAS ROJAS	COTAS ROJAS		CURVATURAS
	DESMONTE	TERRAPLEN	
	16.560	13.695	R=350 L=71.916
	16.522	14.192	A=145 L=60.000
	16.323	14.788	RECTA L=53.338
	16.265	15.388	A=123 R=1502 L=56.693
	15.928	15.988	RECTA L=616.099
	15.800	16.588	
	15.622	17.188	
	15.439	17.788	
	15.388	18.388	
	15.330	18.988	
	15.261	20.188	
	15.270	20.788	
	15.130	21.388	
	14.872	21.988	
	14.770	22.588	
	14.460	23.188	
	14.637	23.788	
	14.420	24.388	
	14.244	24.988	
	14.053	25.588	
	13.862	26.188	
	13.632	26.788	
	13.446	27.388	
	13.268	27.988	
	13.000	28.588	
	12.753	29.188	
	12.550	29.788	
	12.252	30.388	
	11.951	30.988	



TÍTULO
 EXTRACTO DEL ANÁLISIS DE LA ALTERNATIVA:
 ACTUACIÓN CONJUNTA DE LA LÍNEA FERROVIARIA BAJO LA FUTURA TRAVESÍA URBANA GC-500 Y ANTEPROYECTO DE LA ESTACIÓN FERROVIARIA DE PLAYA DEL INGLÉS A SU PASO POR EL VERIL

Autor Especialista
ineco

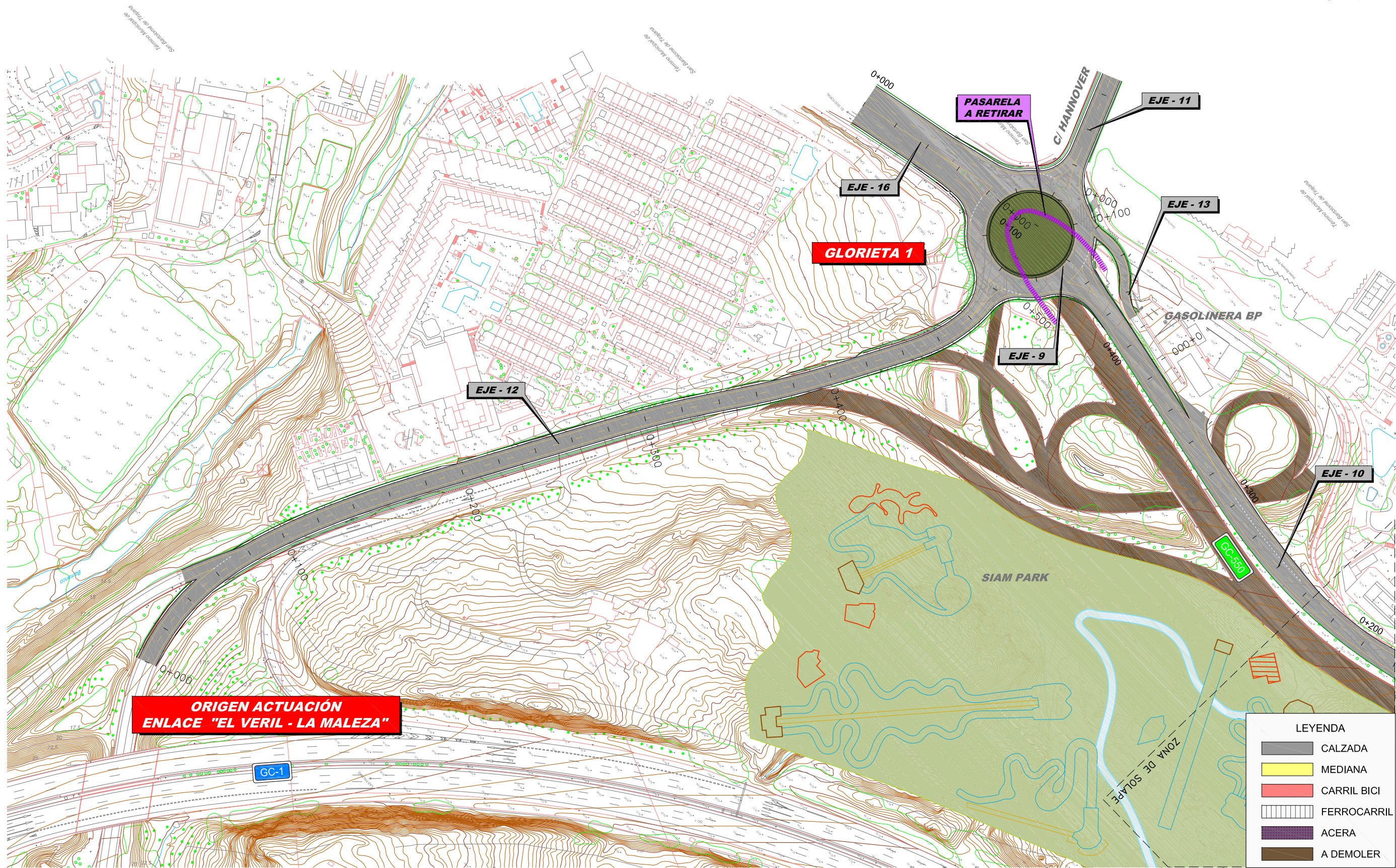
ESCALA ORIGINAL DIN A3
 H 1:2500
 V 1:500
 Numérica Gráfica

FECHA
 JULIO 2013

TÍTULO DEL PLANO
 PLANTA Y LONGITUDINAL
 TRAZADO ALTERNATIVA (L2)

Nº DE PLANO
 3
 Hoja 03 de 3

REVISIÓN	RD0
FECHA	
APROBADO	
FECHA	
COMPROBADO	
FECHA	JULIO 2013
REALIZADO	



LEYENDA

	CALZADA
	MEDIANA
	CARRIL BICI
	FERROCARRIL
	ACERA
	A DEMOLER



TÍTULO
 EXTRACTO DEL ANÁLISIS DE LA ALTERNATIVA:
 ACTUACIÓN CONJUNTA DE LA LÍNEA FERROVIARIA BAJO LA FUTURA TRAVESÍA URBANA GC-500 Y
 ANTEPROYECTO DE LA ESTACIÓN FERROVIARIA DE PLAYA DEL INGLÉS A SU PASO POR EL VERIL

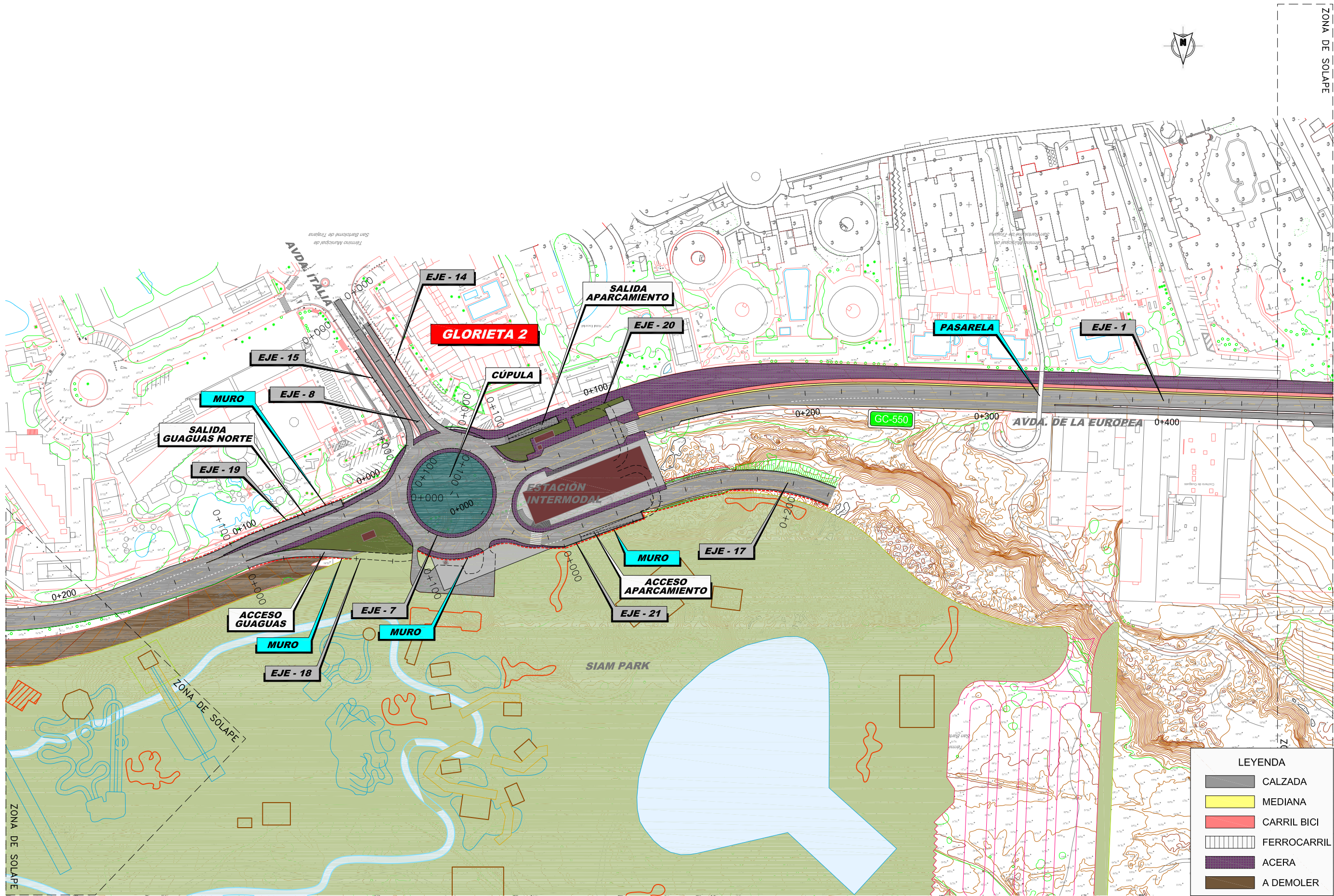
Autor
 Especialista
ineco

ESCALA ORIGINAL DIN A3
 1:2000
 Numérica Gráfica

FECHA
 JULIO 2013

TÍTULO DEL PLANO
 TRAZADO
 PLANTA GENERAL

Nº DE PLANO
 4
 Hoja 01 de 3



LEYENDA

	CALZADA
	MEDIANA
	CARRIL BICI
	FERROCARRIL
	ACERA
	A DEMOLER



TÍTULO
 EXTRACTO DEL ANÁLISIS DE LA ALTERNATIVA:
 ACTUACIÓN CONJUNTA DE LA LÍNEA FERROVIARIA BAJO LA FUTURA TRAVESÍA URBANA GC-500 Y
 ANTEPROYECTO DE LA ESTACIÓN FERROVIARIA DE PLAYA DEL INGLÉS A SU PASO POR EL VERIL

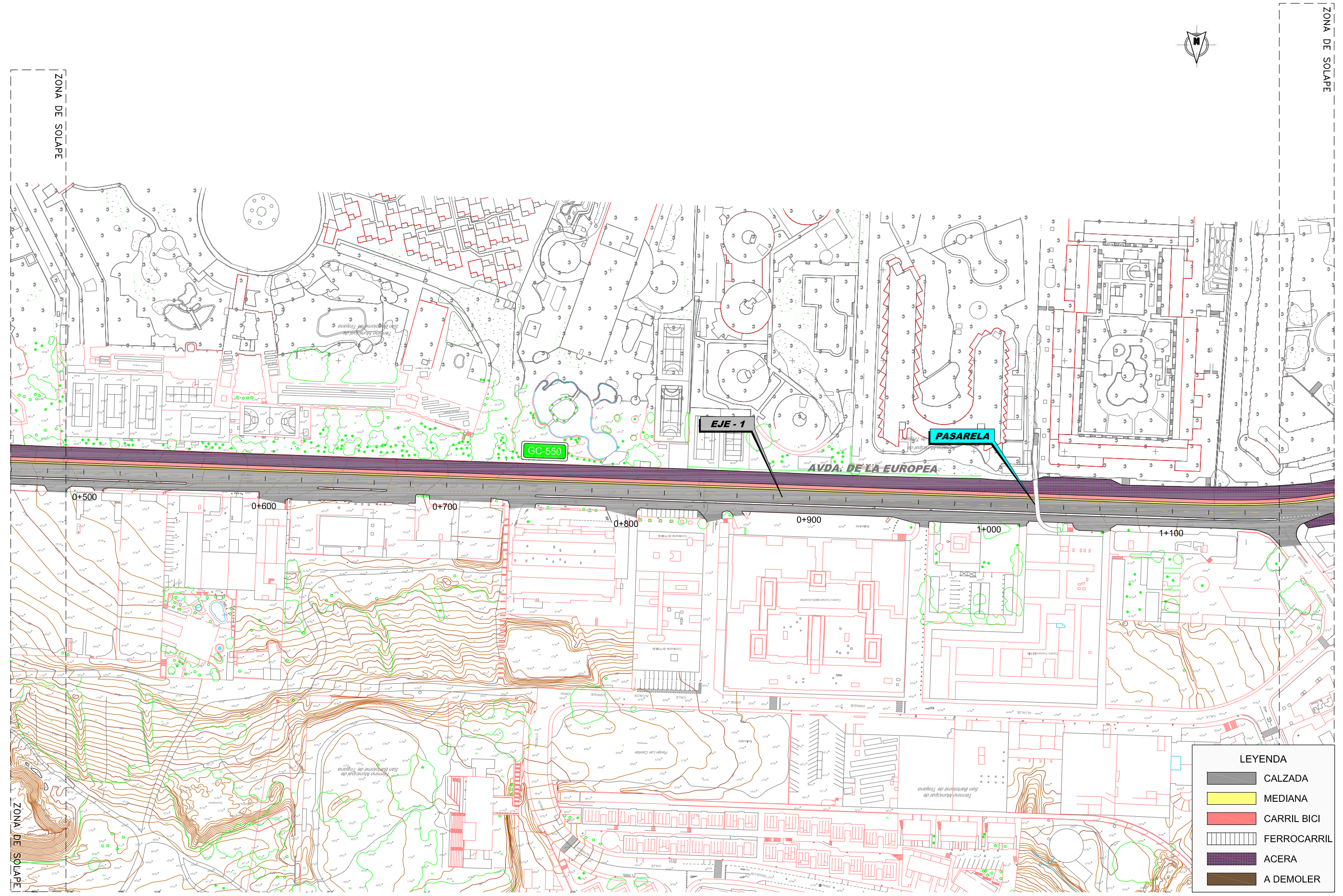
Autor
 Especialista
ineco

ESCALA ORIGINAL DIN A3
 1:2000
 Numérica Gráfica

FECHA
 JULIO 2013

TÍTULO DEL PLANO
 TRAZADO
 PLANTA GENERAL

Nº DE PLANO
 4
 Hoja 02 de 3



LEYENDA

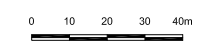
	CALZADA
	MEDIANA
	CARRIL BICI
	FERROCARRIL
	ACERA
	A DEMOLER



TÍTULO
 EXTRACTO DEL ANÁLISIS DE LA ALTERNATIVA:
 ACTUACIÓN CONJUNTA DE LA LÍNEA FERROVIARIA BAJO LA FUTURA TRAVESÍA URBANA GC-500 Y
 ANTEPROYECTO DE LA ESTACIÓN FERROVIARIA DE PLAYA DEL INGLÉS A SU PASO POR EL VERIL

Autor **ineco** Especialista

ESCALA ORIGINAL DIN A3
 1:2000
 Numérica Gráfica



FECHA
 JULIO 2013

TÍTULO DEL PLANO
 TRAZADO
 PLANTA GENERAL

Nº DE PLANO
 4
 Hoja 03 de 3