

432.600

433.000

433.400

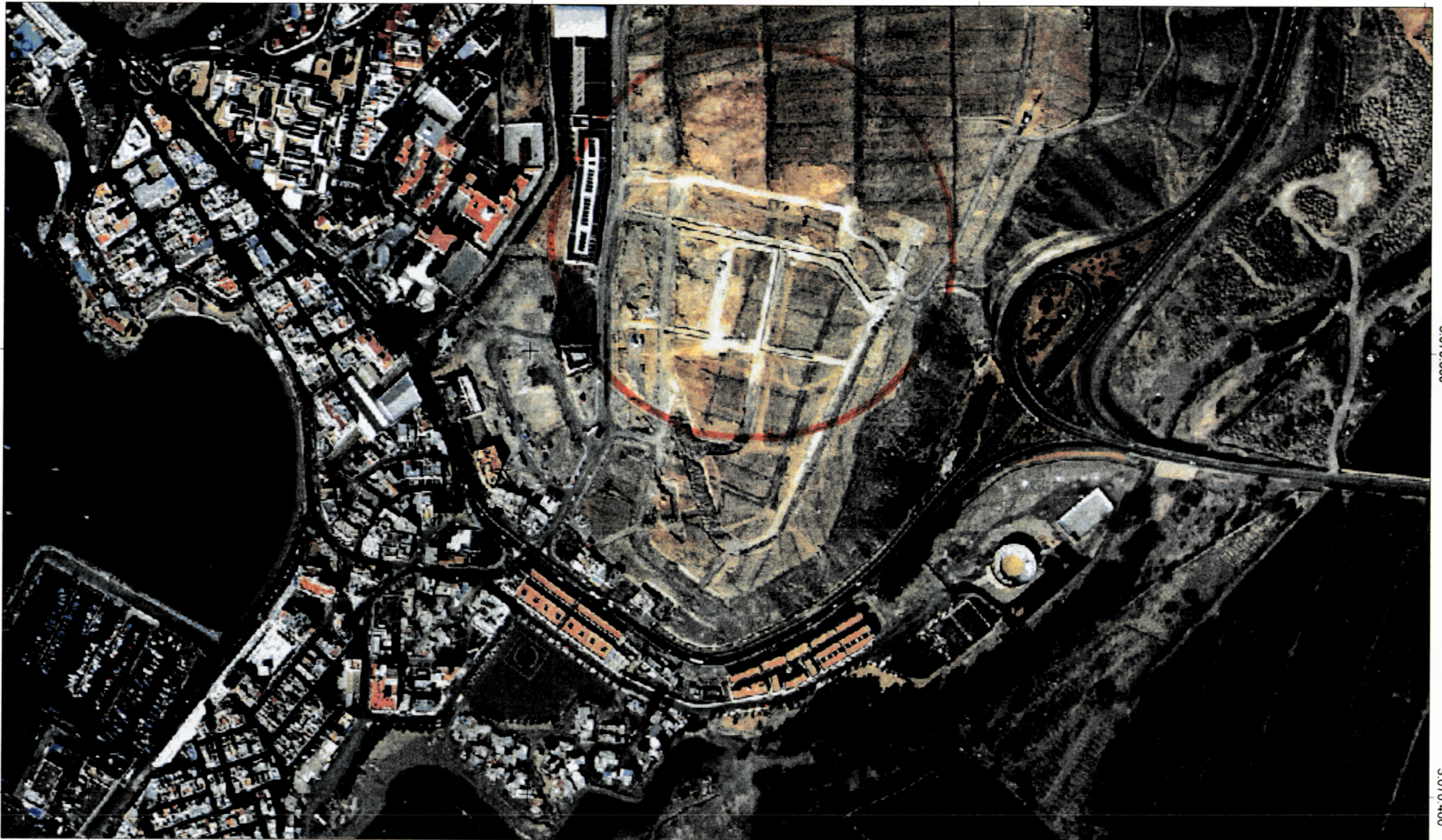
433.800

3.070.800

3.070.800

3.070.400

3.070.400



432.600

433.000

433.400

433.800



Cabildo de Gran Canaria

Cabildo de Gran Canaria

Información Técnica

Sistema de Referencia ITRF93
 Elipsoide WGS84
 - semieje mayor: a = 6.378.137
 - aplaniamiento: f = 298.257.223.563
 Red geodésica REGCAN95
 Sistema cartográfico de representación UTM
 Huso 28

La Comisión de Ordenación del Territorio y Medio Ambiente de Canarias, en sesión de fecha **03 NOV. 2004**

acordó la **APROBACIÓN DEFINITIVA** del presente expediente:
 Las Palmas de G.C. **07 MAR DE 2005**
 El Secretario de la Comisión

Escala 1 : 5.000

AYUNTAMIENTO DE BOJAN



GRAFICAN

