

HÁLSODALEN

LOCALIZACION

BARRANCO

MONTAÑA

LLANADORES

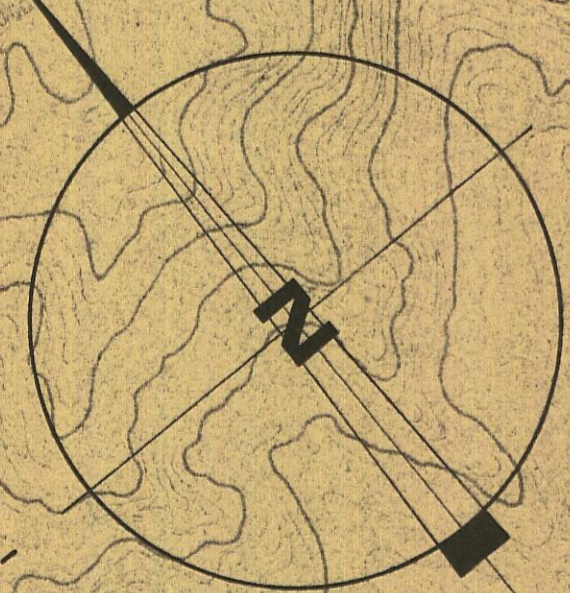
PUERTO

DE

BARRANCO

PLAYA DE PUERTO RICO

AGUA DE LA



COLEGIO CENTRAL DE ARQUITECTOS DE CANARIAS  
 DELEGACION DE LAS PALMAS  
 3 JUL 1978  
 VI S. a los efectos de registro

PLAYA DE TAURO

BARRANCO DEL LECHUGAL

MONTAÑA LLANADORES

PLAYA DE LOS AMADORES

PUNTA DEL TABLERO

CARRETERA GENERAL  
 MOGAN - LAS PALMAS

PUNTA DE LA HONDURA

**d. angulo amador**  
 ARQUITECTO  
 ESTUDIO de ARQUITECTURA y URBANISMO  
 PASEO DE LA CORNISA, 27-1. 20004 - LAS PALMAS

proyecto: REMODELACION PLAN ESPECIAL DE ORDENACION TURISTICA HÁLSODALEN  
 BARRANCO "EL LECHUGAL" - TAURO - MOGAN - G.C.

**R.7711**  
 DBRE • 1977

ESTUDIO **da**  
**d. angulo amador**  
 ARQUITECTO

SITUACION 1:5000  
 EMPLAZAMIENTO

**R 102**

ESCALA 1:5000

Paseo de la Cornisa - 27  
 Las Palmas - Gran Canaria

Hno. 200044

promotor: ASOCIACION de PROPIETARIOS HÁLSODALEN

anillo al  
 sellado por