

OCEANO ATLANTICO NORTE  
 ISLA DE GRAN CANARIA  
 DE PTA. DE MASPALOMAS A CABO COLORADO

Según los levantamientos efectuados por el B. H. "Malaspina" en el año 1952

*Instituto Hidrográfico de la Marina*

**GADIZ 1955**

**BONDAS Y ELEVACIONES EN METROS**

Medidas las primeras a la mayor bajamar y las segundas al nivel medio

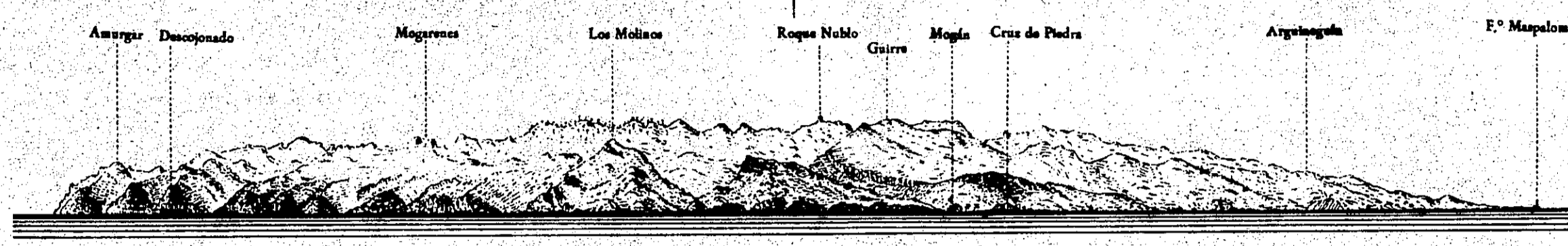
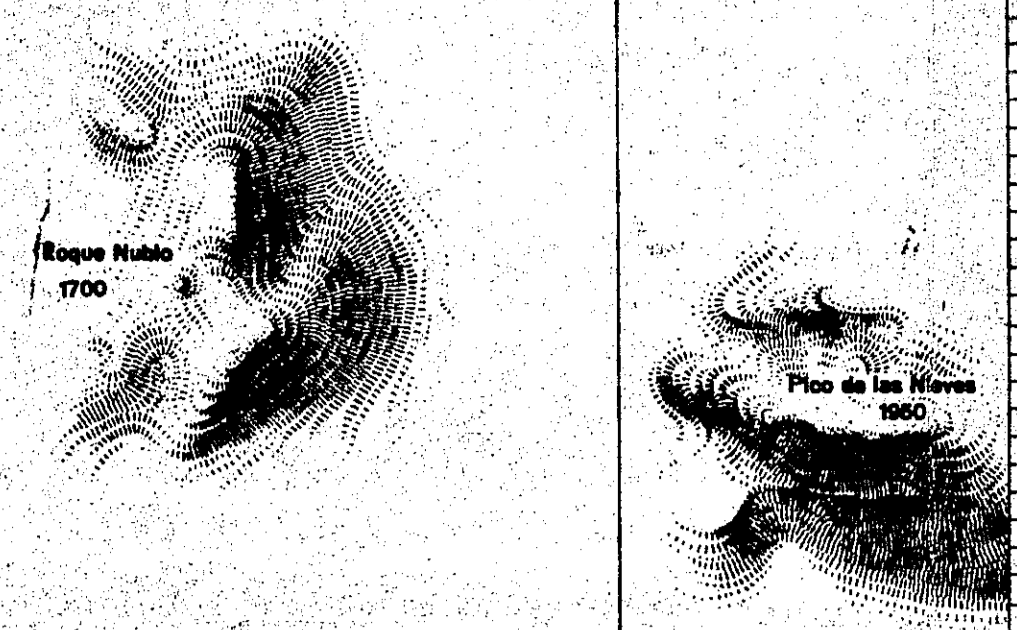
A: Indica áreas; F: Fango; C: Cascalotes; P: Piedras; O: Ocasos

Las declinaciones magnéticas indicadas corresponden al año 1955.

Escala en el paralelo 27° 47.5' = 1:500.000



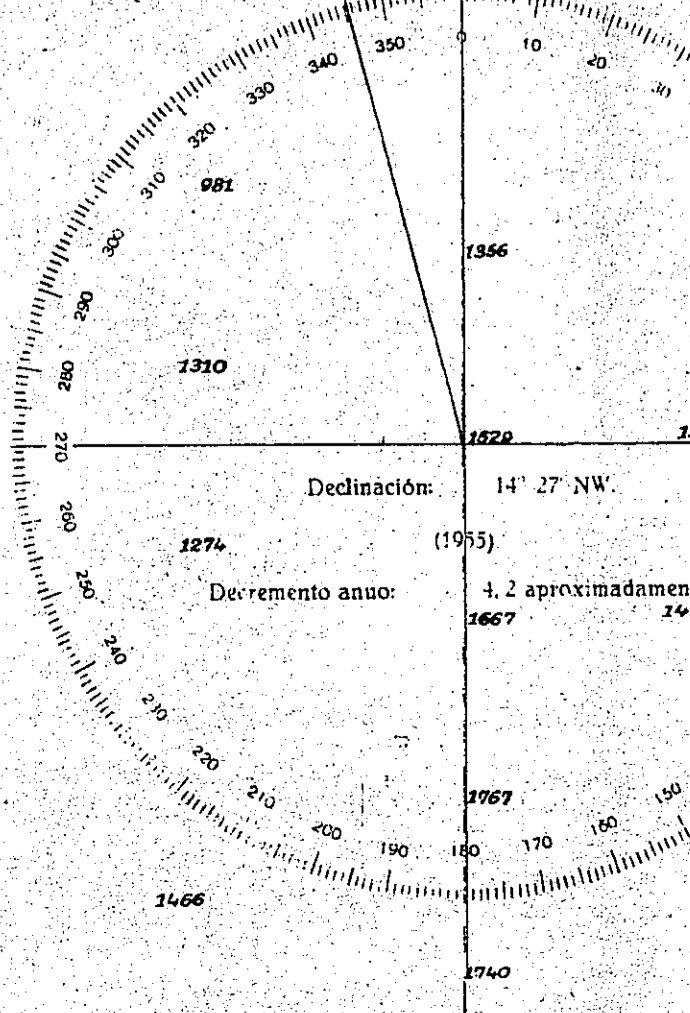
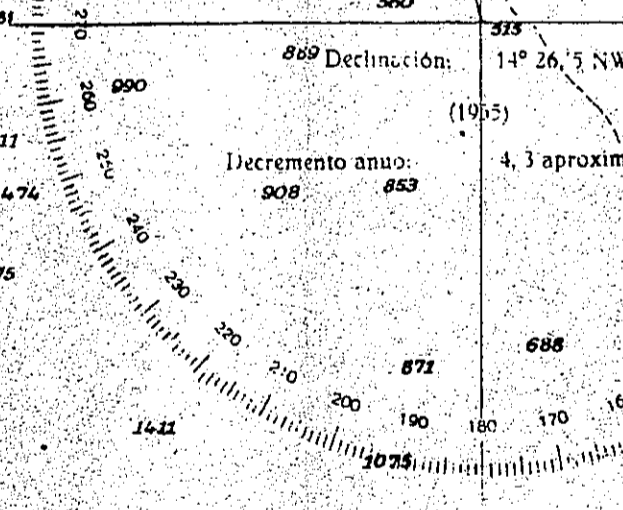
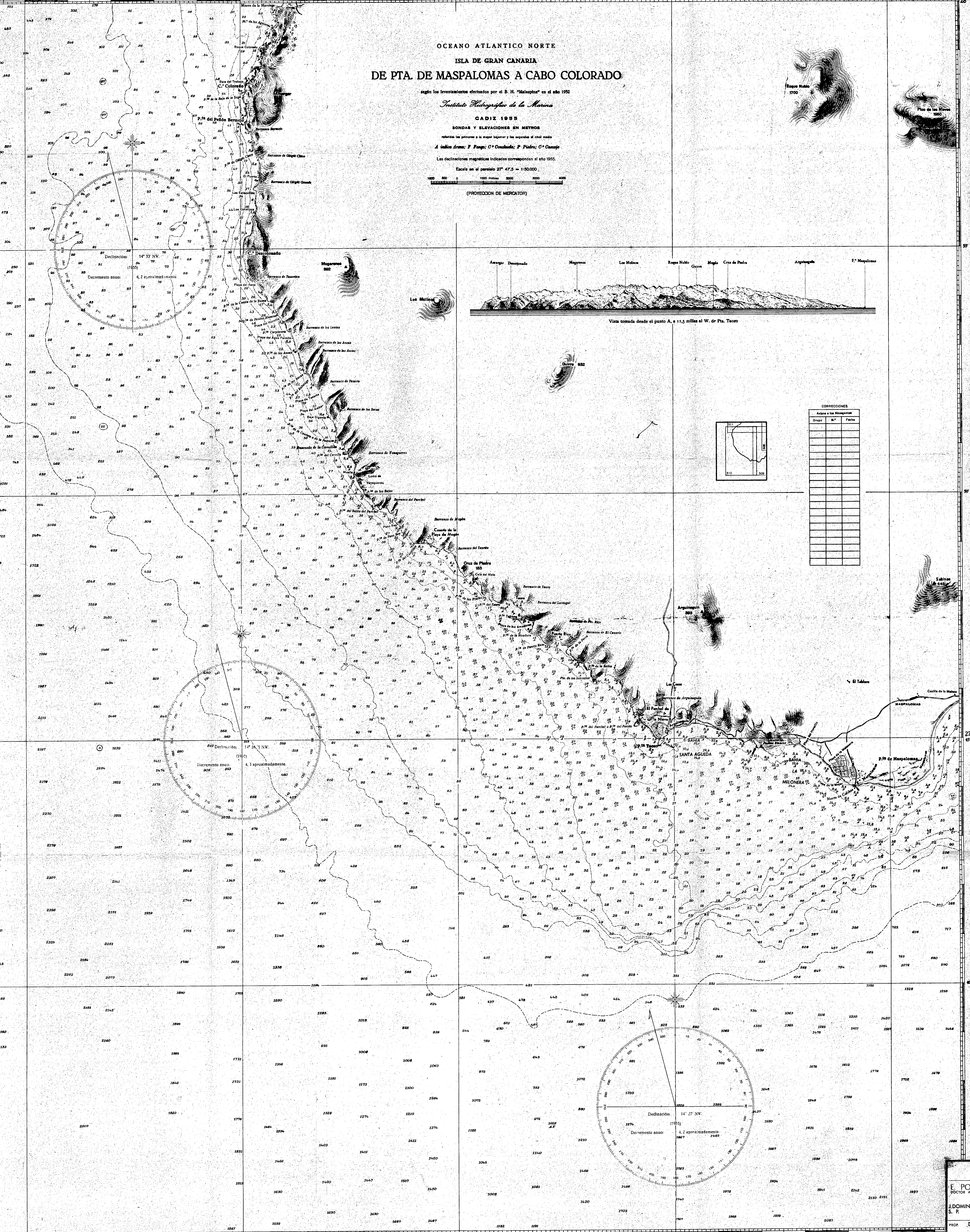
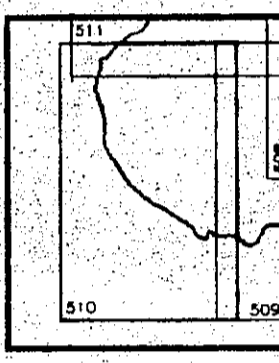
(PROYECCION DE MERCATOR)



Vista tomada desde el punto A, a 11,5 millas al W. de Pta. Tesoro

CORRECCIONES

Artículo	Grupo	M. <sup>o</sup>	Fecha



PROYECTO DE ORDENACION COSTA TAURITOS GRAN CANARIA R-251

E. POBLACION KNAPPE DOCTOR ARQUITECTO MADRID

J. DOMINGUEZ NUÑEZ S. P. ARQUITECTO INGENIEROS CONSULTORES

PROF. D. KENNETH D. PILCHER

BATIMETRICO

ESCALA 1:50000

FECHA