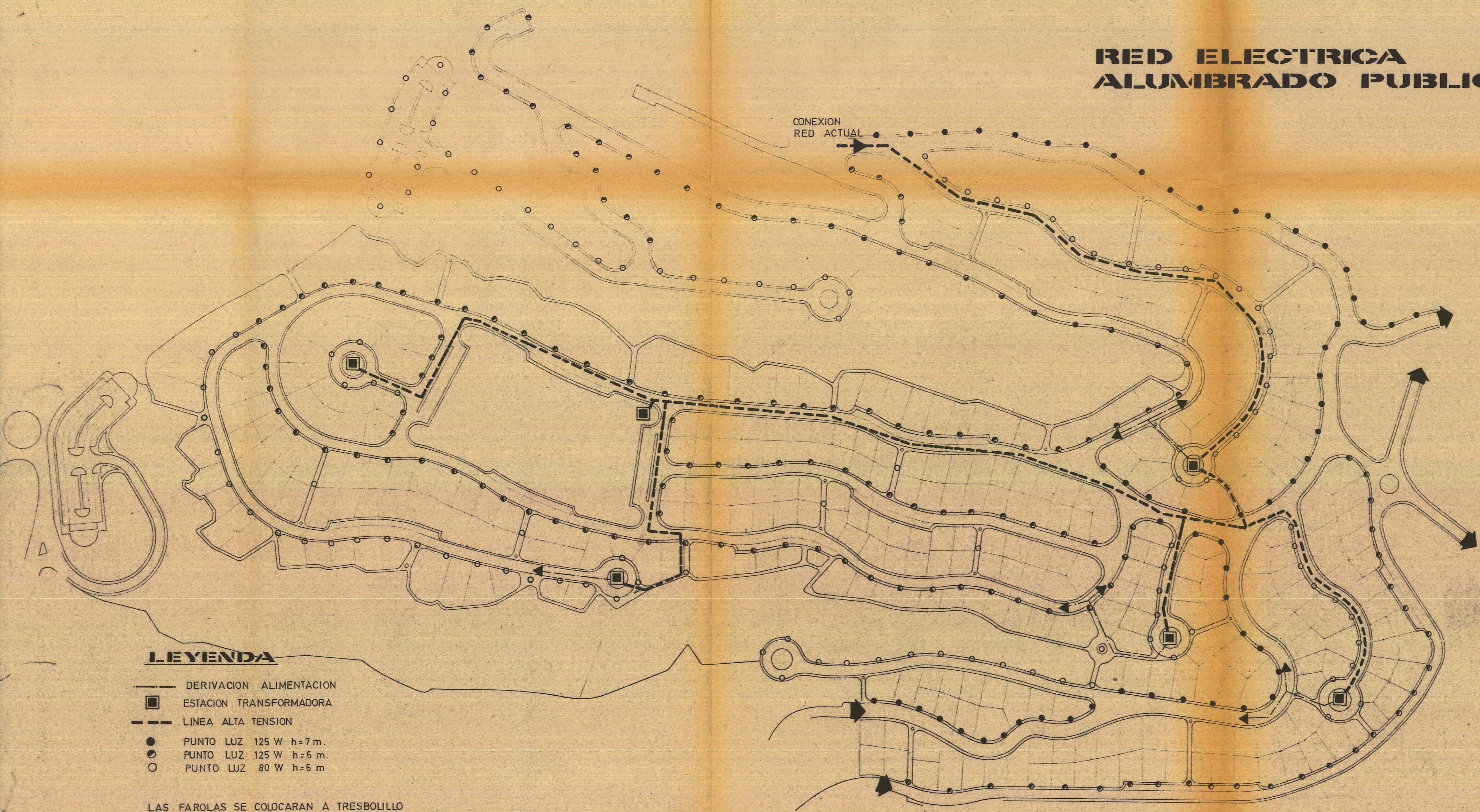


RED ELECTRICA ALUMBRADO PUBLICO



CONEXION
RED ACTUAL

LEYENDA

- DERIVACION ALIMENTACION
- ESTACION TRANSFORMADORA
- - - LINEA ALTA TENSION
- PUNTO LUZ 125 W h=7 m.
- PUNTO LUZ 125 W h=6 m.
- PUNTO LUZ 80 W h=6 m

LAS FAROLAS SE COLOCARAN A TRESBOLILLO

PARCELACION

MODIFICACION PLAN DE ORDENACION



PROPIETARIO: **D. MANUEL LEON SANCHEZ**

SITUACION: **ARGUINEGUIN**



ARQUITECTO
Octavio Fernandez Perdomo

**Octavio
Fernandez
Perdomo**

Sustituye al:

Sustituido por:

Municipio:
MOGAN

FECHA

ABRIL - 82

**ESQUEMA RED ELECTRICA
Y
ALUMBRADO PUBLICO**

E: 1 / 2000

Nº

6 A