

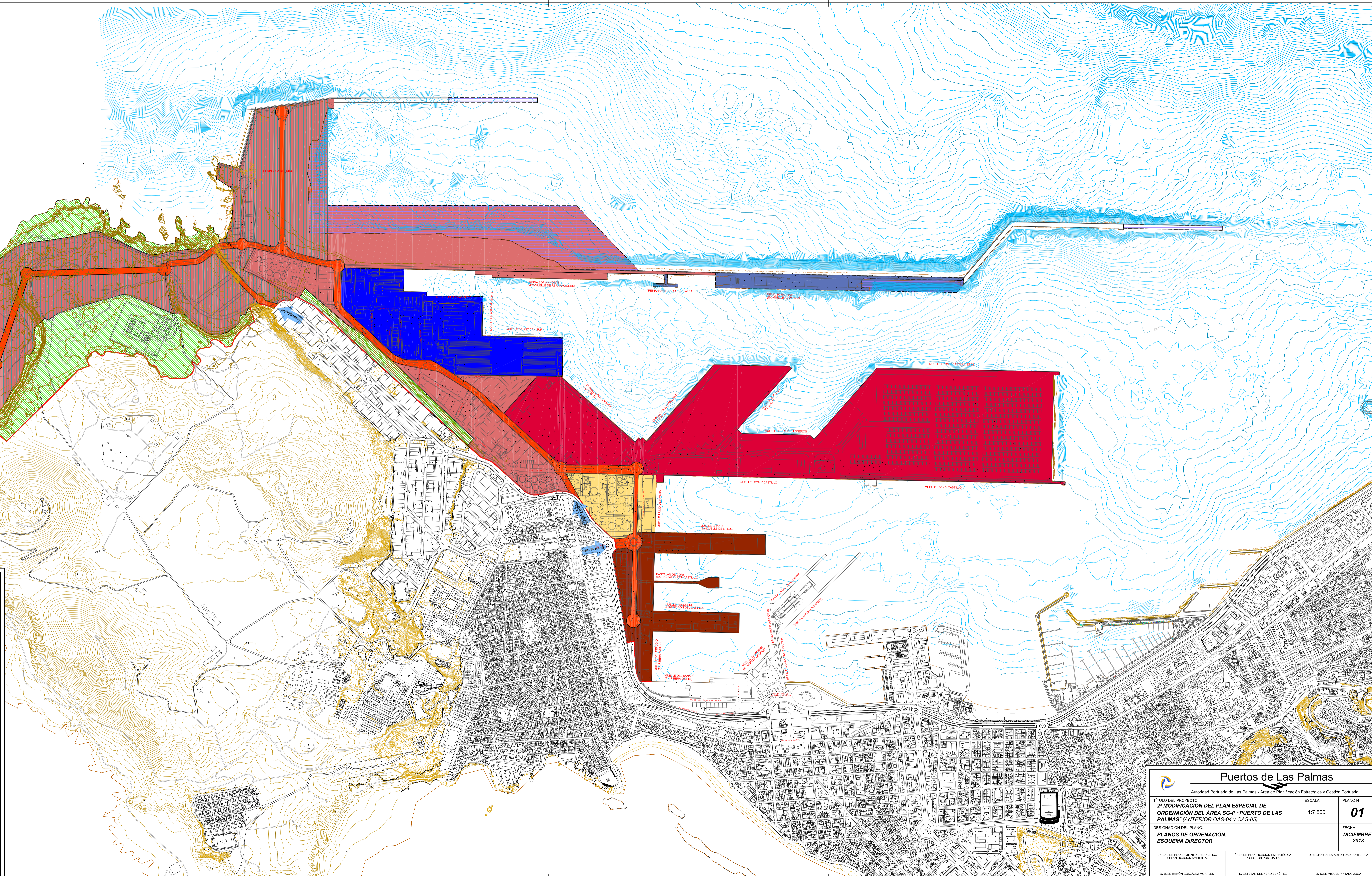
— LÍMITE PLAN ESPECIAL SGP (ANTERIORMENTE OAS-04 Y OAS-05)

→ ACCESOS

— RED VIARIA PRINCIPAL

ÁREAS FUNCIONALES

- ALMACENAJE Y LOGÍSTICO
- CONTENEDORES Y RO-RO
- POLIVALENTE
- TERCIARIO OFICINAS
- INDUSTRIAL Y REPARACIÓN NAVAL
- GRANELES
- TRANSICIÓN MEDIOAMBIENTAL
- INFRAESTRUCTURA PORTUARIA
- ZONAS DE REGIMENES ADMINISTRATIVOS SINGULARES
- OBRAS PORTUARIAS EN PROYECTO



Puertos de Las Palmas
 Autoridad Portuaria de Las Palmas - Área de Planificación Estratégica y Gestión Portuaria

TÍTULO DEL PROYECTO: **2ª MODIFICACIÓN DEL PLAN ESPECIAL DE ORDENACIÓN DEL ÁREA SGP "PUERTO DE LAS PALMAS" (ANTERIOR OAS-04 Y OAS-05)**

ESCALA: 1:7.500

PLANO Nº: **01**

DESIGNACIÓN DEL PLANO: **PLANOS DE ORDENACIÓN. ESQUEMA DIRECTOR.**

FECHA: **DICIEMBRE 2013**

UNIDAD DE PLANEAMIENTO URBANÍSTICO Y PLANEACIÓN AMBIENTAL: D. JOSÉ RAMÓN GONZÁLEZ MORALES

ÁREA DE PLANEACIÓN ESTRATÉGICA Y GESTIÓN PORTUARIA: D. ESTEBAN DEL NERO BENEZET

DIRECTOR DE LA AUTORIDAD PORTUARIA: D. JOSÉ MIGUEL PINTADO JOSA