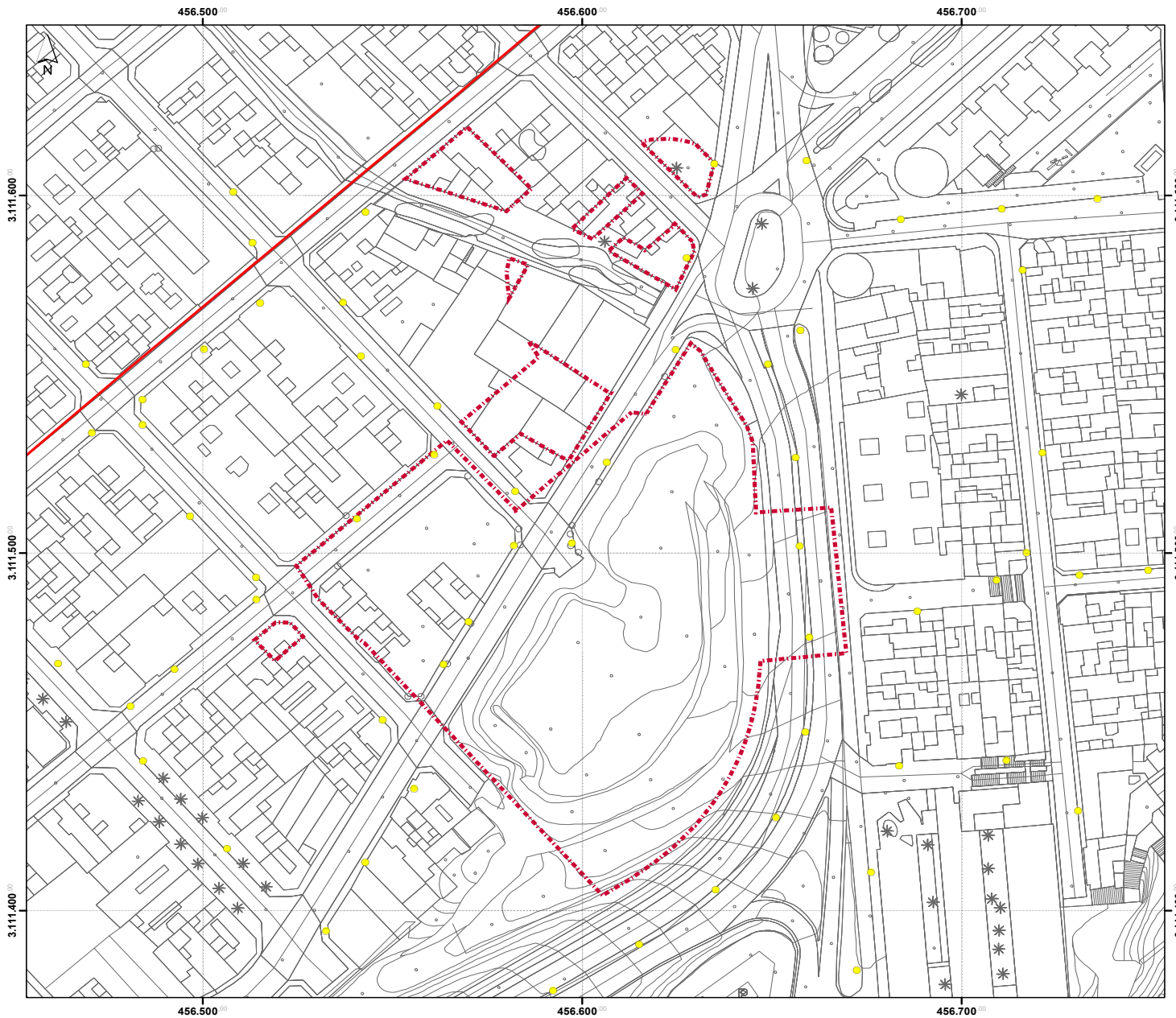




COPIA AUTÉNTICA que puede ser comprobada mediante el Código Seguro de Verificación en <http://sedelectronica.laspalmasgc.es/ValDoc/index.jsp>



**LEYENDA**

**DELIMITACIÓN**

- Ámbito de Actuación
- Cartografía

**INFRAESTRUCTURAS**

- Alumbrado
- Red Eléctrica



**Modificación Menor del PGO de Las Palmas de Gran Canaria**  
**Actuación de Dotación 16**  
**Fase: Aprobación definitiva**

PROMOTOR: **Residencial Las Américas S.L.**

PLANO DE INFORMACIÓN:	Nº PLANO: <b>IU.06</b>
<b>Infraestructuras de Red Eléctrica y Alumbrado</b>	ESCALA: <b>1:1.000</b>
REDACTOR: <b>URBANFIX SL</b>	FECHA: <b>marzo 2021</b>

Sistema de coordenadas:  
 - REGCAN95 UTM Zone 28N  
 - Datum: Red Geodésica de Canarias 1995  
 - Unidades: Meter

Cartografía base:  
 - Cartografía de GRAFCAN  
 - Servicio WMS de IDECanarias  
 - Encuestas de Infraestructuras y Equipamientos Locales