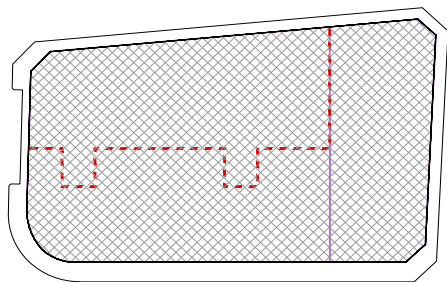
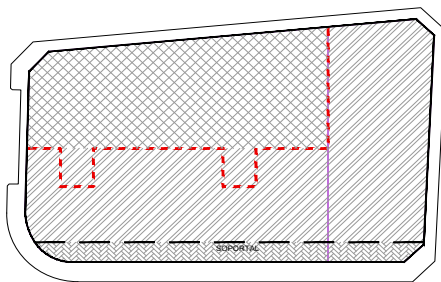


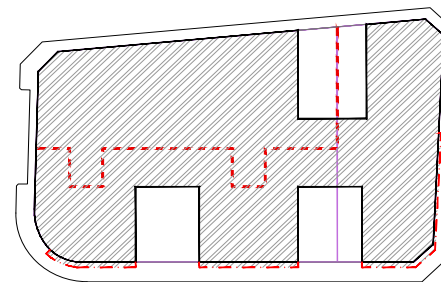
VERIFICACIÓN AUTÉNTICA que puede ser comprobada mediante el Código Seguro de Verificación en <http://sedelectronica.laspalmasgc.es/valDoc/index.jsp>



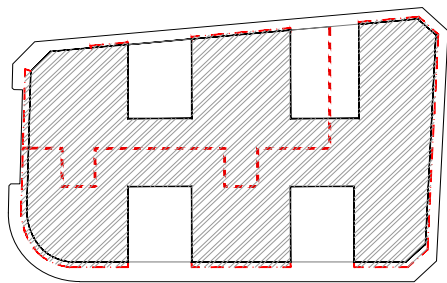
Ocupación bajo rasante



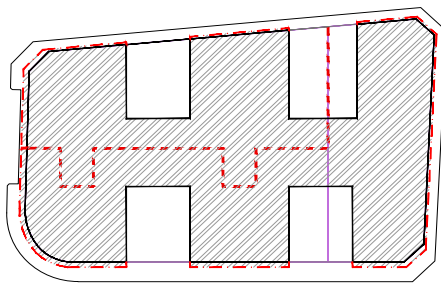
Nivel Planta Semi sótano a Calle Trópico y Camino Heredad/
Planta Baja a Avda Pintor Felo Monzón y Calle Bambú



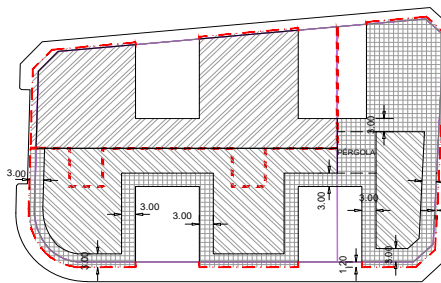
Nivel Planta Baja a Calle Trópico y Camino Heredad/
Planta Tipo a Avda Pintor Felo Monzón y Calle Bambú



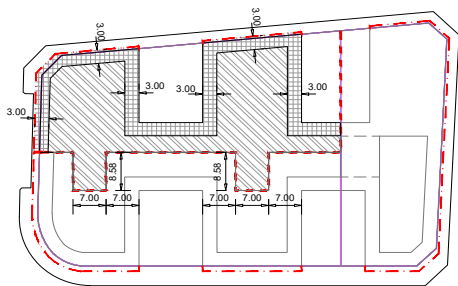
Nivel Planta Primera a Calle Trópico y Camino Heredad/
Planta Tipo a Avda Pintor Felo Monzón y Calle Bambú



Nivel planta tipo (3 plantas)



Nivel Planta Tipo a Calle Trópico y Camino Heredad/
Planta Ático a Avda Pintor Felo Monzón y Calle Bambú



Nivel Planta Ático a Calle Trópico y Camino Heredad

| | | | |
|--|--------------------------------|--|----------------------|
| | Ocupación bajo rasante | | Línea escalonamiento |
| | Soportal | | Límite de Parcela |
| | Ocupación Planta Baja/Tipo | | Línea vuelo |
| | Ocupación Planta Ático | | |
| | Retranqueo Mínimo Planta Ático | | |

© el presente documento es copia del original, del que son autores los arquitectos firmantes. Su utilización, total o parcial, así como cualquier reproducción o cesión a terceros requerirá la autorización previa y expresa de los autores, quedando en todo caso prohibida cualquier modificación unilateral del mismo.

ESTUDIO DE DETALLE DE FINCAS EN EL ÁMBITO DE LA
UA-16 "LAS TORRES"
LAS PALMAS DE GRAN CANARIA

fernandez carballeda y asociados, s.l.p.

Peticionario: Avantespacia Inmobiliaria, S.L.U.

alvaro fernandez carballeda
beatriz aneiros filgueira
arquitectos

Escala:
1/1.000

Exp: 20013E marzo 2021
Plano nº Or. 02



ORDENACIÓN
OCUPACIÓN MÁXIMA EN PLANTA