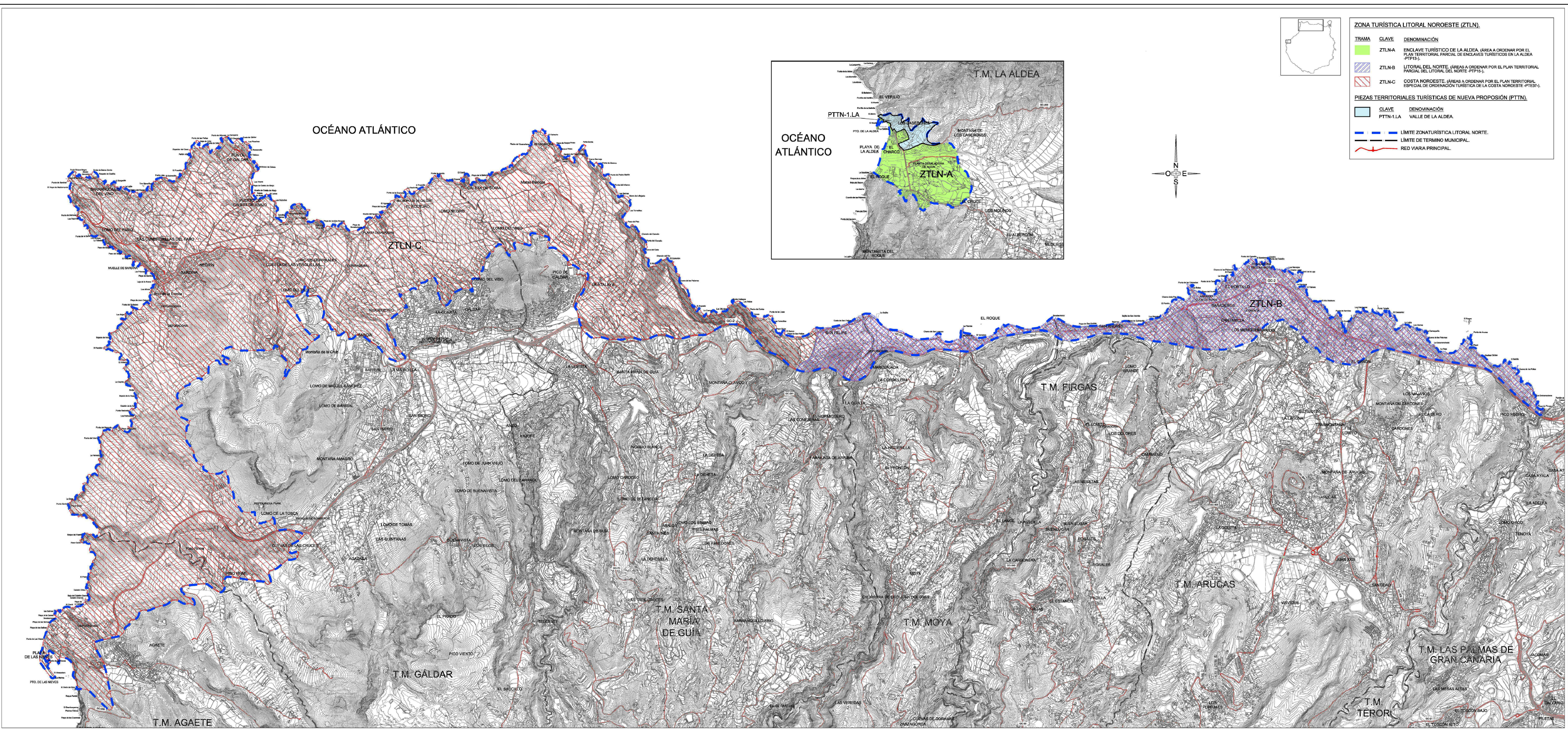
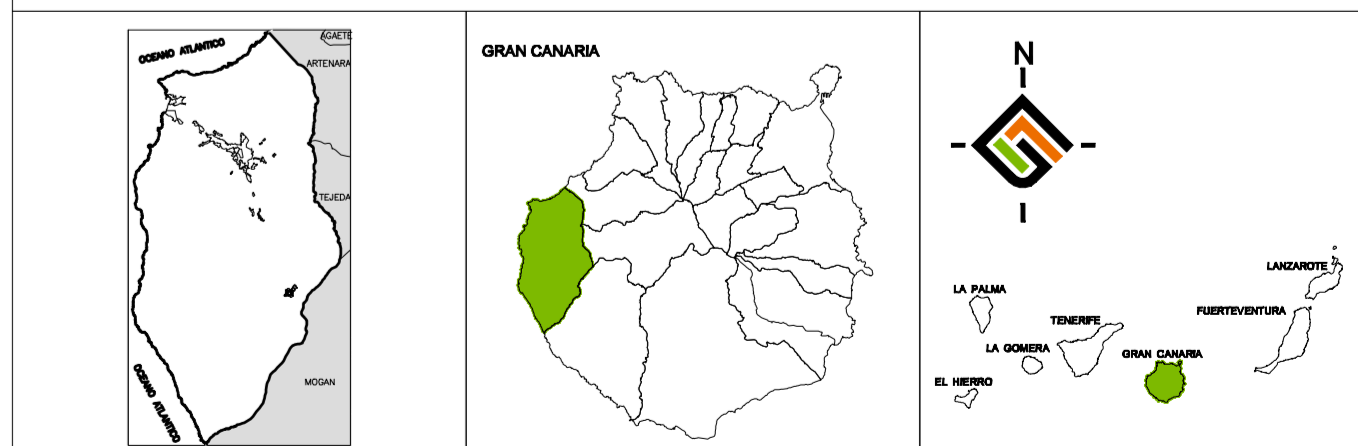


PLAN GENERAL DE ORDENACIÓN SUPLETORIO DE LA ALDEA DE SAN NICOLÁS
 PLAN TERRITORIAL ESPECIAL DE ORDENACIÓN TURÍSTICA INSULAR DE GRAN CANARIA



ZONA TURÍSTICA LITORAL NOROESTE (ZTLN).		
TRAMA	CLAVE	DENOMINACIÓN
	ZTLN-A	ENCLAVE TURÍSTICO DE LA ALDEA. (ÁREA A ORDENAR POR EL PLAN TERRITORIAL PARCIAL DE ENCLAVES TURÍSTICOS EN LA ALDEA -PTPIA-).
	ZTLN-B	LITORAL DEL NORTE. (ÁREAS A ORDENAR POR EL PLAN TERRITORIAL PARCIAL DEL LITORAL DEL NORTE -PTPLN-).
	ZTLN-C	COSTA NOROESTE. (ÁREAS A ORDENAR POR EL PLAN TERRITORIAL ESPECIAL DE ORDENACIÓN TURÍSTICA DE LA COSTA NOROESTE -PTEXT-).
PIEZAS TERRITORIALES TURÍSTICAS DE NUEVA PROPOSICIÓN (PTTN).		
CLAVE	DENOMINACIÓN	
	PTTN-1.LA VALLE DE LA ALDEA.	
	LÍMITE ZONATURÍSTICA LITORAL NORTE.	
	LÍMITE DE TERMINO MUNICIPAL.	
	RED VIARIA PRINCIPAL.	



PLAN GENERAL DE ORDENACIÓN SUPLETORIO DE LA ALDEA DE SAN NICOLÁS
 APROBACIÓN DEFINITIVA
 PLANO DE INFORMACIÓN DE RÉGIMEN JURÍDICO
PLANEAMIENTO VIGENTE - PTEOTI - GC
PLAN TERRITORIAL ESPECIAL DE ORDENACIÓN TURÍSTICA INSULAR DE GRAN CANARIA

FECHA: ABRIL 2017
 ESCALA: 1:20.000
 Nº PLANO: **IRJ.3.5.B**

REDACTOR: EQUIPO TÉCNICO DE GESPLAN
 FECHA: FEBRERO 2.012
 HOJA 1 DE 1